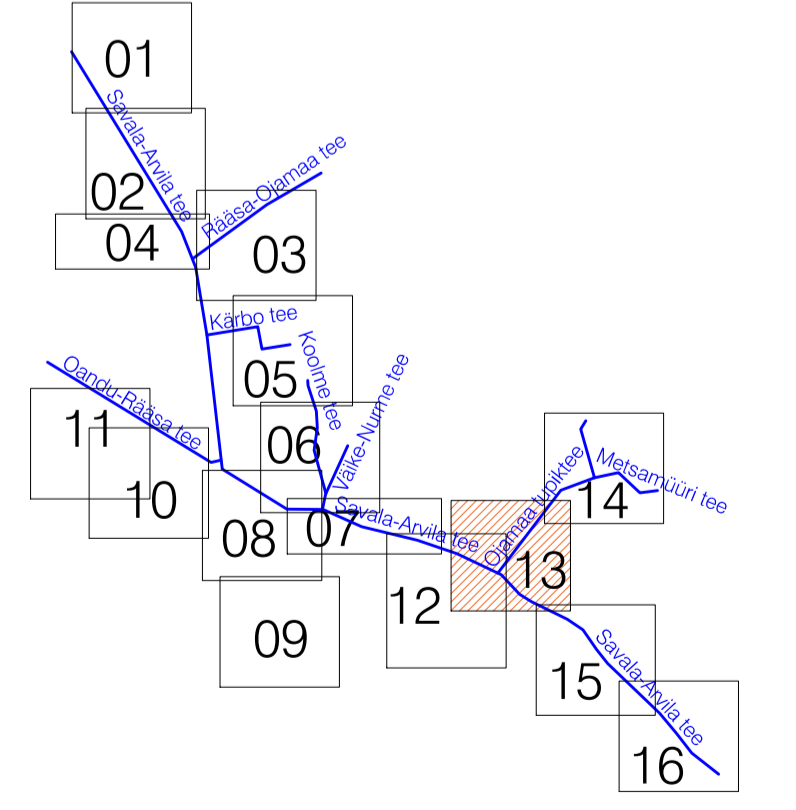


TINGMÄRGID

- Kinnistu piir
- Projekteeritud tee servajooned
- Projekteeritud võrkaed ja värvavad
- Projekteeritud suurkaev-pumpla ja veetöötlusjaama hoone
- Projekteeritud hoone teljed
- Projekteeritud betoonkivisillutuskatend (hoone projektist)
- Projekteeritud kruuskatend
- Projekteeritud kruuskatendi taastamine
- Projekteeritud haljasalade murukatte taastamine
- V1 Projekteeritud ÜVK veetoru
- V11 Projekteeritud tarbija veetoru
- K1 Projekteeritud kanalatsioonitoru
- V12 Projekteeritud veetoru hülsis, paigaldus kinnisel meetodil
- K31 Projekteeritud kanalatsiooni survetoru
- Projekteeritud veemöödukaev
- Projekteeritud veekaev, läbipesu ja tühjendus
- Projekteeritud kinnisel meetodil paigaldatava torustiku montaažiakaev
- Teekaitsevöönd
- Projekteeritud suurkaevu sanitaarkaitseala, R=30m
- Geoloogilise uuringupunkti asukoht

LEHTEDE PAIGUTUSSKEEM



Geoalus:	Koostaja: Geodesia24 OÜ	Töö nr: 7844-23	Moodustatud: 07.2023
	Kõrgussüsteem: EH2000	Koordinaatsüsteem: L-EST 97	

		Projekt nimi: Rääsa küla ühisveevarustus	
Projekti juht: S. Reile	Objekti asukoht: Ida-Viru maakond, Lügenuse vald, Rääsa küla	Joonise nimi: Veetorude asendiplaan	
Vastutav ins: L. Tõller	Faili nimi: 23071_PP_KV-4-01.dwg		
K-PROJEKT AS Alariiside tänav 10, Tallinn, Eesti Tel: +372 636 4100 E-post: info@kprojekt.ee Reg. koode: 12203754		Mööbela: 1:500	
Faili nr: 23071_PP_KV-4-01.dwg	Koostatud: 07.02.2024	Töö nr: 23071	Shoodum: Põhiprojekt
Dokumentid: VKV-4-01-12		Mööbela: 1:500	

Tõlkijad: KPR-LIINAT; Pilt: C:\VDX\PROJEKT\AS\VP - 23071 Rääsa küla ühisveevarustuse projektidele\105\02_KV-Veetorustik ja kanalatsioon\23071_PP_KV-4-01.dwg; Tõlkitud: 7.02.2024