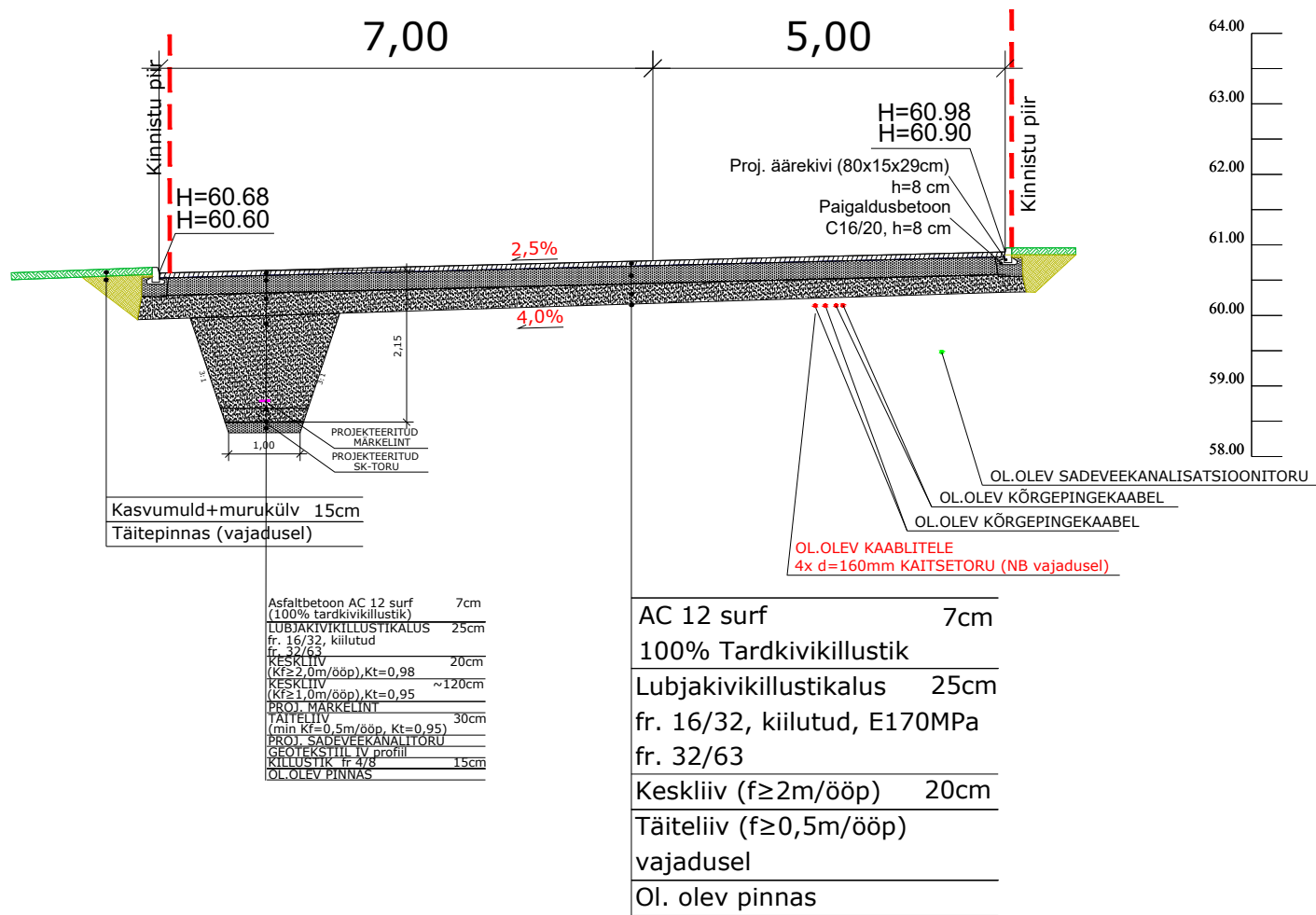
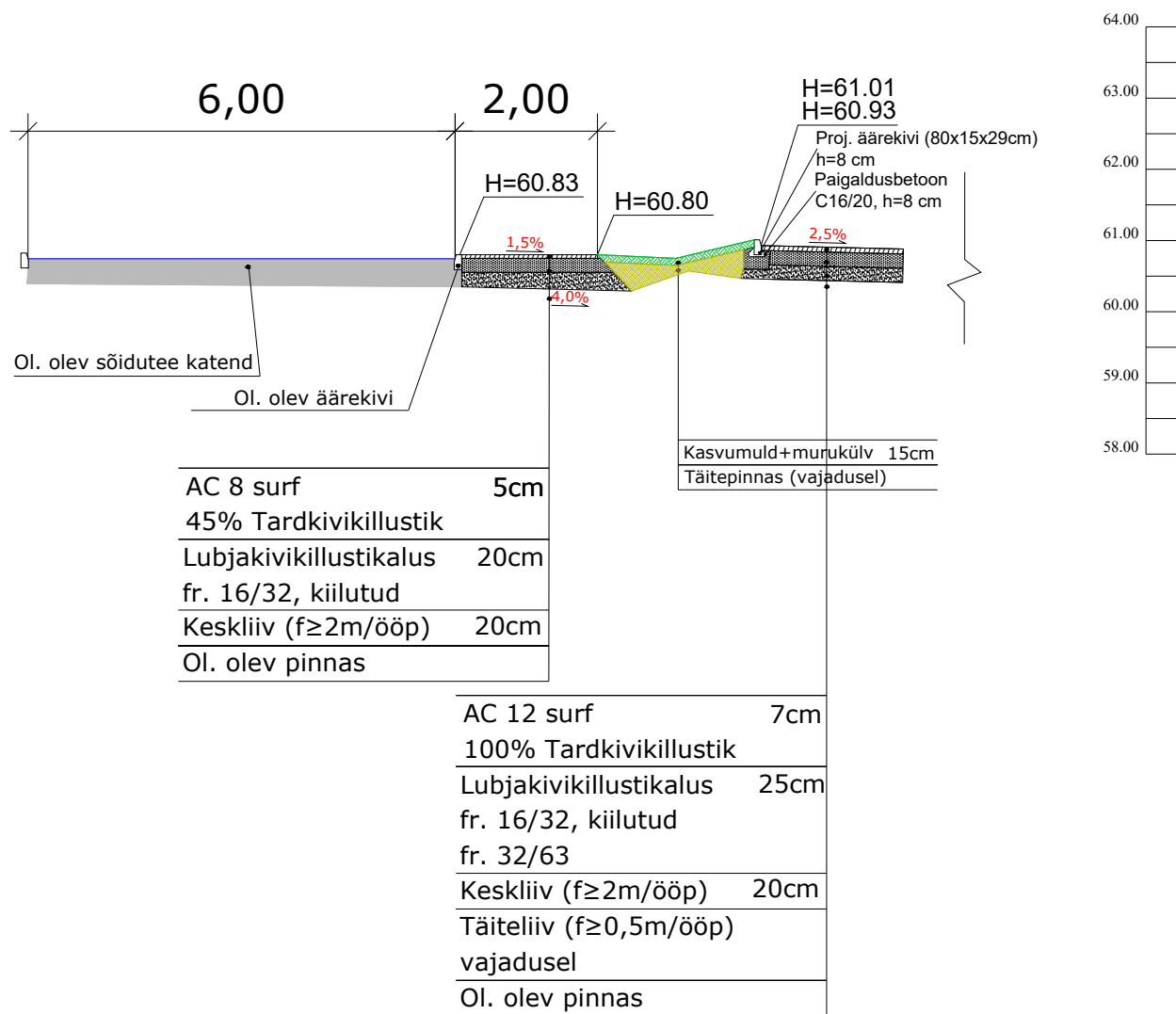


Lõige 1-1



Lõige 2-2



MÄRKUSED:

- Kui katteid kahjustatakse suuremas ulatuses kui projektidokumentatsioonis kajastatud siis tuleb see normide kohaselt taastada.
- Katte taastamisel lähtutud "Kaevetööde eeskiri" Ülenurme Vallavolikogu määrus nr. 23, 17.12.2013.a.
- "Asfaldist katendikihtide ehitamise juhis" TA 2021
- "Killustikust katendikihtide ehitamise juhis" 2020.a redaktsioon.
- Projekteeritud ja olemasolev katend tuleb omavahel kõrguslikult sujuvalt kokku viia. Säilitada olemasolevad kalded.
- Tagasitäide ja tihendamine teostada kihipaksusega max 0,5 m
- Olemasolevad katted taastada olemasoleva olukorra järgselt. Kui katted kahjustatakse suuremas ulatuses siis tulevad need normidekohaselt taastada. Kui katend erineb projektidokumentatsioonis näidatust siis tuleb a/b kate taastada ol.oleva olukorra järgselt.
- "Tee ehitusprojektile esitatavad nõuded" Majandus ja taristuministri määrus nr. 2. 9.01.2020.a.
- AC 12 surf segus 100% tardkivikillustikku. A/B katted taastada ühe tervikliku paigana." EVS 901-3:2021 (Gc90/15, AnNR, LA25,FI20).
- AC 8 surf segus 45% tardkivikillustikku. A/B katted taastada ühe tervikliku paigana." EVS 901-3:2021 (Gc90/15, AnNR, LA25,FI20).
- Lubjakivikillustikalus SÕIDUTEE ALLA rajada kiilumismeetodil (fr. 32/63 kiiluda fr 16/32 kiiluda ja 4/16 , kulu 35 ja 15 kg/m2) vastavalt Tee ehitamise kvaliteedinõuded, MTM 23.11. 2020. a määrus nr 101. Emin=170 MPa, LA=35.
- Lubjakivikillustikalus KÖNNITEE ALLA rajada kiilumismeetodil (fr. 16/32 kiiluda fr 4/16, kulu 15 kg/m2) vastavalt Tee ehitamise kvaliteedinõuded, MTM 23.11. 2020. a määrus nr 101. Emin=140 MPa, LA=30.
- Ol. oleva a/B kate serv ja proj. kate serv sujuvalt kokku viia.

<div><div>Mastlop</div><div>OÜ Mastlop</div><div>Reg.kood 12618952; EEP003122; ELK000079</div><div>Peterburi tee 2F, Tallinn 11415</div><div>tel. +372 56 24 26 34, e-mail ppoltsam@gmail.com</div></div>		Projekti nimetus:	LENNU TN 40 PARKLA LAIENDUSE, KÖNNITEE JA SADEVEEKANALISATSIOONI PROJEKT TEEDE-EHITUSLIK OSA	Töö nr:	24045
		Asukoht:	LENNU TN 40/ 22132 ÜLENURME-KÜLTISE TEE/ 22132 ÜLENURME-KÜLTISE TEE LÕIK 1/KOPLI REOLA KÜLA, KAMBJA VALD, TARTU MK	Leht nr:	TL-04
		Tellija:	EESTI LENNUAKADEEMIA	Stadium:	PÕHIPROJEKT
		Joonise nimetus:	KONSTRUKTSIOONI LÕIKED	Möötkava:	1:100
		Koostatud / trükitud:	30.04.2025/ 30.04.2025		