

	Raeküla tee RVP	K1-2	K1-3	K1-4	K1-5	K1-42	K1-6	K1-7	K1-8	K1-9	K1-10	K1-11	K1-12	K1-13
KAEVU TÄHIS	K1-1													
OLEMASOLEVA MAAPINNA KÕRGUS (m ABS)	40,20	40,30	40,76	41,11	41,05	41,05	41,97	43,32	43,45	43,92	44,21	45,02	45,52	45,70
PROJEKTEERITUD MAAPINNA KÕRGUS (m ABS)	41,37	40,30	40,76	41,11	41,05	41,05	41,97	43,32	43,45	43,92	44,21	45,02	45,52	45,70
TORU PÕHJA KÕRGUS (m ABS)	37,78	37,78	38,03	38,29	38,40	38,60	38,64	40,08	41,32	42,36	42,36	43,31	43,31	43,42
TORU RAJAMISSÜGAVUS	3,80	2,52	2,73	2,82	2,65	3,25	3,33	2,48	2,13	2,12	1,85	2,10	2,37	2,45
LANG	0,010	0,005				0,009				0,008				
TORU MATERJAL		De200 - 210,3m												
TORU ALUS		15cm peenkillustik/liv												
VAHEKAUGUSED (m)	35,0	51,7	51,5	20,8	41,5	7,2	69,5	51,9	60,0	70,0	48,9	13,1		
SIRGESTATUD TRASSI PLaan	[Plan view showing the alignment of the canal with manholes K1-1 to K1-13 and their relative positions.]													

- Tingmargid (Harjumaa Rae valla Rae küla Kiivita 1 kinnistute ja lähiala detailplaneeringu ala järgsete ÜVK torustike ehitusgeoloogiline uuring, Maves OÜ, töö nr 24078)
- Muld (kiht 1)
 - Rohke kruusaga mõtteline peeniliv (kiht 2)
 - Murenenud lubjakivi (kiht 3)
 - Lubjakivi (kiht 4)
 - Põhjavee tase

- TINGMARGID
- Projekteeritud veetoruslik
 - Projekteeritud veetoruslik (torustik rajatakse enne Kiivita 1 DP ala tööde teostamist)
 - Projekteeritud isevoolne reovee kanalisatsioonitorustik (torustik rajatakse enne Kiivita 1 DP ala tööde teostamist)
 - Projekteeritud isevoolne reovee kanalisatsioonitorustik
 - Projekteeritud reovee survekanalisatsioonitorustik
 - Projekteeritud kinnise meetodi rajatav reovee survekanalisatsioonitorustik
 - Projekteeritud soojustus
- VAREM PROJEKTEERITUD TÖÖ TINGMARGID (Altran Projekt OÜ, töö nr 23091, Kiivita 1 DP järgsed teed ja tehnovõrgud. Osa 2. Sademeveetoruslik)
- Varem projekteeritud poolpildutatud sademeveekanalisatsioonitorustik

- MÄRKUSED:
- Tehnovõrkude läheduses teostada kaevetööd käsitsi. Lahtikaevatavad tehnovõrgud tuleb teostada. Lahtised kaablid kaistida vältimaks nende mehaanilist vigastamist. Kaevetöödel tehnovõrkude kaitsesoonis lähtuda vastavatest eeskirjadest.
 - Olemasolevate tehnovõrkude täpne asukoht, läbimõõt ja sügavus tuleb täpsustada ehitustööde käigus. Töö võija peab tagama olemasolevate töövalvete tehnovõrkude toimimise ehitustööde jooksul.

Muudatus	Kuupäev	Sisu	Alkiri

Projekt: Rae küla, Kiivita 1 kinnistute ja lähiala detailplaneeringu ala järgsete ühisveevargi ja reoveekanalisatsiooni liitumisrajatiste ning ühendustorustike projekteerimistööd

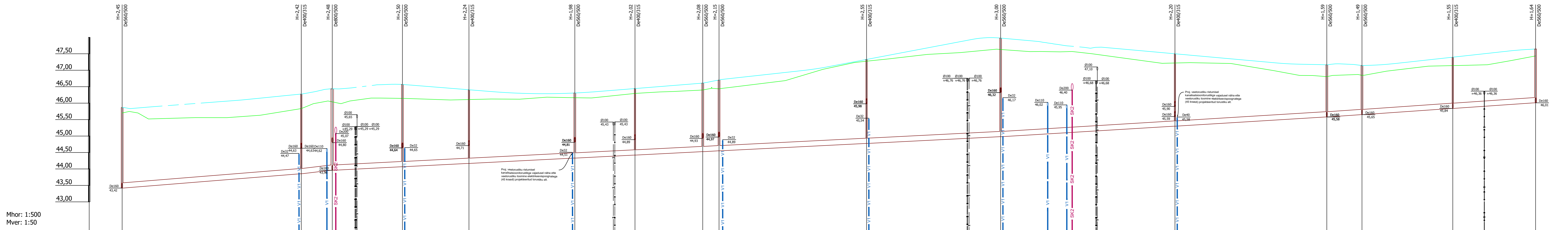
Projekti osa: Pikiprofiilid

Joonise nimetus: Vee- ja kanalisatsioonitorustike pikiprofiilid

Projekteerija	Skepast&Puhkim OÜ Laike tähe 2 12912 Tallinn EST1 Tel. +372 664 5808 Faks. +372 664 5818 info@skepast.ee	Tellijä	AS ELVESD Ehituse tn 9, 73301 Jüri alevik, Rae vald, Harjumaa EST1 tel. 6031480 info@elvesd.ee
Projekti juht	Loit Murder /diallalkury	Staadium	PP
Projekteerija	Karin Nappus /diallalkury	Joonise nr	VK-06-01
	20.12.2024	Projekti nr	24000094
			Leht/Lehti

1/12

Kivikese tee kanal



Mhor: 1:500
Mver: 1:50

KAEVU TÄHIS	K1-13	K1-14	K1-15	K1-16	K1-17	K1-18	K1-19	K1-20K1-21	K1-22	K1-23	K1-24	K1-25	K1-26	K1-27	K1-28
OLEMASOLEVA MAAPINNA KÕRGUS (m ABS)	45,70	45,84	46,04	46,15	46,11	46,16	46,30	46,40	47,27	47,63	47,22	46,80	46,84	47,14	47,44
PROJEKTEERITUD MAAPINNA KÕRGUS (m ABS)	45,67	46,27	46,44	46,57	46,41	46,31	46,45	46,61	47,33	47,98	47,50	47,16	47,14	47,40	47,65
TORU PÕHJA KÕRGUS (m ABS)	43,42	43,85	43,96	44,07	44,17	44,33	44,42	44,55	44,78	44,98	45,30	45,58	45,65	45,84	46,01
TORU RAJAMISSÜGAVUS	2,45	2,42	2,48	2,50	2,24	1,98	2,02	2,08	2,15	2,55	3,00	2,20	1,59	1,49	1,64
LANG	0,008	0,011	0,005							0,006		0,007			
TORU MATERJAL	De160 - 429,1m														
TORU ALUS	15cm peenkillustik/liiv														
VAHEKAUGUSED (m)	54,4	9,4	21,3	20,2	32,1	18,3	20,6	5,0	44,8	40,7	52,9	46,1	10,7	27,6	25,1
SIRGESTATUD TRASSI PLAAN	[Plan view showing the layout of the channels and manholes along the road alignment.]														

TINGMÄRGID

- V1 - Projekteeritud veetorustik
- V3 - Projekteeritud veetorustik (torustik rajatakse enne Kiivita 1 DP ala tööde teostamist)
- K1 - Projekteeritud isevooline reovee kanaliseerimisotustik
- K3 - Projekteeritud isevooline reovee kanaliseerimisotustik (torustik rajatakse enne Kiivita 1 DP ala tööde teostamist)
- KS1 - Projekteeritud reovee survekanaliseerimisotustik
- KS1_1 - Projekteeritud kinnisel meetodil rajatav reovee survekanaliseerimisotustik
- SK2 - Projekteeritud soojustus

VAREM PROJEKTEERITUD TÖÖ TINGMÄRGID (Altren Projekt OÜ, töö nr 23091, Kiivita 1 DP järgsed teed ja tehnovõrgud. Osa 2. Sademeveetorustik)

- SK2 - Varem projekteeritud poolpilutatud sademeveekanaliseerimisotustik

- MÄRKUSED:**
- Tehnovõrkude läheduses teostada kaevetöid käitsi. Lahtikaevatavad tehnovõrgud tuleb teostada. Lahtised kaablid kaitsida vältimaks nende mehaanilist vigastamist. Kaevetöödel tehnovõrkude kaitsesoonis lähtuda vastavatest eeskirjadest.
 - Olemasolevate tehnovõrkude täpne asukoht, läbimõõt ja sügavus tuleb täpsustada ehitustööde käigus. Töövõtja peab tagama olemasolevate töötavate tehnovõrkude toimimise ehitustööde järgselt.

Muudatus	Kuupäev	Sisu	Allkiri

Projekt
Rae küla, Kiivita 1 kinnistute ja lähiala detailplaneeringu ala järgsete ühisveevõrgi ja reoveekanalisatsiooni liitumisrajatiste ning ühendustorustike projekteerimistööd

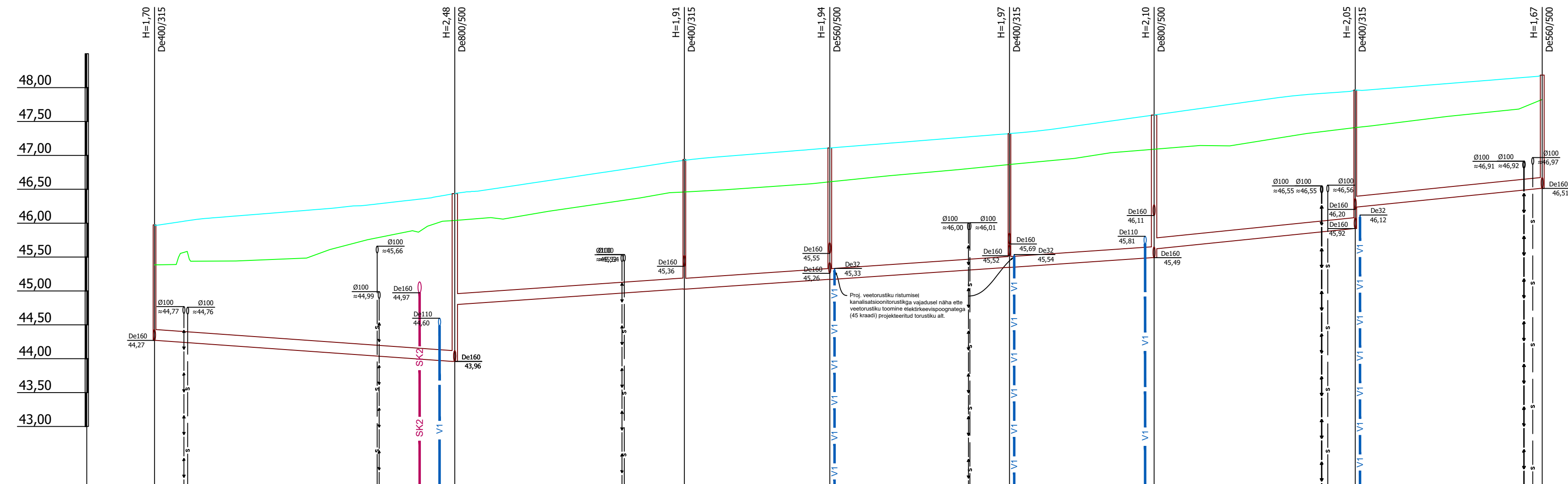
Projekti osa
Pikiprofiilid

Joonise nimetus
Vee- ja kanaliseerimisotustike pikiprofiilid

Projekteerija	Skepast&Puhkim OÜ Laki põik 2 12919 Tallinn EESTI Tel. +372 664 5808 Faks. +372 664 5818 info@skep.ee	Tellijä	AS ELVESO Ehituse tn 9, 75301 Juri alevik, Rae vald, Harjumaa EESTI tel. 6031480 info@elveso.ee
Projekti juht	Loit Munter /digialikiri/	Stadium	Möötkava
Projekteerija	Karin Nappus /digialikiri/	PP	1:500
		Kuupäev	Joonise nr
		20.12.2024	VK-06-01
			2/12

Projekt nr 24000094

Kiivita tee kanal



Mhor: 1:500
Mver: 1:50

TINGMÄRGID

- V1 Projekteeitud veetorustik
- V3 Projekteeitud veetorustik (torustik rajatakse enne Kiivita 1 DP ala tööde teostamist)
- K1 Projekteeitud isevooline reovee kanalisatsioonitorustik
- K3 Projekteeitud isevooline reovee kanalisatsioonitorustik (torustik rajatakse enne Kiivita 1 DP ala tööde teostamist)
- KS1 Projekteeitud reovee survekanalisatsioonitorustik
- KS1_1 Projekteeitud kinnisel meetodil rajatav reovee survekanalisatsioonitorustik
- SK2 Projekteeitud soojustus

VAREM PROJEKTEERITUD TÖÖ TINGMÄRGID (Altren Projekt OÜ, töö nr 23091, Kiivita 1 DP järgsed teed ja tehnoõrgud. Osa 2. Sademeveetorustik)

— Varem projekteeritud poolpilutatud sademeveekanalisatsioonitorustik

- MÄRKUSED:**
- Tehnoõrgude läheduses teostada kaevetöid käsitsi. Lahtikaevatavad tehnoõrgud tuleb toetada. Lahtised kaablid kaitsta vältimaks nende mehaanilist vigastamist. Kaevetöödel tehnoõrgude kaitsetsoonis lähtuda vastavatest eeskirjadest.
 - Olemasolevate tehnoõrgude täpne asukoht, läbimõõt ja sügavus tuleb täpsustada ehitustööde käigus. Töödõtja peab tagama olemasolevate töötavate tehnoõrgude toimimise ehitustööde järgselt.

KAEVU TÄHIS	K1-29	K1-15	K1-30	K1-31	K1-32	K1-33	K1-34	K1-35
OLEMASOLEVA MAAPINNA KÕRGUS (m ABS)	45,38	46,04	46,46	46,61	46,87	47,09	47,41	47,83
PROJEKTEERITUD MAAPINNA KÕRGUS (m ABS)	45,98	46,44	46,94	47,11	47,32	47,59	47,97	48,19
TORU PÕHJA KÕRGUS (m ABS)	44,27	43,96 44,80	45,03 45,03	45,17	45,35	45,49 45,62	45,92 46,24	46,51
TORU RAJAMISSÜGAVUS	1,70	2,48 1,64	1,91 1,91	1,94	1,97	2,10 1,97	2,05 1,73	1,67
LANG	44,3m	0,007 0,007				103,2m	0,010	57,3m
TORU MATERJAL	De160 - 204,8m							
TORU ALUS	15cm peenkillustik/liiv							
VAHEKAUGUSED (m)	44,3	33,9	21,5	26,5	21,3	29,7	27,6	
SIRGESTATUD TRASSI PLAAN								

Muudatus	Kuupäev	Sisu	Allkiri
----------	---------	------	---------

Projekt
Rae küla, Kiivita 1 kinnistute ja lähiala detailplaneeringu ala järgsete ühisveevärgi ja reoveekanalisatsiooni liitumisrajatiste ning ühendustorustike projekteerimistööd

Projekti osa
Pikiprofiilid

Joonise nimetus
Vee- ja kanalisatsioonitorustike pikiprofiilid

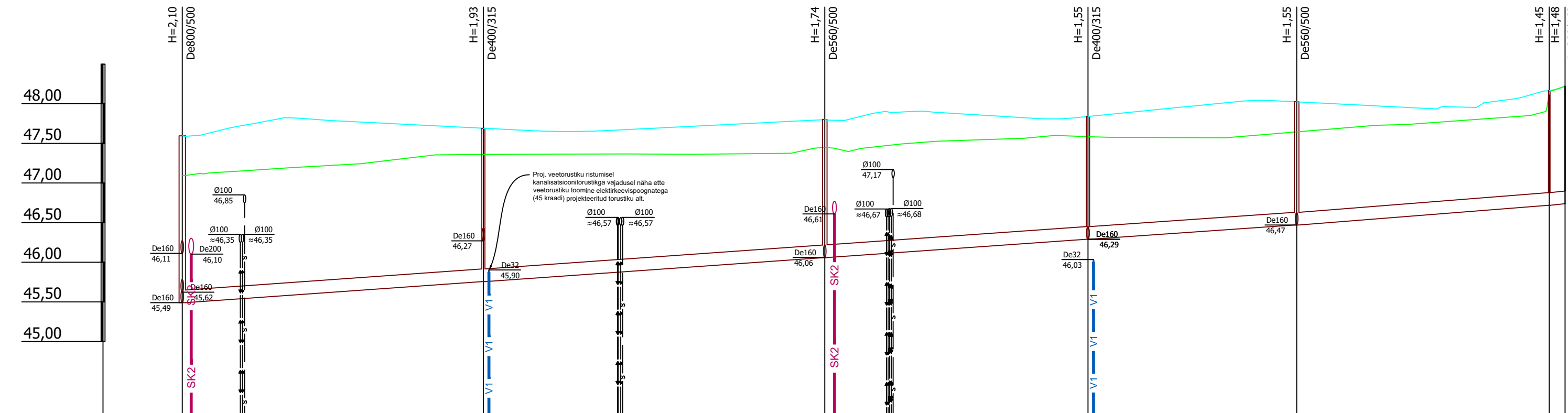
Projekteerija	Skepast&Puhkim OÜ Laki põik 2 12919 Tallinn EESTI Tel. +372 664 5808 Faks. +372 664 5818 info@skpk.ee	Tellijä	AS ELVESO Ehituse tn 9, 75301 Jüri alevik, Rae vald, Harjumaa EESTI tel. 6031480 info@elveso.ee
Projektijuht	Loit Munter /digiallkiri/	Staadium	PP
Projekteerija	Karin Nappus /digiallkiri/	Möötkava	1:500
		Joonise nr	VK-06-01
		Kuupäev	20.12.2024
		Projekt nr	24000094
			Leht/Lehti
			3/12

- TINGMÄRGID
- V1 Projekteeritud veetorustik
 - V3 Projekteeritud veetorustik (torustik rajatakse enne Kiivita 1 DP ala tööde teostamist)
 - K1 Projekteeritud isevoolne reovee kanalisatsioonitorustik
 - K3 Projekteeritud isevoolne reovee kanalisatsioonitorustik (torustik rajatakse enne Kiivita 1 DP ala tööde teostamist)
 - KS1 Projekteeritud reovee survekanalisatsioonitorustik
 - KS1_1 Projekteeritud kinnisel meetodil rajatav reovee survekanalisatsioonitorustik
 - Projekteeritud soojustus

VAREM PROJEKTEERITUD TÖÖ TINGMÄRGID (Altren Projekt OÜ, töö nr 23091, Kiivita 1 DP järgsed teed ja tehnoõrgud. Osa 2. Sademeveetorustik)

— SK2 Varem projekteeritud poolpilutatud sademeveekanalisatsioonitorustik

Kivikese tee L1 kanal



Mhor: 1:500
Mver: 1:50

KAEVU TÄHIS	K1-33	K1-36	K1-37	K1-38	K1-39	LK-22 K-38
OLEMASOLEVA MAAPINNA KÕRGUS (m ABS)	47,09	47,36	47,45	47,59	47,65	48,12 48,22
PROJEKTEERITUD MAAPINNA KÕRGUS (m ABS)	47,59	47,69	47,80	47,84	48,02	48,16 48,22
TORU PÕHJA KÕRGUS (m ABS)	45,49	45,76	46,06 46,06	46,29	46,47	46,72 46,74
TORU RAJAMISSÜGAVUS	2,10	1,93	1,74 1,74	1,55	1,55	1,45 1,48
LANG	0,007				0,008	0,010
TORU MATERJAL	De160 - 174,5m					
TORU ALUS	15cm peenkillustik/liiv					
VAHEKAUGUSED (m)	38,0	43,1	33,2	26,3	31,9	2,0
SIRGESTATUD TRASSI PIAAN						

- MÄRKUSED:
- Tehnoõrgude läheduses teostada kaevetöid käsitsi. Lahtikaevatavad tehnoõrgud tuleb toetada. Lahtised kaablid kaitsta vältimaks nende mehaanilist vigastamist. Kaevetöödel tehnoõrgude kaitsetsoonis lähtuda vastavatest eeskirjadest.
 - Olemasolevate tehnoõrgude täpne asukoht, läbimõõt ja sügavus tuleb täpsustada ehitustööde käigus. Töödõtja peab tagama olemasolevate töötavate tehnoõrgude toimimise ehitustööde järgselt.

Muudatus	Kuupäev	Sisu	Allkiri
----------	---------	------	---------

Projekt
Rae küla, Kiivita 1 kinnistute ja lähiala detailplaneeringu ala järgsete ühisveevärgi ja reoveekanalisatsiooni liitumisrajatiste ning ühendustorustike projekteerimistööd

Projekti osa
Pikiprofiilid

Joonise nimetus
Vee- ja kanalisatsioonitorustike pikiprofiilid

Projekteerija	Skepast&Puhkim OÜ Laki pöik 2 12919 Tallinn EESTI Tel. +372 664 5808 Faks. +372 664 5818 info@skpk.ee	Tellijal	AS ELVESO Ehituse tn 9, 75301 Jüri alevik, Rae vald, Harjumaa EESTI tel. 6031480 info@elveso.ee
Projektijuht	Loit Munter /digiaalkiri/	Staadium	PP
Projekteerija	Karin Nappus /digiaalkiri/	Möötkava	1:500
		Joonise nr	VK-06-01
		Kuupäev	20.12.2024
		Projekt nr	24000094
			Leht/Lehti 4/12

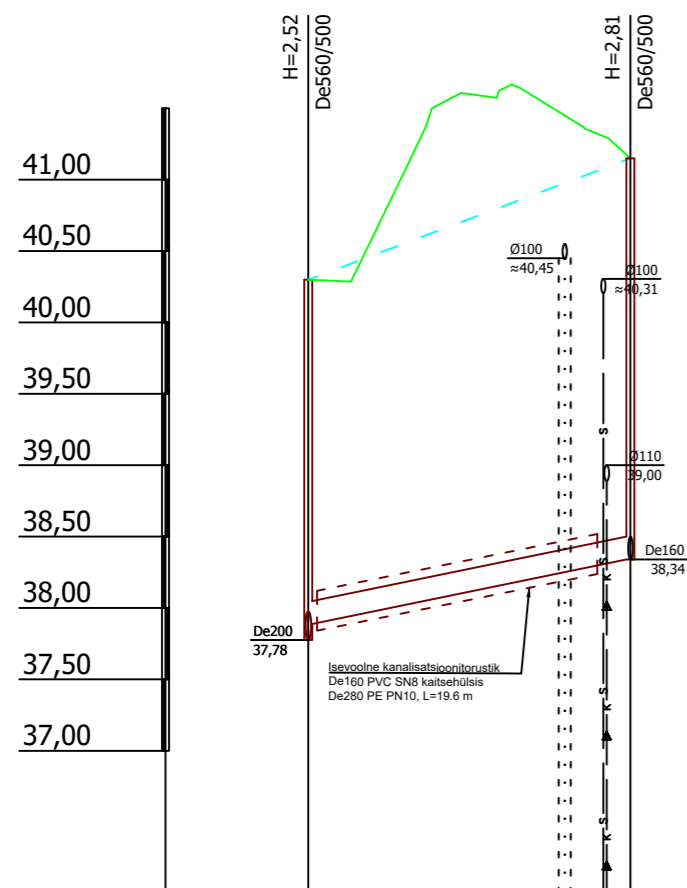
TINGMÄRGID

- V1 Projekteeritud veetorstik
- V3 Projekteeritud veetorstik (torustik rajatakse enne Kiivita 1 DP ala tööde teostamist)
- K1 Projekteeritud isevooline reovee kanalisatsioonitorustik
- K3 Projekteeritud isevooline reovee kanalisatsioonitorustik (torustik rajatakse enne Kiivita 1 DP ala tööde teostamist)
- KS1 Projekteeritud reovee survekanalisatsioonitorustik
- KS1_1 Projekteeritud kinnisel meetodil rajatav reovee survekanalisatsioonitorustik
- SK2 Projekteeritud soojustus

VAREM PROJEKTEERITUD TÖÖ TINGMÄRGID (Altren Projekt OÜ, töö nr 23091, Kiivita 1 DP järgsed teed ja tehnovõrgud. Osa 2. Sademeveetorstik)

— SK2 Varem projekteeritud poolpilutatud sademeveekanalisatsioonitorustik

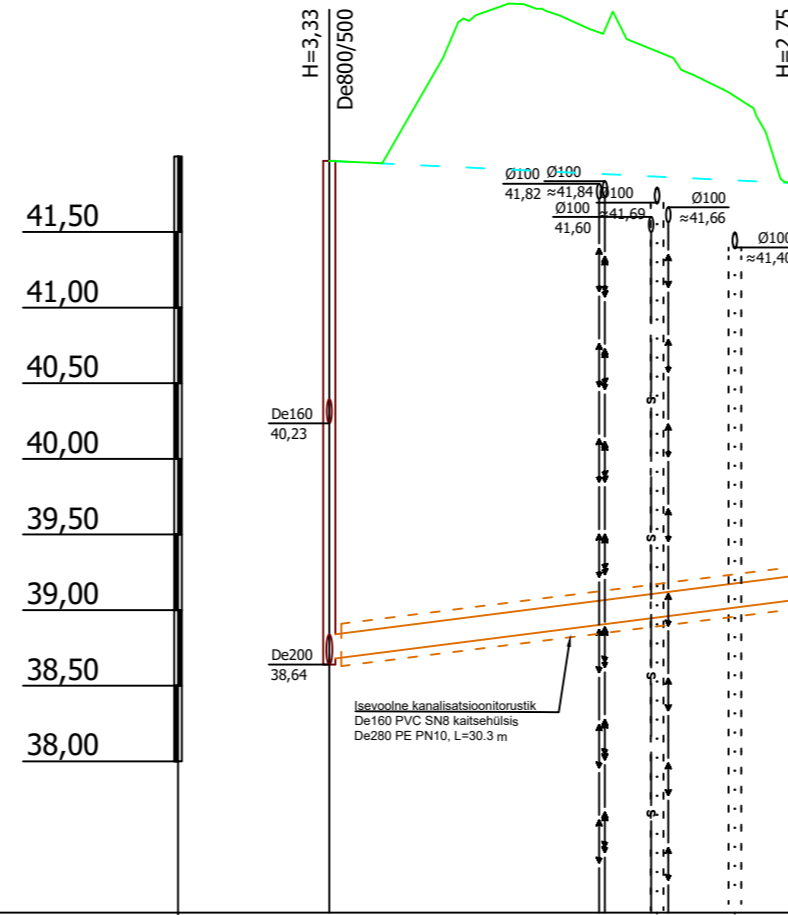
Indreku tee ühendus kanal



Mhor: 1:500
Mver: 1:50

KAEVU TÄHIS	K1-2	K1-40
OLEMASOLEVA MAAPINNA KÕRGUS (m ABS)	40,30	41,15
PROJEKTEERITUD MAAPINNA KÕRGUS (m ABS)	40,30	41,15
TORU PÕHJA KÕRGUS (m ABS)	37,89	38,34
TORU RAJAMISSÜGAVUS	2,41	2,81
LANG	0,020 / 22,6m	
TORU MATERJAL	De160 - 22,6m	
TORU ALUS		
VAHEKAUGUSED (m)	22,6	
SIRGESTATUD TRASSI PLAAN		

Tammeraja tee kanal



Mhor: 1:500
Mver: 1:50

KAEVU TÄHIS	K1-6	K10-2
OLEMASOLEVA MAAPINNA KÕRGUS (m ABS)	41,97	41,82
PROJEKTEERITUD MAAPINNA KÕRGUS (m ABS)	41,97	41,82
TORU PÕHJA KÕRGUS (m ABS)	38,68	39,07
TORU RAJAMISSÜGAVUS	3,29	2,75
LANG	0,013 / 31,3m	
TORU MATERJAL	De160 - 31,3m	
TORU ALUS		
VAHEKAUGUSED (m)	31,3	
SIRGESTATUD TRASSI PLAAN		

MÄRKUSED:

- Tehnovõrkude läheduses teostada kaevetöid käsitsi. Lahtikaevatavad tehnovõrgud tuleb toetada. Lahtised kaablid kaitsta väitmaks nende mehaanilist vigastamist. Kaevetöödel tehnovõrkude kaitsetsoonis lähtuda vastavatest eeskirjadest.
- Olemasolevate tehnovõrkude täpne asukoht, läbimõõt ja sügavus tuleb täpsustada ehitustööde käigus. Töövõtja peab tagama olemasolevate töötavate tehnovõrkude toimimise ehitustööde järgselt.

Muudatus	Kuupäev	Sisu	Allkiri
----------	---------	------	---------

Projekt Rae küla, Kiivita 1 kinnistute ja lähiala detailplaneeringu ala järgsete ühisveevärgi ja -reoveekanalisatsiooni liitumisrajatiste ning ühendustorustike projekteerimistööd			
Projekti osa Pikiprofiilid			
Joonise nimetus Vee- ja kanalisatsioonitorustike pikiprofiilid			
Projekteerija	Skepast&Puhkim OÜ Laki põik 2 12919 Tallinn EESTI Tel. +372 664 5808 Faks. +372 664 5818 info@skpk.ee	Tellija	AS ELVESO Ehituse tn 9, 75301 Jüri alevik, Rae vald, Harjumaa EESTI tel. 6031480 info@elveso.ee
Projekti juht	Loit Munter /digiallkiri/	Staadium	PP
Projekteerija	Karin Nappus /digiallkiri/	Mõõtkava	1:500
		Kuupäev	20.12.2024
		Joonise nr	VK-06-01
		Projekti nr	24000094
		Leht/Lehti	5/12

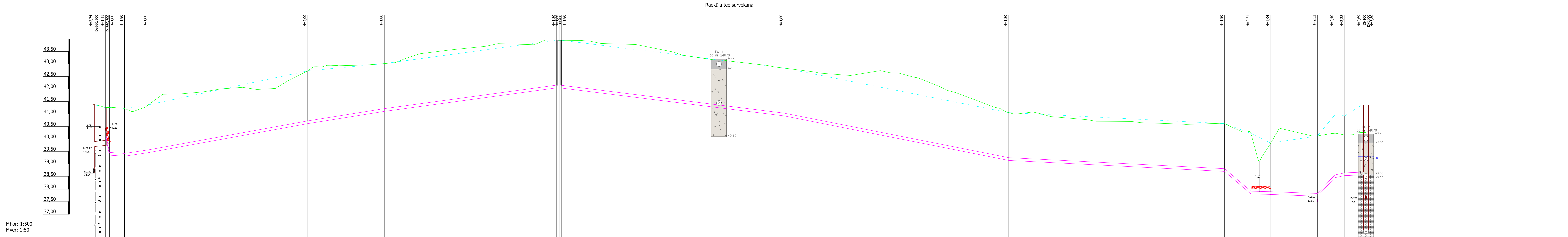
Tingmargid (Harjumaa Rae valla Rae küla Kiivita 1 kinnistute ja lähiala detailplaneeringu ala järgsete ÜVK torustike ehitusgeoloogiline uuring, Maves OÜ, töö nr 24078)

- Muud (kiht 1)
- Rõhke kruusaga nõoline peeniliv (kiht 2)
- Murenenud lubjakivi (kiht 3)
- Lubjakivi (kiht 4)
- Põhjavee tase

- TINGMARGID**
- Projektieeritud veetoruslik
 - Projektieeritud veetoruslik (torustik rajatakse enne Kiivita 1 DP ala tööde teostamist)
 - Projektieeritud isevoolne reovee kanalisatsioonitorustik
 - Projektieeritud isevoolne reovee kanalisatsioonitorustik (torustik rajatakse enne Kiivita 1 DP ala tööde teostamist)
 - Projektieeritud reovee survekanalisatsioonitorustik
 - Projektieeritud reovee survekanalisatsioonitorustik
 - Projektieeritud kinnise meetodi rajatav reovee survekanalisatsioonitorustik
 - Projektieeritud soojustus

VAREM PROJEKTEERITUD TÖÖ TINGMARGID (Altran Projekt OÜ, töö nr 23091, Kiivita 1 DP järgsed teed ja tehnoõrgud. Osa 2. Sadameveetoruslik)

Varem projekteeritud poolipuitatud sadameveekanalisatsioonitorustik



Mhor: 1:500
Mver: 1:50

KAEVU TÄHIS	K1-41	SKK-1 KS1-1	KS1-2	KS1-3	KS1-4	KS1-5	KSS-1 OK-1 KSS-2	KS1-6	KS1-7	KS1-8	KS1-9	KS1-10	KS1-11	KS1-12	KSS-4 Raeküla tee RVP
OLEMASOLEVA MAAPINNA KÕRGUS (m ABS)	41,38	41,26	41,27	41,23	42,73	43,02	42,80	42,84	41,06	40,62	40,23	39,84	40,13	40,23	40,16
PROJEKTEERITUD MAAPINNA KÕRGUS (m ABS)	41,38	41,26	41,27	41,23	42,73	43,02	42,80	42,84	41,06	40,62	40,23	39,84	40,13	40,23	40,16
TORU PÕHJA KÕRGUS (m ABS)	39,70	39,72	39,38	39,32	40,62	41,11	40,33	40,34	39,15	38,71	37,81	37,79	37,72	38,54	38,57
TORU RAJAMISSÜGAVUS	1,68	1,51	1,91	1,91	2,11	1,91	2,47	2,50	1,91	1,91	2,42	2,05	2,41	2,39	1,59
LANG	0,019	0,000	0,015	0,018	0,016	0,014	0,010	0,012	0,020	0,005	0,085	0,003	0,004	0,106	0,004
TORU MATERJAL	De200 - 4,7m	De200 - 4,7m	De200 - 4,7m	De200 - 4,7m	De200 - 4,7m	De200 - 4,7m	De200 - 4,7m	De200 - 4,7m	De200 - 4,7m	De200 - 4,7m	De200 - 4,7m	De200 - 4,7m	De200 - 4,7m	De200 - 4,7m	De200 - 4,7m
TORU ALUS	15cm peenkillustik/iliv	15cm peenkillustik/iliv	15cm peenkillustik/iliv	15cm peenkillustik/iliv	15cm peenkillustik/iliv	15cm peenkillustik/iliv	15cm peenkillustik/iliv	15cm peenkillustik/iliv	15cm peenkillustik/iliv	15cm peenkillustik/iliv	15cm peenkillustik/iliv	15cm peenkillustik/iliv	15cm peenkillustik/iliv	15cm peenkillustik/iliv	15cm peenkillustik/iliv
VAHEKAUGUSED (m)	4,7	1,5	6,1	9,5	63,9	30,7	69,0	89,0	86,4	10,5	7,9	18,7	7,0	3,9	6,9
SIRGESTATUD TRASSI PLaan															

- MÄRKUSED:**
- Tehnoõrgude läheduses teostada kaevetööd käsitsi. Lahtikaevatavad tehnoõrgud tuleb teostada. Lahised kaablid kaitsta vältimaks nende mehaanilist vigastamist. Kaevetöödel tehnoõrgude kaitseöömis lähtuda vastavatest eeskirjadest.
 - Olemasolevate tehnoõrgude täpne asukoht, läbimõõt ja sügavus tuleb täpsustada ehitustööde kaigus. Töövoja peab tagama olemasolevate töötavate tehnoõrgude toimimise ehitustööde järgselt.

Muudatus	Kuupäev	Sisu	Alkiri

Projekt: Rae küla, Kiivita 1 kinnistute ja lähiala detailplaneeringu ala järgsete ühisveevärgi ja reoveekanalisatsiooni liitumisrajatiste ning ühendustorustike projekteerimistööd

Projekti osa: Pikiprofiilid

Joonise nimetus: Vee- ja kanalisatsioonitorustike pikiprofiilid

Projekteerija	Skepast&Puhkim OÜ Laiurästa 2 12915 Tallinn EST51 Tel. +372 664 5808 info@skepast.ee	Tellijä	AS ELVESE Ehituse tn 9 73301 Jüri alevik, Rae vald, Harjumaa EST51 Tel. +372 664 5818 info@elvese.ee
---------------	---	---------	---

Projekti juht	Loit Murder	/digiallkuru	Staadium	PP	Mõõtkava	1:500	Projekti nr	24000094
Projekteerija	Karin Nappus	/digiallkuru	Kuupäev	20.12.2024	Joonise nr	VK-06-01	Leht/Lehti	6/12

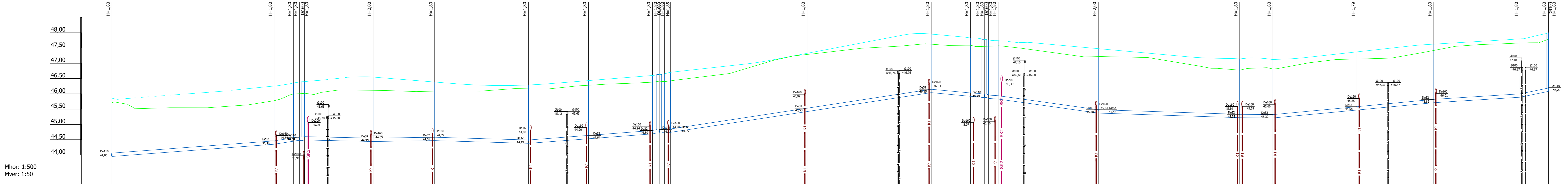
Kivikese tee vesi

TINGMÄRGID

- V1 Projekteeitud veetorustik
- V3 Projekteeitud veetorustik (torustik rajatakse enne Kiivita 1 DP ala tööde teostamist)
- K1 Projekteeitud isevooline reovee kanalisatsioonitorustik
- K3 Projekteeitud isevooline reovee kanalisatsioonitorustik (torustik rajatakse enne Kiivita 1 DP ala tööde teostamist)
- KS1 Projekteeitud reovee survekanalisatsioonitorustik
- KS1.1 Projekteeitud kinnisel meetodil rajatav reovee survekanalisatsioonitorustik
- Projekteeitud soojustus

VAREM PROJEKTEERITUD TÖÖ TINGMÄRGID (Altren Projekt OÜ, töö nr 23091, Kiivita 1 DP järgsed teed ja tehnovõrgud. Osa 2. Sademeveetorustik)

- SK2 Varem projekteeritud poolplaatitud sademeveekanalisatsioonitorustik



Mhor: 1:500
Mver: 1:50

- MÄRKUSED:**
1. Tehnovõrkude läheduses teostada kaevetöid käitsi. Lahtikaevatavad tehnovõrgud tuleb teostada. Lahtised kaablid kaitsta vältimaks nende mehaanilist vigastamist. Kaevetöödel tehnovõrkude kaitsesoonis lähtuda vastavatest eeskirjadest.
 2. Olemasolevate tehnovõrkude täpne asukoht, läbimõõt ja sügavus tuleb täpsustada ehitustööde käigus. Töövõta peab tagama olemasolevate töötavate tehnovõrkude toimimise ehitustööde järgselt.

KAEVU TÄHIS	V1-16	V1-17	V1-18 SK-1 V1-19	V1-20	V1-21	V1-22	V1-23	V1-24 SK-2 V1-25	V1-26	V1-27	V1-28	V1-29 SK-3 V1-30 V1-31 V1-32	V1-33	V1-34	V1-35	V1-36	V1-37	V1-38	V1-39 V5-2
OLEMASOLEVA MAAPINNA KÕRGUS (m ABS)	45,72	45,77	45,99	46,01	46,02	46,12	46,09	46,16	46,28	46,38	46,33	46,38	46,38	46,77	46,81	47,14	47,42	47,66	47,77
PROJEKTEERITUD MAAPINNA KÕRGUS (m ABS)	45,86	46,26	46,36	46,38	46,40	46,55	46,38	46,44	46,29	46,38	47,33	47,83	47,79	47,13	47,12	46,81	47,62	47,80	47,98
TORU KÕRGUS PEALT (m ABS)	44,06	44,46	44,56	44,58	44,60	44,55	44,58	44,49	44,49	44,64	44,53	46,03	47,74	45,33	45,32	47,38	45,82	46,00	46,18
TORU RAJAMISSÜGAVUS	1,91	1,91	1,91	1,91	1,91	2,11	1,91	1,91	1,91	1,91	1,91	2,11	1,91	1,91	1,91	1,90	1,91	1,91	1,91
LANG	0,008	0,016	0,016	0,012	0,002	0,001	0,003	0,008	0,003	0,005	0,005	0,009	0,014	0,003	0,001	0,009	0,010	0,006	0,020
TORU MATERJAL	De110 - 470,9m																		
TORU ALUS																			
VAHEKAUGUSED (m)	53,1	6,3	2,0	1,7	22,4	20,2	30,7	19,7	21,0	44,8	40,7	12,9	32,8	46,4	10,9	27,6	25,1	28,3	8,8
SIRGESTATUD TRASSI PLAAN																			

Muudatus	Kuupäev	Sisu

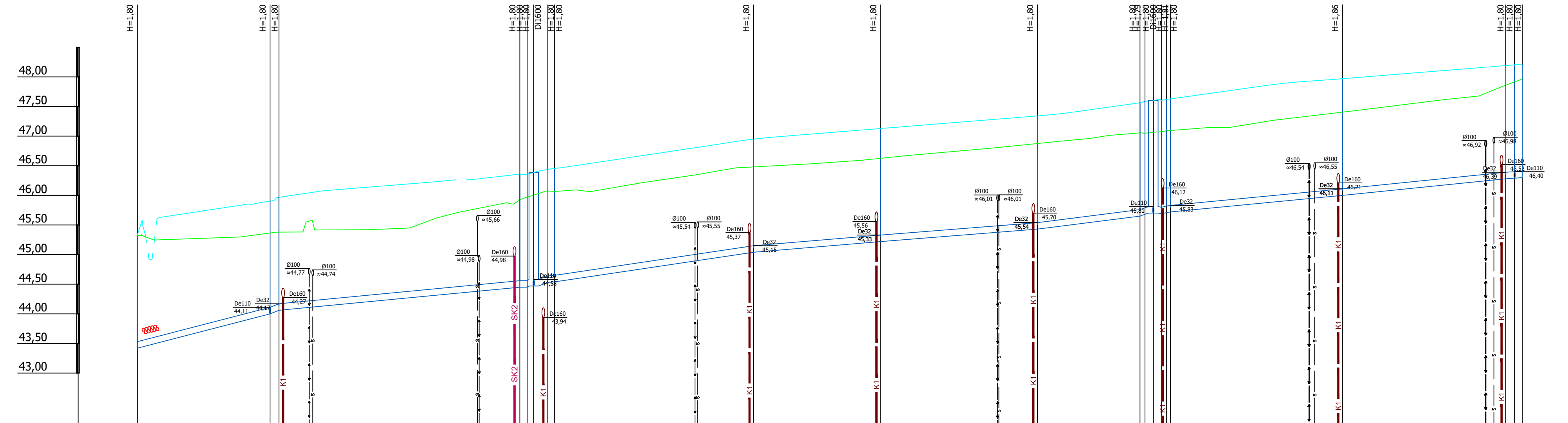
Projekt
Rae küla, Kiivita 1 kinnistute ja lähiala detailplaneeringu ala järgsete ühisveevõrgi ja reoveekanalisatsiooni liitumisrajatiste ning ühendustorustike projekteerimistööd

Projekti osa
Pikiprofiilid

Joonise nimetus
Vee- ja kanalisatsioonitorustike pikiprofiilid

SKEPAST & PUHKIM	Skepast&Puhkim OÜ Laki põik 2 12919 Tallinn EESTI Tel. +372 664 5808 Faks. +372 664 5818 info@skop.ee	Tellija AS ELVESO Ehituse tn 9, 75301 Juri alevik, Rae vald, Harjumaa EESTI tel. 6031480 info@elveso.ee	Projekt nr 24000094
Projekti juht Loit Munter /digitalikiri/	Staadium PP	Mõõtkava 1:500	Projekti nr 24000094
Projekteerija Karin Nappus /digitalikiri/	Kuupäev 20.12.2024	Joonise nr VK-06-01	Leht/Lehti 8/12

Kiivita tee vesi



Mhor: 1:500
Mver: 1:50

TINGMÄRGID

- V1 Projekteeritud veetorustik
- V3 Projekteeritud veetorustik (torustik rajatakse enne Kiivita 1 DP ala tööde teostamist)
- K1 Projekteeritud isevooline reovee kanalisatsioonitorustik (torustik rajatakse enne Kiivita 1 DP ala tööde teostamist)
- K3 Projekteeritud isevooline reovee kanalisatsioonitorustik (torustik rajatakse enne Kiivita 1 DP ala tööde teostamist)
- KS1 Projekteeritud reovee survekanalisatsioonitorustik
- KS1_1 Projekteeritud kinnisel meetodil rajatav reovee survekanalisatsioonitorustik
- SK2 Projekteeritud soojustus

VAREM PROJEKTEERITUD TÖÖ TINGMÄRGID (Altren Projekt OÜ, töö nr 23091, Kiivita 1 DP järgsed teed ja tehnoõrgud. Osa 2. Sademeveetorustik)

- SK2 Varem projekteeritud poolpilutatud sademeveekanalisatsioonitorustik

- MÄRKUSED:**
- Tehnoõrgude läheduses teostada kaevetöid käsitsi. Lahtikaevatavad tehnoõrgud tuleb toetada. Lahtised kaablid kaitsta vältimaks nende mehaanilist vigastamist. Kaevetöödel tehnoõrgude kaitseoonis lähtuda vastavatest eeskirjadest.
 - Olemasolevate tehnoõrgude täpne asukoht, läbimõõt ja sügavus tuleb täpsustada ehitustööde käigus. Töödõtja peab tagama olemasolevate töötavate tehnoõrgude toimimise ehitustööde järgselt.

KAEVU TÄHIS	V10-1	V1-40 V1-41	V1-42 V1-43 V1-44 V1-45 SK-1	V1-46	V1-47	V1-48	V1-49 V1-50 V1-51 V1-52 SK-4 V1-53	V1-54	V1-55 V1-56 V10-2	
OLEMASOLEVA MAAPINNA KÕRGUS (m ABS)	45,33	45,37 45,38	45,93 45,97 46,01	46,48	46,62	46,88	47,05 47,06 47,08	47,41	47,86 47,91 47,93	
PROJEKTEERITUD MAAPINNA KÕRGUS (m ABS)	45,33	45,01 45,97	46,36 46,38 46,01	46,95	47,13	47,34	47,59 47,61 47,61 47,63	47,97	48,19 48,20 48,21	
TORU KÕRGUS PEALT (m ABS)	43,53	44,11 44,17	44,56 44,58 44,58	45,15	45,33	45,54	45,76 45,78 45,81 45,80 45,83	46,11	46,39 46,40 46,41	
TORU RAJAMISSÜGAVUS	1,91	1,91 1,91	1,91 1,91 1,91	1,91	1,91	1,91	1,91 1,91 1,91 1,91	1,97	1,91 1,91 1,91	
LANG	0,026	0,040 0,010	0,009 0,009 0,009	0,008	0,008	0,013	0,007 0,007 0,007 0,015	0,010	0,007 0,008	
TORU MATERJAL				De110 - 234,1m						
TORU ALUS										
VAHEKAUGUSED (m)	22,4	1,5	40,7	1,2 1,1 1,1	33,6	21,5	26,5	17,3	0,8 1,4 0,8 29,1	27,6
SIRGESTATUD TRASSI PLAAN										

Muudatus	Kuupäev	Sisu	Allkiri
----------	---------	------	---------

Projekt
Rae küla, Kiivita 1 kinnistute ja lähiala detailplaneeringu ala järgsete ühisveevargi ja reoveekanalisatsiooni liitumisrajatiste ning ühendustorustike projekteerimistööd

Projekti osa
Pikiprofiilid

Joonise nimetus
Vee- ja kanalisatsioonitorustike pikiprofiilid

Projekteerija	Skepast&Puhkim OÜ Laki põik 2 12919 Tallinn EESTI Tel. +372 664 5808 Faks. +372 664 5818 info@skpk.ee	Tellijä	AS ELVESO Ehituse tn 9, 75301 Jüri alevik, Rae vald, Harjumaa EESTI tel. 6031480 info@elveso.ee
Projektijuht	Loit Munter /digiaalkiri/	Stadium	PP
Projekteerija	Karin Nappus /digiaalkiri/	Kuupäev	20.12.2024
		Joonise nr	VK-06-01
		Möötkava	1:500
		Projekti nr	24000094
			Leht/Lehti
			9/12

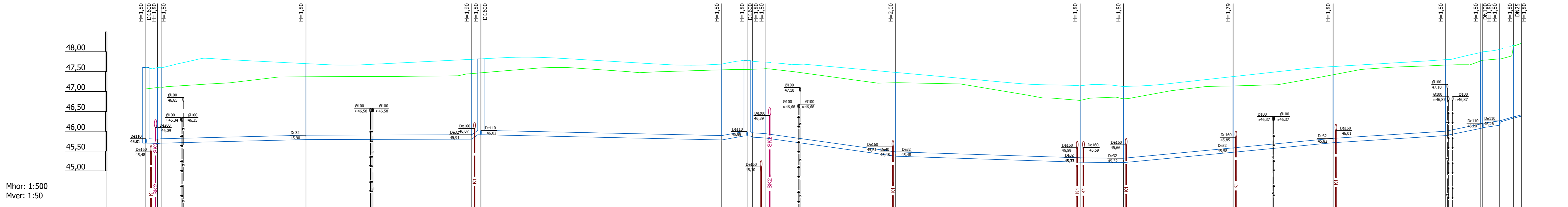
TINGMÄRGID

- V1 Projekteeitud veetorstik
- V3 Projekteeitud veetorstik (torustik rajatakse enne Kiivita 1 DP ala tööde teostamist)
- K1 Projekteeitud isevooline reovee kanalisatsioonitorustik
- K3 Projekteeitud isevooline reovee kanalisatsioonitorustik (torustik rajatakse enne Kiivita 1 DP ala tööde teostamist)
- KS1 Projekteeitud reovee survekanalisatsioonitorustik
- KS1_1 Projekteeitud kinnisel meetodil rajatav reovee survekanalisatsioonitorustik
- Projekteeitud soojustus

VAREM PROJEKTEERITUD TÖÖ TINGMÄRGID (Altren Projekt OÜ, töö nr 23091, Kiivita 1 DP järgsed teed ja tehnoõrgud. Osa 2. Sademeveetorstik)

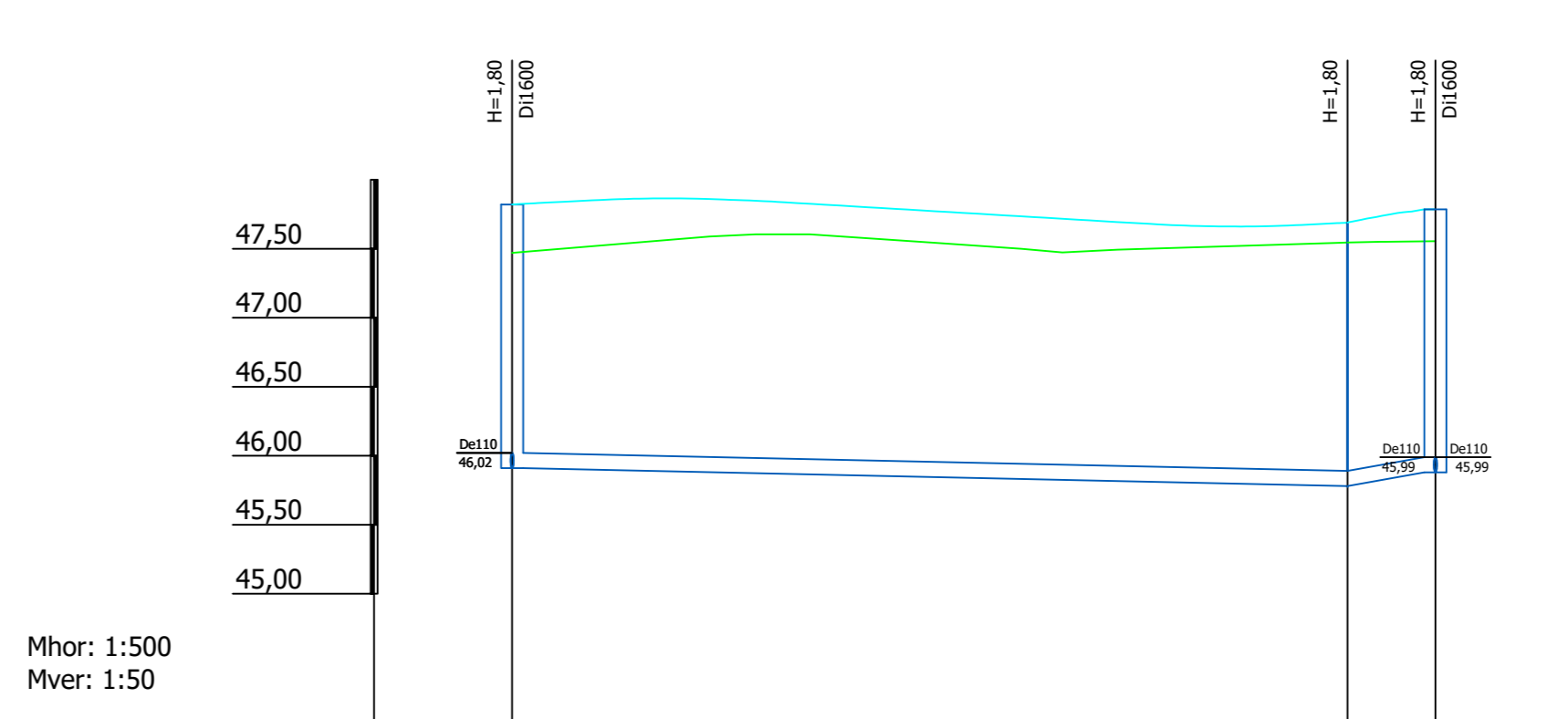
- SK2 Varem projekteeritud poolpilutatud sademeveekanalisatsioonitorustik

Kivikese tee L1 vesi



Mhor: 1:500
Mver: 1:50

KAEVU TÄHIS	SK-4 V1-57 V1-58	V1-59	V1-60 SK-5	V1-61 SK-3 V1-31 V1-32	V1-33	V1-34	V1-35	V1-36	V1-37	V1-38	V1-39 V5-2 V1-66 MK-38 V-38			
OLEMASOLEVA MAAPINNA KÕRGUS (m ABS)	47,06 47,10 47,11	47,37	47,45 47,47	47,55 47,55 47,56 47,58	47,22	46,77	46,81	47,14	47,42	47,66	47,77 47,79 47,82			
PROJEKTEERITUD MAAPINNA KÕRGUS (m ABS)	47,61 47,60 47,61	47,70	47,81 47,82	47,69 47,79 47,76 47,74	47,48	47,13	47,12	47,38	47,62	47,80	47,98 48,00 48,06			
TORU KÕRGUS PEALT (m ABS)	45,81 45,80 45,81	45,90	45,91 46,02	45,89 45,99 45,94	45,48	45,33	45,32	45,58	45,82	46,00	46,26 46,36 46,41			
TORU RAJAMISSÜGAVUS	1,91 1,91 1,91	1,91	2,01 1,91	1,91 1,91 1,91	2,11	1,91	1,91	1,90	1,91	1,91	1,91 1,91 1,83 1,83			
LANG	0,003 0,011 0,002	0,000	0,008	0,002 0,016 0,011 0,006	0,014	0,003	0,001	0,009	0,010	0,006	0,020 0,040 0,014 0,020 0,025			
TORU MATERJAL	De110 - 340,3m													
TORU ALUS	De32 - 5,4m													
VAHEKAUGUSED (m)	3,0 0,9	36,4	41,7	2,3 3,1	60,5	6,4 1,4 3,1	32,8	46,4	10,9	27,6	25,1	28,3	8,8 7,6	0,5 4,3 3,4 2,0
SIRGESTATUD TRASSI PLAAN														



Mhor: 1:500
Mver: 1:50

KAEVU TÄHIS	SK-5	V1-61	SK-3
OLEMASOLEVA MAAPINNA KÕRGUS (m ABS)	47,47	47,25	47,55
PROJEKTEERITUD MAAPINNA KÕRGUS (m ABS)	47,82	47,69	47,79
TORU KÕRGUS PEALT (m ABS)	46,02	45,89	45,99
TORU RAJAMISSÜGAVUS	1,91	1,91	1,91
LANG	0,002		
TORU MATERJAL	De110 - 66,9m		
TORU ALUS	De32 - 5,4m		
VAHEKAUGUSED (m)	60,5	6,4	
SIRGESTATUD TRASSI PLAAN			

- MÄRKUSED:**
- Tehnovõrkude läheduses teostada kaevetöid käitsi. Lahtikaevatavad tehnoõrgud tuleb teostada. Lahtised kaablid kaitsta vältimaks nende mehaanilist vigastamist. Kaevetöödel tehnoõrkude kaitsesoonis lähtuda vastavatest eeskirjadest.
 - Olemasolevate tehnoõrkude täpne asukoht, läbimõõt ja sügavus tuleb täpsustada ehitustööde käigus. Töövõtja peab tagama olemasolevate töötavate tehnoõrkude toimimise ehitustööde järgselt.

Muudatus	Kuupäev	Sisu	Allkiri

Projekt
Rae küla, Kiivita 1 kinnistute ja lähiala detailplaneeringu ala järgsete ühisveevõrgi ja reoveekanalisatsiooni liitumisrajatiste ning ühendustorstike projekteerimistööd

Projekti osa
Pikiprofiilid

Joonise nimetus
Vee- ja kanalisatsioonitorustike pikiprofiilid

Projekteerija	Skepast&Puhkim OÜ Laki põik 2 12919 Tallinn EESTI Tel. +372 664 5808 Faks. +372 664 5818 info@skepko.ee	Tellijä	AS ELVESO Ehituse tn 9, 75301 Juri alevik, Rae vald, Harjumaa EESTI tel. 6031480 info@elveso.ee
Projekti juht	Loit Munter /digitalikiv/	Staadium	Mõõtkava
Projekteerija	Karin Nappus /digitalikiv/	PP	1:500
		Kuupäev	Joonise nr
		20.12.2024	VK-06-01
			Projekti nr
			24000094
			Leht/Lehti
			10/12

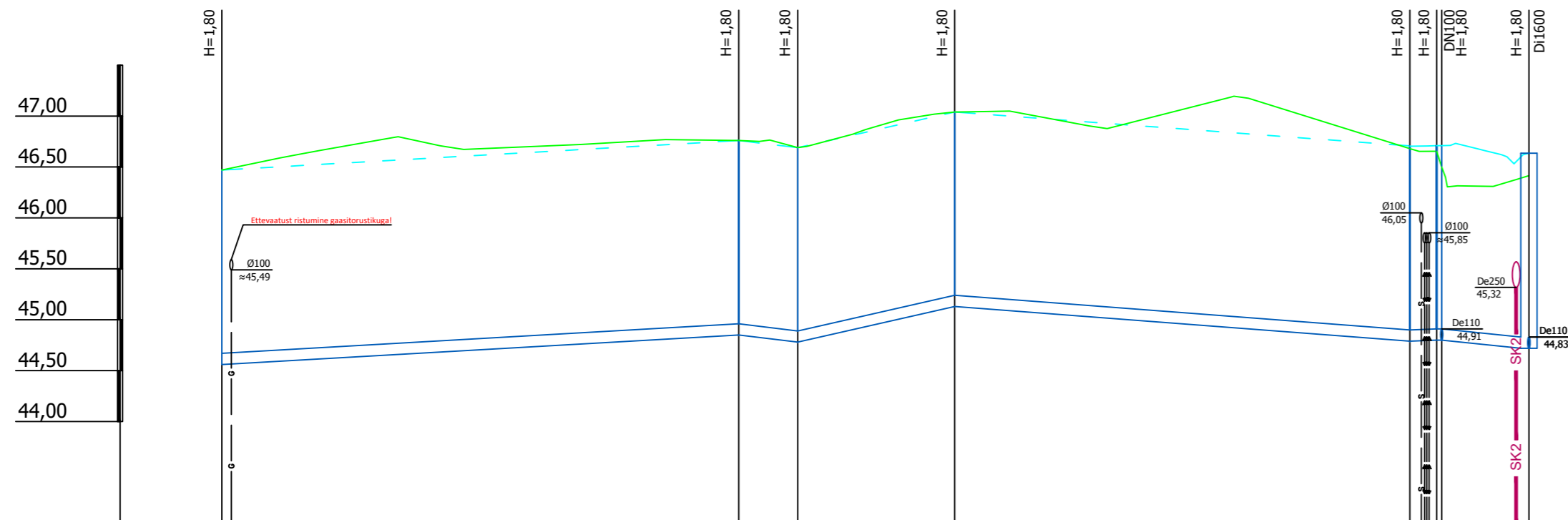
TINGMÄRGID

- V1 Projekteeritud veetorustik
- V3 Projekteeritud veetorustik (torustik rajatakse enne Kiivita 1 DP ala tööde teostamist)
- K1 Projekteeritud isevooline reovee kanalisatsioonitorustik
- K3 Projekteeritud isevooline reovee kanalisatsioonitorustik (torustik rajatakse enne Kiivita 1 DP ala tööde teostamist)
- KS1 Projekteeritud reovee survekanalisatsioonitorustik
- KS1_1 Projekteeritud kinnisel meetodil rajatav reovee survekanalisatsioonitorustik
- Projekteeritud soojustus

VAREM PROJEKTEERITUD TÖÖ TINGMÄRGID (Altren Projekt OÜ, töö nr 23091, Kiivita 1 DP järgsed teed ja tehnovõrgud. Osa 2. Sademeveetorustik)

— SK2 Varem projekteeritud poolpilutatud sademeveekanalisatsioonitorustik

Räägusilla tn ühendus vesi



Mhor: 1:500
Mver: 1:50

KAEVU TÄHIS	V1-72	V1-71	V1-70	V1-69	V1-68	V1-67	SK-2	
OLEMASOLEVA MAAPINNA KÕRGUS (m ABS)	46,47	46,76	46,69	47,04	46,68	46,50	46,41	
PROJEKTEERITUD MAAPINNA KÕRGUS (m ABS)	46,47	46,76	46,69	47,04	46,70	46,71	46,63	
TORU KÕRGUS PEALT (m ABS)	44,67	44,96	44,89	45,24	44,90	44,91	44,83	
TORU RAJAMISSÜGAVUS	1,91	1,91	1,91	1,91	1,91	1,91	1,91	
LANG	0,006	0,012		0,023	0,008	0,004	0,009	
TORU MATERJAL	De110 - 128,4m							
TORU ALUS								
VAHEKAUGUSED (m)	50,8	5,8	15,4	44,7	2,6	0,5	8,6	
SIRGESTATUD TRASSI PLAAN								

MÄRKUSED:

- Tehnovõrkude läheduses teostada kaevetöid käsitsi. Lahtikaevatavad tehnovõrgud tuleb toetada. Lahtised kaablid kaitsta vältimaks nende mehaanilist vigastamist. Kaevetöödel tehnovõrkude kaitsetsoonis lähtuda vastavatest eeskirjadest.
- Olemasolevate tehnovõrkude täpne asukoht, läbimõõt ja sügavus tuleb täpsustada ehitustööde käigus. Töövõtja peab tagama olemasolevate töötavate tehnovõrkude toimimise ehitustööde järgselt.

Muudatus	Kuupäev	Sisu	Allkiri
----------	---------	------	---------

Projekt			
Rae küla, Kiivita 1 kinnistute ja lähiala detailplaneeringu ala järgsete ühisveevärgi ja reoveekanalisatsiooni liitumisrajatiste ning ühendustorustike projekteerimistööd			
Projekti osa			
Pikiprofiilid			
Joonise nimetus			
Vee- ja kanalisatsioonitorustike pikiprofiilid			
Projekteerija	Skepast&Puhkim OÜ Laki põik 2 12919 Tallinn EESTI Tel. +372 664 5808 Faks. +372 664 5818 info@skpk.ee	Tellija	AS ELVESO Ehituse tn 9, 75301 Jüri alevik, Rae vald, Harjumaa EESTI tel. 6031480 info@elveso.ee
Projektijuht	Loit Munter /digiallkiri/	Staadium	PP
Projekteerija	Karin Nappus /digiallkiri/	Möötkava	1:500
		Kuupäev	20.12.2024
		Joonise nr	VK-06-01
		Projekt nr	24000094
		Leht/Lehti	11/12

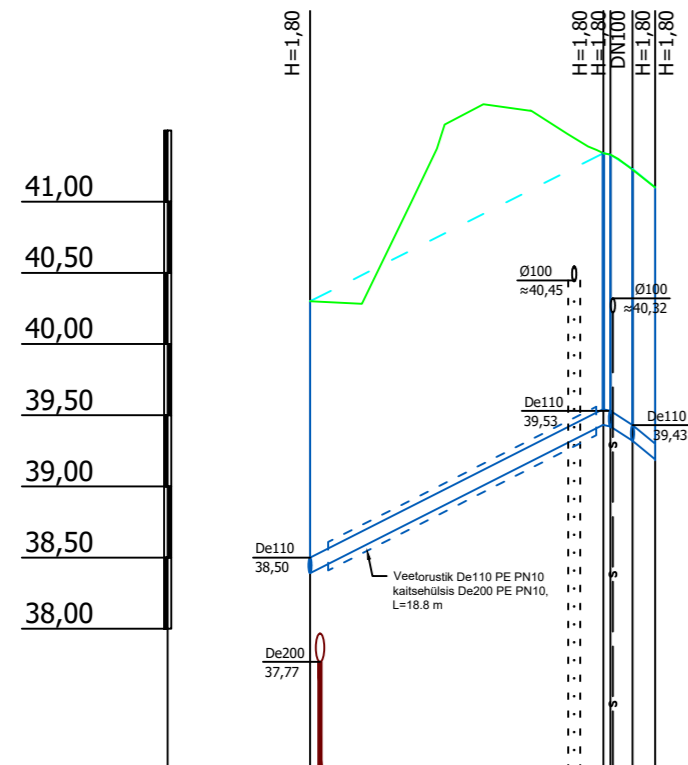
TINGMÄRGID

- V1 Projekteeritud veetorustik
- V3 Projekteeritud veetorustik (torustik rajatakse enne Kiivita 1 DP ala tööde teostamist)
- K1 Projekteeritud isevooline rooee kanalisatsioonitorustik
- K3 Projekteeritud isevooline rooee kanalisatsioonitorustik (torustik rajatakse enne Kiivita 1 DP ala tööde teostamist)
- KS1 Projekteeritud rooee survekanalisatsioonitorustik
- KS1_1 Projekteeritud kinnisel meetodil rajatav rooee survekanalisatsioonitorustik
- Projekteeritud soojustus

VAREM PROJEKTEERITUD TÖÖ TINGMÄRGID (Altren Projekt OÜ, töö nr 23091, Kiivita 1 DP järgsed teed ja tehnoõrgud. Osa 2. Sademeveetorustik)

- SK2 Varem projekteeritud poolpilutatud sademeveekanalisatsioonitorustik

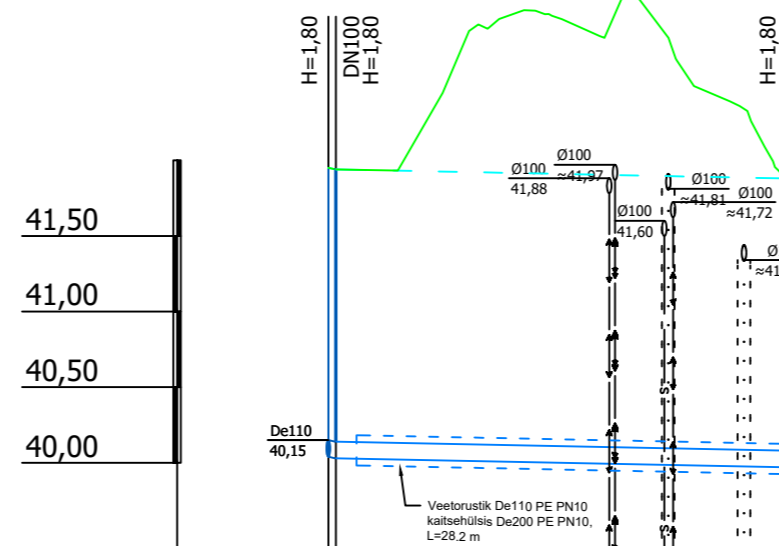
Indreku tee ühendus vesi



Mhor: 1:500
Mver: 1:50

KAEVU TÄHIS	V1-5	VS-9V1-1 V1-2 V1-3
OLEMASOLEVA MAAPINNA KÕRGUS (m ABS)	40,30	41,34 41,33 41,23 41,10
PROJEKTEERITUD MAAPINNA KÕRGUS (m ABS)	40,30	41,34 41,33 41,23 41,10
TORU KÕRGUS PEALT (m ABS)	38,50	39,54 39,53 39,43 39,30
TORU RAJAMISSÜGAVUS	1,91	1,91 1,91 1,91 1,91
LANG	0,050	0,000 0,082 0,085 0,082
TORU MATERJAL	De110 - 24,2m	
TORU ALUS		
VAHEKAUGUSED (m)	20,6	0,51,6 0,5 1,20,3
SIRGESTATUD TRASSI PLAAN		

Tammeraja tee vesi



Mhor: 1:500
Mver: 1:50

KAEVU TÄHIS	V1-9 De200 38,63	V10-4
OLEMASOLEVA MAAPINNA KÕRGUS (m ABS)	41,95 41,94	41,88
PROJEKTEERITUD MAAPINNA KÕRGUS (m ABS)	41,95 41,94	41,88
TORU KÕRGUS PEALT (m ABS)	40,15 40,14	40,08
TORU RAJAMISSÜGAVUS	1,91 1,91	1,91
LANG	0,020	0,002
TORU MATERJAL	De110 - 30,3m	
TORU ALUS		
VAHEKAUGUSED (m)	0,5	29,8
SIRGESTATUD TRASSI PLAAN		

MÄRKUSED:

- Tehnoõrkude läheduses teostada kaevetöid käsitsi. Lahtikaevatavad tehnoõrgud tuleb toetada. Lahtised kaablid kaitsta väitmaks nende mehaanilist vigastamist. Kaevetöödel tehnoõrkude kaitsetsoonis lähtuda vastavatest eeskirjadest.
- Olemasolevate tehnoõrkude täpne asukoht, läbimõõt ja sügavus tuleb täpsustada ehitustööde käigus. Töövõtja peab tagama olemasolevate töötavate tehnoõrkude toimimise ehitustööde järgselt.

Muudatus	Kuupäev	Sisu	Allkiri

Projekt Rae küla, Kiivita 1 kinnistute ja lähiala detailplaneeringu ala järgsete ühisveevärgi ja -rooeekanalisatsiooni liitumisrajatiste ning ühendustorustike projekteerimistööd			
Projekti osa Pikiprofiilid			
Joonise nimetus Vee- ja kanalisatsioonitorustike pikiprofiilid			
Projekteerija	Skepast&Puhkim OÜ Laki põik 2 12919 Tallinn EESTI Tel. +372 664 5808 Faks. +372 664 5818 info@skpk.ee	Tellija	AS ELVESO Ehituse tn 9, 75301 Jüri alevik, Rae vald, Harjumaa EESTI tel. 6031480 info@elveso.ee
Projekti juht	Loit Munter /digiallkiri/	Stadium	PP
Projekteerija	Karin Nappus /digiallkiri/	Kuupäev	20.12.2024
Mõõtkava	1:500	Joonise nr	VK-06-01
Projekt nr	24000094	Leht/Lehti	12/12