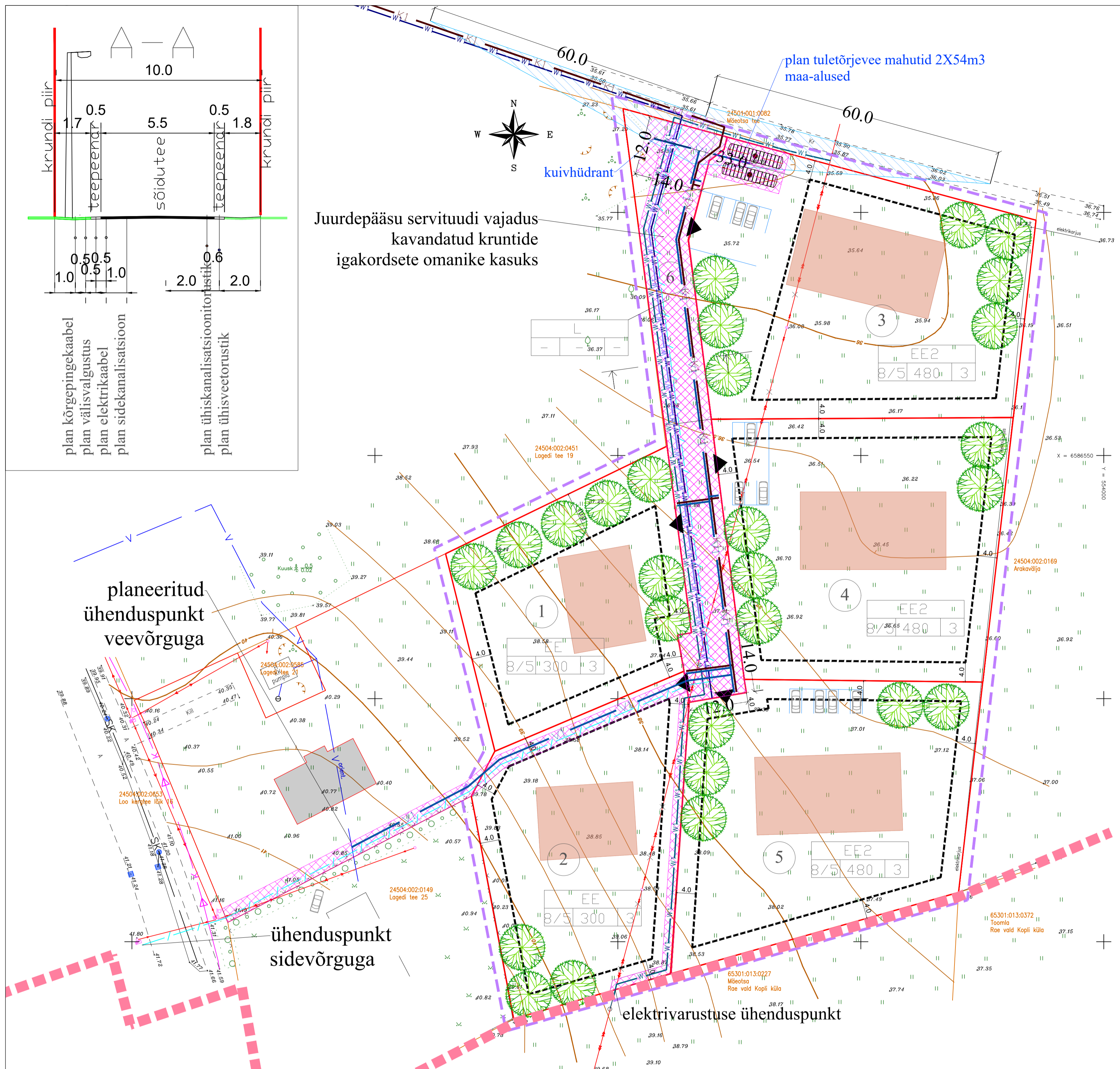


Juurdepääsu servituudi vajadus kavandatud kruntide igakordsete omanike kasuks



TINGMÄRGID

- asula piir
  - planeeritav ala piir
  - olemasolevad krundipiirid
  - olemasolev elektri maakaabel
  - olemasolev maa-alune veetorustik
  - olemasolev kanalisatsioonitrass
- ehituslooga nr 1712271/12164, väljastatud 21.04.2017 üksikelamu asukoht
- planeeritavad krundipiirid
  - lubatud max hoonestusala
  - plan hooned (soovituslikud)
  - plan kõvakattega teed ja platsid
  - plan parkimiskohad (soovituslikud)
  - plan sissepääsud krundile (soovituslikud)
- krundi kasutamise sihtotstarbed  
hoonete lubatud arv  
suurim lubatud hoonete ehitusalune pind  
suurim lubatud hoonete kõrgus
- plan puud (soovituslikud)
  - v1 plan ühisveetorustik
  - K1 plan ühiskanalisatsioonitorustik
  - plan sidekanalisatsioon
  - W1 plan elektrikaabel
  - W1 plan kõrgepingekaabel
  - W1 plan välisvalgustus
  - X likvideeritavad kommunikatsioonid
  - plan nähtavuskolmnurgad
  - plan servituudi vajadusega ala

Pos nr	krundi planeeritud suurus	suurim hoonete ehitisealune pind m²	suurim hoonete kõrgus - kõrgus maapinnast (m) elamu/abihooned	suurim hoonete arv krundil elamu/abihoone	maa sihtotstarve ja osakaal (%) - detailplaneering u liikide kaupa	maa sihtotstarve ja osakaal (%) - katastrilise liikide kaupa	kitsendused ja servituudid
1	2002	300	8 / 5	1/2	EE	E	
2	2287	300	8 / 5	1/2	EE	E	Servituudi vajadusega alad 70m² veevõrgu valdaja ja 70m² sidevõrgu valdaja kasuks ja 137m² elektrivõrgu valdaja kasuks
3	3350	480	8 / 5	1/2	EE2	E	Servituudi vajadusega ala 123m² Jõelähtme valla kasuks
4	3007	480	8 / 5	1/2	EE2	E	
5	3019	480	8 / 5	1/2	EE2	E	
6	1332	-	-	-	L	L	Servituudi vajadus kõigi teemaale planeeritud tehnovõrkude valdajate kasuks. Juurdepääsu servituudi vajadus kavandatud kruntide igakordsete omanike kasuks
kokku	14997						

Andmed kruntide moodustamiseks

Pos nr	Krundi planeeritud sihtotstarve (katastrilise liikides)	Krundi planeeritud suurus m²	Moodustatakse katastrilise liikidest	Osade seinine sihtotstarve (katastrilise liikides)
1	EE	2002	24501:001:0709	M
2	EE	2287	24501:001:0709	M
3	EE2	3350	24501:001:0709	M
4	EE2	3007	24501:001:0709	M
5	EE2	3019	24501:001:0709	M
6	EE2	1332	24501:001:0709	M
kokku		14997		

Märkused:  
Pos 1 ja 2 on ette nähtud üksikelamu krundid. Mõlemale krundile on lubatud ehitada üks elamu ja kaks abihoonet. Täiendavad alla 20m² ehitisealuse pinnaga hooned ei ole lubatud.

Pos 3, 4, 5 on ette nähtud paariselamu krundid. Paariselamu krundile on lubatud ehitada üks paariselamu ja kaks abihoonet. Täiendavad alla 20m² ehitisealuse pinnaga hooned ei ole lubatud. Paariselamu asemel on lubatud ehitada krundile üks üksikelamu.

Topo-geodeetiline maa-ala plaan / Harju Geodeesiabiüroo OÜ / töö 1610/03 / 04.11.2016

**Visioon** PROJEKT  
 Osahing Visiooniprojekt reg 10481526  
 Kivimäe tee 5 Rae k Rae v Harjumaa 75310  
 tel +372 5017159 loona@visiooniprojekt.eu

Loo alevik Mäoetsa tee 4 maakuse detailplaneering

arhitekt Loona Lepp

Põhijoonis tehovõrkude koondplaaniga 1:500  
2020-08-21

tellijä: Jõelähtme Vallavalitsus  
töö nr: 20170208-1  
joonis nr: 3