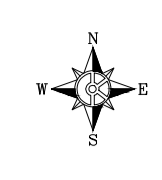
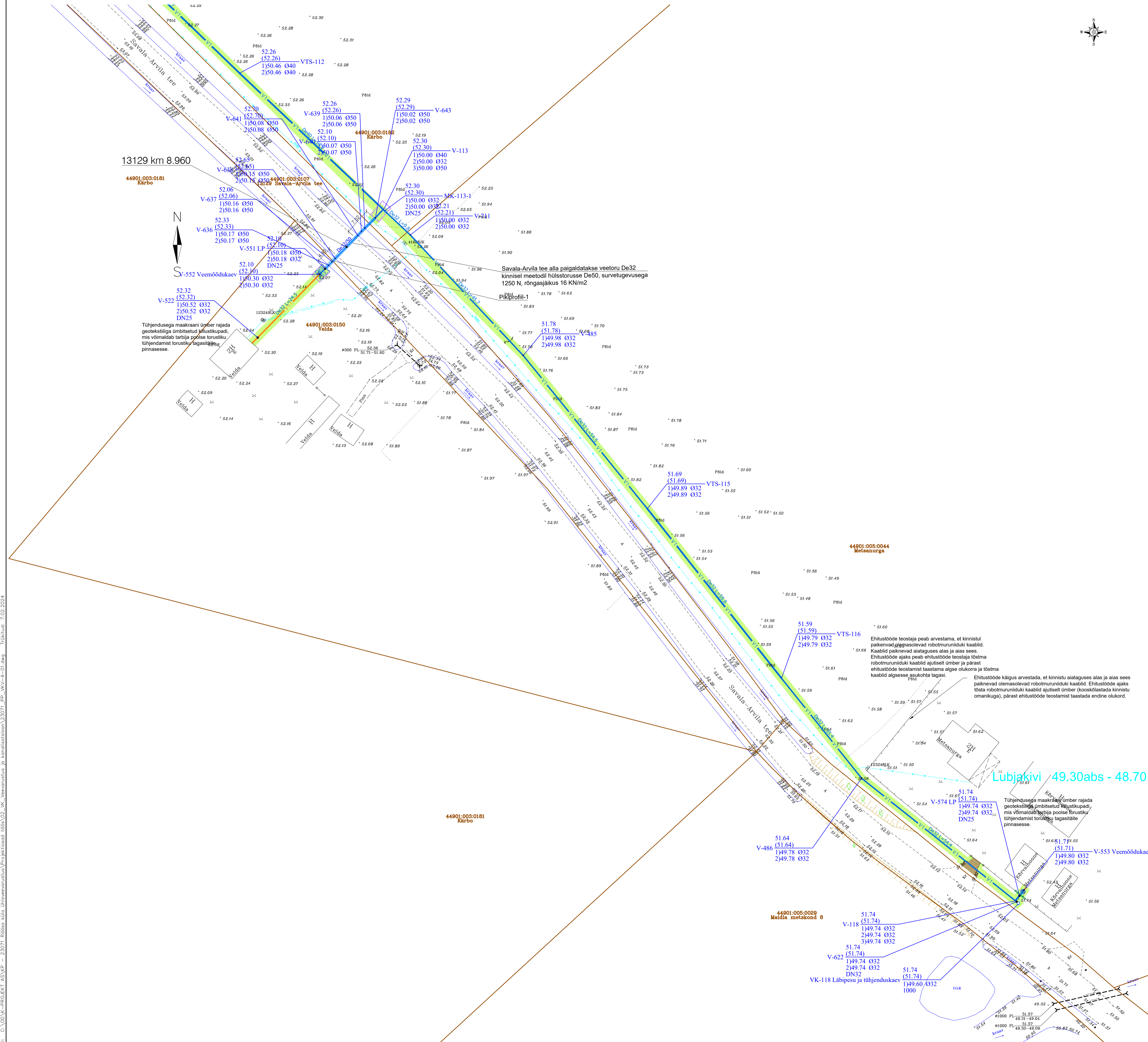


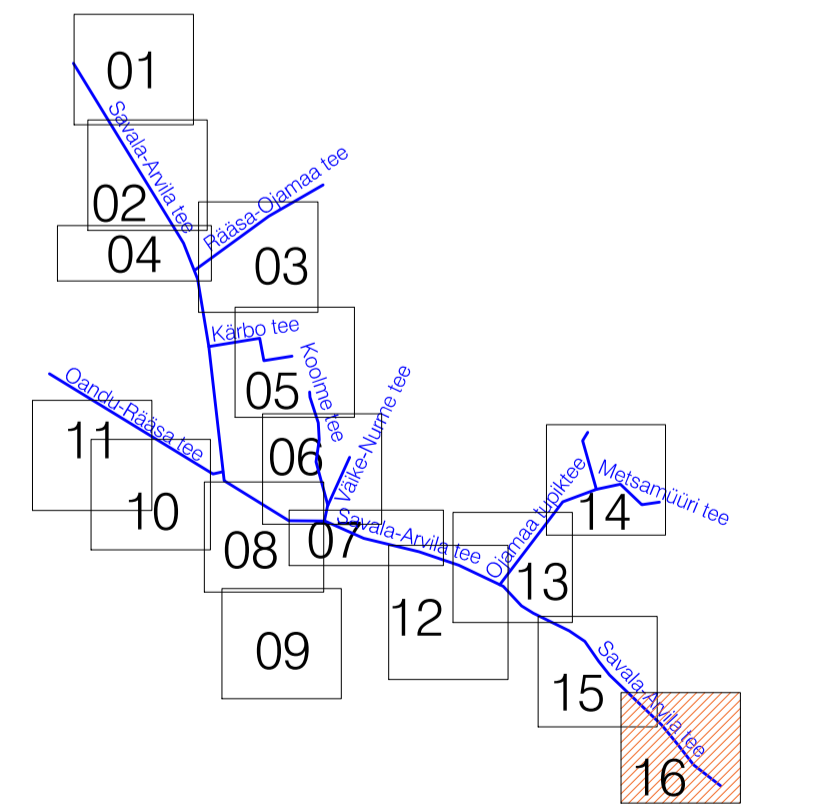
Tiitriku: KPR-LIINAT
 Pilt: C:\D\K\PROJEKT AS\VP - 23071 Rääsa küla ühisveevarustuse projektide 1553_02_W_Veevarustus ja kinnistustooni\23071_PP_VKV-4-01.dwg Pilditüüp: 7.02.2024



TINGMÄRGID

- Kinnistu piir
- Projekteeritud kruuskatendi taastamine
- Projekteeritud haljasalade murukatte taastamine
- V1 Projekteeritud ÜVK veetoru
- V11 Projekteeritud tarbija veetoru
- V12 Projekteeritud veetoru hülsis, paigaldus kinnisel meetodil
- Projekteeritud veemöödukaev
- Projekteeritud veekaev, läbipesu ja tühendus
- Projekteeritud kinnisel meetodil paigaldatava torustiku montaažikaev
- PA1 Geoloogilise uuringupunkti asukoht

LEHTEDE PAIGUTUSSKEEM



| | | | |
|-----------------|-------------------------|-----------------------------|----------------------|
| Geoalus: | Koostaja: Geodesia24 OÜ | Töö nr: 7844-23 | Moodistatud: 07.2023 |
| | Kõrgussüsteem: EH2000 | Koordinaatsüsteem: L-EST 97 | |

| | | | | | | | | | | | |
|----------------|--|---------------|-----------------------|---|-------|----------|-------------|-----------------|-------------|------------|-------|
| | K-Projekt ASi asukoht Altni tn.16, Tallinn, Eesti tel +372 636 4100 kprojekt@kprojekt.ee reg.kood 12203754 | | Projekti nimi: | Rääsa küla ühisveevarustus | | | | | | | |
| | Projekti juht: | S. Reile | Objekti asukoht: | Ida-Viru maakond, Lüganuse vald, Rääsa küla | | | | | | | |
| Vastutav ins.: | L. Tiltar | Joonise nimi: | Veetorude asendiplaan | | | | | | | | |
| Faili nimi: | 23071_PP_VKV-4-01.dwg | Koostatud: | 07.02.2024 | Töö nr: | 23071 | Sheetid: | Põhiprojekt | Dokumendi tüüp: | VKV-4-01-16 | Möödukaev: | 1:500 |