
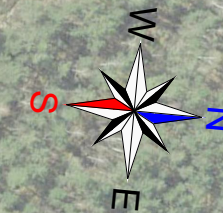
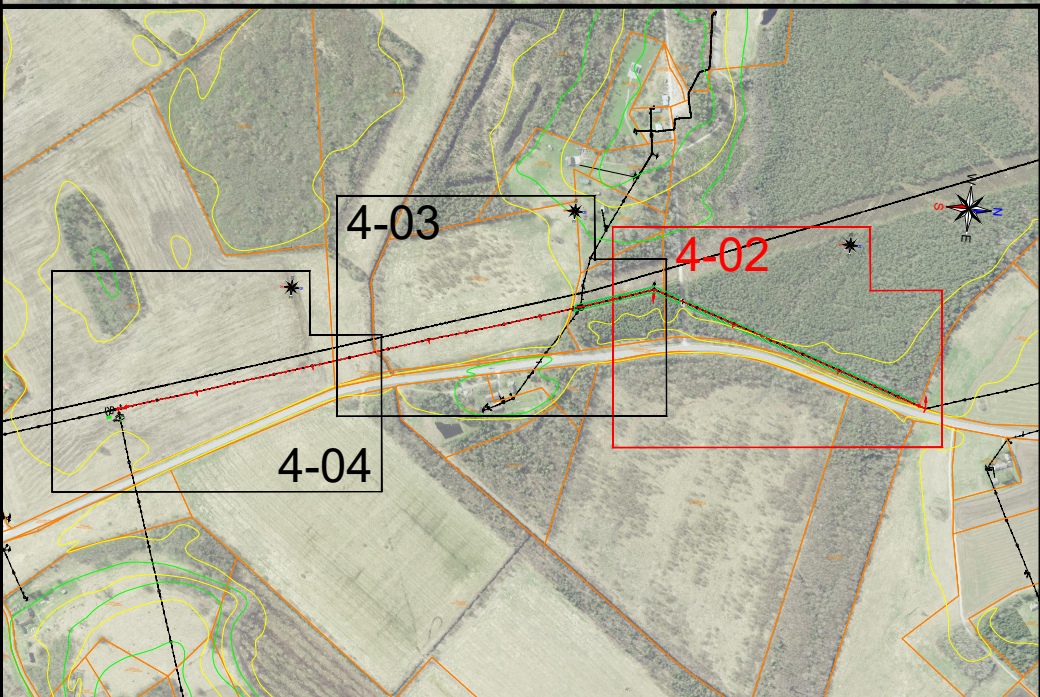
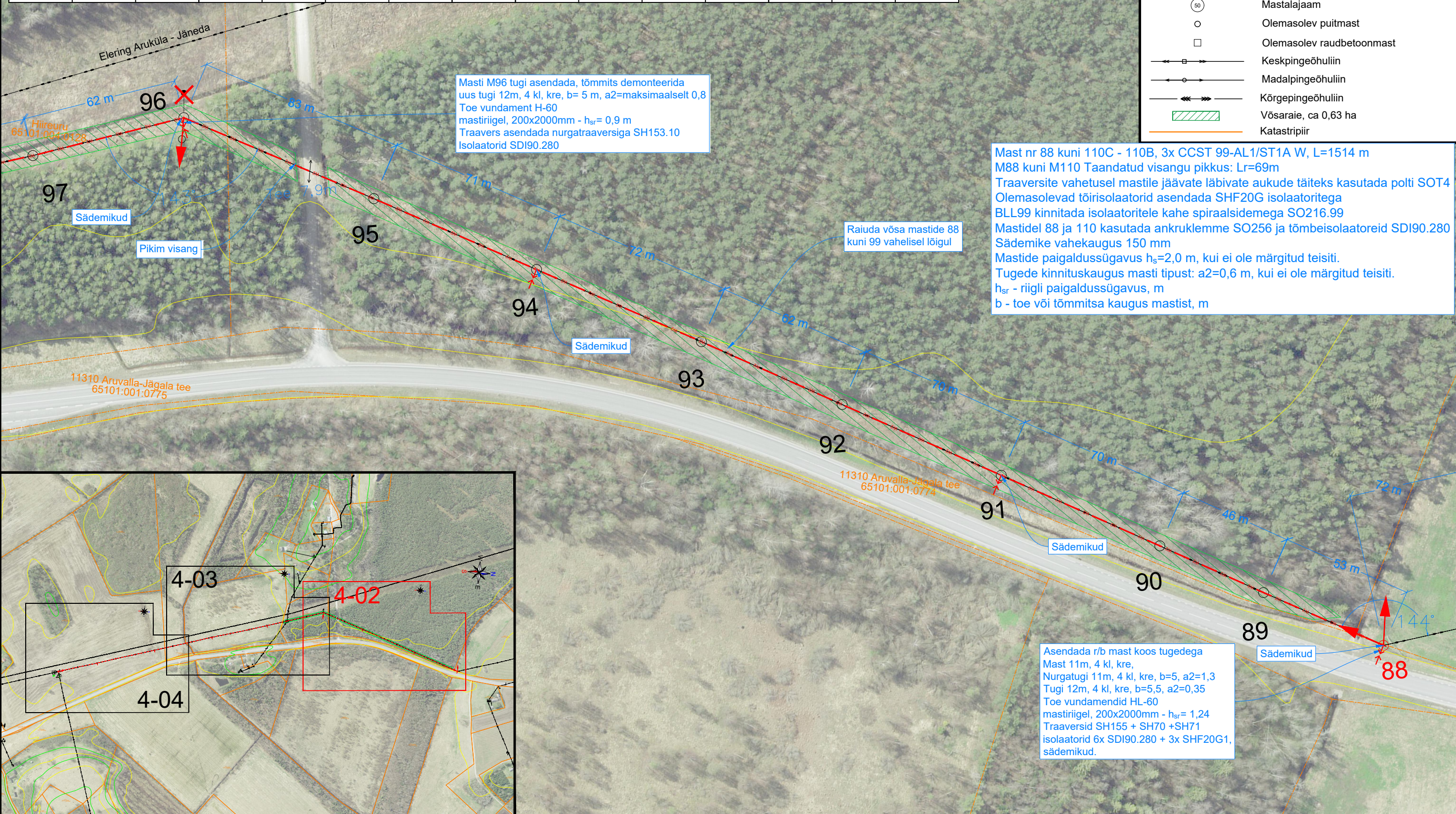


Tellija ELEKTRILEVI OÜ 10135 TALLINN Veskiposti 2	Projekteeris	Hendrik Saarnak	22.01.2026	5682 2265	 ELEKTRILEVI OÜ 10135 TALLINN Veskiposti 2 elektrolevi@elektrolevi.ee Tel. +372 715 4230 Registrikood 11050857 TEL000343	Projekt	Raasiku - Võidu 10 kV fiider remont, juhtme vahetus Peningi küla, Raasiku vald, Harjumaa			Joonise nr	IP8367-TP-EL-4-01	Staadium	Tööprojekt		
	Kontrollis	---	22.01.2026	---		Joonis	Üldvaade			Nimetus	Asendiplaan	Möötkava	M 1 : 5000	Leht	Lehti
	Projektijuht										EST	1	1		

Taandatud visang / visang	Sümbolid	Faasijuhtme mehaaniline pinge S [N/mm ²]													
		Faasijuhtme tõmbejõud T [N]													
		Taandatud visangu riipe f _r / visangu riipe f _s [m]													
		Õhutemperatuur [°C]													
m	BLL99	-20	-15	-10	-5	0	5	10	15	20	25	30	35	40	
69	S	75,36	70,447	65,67	61,07	56,667	52,5	48,61	45	41,701	38,723	36,05	33,663	31,551	
	T	7461	6974	6501	6046	5610	5198	4812	4455	4128	3833	3568	3333	3124	
	f _r	0,398	0,427	0,456	0,486	0,525	0,564	0,613	0,662	0,711	0,77	0,829	0,879	0,939	



TINGMÄRGID	
— w2 — w2 —	Projekteeritud KP õhuliin
○	Projekteeritud õhuliini mast
○ →	Projekteeritud õhuliini mast, tugi
○	Projekteeritud õhuliini mast, tõmmits
↔	Projekteeritud sädemik
— —	Projekteeritud maandus
— — —	Projekteeritud maanduskontuur
⊙	Mastalajaam
○	Olemasolev puitmast
□	Olemasolev raudbetoonmast
↔	Keskpingeõhuliin
↔	Madalpingeõhuliin
↔	Kõrgepingeõhuliin
▨	Võsaraie, ca 0,63 ha
—	Katastripiir

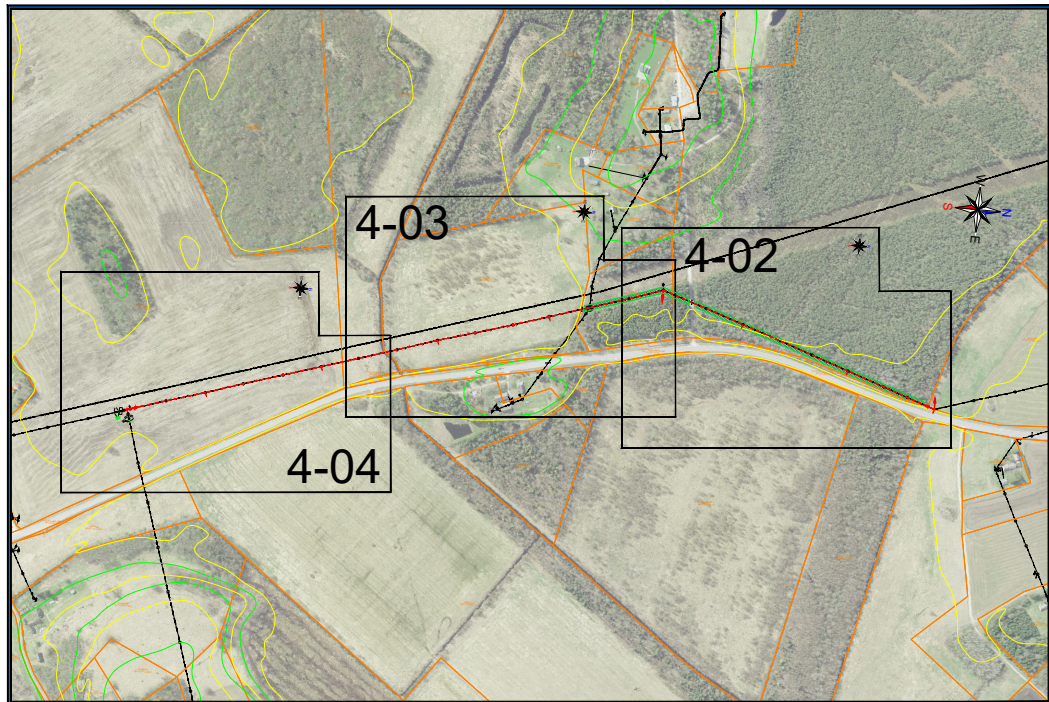


Masti M96 tugi asendada, tõmmits demonteerida uus tugi 12m, 4 kl, kre, b= 5 m, a2=maksimaalselt 0,8
 Toe vundament H-60 mastiriigel, 200x2000mm - h_{sr}= 0,9 m
 Traavers asendada nurgatraaversiga SH153.10 Isolaatorid SDI90.280

Mast nr 88 kuni 110C - 110B, 3x CCST 99-AL1/ST1A W, L=1514 m
 M88 kuni M110 Taandatud visangu pikkus: L_r=69m
 Traaversite vahetusel mastile jäävate läbivate aukude täiteks kasutada polti SOT4
 Olemasolevad tõiisolaatorid asendada SHF20G isolaatoritega
 BLL99 kinnitada isolaatoritele kahe spiraalsidemega SO216.99
 Mastidel 88 ja 110 kasutada ankruklemme SO256 ja tõmbeisolaatoreid SDI90.280
 Sädemike vahekaugus 150 mm
 Mastide paigaldussügavus h_s=2,0 m, kui ei ole märgitud teisiti.
 Tugede kinnituskaukus masti tipust: a2=0,6 m, kui ei ole märgitud teisiti.
 h_{sr} - riigli paigaldussügavus, m
 b - toe või tõmmitsa kaugus mastist, m

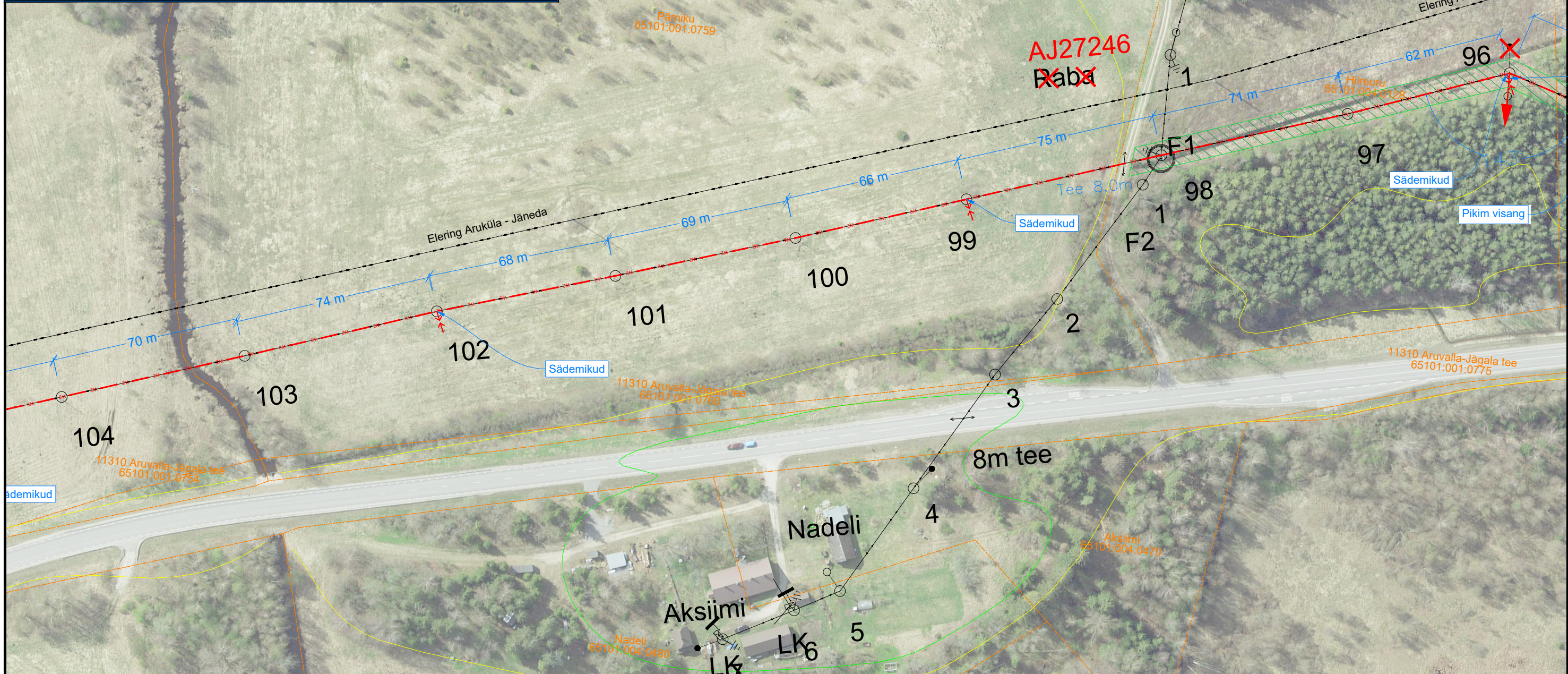
Asendada r/b mast koos tugedega
 Mast 11m, 4 kl, kre,
 Nurgatugi 11m, 4 kl, kre, b=5, a2=1,3
 Tugi 12m, 4 kl, kre, b=5,5, a2=0,35
 Toe vundamendid HL-60
 mastiriigel, 200x2000mm - h_{sr}= 1,24
 Traaversid SH155 + SH70 + SH71
 isolaatorid 6x SDI90.280 + 3x SHF20G1, sädemikud.

Tellija ELEKTRILEVI OÜ 10135 TALLINN Veskiposti 2	Projekteeris	Hendrik Saarnak	22.01.2026	5682 2265	ELEKTRILEVI OÜ 10135 TALLINN Veskiposti 2 elektrilevi@elektrilevi.ee Tel. +372 715 4230 Registrikood 11050857 TEL000343	Projekt	Raasiku - Võidu 10 kV fiider remont, juhtme vahetus Peningi küla, Raasiku vald, Harjumaa			Joonise nr	IP8367-TP-EL-4-02	Staadium	Tööprojekt	
	Kontrollis	---	22.01.2026	---		Joonis	Mast nr 88 kuni 110B - 110C paljasjuhtme asendamine kaetud juhtmega			Nimetus	Asendiplaan	Keel	Leht	Lehti
	Projektjuht										EST	1	1	



TINGMÄRGID

— W2 — W2 —	Projekteeritud KP õhuliin
○	Projekteeritud õhuliini mast
○ →	Projekteeritud õhuliini mast, tugi
○ ⊥	Projekteeritud õhuliini mast, tõmmits
↔	Projekteeritud sädemik
	Projekteeritud maandus
— — — —	Projekteeritud maanduskontuur
⊙	Mastalajaam
○	Olemasolev puitmast
□	Olemasolev raudbetoonmast
↔	Keskpingeõhuliin
↔	Madalpingeõhuliin
↔	Kõrgepingeõhuliin
▨	Võsaraie, ca 0,63 ha
— — — —	Katastripiir



Tellija ELEKTRILEVI OÜ 10135 TALLINN Veskiposti 2	Projekteeris	Hendrik Saarnak	22.01.2026	5682 2265	ELEKTRILEVI OÜ 10135 TALLINN Veskiposti 2 elektrilevi@elektrilevi.ee Tel. +372 715 4230 Registrikood 11050857 TEL000343	Projekt	Raasiku - Võidu 10 kV fiider remont, juhtme vahetus Peningi küla, Raasiku vald, Harjumaa			Joonise nr	IP8367-TP-EL-4-03	Staadium	Tööprojekt	
	Kontrollis	---	22.01.2026	---		Joonis	Mast nr 88 kuni 110B - 110C paljasjuhtme asendamine kaetud juhtmega			Nimetus	Asendiplaan	Keel	Leht	Lehti
	Projekti juht										EST	1	1	

