



56801:005:0236
Sillaotsa

Männituka
56801:005:0221

Karjamaa
56801:005:0191

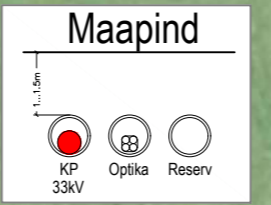
Karjamaa tee
62401:001:1017

Karjamaa
56801:005:0192

Vaskjõe
56801:005:0030

Sillaotsa
56801:005:0237

Uus trass
Trassis 33kV maakaabelliin, optika ja reservtoru.
Terves pikkuses kaitseturud 3x D160mm (450N).



Ristumine teega.
Lahtine läbimine.
Kaablid paigaldada kaitseturud 1250N.
Peale ehitustoid taastada teekate.
Paigaldussügavus min. 1m.

TINGMÄRGID:

	Projekteeritav 33 kV kaabelliin (1x 3-faasiline kaabel + saatemaandus)
	Projekteeritav sidemultitoru
	Projekteeritav reservtoru
	Projekteeritav kaablikaevik
	Projekteeritav kaabelliin kaitseturus "1250N" kinnine meetod
	Puurimiskaevik
	Raadamine
	Ristumine drenaažiga/kollektoriga
	Kaitseturud 1250N
	Drenaažikaev
	Olemasolev KP õhuliin
	Olemasolev KP õhuliin
	Olemasolev KP maakaabel
	Olemasolev sideõhuliin
	Olemasolev sidekanal
	Katastripiir
	Drenaaž

- MÄRKUSED:**
- Enne tööde alustamist tuleb tööde teostajal koostöös olemasolevate maa-aluste rajatiste valdajatega rajatiste asukoht ja sügavus täpsustada.
 - Kommunikatsioonitrasside kaitsesevõnõid teostada kaevetööd käsitsi. Mehhanismide kasutamine lubatud kokkuleppeel trassi valdajaga.
 - Projekteeritud maatrassi paigaldamissügavus peab olema min. 0,7m maapinnast, ristumisel kõnni- ja sõiduteega min 1,0m maapinnast. Riigiteele projekteeritud sidetrassi paigaldus riigitee kätte all min 1,5m maapinnast, riigitee maüksusel min 1,0m maapinnast ja lähemal kui 1,0 m muldkeha nõlvale kaabli paigaldamise minimaalne sügavus on 1,2 meetrit ümbrisevast maapinnast.
 - Paigaldus- ja ehitustöödel juhitud k.o. projektist, kehtivatest normidest ja eeskirjadest ning asjaomaste organisatsioonide kooskõlastamisel esitatud nõuetest.
 - Väljakaevatud trassid (side- ja elektri kaablid, veetorud jne) kaitsa toruga või karbikuga, teostada, riputada vajumise ja vigastuste vältimiseks.
 - Peale ehitustoid taastada rikitud haljasmaa, teekatted ja kraavid.

Projekt:	Kabli päikeselektrijaama kaabitrass lisaalale Tammuru küla, Pärnu linn, Pärnu maakond	Tellijä:	Enery Estonia OÜ
Joonis:	Asendiplaan	Töö nr:	071124
	Projektteris: Timmo Tampöld	Joonise nr:	EL-4-01
AS Connecto Eesti Registrikood: 1072219 Tulise tn 19, 11314 Tallinn tel 686 3100 info@connecto.ee www.connecto.ee	Kontrollis: Sergei Dolgušev	Mõõtkava:	1:500 Leht Lehti
		Stadium:	Eelprojekt 1 5

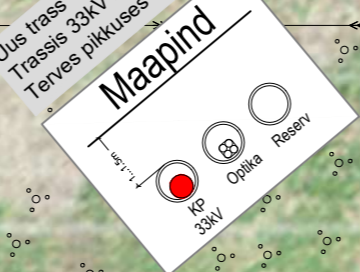


Taadi
metskond 3
56801:005:0278

Surju
metskond
56801:005:0142

Ristumine kraaviga
Paigaldussügavus min. 1m kraavi põhjast.

Uue Trassi 33kV maakaabelliini, põhja ja reservoru
Terves pikuses kaitsetorus 3x D 160mm (50N)



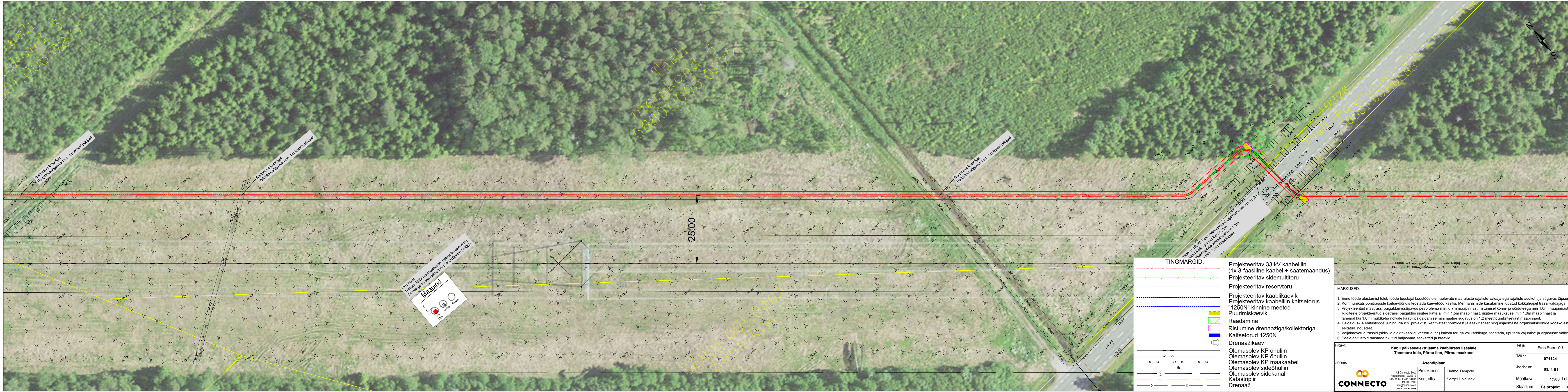
Ristumine kraavi ja Sõga Vaskikõrgi
Kinnise labimisekt. Puurimine L=3m
Paigaldussügavus min. 1m kraavi põhjast.

TINGMÄRGID:

	Projekteeritav 33 kV kaabelliin (1x 3-faasiline kaabel + saatemaandus)
	Projekteeritav sidemultitoru
	Projekteeritav reservoru
	Projekteeritav kaablikaevik
	Projekteeritav kaabelliini kaitsetorus "1250N" kinnise meetod
	Puurimiskaevik
	Raadamine
	Ristumise drenaažiga/kollektoriga
	Kaitsetoru 1250N
	Drenaažikaev
	Olemasolev KP õhuliin
	Olemasolev KP õhuliin
	Olemasolev KP maakaabel
	Olemasolev sideõhuliin
	Olemasolev sidekanal
	Katastripiir
	Drenaaž

- MÄRKUSED:**
- Enne tööde alustamist tuleb teostajal koostöös olemavalte maa-aluste rajatiste valdajatega rajatiste asukoht ja sügavus täpsustada.
 - Kommunikatsioonitrasside kaitsevööndis teostada kaevetööd käsitsi. Mehhanismide kasutamine lubatud kokkuleppele trassi valdajaga.
 - Projekteeritud maatrassi paigaldussügavus peab olema min. 0,7m maapinnast, ristumisel kõnni- ja sõidutee min 1,0m maapinnast. Riigiteele projekteeritud sidetrassi paigaldus sügavus riigitee katte all min 1,5m maapinnast, riigitee maauksusel min 1,0m maapinnast ja lähemal kui 1,0 m muldkeha nõlvale kaabli paigaldamise minimaalne sügavus on 1,2 meetrit ümbritsevast maapinnast.
 - Paigaldus- ja ehitustöödel juhituda k.o. projektist, kehtivatest normidest ja eeskirjadest ning asjaomaste organisatsioonide kooskõlastamisel esitatud nõuetest.
 - Väljakeevatud trassid (side- ja elektri kaablid, veetoru jne) kaitsva toruga või karbikuga, teostada, riputada vajumise ja vigastuste vältimiseks.
 - Peale ehitustööde taastada rikitud haljasmaa, teekatted ja kraavid.

Projekt:	Kabli päikeselektrijaama kaabli trass Iisaalale Tammuru küla, Pärnu linn, Pärnu maakond	Tellijä:	Enery Estonia OÜ
Joonis:	Asendiplaan	Töö nr:	071124
	Projektteris Timmo Tampold	Joonise nr:	EL-4-01
	Kontrollis Sergei Dolgušev	Mõõtkava:	1:500 Leht Lehti
AS Connecto Eesti Registrikood: 1072219 Tulisu tn 19, 11314 Tallinn tel: 666 3100 info@connecto.ee www.connecto.ee		Stadium:	Eelprojekt 3 5



MaaPind
 Uus trass
 Tasapind
 Tervepikkus
 3361 m²

- TINGMÄRGID:**
- — — — — Projekteeritav 33 kV kaabelliin (1x 3-faasiline kaabel + saatemaandus)
 - — — — — Projekteeritav sidemultitoru
 - - - - - Projekteeritav reservtoru
 - - - - - Projekteeritav kaablikaevik
 - - - - - Projekteeritav kaabelliin kaitsetoru "1250N" kinnine meetod
 - ▨ ▨ ▨ ▨ ▨ Puurimiskaevik
 - ▨ ▨ ▨ ▨ ▨ Raadamine
 - ▨ ▨ ▨ ▨ ▨ Ristumine drenaažiga/kollektoriga
 - ▨ ▨ ▨ ▨ ▨ Kaitsetoru 1250N
 - D Drenaažikaev
 - O Olemasolev KP õhuliin
 - O Olemasolev KP õhuliin
 - O Olemasolev KP maakaabel
 - O Olemasolev sideõhuliin
 - O Olemasolev sidekanal
 - O Katastripiir
 - O Drenaaž

- MÄRKUSED:**
- Enne tööde alustamist tuleb tööde teostajal koostöös olemasolevate maa-aluste rajatiste valdajatega rajatiste asukoht ja sügavus täpsustada.
 - Kommunikatsioonitrasside kaitsevööndis teostada kaevetööd käsitsi. Mehhanismide kasutamine lubatud kokkuleppeel trassi valdajaga.
 - Projekteeritud maatrassi paigaldamisügavus peab olema min. 0,7m maapinnast, ristumisel kõnni- ja sõiduteega min 1,0m maapinnast. Riigiteele projekteeritud sidetrassi paigaldus riigitee katte all min 1,5m maapinnast, riigitee maauksusel min 1,0m maapinnast ja lähemal kui 1,0 m muldkeha nõlvale kaabli paigaldamise minimaalne sügavus on 1,2 meetrit ümbritsevast maapinnast.
 - Paigaldus- ja ehitustöödel juhitududa k.o. projektist, kehtivatest normidest ja eeskirjadest ning asjaomaste organisatsioonide kooskõlastamisel esitatud nõuetest.
 - Väljakaevatud trassid (side- ja elektrikaablid, veetorud jne) kaitseda toruga või karbikuga, teostada riputada vajumise ja vigastuste vältimiseks.
 - Peale ehitustööde taastada rikutud haljasmaa, teekatted ja kraavid.

Projekt:	Kabeli päikeselektrijaama kaabitrass lisaalale Tammuru küla, Pärnu linn, Pärnu maakond	Tellijä:	Enery Estonia OÜ
Joonis:	Asendiplaan	Töö nr:	071124
	Projektieris: Timmo Tampöld	Joonise nr:	EL-4-01
	Kontrollis: Sergei Dolgušev	Möötkava:	1:500 Leht Lehti
AS Connecto Eesti Registrikood: 10722319 Tulisu tn 19, 11314 Tallinn tel: 696 3100 info@connecto.ee www.connecto.ee		Stadium:	Eelprojekt 4 5

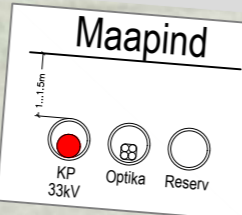
56801:001:0651
Luhavälja

Päikesepargi lisaala

62401:001:2619
Nurmepäikese

Taali
metskond 5
56801:005:0277

Uus trass
Trassis 33kV maakaabelliin, optika ja reservtoru.
Terves pikkuses kaitsetorud 3x D160mm (450N).



TINGMÄRGID:	
	Projekteeritav 33 kV kaabelliin (1x 3-faasiline kaabel + saatemaandus)
	Projekteeritav sidemultitoru
	Projekteeritav reservtoru
	Projekteeritav kaablikaevik
	Projekteeritav kaabelliin kaitsetorud "1250N" kinnine meetod
	Puurimiskaevik
	Raadamine
	Ristumine drenaažiga/kollektoriga
	Kaitsetorud 1250N
	Drenaažikaev
	Olemasolev KP õhuliin
	Olemasolev KP õhuliin
	Olemasolev KP maakaabel
	Olemasolev sideõhuliin
	Olemasolev sidekanal
	Katastripiir
	Drenaaž

- MÄRKUSED:
- Enne tööde alustamist tuleb tööde teostajal koostöös olemasolevate maa-aluste rajatiste valdajatega rajatiste asukoht ja sügavus täpsustada.
 - Kommunikatsioonitrasside kaitsevööndis teostada kaevetööd käsitsi. Mehhanismide kasutamine lubatud kokkuleppel trassi valdajaga.
 - Projekteeritud maatrassi paigaldamisügavus peab olema min. 0,7m maapinnast, ristumisel kõnni- ja sõiduteega min 1,0m maapinnast. Riigiteele projekteeritud sidetrassi paigaldus riigitee katte all min 1,5m maapinnast, riigitee maaüksusel min 1,0m maapinnast ja lähemal kui 1,0 m muldkeha nõlvale kaabli paigaldamise minimaalne sügavus on 1,2 meetrit ümbritsevast maapinnast.
 - Paigaldus- ja ehitustöödele juhendada k.o. projektist, kehtivatest normidest ja eeskirjadest ning asjaomaste organisatsioonide kooskõlastamisel esitatud nõuetest.
 - Väljakaevatud trassid (side- ja elektrikaablid, veetorud jne) kaitsta toruga või karbikuga, toestada, riputada vajumise ja vigastuste vältimiseks.
 - Peale ehitustööde taastada rikutud haljasmaa, teekatted ja kraavid.

Projekt:	Kabli päikeseelektrijaama kaabitrass lisaalale Tammuru küla, Pärnu linn, Pärnu maakond	Tellijä:	Enerj Estonia OÜ
Joonis:	Asendiplaan	Töö nr:	071124
	Projekteeris: Timmo Tampõld	Joonise nr:	EL-4-01
	Kontrollis: Sergei Dolgušev	Mõotkava:	1:500 Leht Lehti
		Stadium:	Eelprojekt 5 5

CONNECTO
AS Connecto Eesti
Registrikood: 1072219
Tulsi tn 19, 11314 Tallinn
tel: 666 3100
info@connecto.ee
www.connecto.ee