

**Märkused:** joonise koostamisel on aluseks võetud Maa-ameti ortofoto

Töö nimi

Jõgeva linna Nurme tn 3 kinnistu  
detailplaneering

Planeering  
Alar Tarto

Projektijuht

Alar Tarto  
alar@weidenberg.ee  
+372 58 055 389

Asukoht

Nurme tn 3, Jõgeva linn, Jõgeva vald,  
Jõgeva maakond

Vastutav spetsialist

Jiri Tintera  
(Volitatud arhitekt-ekspert, tase 8)

Joonise nimi

Situatsiooniskeem

Töö nr  
2023-68

Formaat  
A3

Skaala  
1:10000

Joonis  
2-01

Kuupäev  
26.02.2024

**WEIDENBERG**



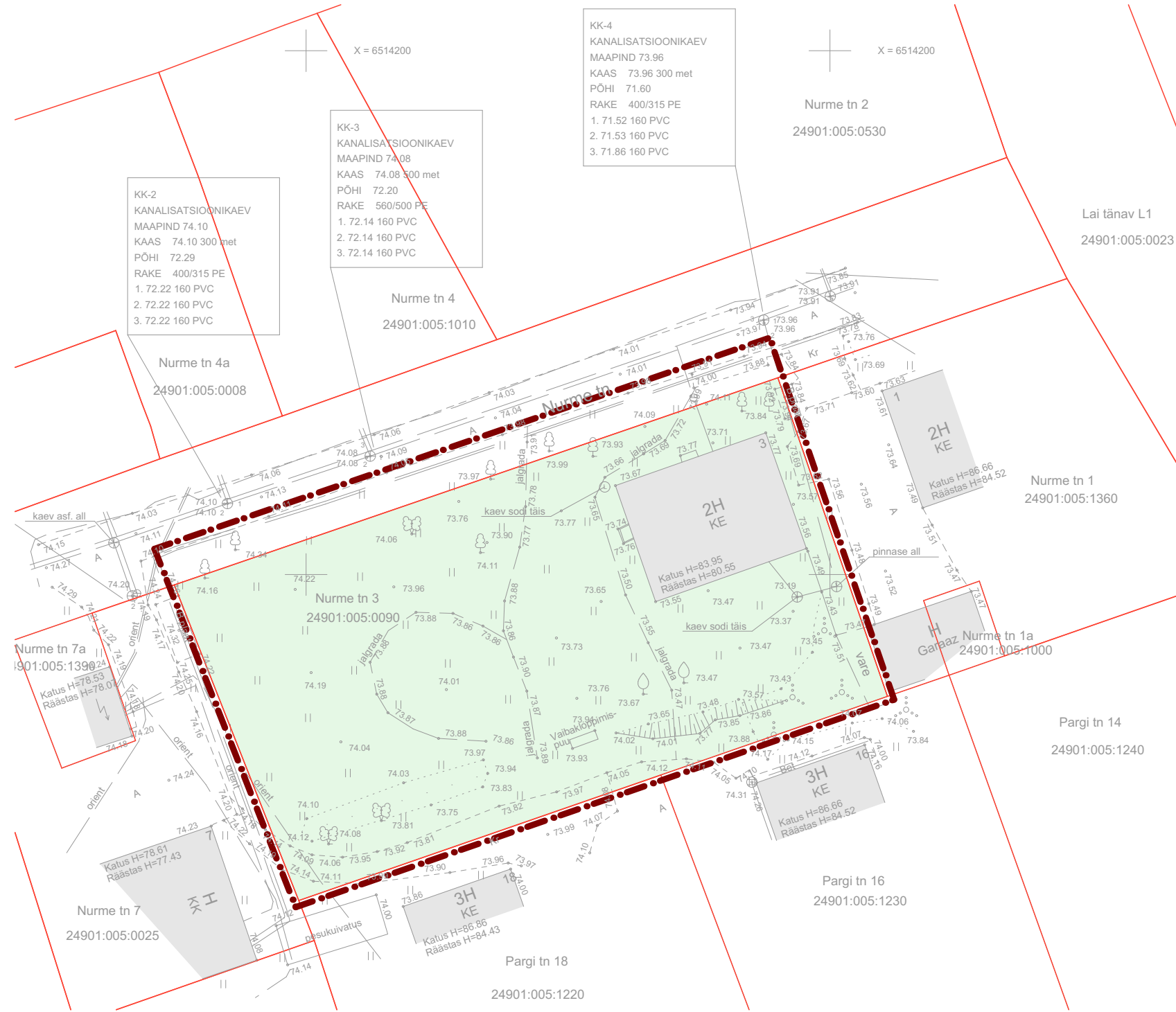
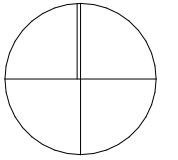


|   |  |
|---|--|
| Töö nimi  | Asukoht  |
| Jõgeva linna Nurme tn 3 kinnistu detailplaneering   | Nurme tn 3, Jõgeva linn, Jõgeva vald, Jõgeva maakond |
| Planeering  | Vastutav spetsialist                                 |
| Alar Tarto  | Jiri Tintera<br>(Volitatud arhitekt-ekspert, tase 8) |
| Projektijuht  | Joonise nimi   |
| Alar Tarto<br>alar@weidenberg.ee<br>+372 58 055 389 | Kontaktvööndi analüüs                                |

Töö nr  
2023-68  
Formaat  
A3  
Skaala  
1:2000  
Joonis  
3-01

Kuupäev  
26.02.2024





**TINGMÄRGID:**

- - - - - Planeeringuala piir
- Krundi piir
- Olemasolev haljastus
- Olemasolevad hooned

Mõõdistusalas võib olla maa-aluseid kommunikatsioone, mille asukoht on võrgu haldajale teadmata.  
 Koordinaadid L-Est 97 süsteemis.  
 Kõrgused EH2000 süsteemis.

Tartu maakond, Kambja vald, Össu küla, Viljandi mnt 75/1 tel 5171161; info@maainsener.ee , www.maainsener.ee

Majandustegevuse register Nr EEG000185

|                                  |  |   |                     |
|----------------------------------|--|---|---------------------|
| <b>MAAINSENER OÜ</b><br>11673280 |  | Objekt<br>Jõgeva maakond, Jõgeva linn, Nurme tn         |                     |
| projektijuht<br>Janis Saks       |  | Nimetus<br><b>NURME TN 3<br/>GEODEETILINE ALUSPLAAN</b> |                     |
| geodeet<br>Sven Pedaja           |  | Välitööd teostatud<br>oktoober 2023. a                  | Lehti<br>1          |
| joonestaja<br>Märgit Kaljuvee    |  |   | Lehti<br>1          |
| Tehhja<br>Tambet                 |  | M 1: 500  | Töö nr.<br>GEO 6726 |

Töö nimi

Jõgeva linna Nurme tn 3 kinnistu  
detailplaneering

Planeering  
Alar Tarto

**WEIDENBERG**

Asukoht

Nurme tn 3, Jõgeva linn, Jõgeva vald,  
Jõgeva maakond

Vastutav spetsialist

Jiri Tintera  
(Volitatud arhitekt-ekspert, tase 8)

Joonise nimi  
Olemasolev situatsioon

Töö nr  
2023-68

Formaat  
A3

Skaala  
1:500

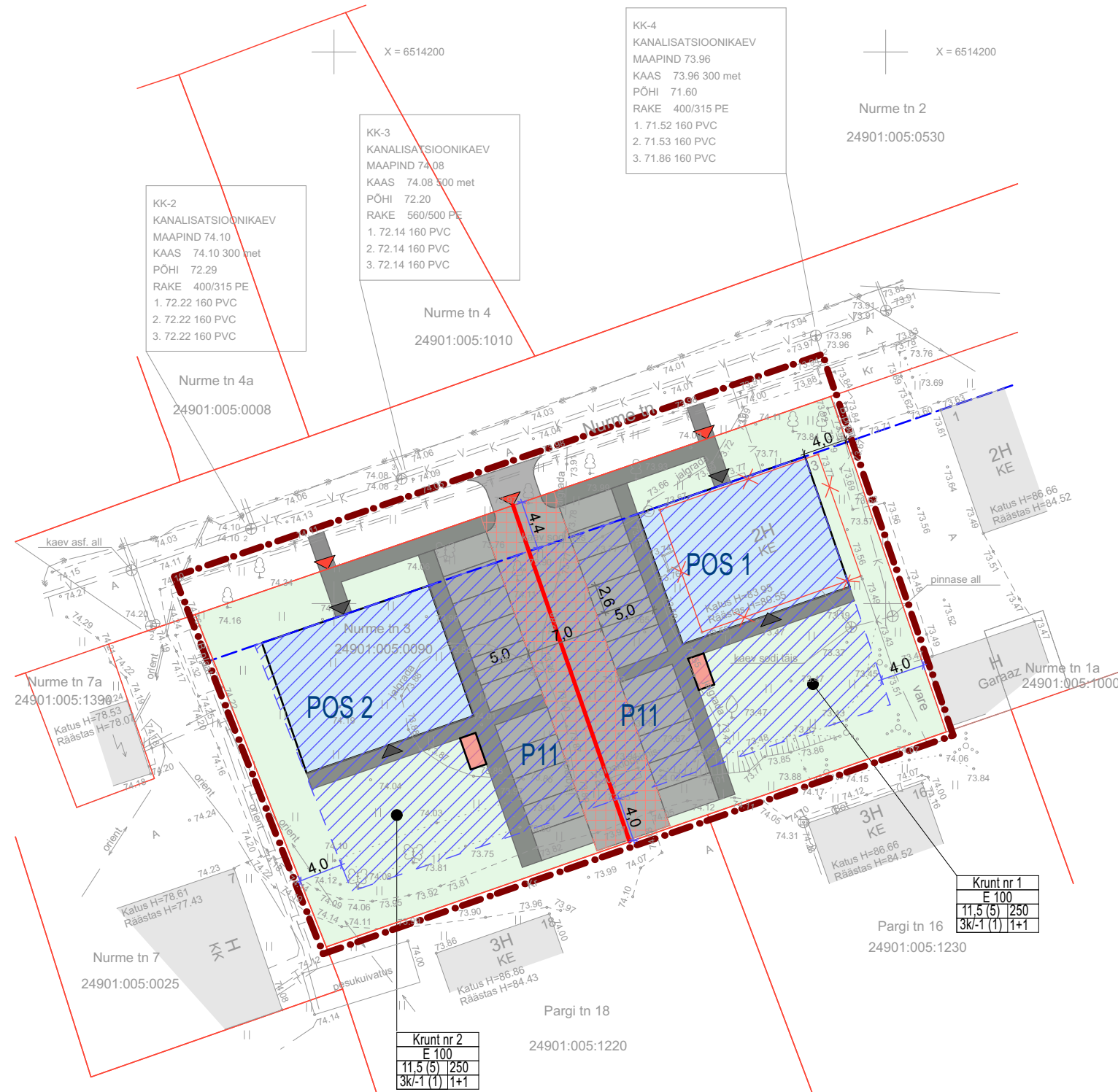
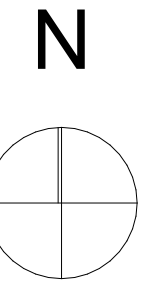
Joonis  
4-01

Kuupäev  
26.02.2024

## TINGMÄRGID:

- ▶ ▶ Võimalik sissepääs / juurdepääs
- X — Lammutatav korterelamu
- Planeeritud krundi piir
- Krundi piir
- Kohustuslik ehitusjoon
- Planeeringuala piir

- Planeeritud võimalik sõidutee
- Planeeritud võimalik kõnnitee
- Olemasolevad hooned
- Planeeritud hoonestusala
- Autode juurdepääsu servituut
- Planeeritud hoone võimalik asukoht
- Planeeritud jäätmemaja võimalik asukoht
- Planeeritud haljastus



## EHITUSÕIGUSE TABEL

| POS nr.  | 1            | 2            |
|--|--------------|--------------|
| Krundi aadress   | Krunt nr 1   | Krunt nr 2   |
| Krundi planeeritud suurus, m <sup>2</sup>                    | 971          | 971          |
| Maa sihtostarve ja osakaal %                                 | E 100        | E 100        |
| Suurim lubatud hoonete arv krundil (põhihoone + abihoone)    | 1+1          | 1+1          |
| Suurim hoonete ehitisealune pind kokku m <sup>2</sup>        | 250          | 250          |
| Suurim hoone kõrgus maapinnast (sulgudes abihoone kõrgus), m | 11,5 (5)     | 11,5 (5)     |
| Lubatud hoone korruselisus (sulgudes abihoonel)              | 3/-1 (1)     | 3/-1 (1)     |
| Maksimaalne korterite arv hoones                             | 10           | 10           |
| Parkimiskohtade arv ühe korteri kohta                        | 1,1 kohta    | 1,1 kohta    |
| Katuse kalle (sulgudes abihoonel)                            | 15-80°(0-5°) | 15-80°(0-5°) |

## Märkused:

- Haljastust likvideerida võimalikult vähe, aga vastavalt ehitustegevuse vajadusele.
- Välisviimistlus: klaas, betoon, puit, vineer, krohvipind, Lubatud ka erinevate viimistlusplaatide kasutamine.
- Katusekate: plekk, katusekivi, rullmaterjal.
- Põhihoone fassaad peab olema kohustuslikul ehitusjoonel.
- Projektiga võib muuta teede ja parklate asukohta. Ning hoonete asukohta võib muuta krundi hoonestusala piires.
- Hoonestusalast võivad üle ulatuda varikatused

Möödistusallas võib olla maa-aluseid kommunikatsioone, mille asukoht on võrgu haldajale teadmata.  
Koordinaadid L-Est 97 süsteemis.  
Kõrgused EH2000 süsteemis.

Tartu maakond, Kambja vald, Össu küla, Viljandi mnt 75/1 tel 5171161; info@maainsener.ee, www.maainsener.ee

Majandustegevuse register Nr EEG000185

MAAINSENER OÜ  
11673280



Objekt Jõgeva maakond, Jõgeva linn, Nurme tn

Nimetus NURME TN 3  
GEODEETILINE ALUSPLAAN

Välitööd teostatud Lehti Lehti  
oktoober 2023. a 1 1

M 1: 500 Töö nr. GEO 6726

projektijuht Janis Saks  
geodeet Sven Pedaja  
joonestaja Margit Kaljuvee  
Tehhja Tambet

Töö nimi

Jõgeva linna Nurme tn 3 kinnistu  
detailplaneering

Planeering Alar Tarto

WEIDENBERG

Asukoht

Nurme tn 3, Jõgeva linn, Jõgeva vald,  
Jõgeva maakond

Vastutav spetsialist

Jiri Tintera  
(Volitatud arhitekt-ekspert, tase 8)

Joonise nimi  
Põhijoonis

Töö nr  
2023-68

Formaat  
A3

Skaala  
1:500

Joonis  
5-01

Kuupäev  
26.02.2024





Töö nimi

Jõgeva linna Nurme tn 3 kinnistu  
detailplaneering

Planeering  
Alar Tarto

Projektijuht

Alar Tarto  
alar@weidenberg.ee  
+372 58 055 389

**WEIDENBERG**

Asukoht

Nurme tn 3, Jõgeva linn, Jõgeva vald,  
Jõgeva maakond

Vastutav spetsialist

Jiri Tintera  
(Volitatud arhitekt-ekspert, tase 8)

Joonise nimi

Mahuline visand- Nurme tänavalt

Töö nr  
2023-68

Formaat  
A3  
Skaala

Joonis  
7-01

Kuupäev  
26.02.2024





Töö nimi

Jõgeva linna Nurme tn 3 kinnistu  
detailplaneering

Planeering  
Alar Tarto

Projektijuht

Alar Tarto  
alar@weidenberg.ee  
+372 58 055 389

**WEIDENBERG**

Asukoht

Nurme tn 3, Jõgeva linn, Jõgeva vald,  
Jõgeva maakond

Vastutav spetsialist

Jiri Tintera  
(Volitatud arhitekt-ekspert, tase 8)

Joonise nimi

Mahuline visand- hoovist

Töö nr  
2023-68

Formaat  
A3  
Skaala

Joonis  
7-02

Kuupäev  
26.02.2024





Töö nimi

Jõgeva linna Nurme tn 3 kinnistu  
detailplaneering

Planeering  
Alar Tarto

Projektijuht

Alar Tarto  
alar@weidenberg.ee  
+372 58 055 389

**WEIDENBERG**

Asukoht

Nurme tn 3, Jõgeva linn, Jõgeva vald,  
Jõgeva maakond

Vastutav spetsialist

Jiri Tintera  
(Volitatud arhitekt-ekspert, tase 8)

Joonise nimi

Mahuline visand- linnuvaade

Töö nr  
2023-68

Formaat  
A3  
Skaala

Joonis  
7-03

Kuupäev  
26.02.2024





Töö nimi

Jõgeva linna Nurme tn 3 kinnistu  
detailplaneering

Planeering  
Alar Tarto

Projektijuht

Alar Tarto  
alar@weidenberg.ee  
+372 58 055 389

**WEIDENBERG**

Asukoht

Nurme tn 3, Jõgeva linn, Jõgeva vald,  
Jõgeva maakond

Vastutav spetsialist

Jiri Tintera  
(Volitatud arhitekt-ekspert, tase 8)

Joonise nimi

Mahuline visand- Nurme tänavalt

Töö nr  
2023-68

Formaat  
A3  
Skaala

Joonis  
7-04

Kuupäev  
26.02.2024