

Transpordiameti esindaja

Kutse piirimärkide ja piiride kättenäitamisele

Teie valitsemisalasse kuuluva 16159 Ehmja-Martna-Kurevere tee 45203:001:0001 katastriüksuse; Lääne maakond, Lääne-Nigula vald, Kurevere küla, naabruses toimub Rehe 45203:001:0290 ja Uus-Aru 45203:001:0620 katastriüksuste piiride muutmise mõõdistamine.

Kutsun Teid Lääne maakonnas, Lääne-Nigula vallas, Kurevere külas moodustatavate Rehe ja Uus-Aru katastriüksuste piiride ja piirimärkide kättenäitamisele 08.juunil 2026.a. kell 10:00.

Piiride ja piirimärkide kättenäitamine toimub nimetatud katastriüksustel looduses. Ühine piirilõik on skeemil piirilõik 11-14-19. Piirimärk 11 on taastatud alusandmete alusel, kuid on ka arvesatatud kaugusega tee teljest 6,0 meetrit. Piirimärk 14 on paigaldatud maakorralduskava alusel 6,0 meetri kaugusele tee teljest. Piiripunkt 19 on teemaa serva punkt 6,0 meetri kaugusel tee teljest. Piir kulgeb piiripunktide 11-14-19 vahel vahel 6 meetri kaugusel tee teljest.

Piiride ja piirimärkide kättenäitamise kohta koostab maamõõtja peale eelnimetatud tähtaega kolme päeva jooksul piiriprotokolli, mis allkirjastatakse kõikide kohalekutsutud menetlusega seotud isikute poolt digitaalselt. Digitaalse allkirjastamise võimaluse puudumisel teavitage eelnevalt maamõõtjat, et soovite piiriprotokolli allkirjastada paber kandjal. (Maakatastriseadus § 17 lõige 5, katastriüksuse moodustamise kord § 20 lõige 2)

Juhul, kui Te jätate piiride ja piirimärkide kättenäitamisele ilma mõjuva põhjusega Ilmumata või oma seisukoha kirjalikult esitamata, loetakse maastikul kättenäidatud ja kokkulepitud piirimärgi/piiri asukoht Teiega kokkulepituks. (Maakatastriseadus § 17 lõige 5-7, maakorraldusseadus § 15 lõige 2)

Kutse saatmisega loetakse piirimärkide asukohad ja nende alalhoiu kohustus kinnisasjaomanikule teatavaks tehtud ja omanik piiride asukohaga nõustunuks. (Maakatastriseadus § 17 lõige 6)

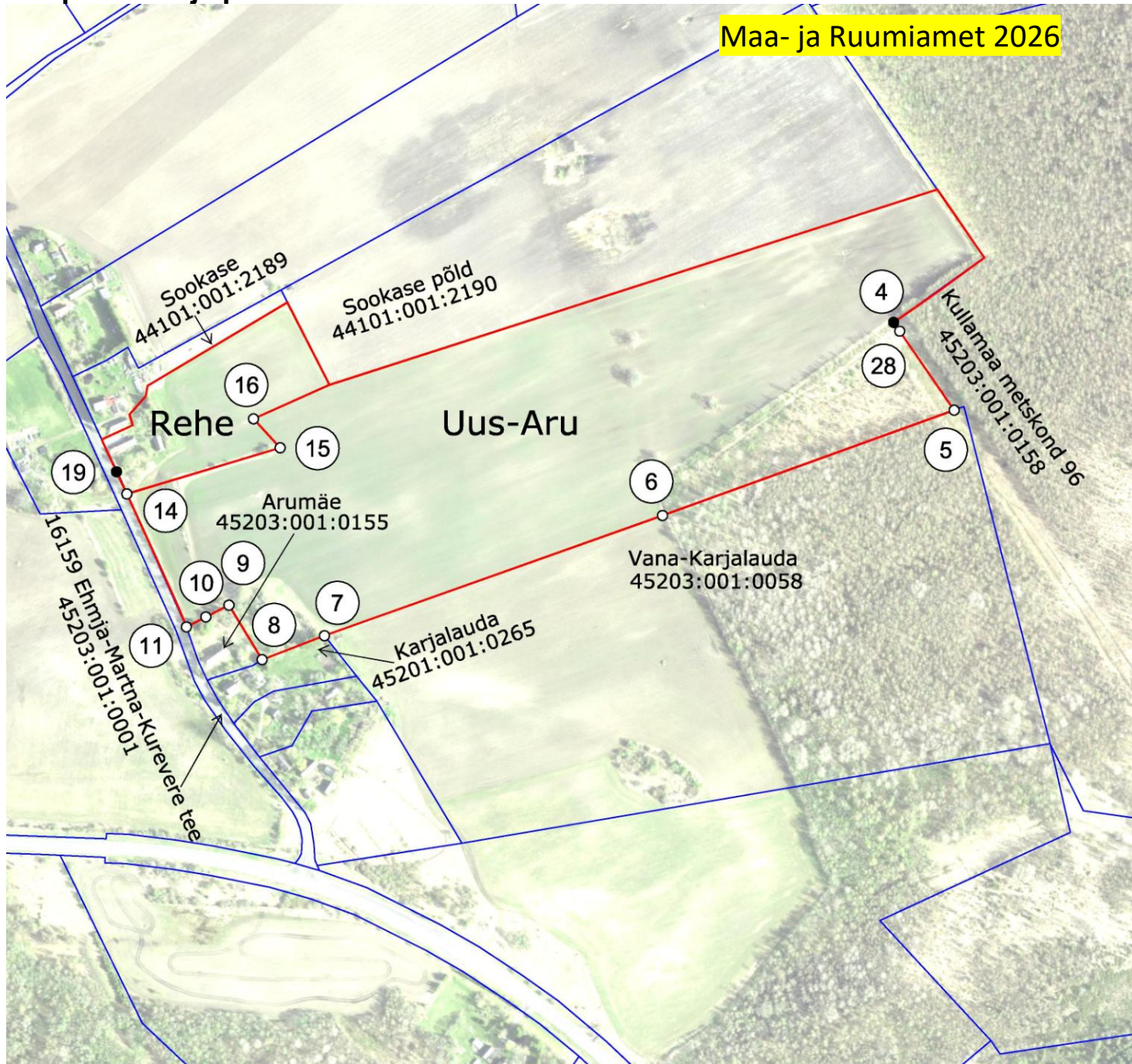
Kui piiride kindlakstegemisel ei saavuta kinnisasja omanikud kokkulepet piiri asukohas, otsustab kinnisasja piiri asukoha maakatastri pidaja maakorralduse läbiviija esitatud piiri kindlakstegemise ja katastrimõõdistamise dokumentide alusel. (Maakorraldusseadus § 15 lõige 5)

Oma mittetulemisest palun teatada võimaluse korral elektrooniliselt meiliaadressile: janno@geoman.ee või tel. +372 50 67 231

Parimate soovidega: maamõõtja Janno Valdna
(maakorraldustööde tegevuslitsent 674 MA-k)

Piiripunktide ja piiride skeem

Maa- ja Ruumiamet 2026



Leppemärgid

- katastriüksuse piir
- registreeritud katastriüksuse piir
- piirimärk (looduses tähistatud)
- piiripunkt (looduses tähistamata)
- ① piiripunkti number