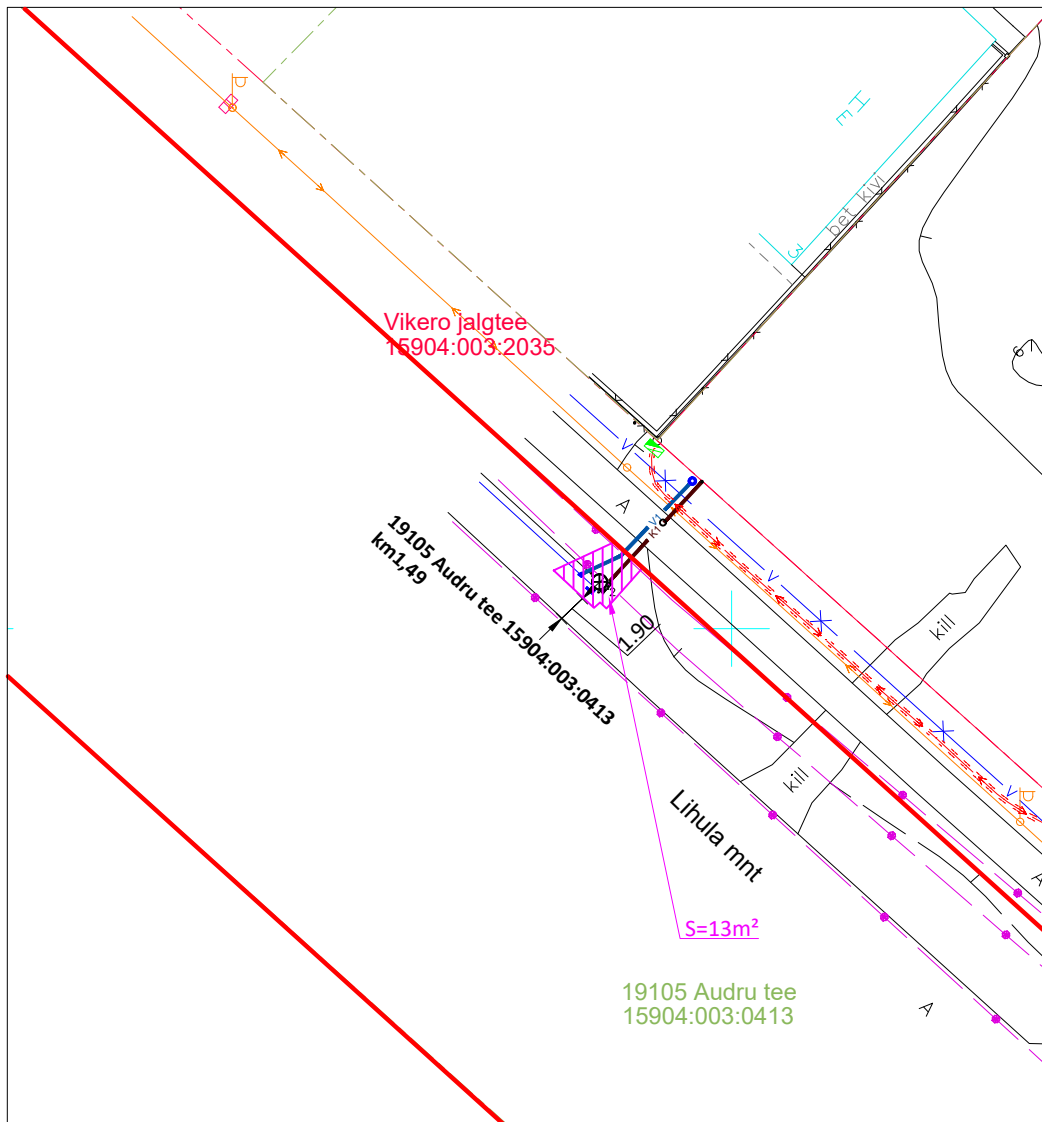


TEHNOVÕRGU ASENDIPLAAN
KINNISTU PIIRIDE,
TEHNORAJATISE ANDMETE JA PAIKNEMISEGA
19105 Audru tee katastritunnusega 15904:003:0413 maaüksusel
(1.49km)

AUDRU ALEVIK, PÄRNU LINN, PÄRNU MAAKOND
M 1:500



- tehnovõrgu ehitamise ja talumise kokkuleppe ala Aktsiaselts Pärnu Vesi
kasuks 13m² toru välisseinast 1m mõlemale poole.

- Kinnistu piir (KÜ piir)
- Projekteeritav ÜVK kanalisatsioon 1
- Projekteeritav ÜVK veetoru
- ▨ Isikliku kasutusõiguse ala

Koostas: Laura-Liis Juursalu
Vesiratas OÜ
jaanuar 2021