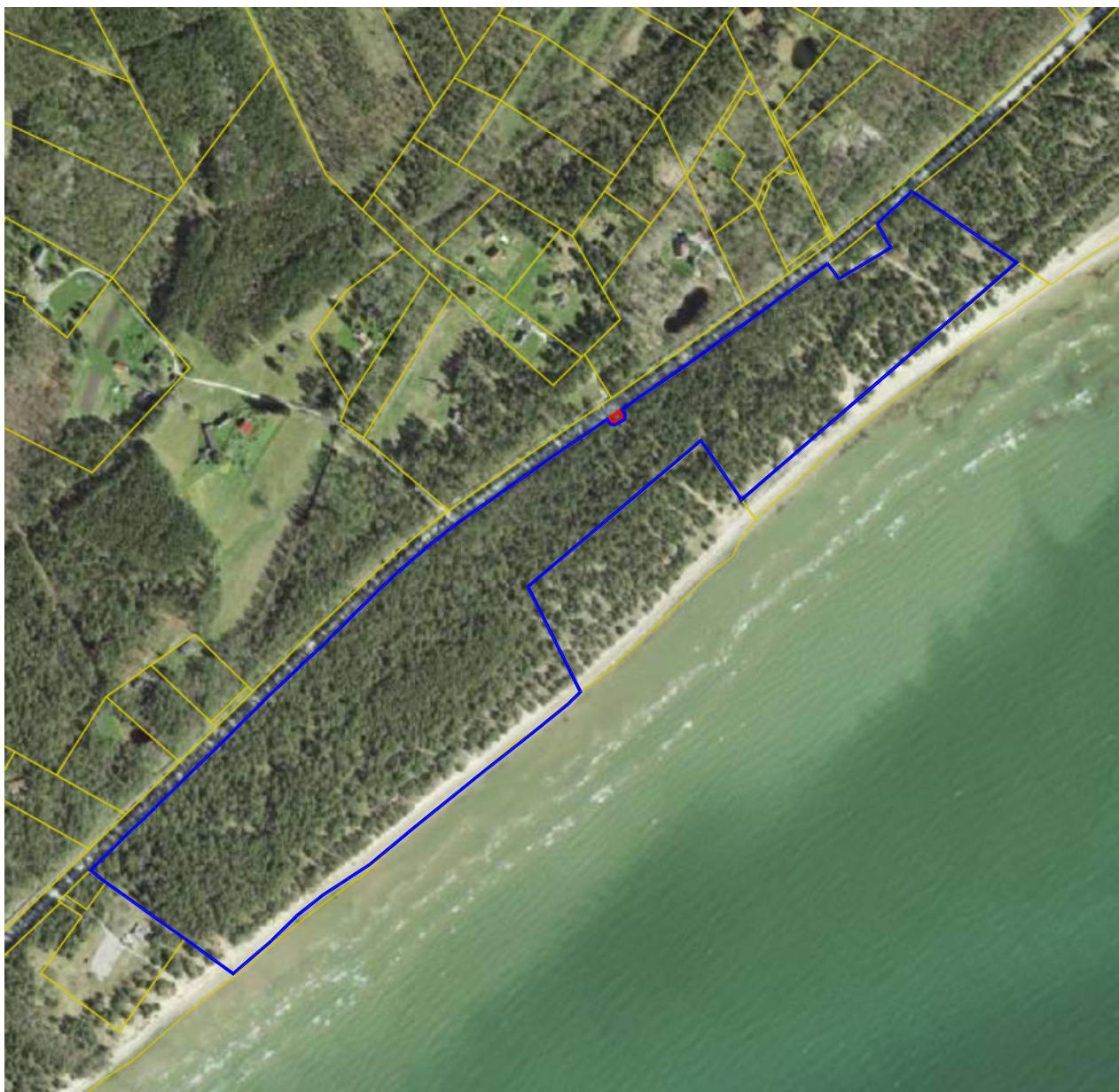


Saare maakond Saaremaa vald Keskranna küla  
Kuressaare metskond 20 katastriüksuse (34801:008:0368) jagamise  
asendiskeem



- Kuressaare metskond 20
- (lähiaadress määratakse Saaremaa Vallavalitsuse korraldusega)

Kinnistu omanik: Eesti Vabariik,  
valitseja Keskkonnaministeerium, volitatud asutus Riigimetsa Majandamise Keskus  
RMK Saaremaa metskonna metsaülem Jaan Prants  
/allkirjastatud digitaalselt/

Kooskõlastanud: Saaremaa valla maakorraldusspetsialist Pille Pukk  
/allkirjastatud digitaalselt/

Koostas: Margus Kallas  
/allkirjastatud digitaalselt/