

Märkused:

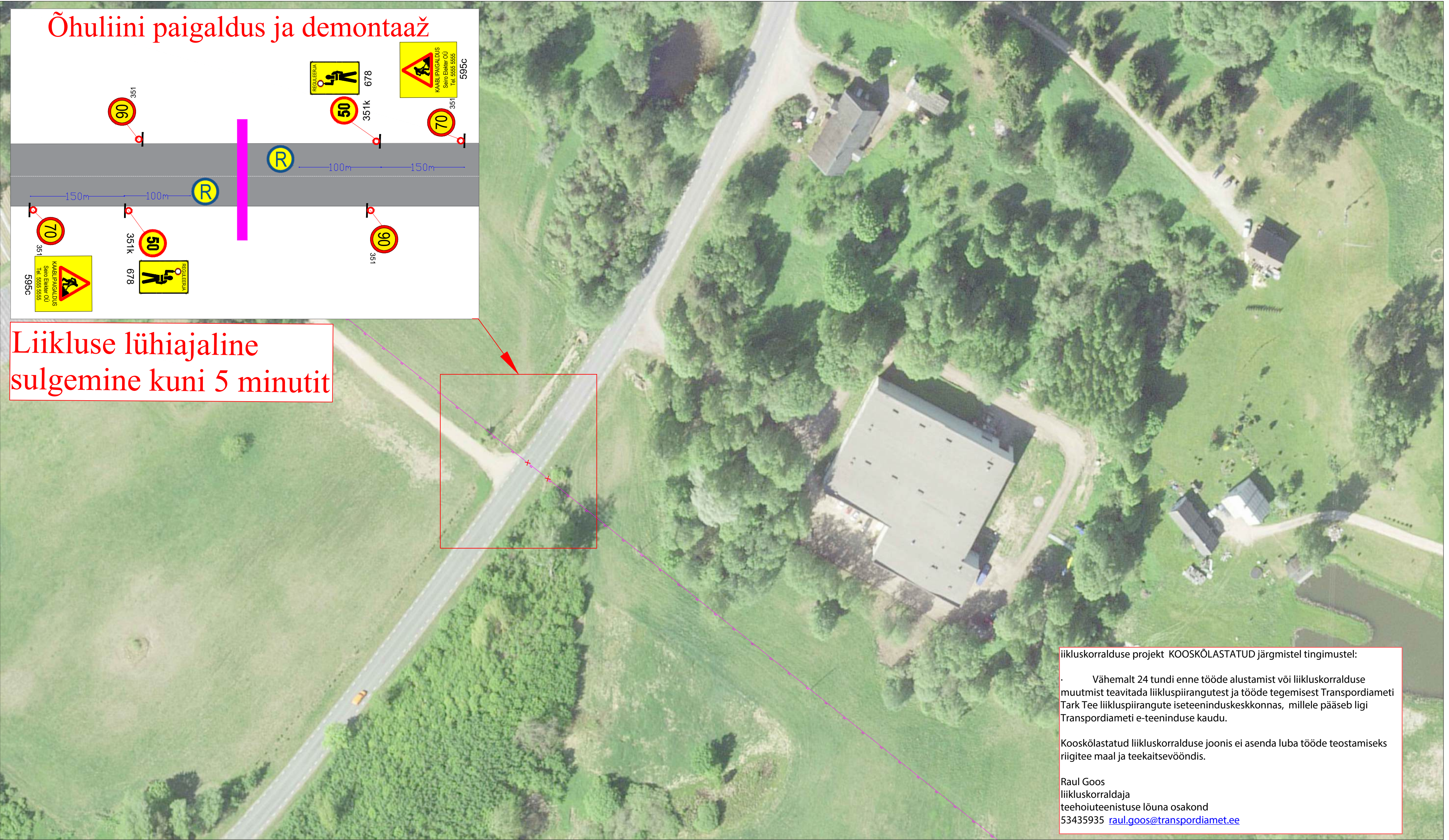
- Muud olemasolevad liiklusmärgid, mis lähevad vastuollu antud ajutise ehitusaegse liiklusskeemiga, tuleb kinni katta.
- Vajadusel korrigeerida liiklusskeem tööetapil olukorra kohaseks.
- Vajadusel lisada objektile täiendavaid liiklusmärke.
- Ajutised ehitusaegsed liiklusmärgid tuleb paigaldada nii, et nad on liiklejale üheselt mõistetavad ja arusaadavad.
- Tagada kogu ehitustööde vältel ajutiste liiklusmärkide püstiolek ja loetavus.
- Joonist lugeda märgitud numbrite järgi.

Lisa märkused:

- Aasta keskmine ööpäevane liiklus 1340  
Sõidua autod ja pakiautod (%) 98  
Veoa autod ja autobussid (%) 2  
Autorongid (%) 0
- Antud asulavälisel lõigul kehtib statsionaarne kiirusepiirang 90 km/h

LEPPEMÄRGID			 Tähe põik 8, Kambja vald, Tartu maakond Telefon: +372 5248 400 E-post: <a href="mailto:info@lounaliiklus.ee">info@lounaliiklus.ee</a>	Projekti nimetus:	Kuupäev 12.03.2025
 Maakaabel	 Õhuliin	 Puurimine kinnisel meetodil		Objekti asukoht: Tee nr 25161 km 2,53-3,44 ja 5,85. Tee nr 25131 km 7,42-7,82 ja 8,53-8,98.	Töö nr: 062/25
			Koostas: Indrek Vähi	Joonis: Ajutine liikluskorraldusskeem	Joonis nr : 1 - (5)
			Tellijä: Seiro Elekter OÜ	Mõotkava	





Märkused:

- Muud olemasolevad liiklusmärgid, mis lähevad vastuollu antud ajutise ehitusaegse liiklusskeemiga, tuleb kinni katta.
- Vajadusel korrigeerida liiklusskeem tööetapil olukorra kohaseks.
- Vajadusel lisada objektile täiendavaid liiklusmärke.
- Ajutised ehitusaegsed liiklusmärgid tuleb paigaldada nii, et nad on liiklejale üheselt mõistetavad ja arusaadavad.
- Tagada kogu ehitustööde vältel ajutiste liiklusmärkide püstiolek ja loetavus.
- Joonist lugeda märgitud numbrite järgi.

Lisa märkused:

- Aasta keskmine ööpäevane liiklus 1340  
Sõiduaudod ja pakiautod (%) 98  
Veoautod ja autobussid (%) 2  
Autorongid (%) 0
- Antud asulavälisel lõigul kehtib statsionaarne kiirusepiirang 90 km/h

LEPPEMÄRGID			 Tähe põik 8, Kambja vald, Tartu maakond Telefon: +372 5248 400 E-post: <a href="mailto:info@lounaliiklus.ee">info@lounaliiklus.ee</a>	Projekti nimetus:	Kuupäev 12.03.2025
	Maakaabel		Paigaldatav ajutine liiklusmärk		
	Õhuliin		Olemasolev liiklusmärk	Objekti asukoht: Tee nr 25161 km 2,53-3,44 ja 5,85. Tee nr 25131 km 7,42-7,82 ja 8,53-8,98.	Töö nr: 062/25
	Puurimine kinnisel meetodil			Joonis: <b>Ajutine liikluskorraldusskeem</b>	Joonis nr : 2 - (5)
			Tellija: Seiro Elekter OÜ		Mõotkava





Märkused:

1. Muud olemasolevad liiklusemärgid, mis lähevad vastuollu antud ajutise ehitusaegse liiklusemärgiga, tuleb kinni katta.
2. Vajadusel korrigeerida liiklusemärgi tööetapil olukorra kohaseks.
3. Vajadusel lisada objektile täiendavaid liiklusemärgi.
4. Ajutised ehitusaegsed liiklusemärgid tuleb paigaldada nii, et nad on liiklejale üheselt mõistetavad ja arusaadavad.
5. Tagada kogu ehitustööde vältel ajutiste liiklusemärgide püstiolek ja loetavus.
6. Joonist lugeda märgitud numbrite järgi.

Lisa märkused:

1. Aasta keskmine ööpäevane liiklus 1340  
Sõidua autod ja pakiautod (%) 98  
Veoa autod ja autobussid (%) 2  
Autorongid (%) 0
2. Antud asulavälisel lõigul kehtib statsionaarne kiirusepiirang 90 km/h

LEPPEMÄRGID			 Tähe pöik 8, Kambja vald, Tartu maakond Telefon: +372 5248 400 E-post: info@lounaliiklus.ee	Projekti nimetus:		Kuupäev 12.03.2025	
	Maakaabel			Paigaldatav ajutine liiklusmärk	Objekti asukoht:		Töö nr: 062/25
	Õhuliin				Tee nr 25161 km 2,53-3,44 ja 5,85. Tee nr 25131 km 7,42-7,82 ja 8,53-8,98.		Joonis nr : 3 - (5)
	Puurimine kinnisel meetodil					Joonis: <b>Ajutine liikluskorraldusskeem</b>	
				Koostas:	Indrek Vähi		
			Tellija: Seiro Elekter OÜ				





Märkused:

1. Muud olemasolevad liiklusmärgid, mis lähevad vastuollu antud ajutise ehitusaegse liiklusskeemiga, tuleb kinni katta.
2. Vajadusel korrigeerida liiklusskeem tööetapil olukorra kohaseks.
3. Vajadusel lisada objektile täiendavaid liiklusmärke.
4. Ajutised ehitusaegsed liiklusmärgid tuleb paigaldada nii, et nad on liiklejale üheselt mõistetavad ja arusaadavad.
5. Tagada kogu ehitustööde vältel ajutiste liiklusmärkide püstiolek ja loetavus.
6. Joonist lugeda märgitud numbrite järgi.

Lisa märkused:

1. Aasta keskmine ööpäevane liiklus 1340  
Sõiduaudod ja pakiaudod (%) 98  
Veoaudod ja autobussid (%) 2  
Autorongid (%) 0
2. Antud asulavälisel lõigul kehtib statsionaarne kiirusepiirang 90 km/h

LEPPEMÄRGID			Projekti nimetus:		Kuupäev
<div></div>	Maakaabel				12.03.2025
<div></div>	Õhuliin	<div></div> Paigaldatav ajutine liiklusmärk	Objekti asukoht:		Töö nr: 062/25
<div></div>	Puurimine kinnisel meetodil	<div></div> Olemasolev liiklusmärk	Tee nr 25161 km 2,53-3,44 ja 5,85. Tee nr 25131 km 7,42-7,82 ja 8,53-8,98.		Joonis nr : 4 - (5)
			Joonis: <b>Ajutine liikluskorralduskeem</b>		Mootkava

Lõunaliiklus

Sinu liikluskorraldaja

Tähe põik 8, Kambja vald, Tartu maakond

Telefon: +372 5248 400

E-post: info@lounaliiklus.ee

Koostas:

Indrek Vähi

Tellijä:

Seiro Elekter OÜ



