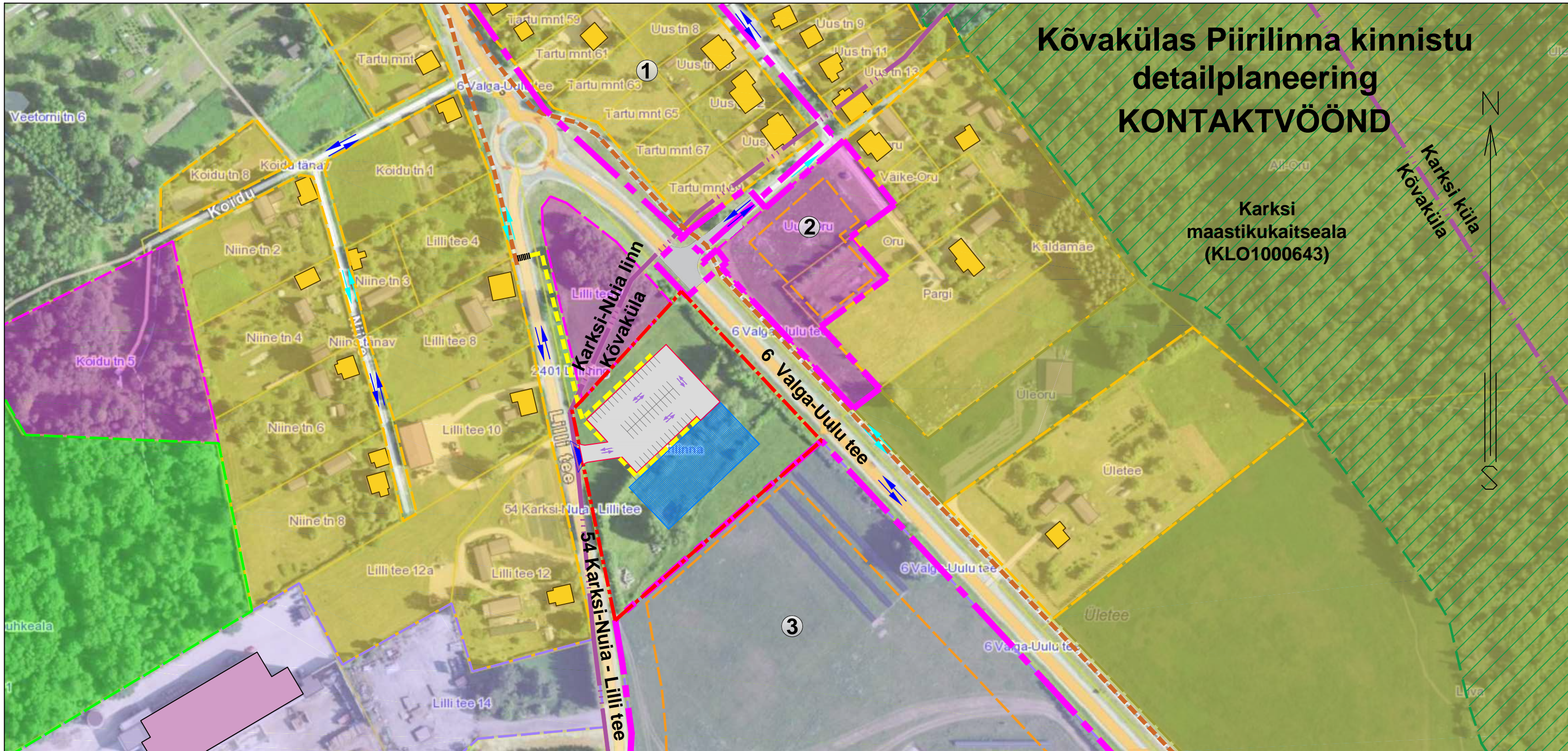


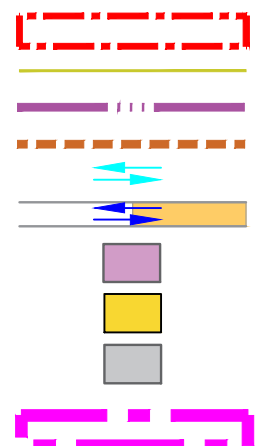
# Kõvakülas Piirilinna kinnistu detailplaneering

## KONTAKTVÖÖND

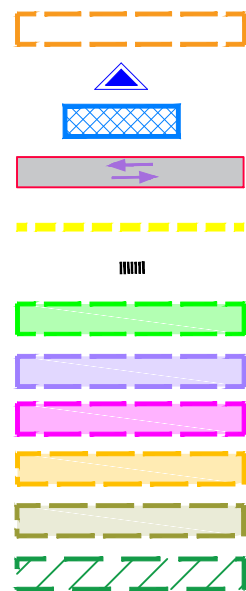
Karksi maastikukaitseala  
(KLO1000643)



### LEPPEMÄRGID



- PLANEERINGUALA
- OLEMASOLEV KINNISTU PIIR
- ASUSTUSÜKSUSE PIIR
- OLEMASOLEV KERGLIIKLUSTEE / KÖNNITEE
- OLEMASOLEVAD JALAKÄIJATE LIIKUMISSUUNAD
- OLEMASOLEV SÕIDUTEE / LIIKUMISSUUNAD
- OLEMASOLEV TOOTMISHOONE
- OLEMASOLEV 2-KORRUSELINE ÜSIKELAMU
- OLEMASOLEV ABIHOONE / JUURDEEHITIS



- VAREM PLANEERITUD HOONESTUSALA
- PLANEERITUD JUURDEPÄÄS KRUNDILE
- PLANEERITUD HOONE VÕIMALIK ASUKOHT
- PLANEERITUD LIIKLUSPIND / SÕIDUSUUNAD
- PLANEERITUD KÖNNITEE
- PLANEERITUD ÜLEKÄIGURADA
- OLEMASOLEV ÜLDKASUTATAV MAA
- OLEMASOLEV TOOTMISMAA
- OLEMASOLEV ÄRIMAA
- OLEMASOLEV ELAMUMAA
- OLEMASOLEV MAATULUNDUSMAA
- KARKSI MAASTIKUKAITSEALA

- ① KARKSI-NUIA KVARTALI NR 14 HOONESTUS- JA PLANEERIMISKAVA (1986)
- ② UUE-ORU JA ORU KINNISTUTE DETAILPLANEERING (kehtestatud 28.11.2023)
- ③ METALLI JA HEKI KINNISTUTE DETAILPLANEERING (kehtestatud 13.06.2023)

### Märkused:

1. Aluskaardina on kasutatud väljavõtet Maa-ameti kaardirakendusest (27.11.2023).

Huvitatud isik:	AS OG Elektra		
Tellijä:	Mulgi Vallavalitsus		
Objekti asukoht:	Kõvaküla, Mulgi vald		
Objekt:	Kõvakülas Piirilinna kinnistu detailplaneering		
Joonis:	<b>KONTAKTVÖÖND</b>		
Peaarhitekt:	R. Smuškin	Eskiis	Stadium:
Planeerija:	L. Andla	DP16023	Töö nr.:
		02.2024	Kuupäev:
		1:2000	Skaala:
		<b>3</b>	Joonise nr.:



Tartu Arhitektuuribüroo OÜ  
MRT reg. nr.: EEP001313  
Registrikood: 10439501  
Ülikooli 4-3, 51003 Tartu  
tel.: (+372) 7 308 260  
e-post: arhpro@arhpro.ee  
web: www.arhpro.ee