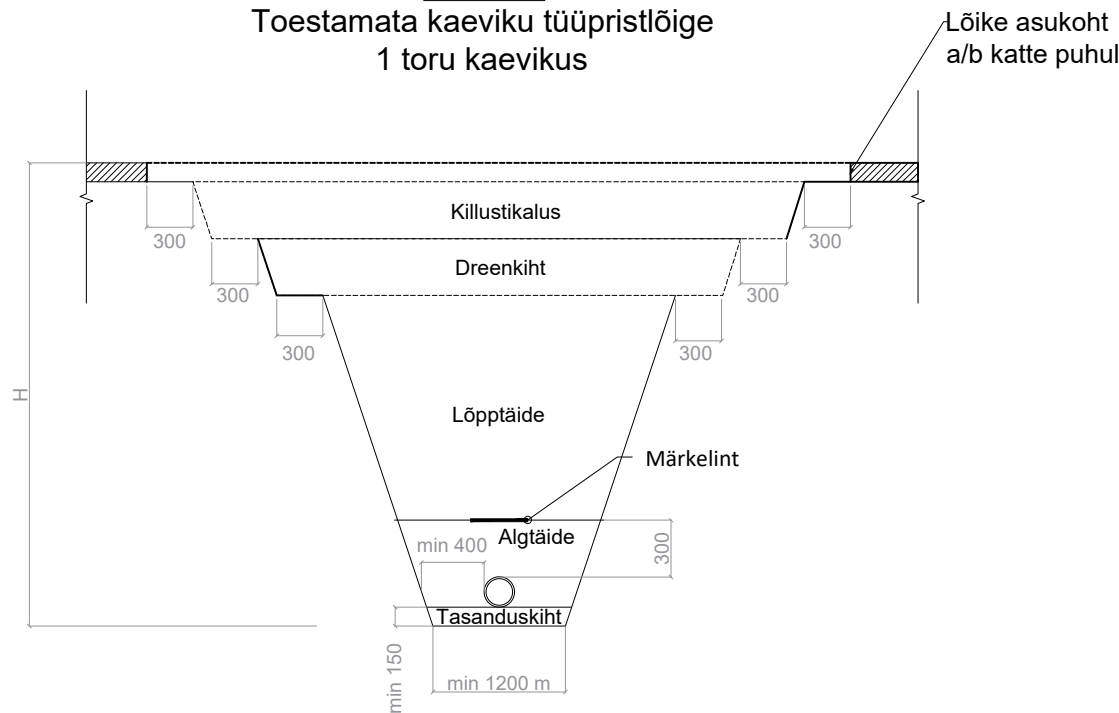
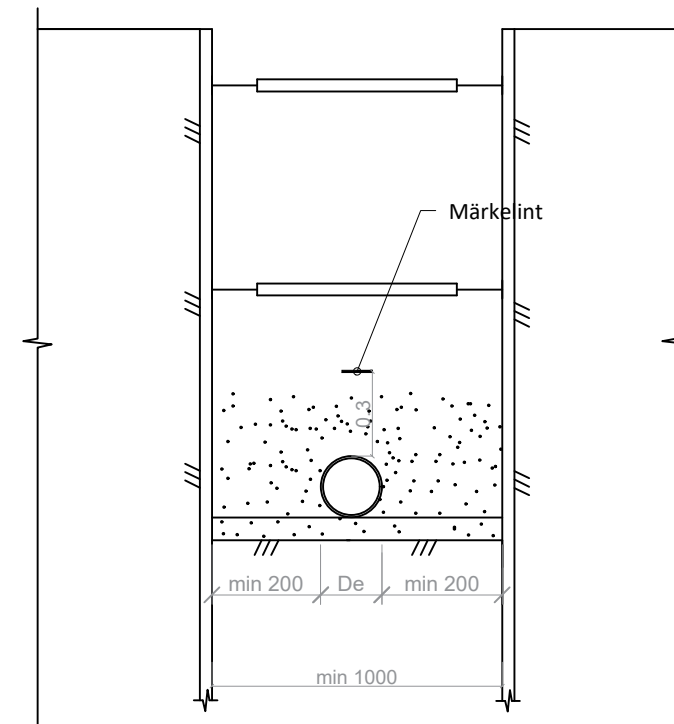


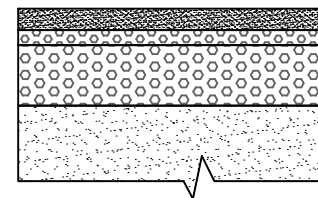
Kaevik 1
Toestamata kaeviku tüüpristlõige
1 toru kaevikus



Kaevik 2
Toestatud kaeviku tüüpristlõige
1 toru kaevikus



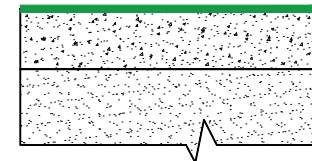
1-KIHILISE ASFALTKATTE TAASTAMINE



Asfaltbetoon AC12 SURF H= 6 cm
100 % tardkivist täitematerjal
Kilutud killustikalus H=25 cm
põhifraktsioon 32/64
kiilumisfraktsioon 8/16

Täiteliv, 70 cm
paigaldada ja tihendada 30 cm
kihtide kaupa, Kt≥0,98

HALJASALA KATTE TAASTAMINE




Murukülv (külvinorm 20 - 30 g m²)

Kasvupinnas H=15 cm (maksimaalne osakeste suurus 20 mm)

Tasandatud tagasitäide täitepinnasega (tih. tegur 0,92)

MÄRKUSED:

- Kui kaevetöödel selgub, et tänaval on rajatud teistsugune katendi konstruktsioon, siis tuleb see taastada olemasoleva konstruktsiooni järgselt. Konstruktsiooniline muudatus tänaval maa-alal tuleb eelnevalt täiendavalt kooskõlastada kohaliku omavalitsuse vastutava spetsialistiga.
- Asfaldist katendikihtide rajada vastavalt TRAM "Asfaldist katendikihtide ehitamise juhisele" 2021. a.
- Teede killustikalused rajada fraktsioneeritud killustikust kiilumismeetodil vastavalt TRAM "Killustikust katendikihtide ehitamise juhendile" Kivimaterjali kvaliteedinõuded ja killustikaluse elastsusmoodul tihendatud aluse pinnal mõõdetuna INSPECTOR või LODMAN seadmega:
- sõidutee a/b katendi killustikalus - GC80/20, C50/10, LA35, F4, FI35, f4; aluse elastsusmoodul Emin=170 MPa
- Asfaltkattega teel ja haljasalal paigaldada kaevu kaas või kape teekatte pinnaga samale kõrgusele.
- Haljastatav maapind tuleb eelnevalt planeerida, vajadusel täita ehitusobjektilt saadava pinnasega, katta kasvumulla kihiga (h= 15 cm) ning külvata muruseeme. Muld tihendada nii, et ei tekkiks vajumisi ega veelohkusi, ei tohi kasutada külmunud pinnast. Olemasoleva ja rajatava haljasala piir ühtlustada ja tasandada niitmiskõlblikuks. Kasvumulla huumuse (orgaanilise aine) sisaldus peab olema vähemalt 3 %. Kasvumuld peab olema mineraalmuld (pH 6,5...7,0), mis ei tohi sisaldada kive, killustikku, umbrohujuuri ega taimedele kahjulikke aineid ning tuleb tihendada nii, et ei tekkiks vajumisi ega vee lohkusi. Kasvumullana ei tohi kasutada külmunud pinnast. Olemasoleva ja taastatava haljasala piir tuleb ühtlustada ning tasandada niidukõlblikuks.
- Torustiku algtäite materjalina kasutada liiva (Kf min 0,5 m/ööp, tih.tegur 0,95).
- Toestamata ehituskaeviku nõlva kalde määrab Töövõtja konkreetsel tööloigul sõltuvalt tööde teostamise ajal valitsevatest ehitustingimustest.
- Torustike kohale paigaldada vastava tähistusega märkelint.

-	-	-
Muudatuse nr	Muudatuse kirjeldus	Kuupäev
 <p>AQUARE OÜ Reg.nr. 14785938 Ehitajate tee 110 Tallinn, Harjumaa Tel +372 5801 0491 aquare@square.ee EEP004288</p>		<p>Tellijä: AS ELVESO</p> <p>Töö nimetus: Soodevahe küla, Suur-Sõjamäe tn 39 kinnistu veevarustuse ja reoveekanaliseerimise liitumispunktide projekteerimine</p>
Koostas:	Irina Moseitšuk	Joonise nimetus:
Vastutav pädev isik:	Marko Raid	Kaevikute tüüpristlõiked ja katete taastamise tüüpkonstruktsioonid
Lähtefaili nimetus:	AQ24144_PP_v01_Suur-Sojamae39-VKV.dwg	Objekti aadress:
Projekti koostamise kuupäev:	26.09.2024	Soodevahe küla, Rae vald, Harju maakond
Väljatrükkimise kuupäev:	04.10.2024	Töö nr:
		AQ24144
		Stadium:
		PP
		Joonise nr:
		VKV-7-02
		Mõõtka:
		-