

### Postide koordinaadid

NUMBER	X	Y
F1-1	6567119.79	538872.66
F1-2	6567125.74	538861.83
PR1	6566786.06	539087.63
PR2	6566807.58	539098.63
PR3	6566833.92	539109.48

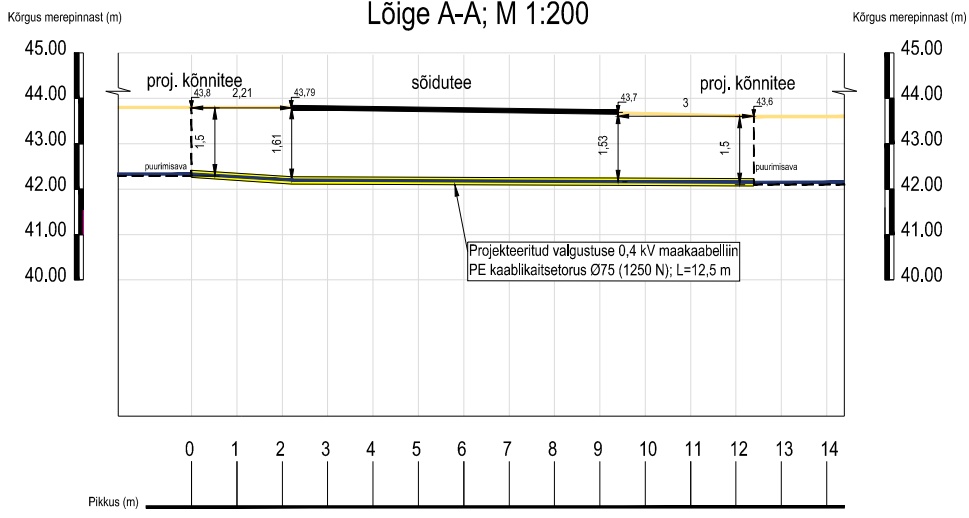
- Edites OÜ töö nr 22053K9 tingmärgid
- F.X-Y HJL Projekteeritud ülekäigurajavalgusti konsoolita mastil (X-fiidri nr; Y-masti nr; H-masti kõrgus; L-konsooli pikkus)
  - F.X-Y HJL Projekteeritud kõnniteevalgusti konsoolita mastil (X-fiidri nr; Y-masti nr; H-masti kõrgus; L-konsooli pikkus)
  - W1.1 Projekteeritud tänavavalgustuse 0,4 kV maakaabel kaablikaitseturus
  - Projekteeritud kaablikaitseturu (1250 N)
  - Projekteeritud kordusmaandus
- Olemasolevad tehnovõrgud
- Olemasolev keskpinge maakaabel
  - Olemasolev keskpinge õhuliin
  - Olemasolev madalpinge maakaabel
  - Olemasolev madalpinge õhuliin
  - Olemasolev elektrikilp
  - Olemasolev tänavavalgustuse post
  - Olemasolev side maakaabel
  - Olemasolev sidekanalisatsioon
  - Olemasolev veetoru
  - Olemasolev kanalisatsioonitoru
  - Olemasolev drenaažitoru
  - Olemasolev gaasitoru
  - Olemasolev sadekanalisatsioon

**MÄRKUSED:**

- Riigi tee 11240 Tõdva - Hageri tee km 5,08 ülekäiguraja valgustuseks kasutada Vizulo Micro Martin tüüpi leedvalgusteid.
- Ülekäiguraja valgustite paigaldamiseks kasutada konsoolita 6 m metallposte.
- Projekteeritud valgustus ühendada olemasoleva tänavavalgustuseliini toitele.
- Projekteeritud valgustuse toitekaablina kasutada 0,4 kV maakaablit AXPK 4G16.
- Joonisel näidatud mastile ehitada kordusmaandus. Metallmasti korpus maandada läbi toiteliini PEN- juhi.
- Tänavavalgustuse maakaabli paigaldada terves trassis PE kaablikaitseturusesse Ø75 mm (tugevusklassiga 750 N), paigaldussügavusega maapinnast minimaalselt 1,5 m. Kaablite paigaldamisel arvestada planeeritavate ja perspektiivsete katendite kõrgustega.
- Riigi tee ületus teostada kinnisel meetodil (vt lõige A-A), paigaldades maakaabel PE kaablikaitseturusse Ø75 mm (tugevusklassiga 1250 N), paigaldussügavusega maapinnast minimaalselt 1,5 m.
- Ristumisel olemasolevate tehnovõrkudega või nende kaitsestsoonis töötamisel kutsuda eelnevalt kohale olemasolevate tehnovõrkude valdajad ning surfida välja maa sees paiknevad tehnovõrgud koos nende reaalsete kõrgustega. Kaablite paigaldamisel arvestada normdokumentides antud minimaalseid lubatud vahekaugusi teiste kommunikatsioonideni.
- Kaabelliinid tähistada ajas kestvate lipikutega. Lipik peab asuma vahetult kaabli küljes. Kaablimarkeeringud paigaldada kaabelliini algusesse, lõppu ja kaitseturusesse suundumisel ja väljumisel.
- Kaabli all ja peal (ümber) peab olema vähemalt 10 cm paksune liiva või sõelutud täitepinnase kiht. Ca 30 cm kõrgusele torude peale paigaldada kollane veniv elektrikaabli hoiatuslint. Kaablikaevise täitmisel tihendada pinnast.
- Mastide ja kaablitrassi ümbrus, mürukatked, teekatted ja muud rajatised tuleb taastada vastavalt nende endisele kujule.
- Koordinaadid L-EST'97 süsteemis, kõrgused EH2000 süsteemis.
- NB! Teiste eriosade tingmärgid on välja toodud tehnovõrkude koondplaaniil.

Kinnisel meetodil maakaabelliini paigaldus Riigitee alla  
Riigitee 11240 Tõdva - Hageri tee km 5,08

Lõige A-A; M 1:200

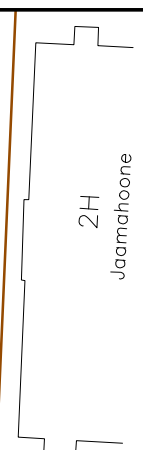
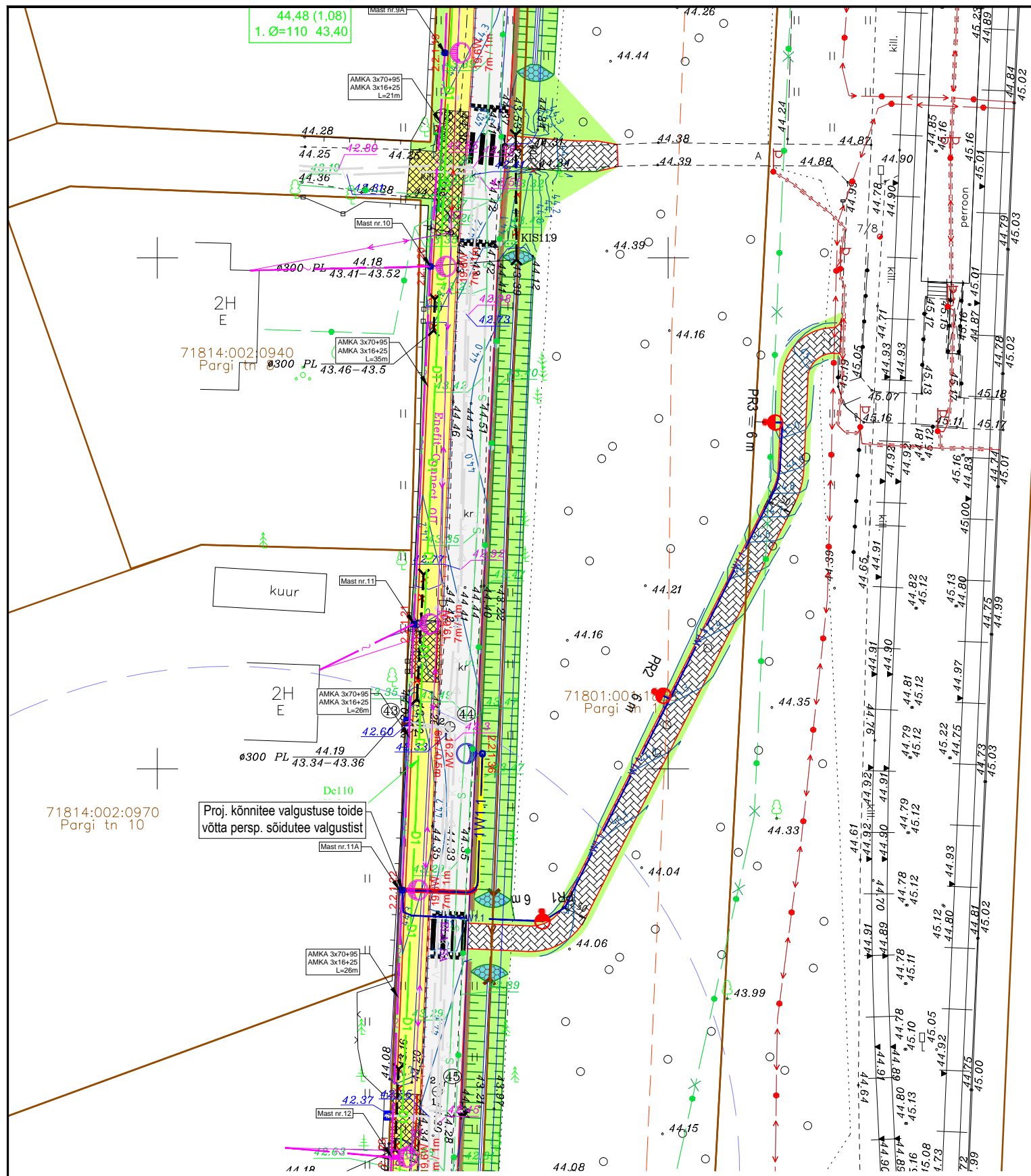


**Edites OÜ**  
Rg-kood 11532243  
MTR TEL001063  
www.edites.eu  
info@edites.eu



Tellija Road-Expert OÜ	Projekti number 22053K9	Joonise number EL-4-01
Projekti nimi/ aadress Saku valla teede rekonstrueerimine Kõide IX - Riigi tee 11240 Tõdva - Hageri tee km 5,08 ülekäiguraja valgustus Harju maakond, Saku vald, Roobuka küla, 11240 Tõdva-Hageri tee		
Joonise nimi Asendiplaan		

Projektijuht	J. Põlluveer	12.10.2023	(+372) 5302 5182	Projekti staadium	PP
Projekteerija	J. Põlluveer	12.10.2023	(+372) 5302 5182	Joonise mõõtkava	1:500
Kontrollija	J. Põlluveer	12.10.2023	(+372) 5302 5182	Leht	1 / 2



Postide koordinaadid		
NUMBER	X	Y
F1-1	6567119.79	538872.66
F1-2	6567125.74	538861.83
PR1	6566786.06	539087.63
PR2	6566807.58	539098.63
PR3	6566833.92	539109.48

Edites OÜ töö nr 22053K9 tingmärgid

	Projekteeritud ülekäigurajavalgusti konsoolita mastil (X-fiidri nr; Y-masti nr; H-masti kõrgus; L-konsooli pikkus)
	Projekteeritud kõnniteevalgusti konsoolita mastil (X-fiidri nr; Y-masti nr; H-masti kõrgus; L-konsooli pikkus)
	Projekteeritud tänavavalgustuse 0,4 kV maakaabel kaablikaitsetorus
	Projekteeritud kaablikaitsetoru (1250 N)
	Projekteeritud kordusmaandus
Olemasolevad tehnovõrgud	
	Olemasolev keskpinge maakaabel
	Olemasolev keskpinge õhuliin
	Olemasolev madalpinge maakaabel
	Olemasolev madalpinge õhuliin
	Olemasolev elektrikilp
	Olemasolev tänavavalgustuse post
	Olemasolev side maakaabel
	Olemasolev sidekanalisatsioon
	Olemasolev veetoru
	Olemasolev kanalisatsioonitoru
	Olemasolev drenaažitoru
	Olemasolev gaasitoru
	Olemasolev sadekanalisatsioon

**MÄRKUSED:**

- Kõnnitee valgustuseks kasutada Vizulo Micro Martin tüüpi leedvalgusteid.
- Kõnnitee valgustite paigaldamiseks kasutada konsoolita 6 m metallposte.
- Projekteeritud valgustus ühendada persp. tänavavalgusteliini toiteile.
- Projekteeritud valgustuse toitekaablina kasutada 0,4 kV maakaablit AXPK 4G16.
- Joonisel näidatud mastile ehitada kordusmaandus. Metallmasti korpus maandada läbi toiteliini PEN- juhi.
- Tänavavalgustuse maakaablid paigaldada terves trassis PE kaablikaitsetorudesse Ø75 mm (tugevusklassiga 450 N), paigaldussügavusega maapinnast minimaalselt 0,7 m. Kaablite paigaldamisel arvestada planeeritavate ja perspektiivsete katendite kõrgustega.
- Sõidutee alla paigaldada maakaabel PE kaablikaitsetorusse Ø75 mm (tugevusklassiga 750 N), paigaldussügavusega maapinnast minimaalselt 1,0 m.
- Ristumisel olemasolevate tehnovõrkudega või nende kaitsetsoonis töötamisel kutsuda eelnevalt kohale olemasolevate tehnovõrkude valdajad ning surfida välja maa sees paiknevad tehnovõrgud koos nende reaalsete kõrgustega. Kaablite paigaldamisel arvestada normdokumentides antud minimaalseid lubatud vahekaugusi teiste kommunikatsioonideni.
- Kaabelliinid tähistada ajas kestvate lipikutega. Lipik peab asuma vahetult kaabli küljes. Kaablimarkeeringud paigaldada kaabelliini algusesse, lõppu ja kaitsetorudesse suundumisel ja väljumisel.
- Kaabli all ja peal (ümber) peab olema vähemalt 10 cm paksune liiva või sõelutud täitepinnase kiht. Ca 30 cm kõrgusele torude peale paigaldada kollane veniv elektrikaabli hoiatuslint. Kaablikaevise täitmisel tihendada pinnast.
- Mastide ja kaablitrassi ümbrus, murukatted, teekatted ja muud rajatised tuleb taastada vastavalt nende endisele kujule.
- Koordinaadid L-EST'97 süsteemis, kõrgused EH2000 süsteemis.
- NB! Teiste eriosade tingmärgid on välja toodud tehnovõrkude koondplaani.

<b>Edites OÜ</b> Rg-kood 11532243 MTR TEL001063 www.edites.eu info@edites.eu		Tellijä	Road-Expert OÜ	Projekti number	22053K9	Joonise number	EL-4-01
		Projekti nimi/ aadress	Saku valla teede rekonstrueerimine Kõide IX - Riigi tee 11240 Tõdva - Hageri tee km 5,08 ülekäiguraja valgustus Harju maakond, Saku vald, Roobuka küla, 11240 Tõdva-Hageri tee				
Projektijuht	J. Põlluveer	12.10.2023		(+372) 5302 5182	Projekt staadium	PP	
Projekteerija	J. Põlluveer	12.10.2023		(+372) 5302 5182	Joonise määtkava	1:500	
Kontrollija	J. Põlluveer	12.10.2023		(+372) 5302 5182	Leht	2 / 2	