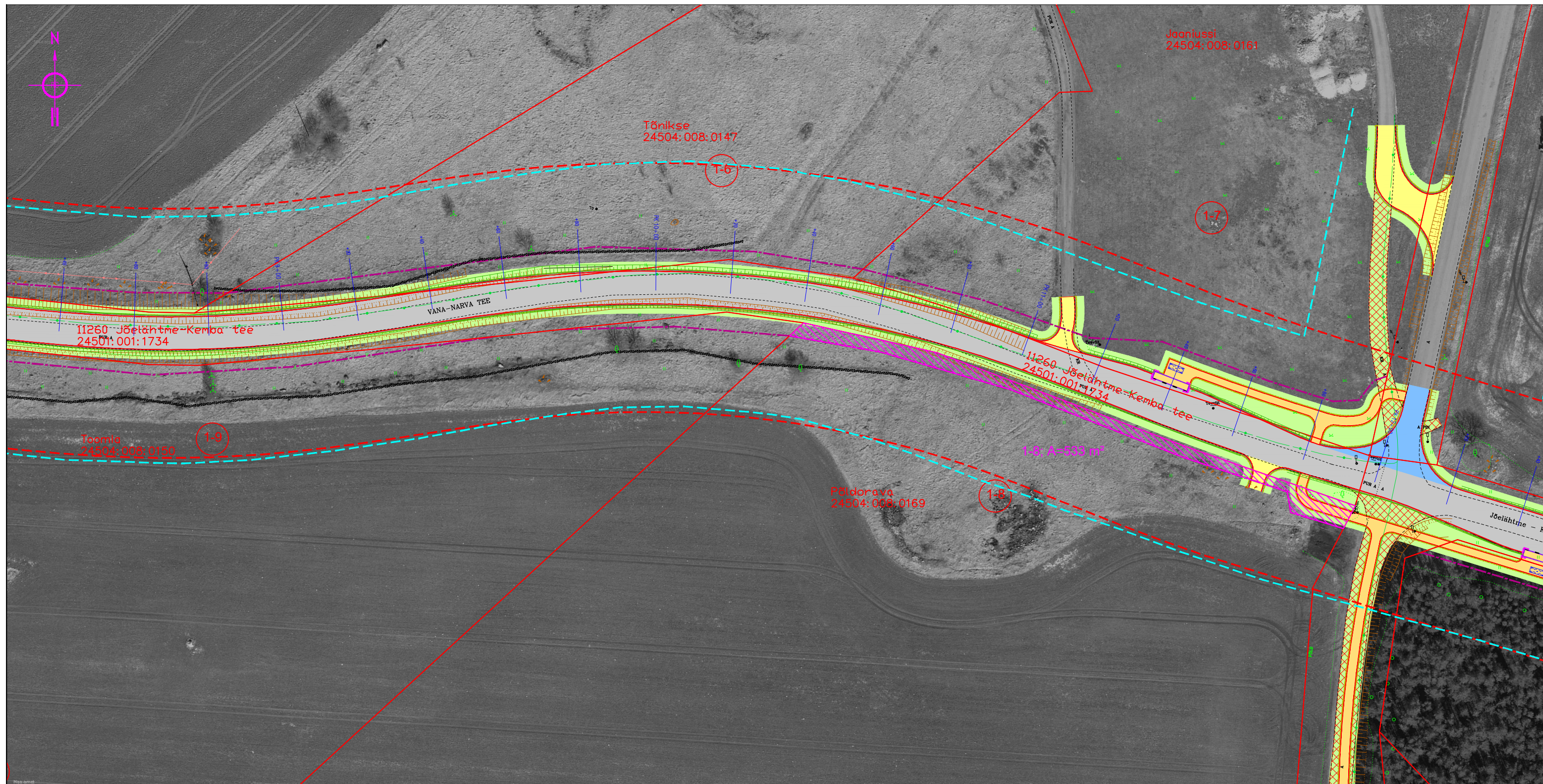


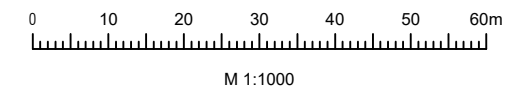
KRUNDIJAOTUSPLAAN

Võerdla küla, Jõelähtme vald, Harju maakond



KINNISTU ANDMED	
Positsiooni nr	1-8
Kinnisturegistri osa nr	14214802
Katastriüksuse tunnus	24504:008:0169
Katastriüksuse nimetus	Põldorava
Kinnistu pindala (ha/m ²)	3,53 ha
Äralõike pindala (m ²)	533 m ²
Teostatavad tööd	Olemasoleva tee laiendamine

- OLEMASOLEV TEEKAITSEVÖÖND (30 m äärmise sõiduraja välimise servast)
- PROJEKTEERITUD TEEKAITSEVÖÖND (30 m äärmise sõiduraja välimise servast)
- UUS TEEMAA PIIR
- PROJEKTEERITUD SÕIDUTEE ASFALTKATE (Tüüp I)
- PROJEKTEERITUD SÕIDUTEE ASFALTKATE (Tüüp II)
- PROJEKTEERITUD MAHASÕIDU ASFALTKATE
- PROJEKTEERITUD JALGTEE ASFALTKATE
- PROJEKTEERITUD HALJASTUS
- LIKVIDEERITAV ASFALTKATE / PINNASTE
- PROJEKTEERITUD ÄÄREKIVI 30X15, h = 12 cm
- PROJEKTEERITUD ÄÄREKIVI 30X15, h = 0 cm
- PROJEKTEERITUD TEEKATTE SERV JA TUGIPEENRA SERV
- PROJEKTEERITUD NÕLV 1:2
- ÄRALÕIKE ULATUS
- POSITSIOONI NUMBER



Nr.	Muudatus projektis	Muutja	Kuupäev



Novarc Group AS
Reg. kood 10226774
Mustamäe tee 46
10621 Tallinn
novarc@novarc.ee

Insener: Aleksei solovjov	Tellija: TRANSPORDIAMET	Kuupäev: 30.11.2021
Projektijuht: Toomas Naelapää	Projekt: Kõrvalmaanteed 11601 ja kõrvalmaanteed 11260 ühendava Võerdla põhjapoolse kogujatee eelprojekt	Möötkava: M 1:1000
Vastutav spetsialist: Rene Piikmann	Joonis: VÄLJAVÕTE	
File: 1582_EP_TL-9.dwg / 30.11.2021	Projekti nr.: 1582	Stadium: EP
	Kõide: Krundijaotuskava	Joonise nr: KJ_1-8