

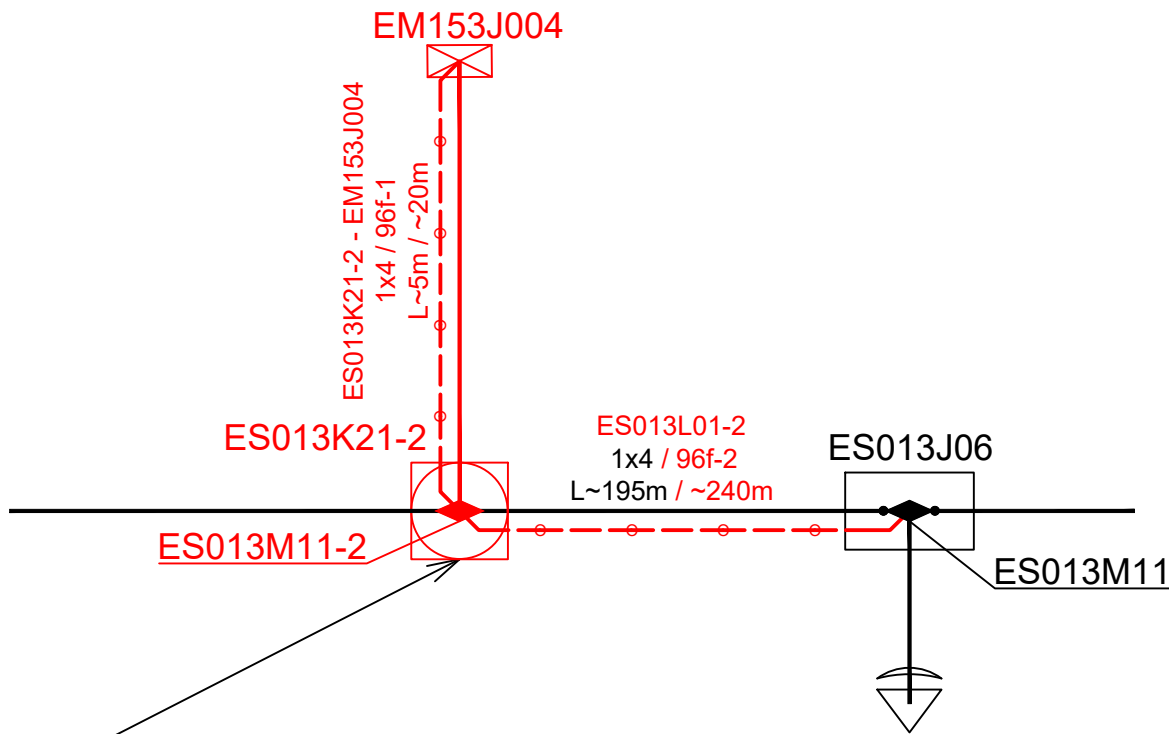
Mittetulundusühing Eesti Andmesidevõrk tehnilistest tingimustest väljavõte


Liitumispunkt:

- ASV Sidekapp ES013J06, milles jätkumuhv ES013M11.
- Paigaldada ASV trassile pealt paigaldatav sidekaev (Vesimentor).
- Ligikaudne asukoht X/Y: 6445024, 636823 Sidekaevu tähis ES013K21-2.

Tingimused:

- Sidekaevust ES013K21-2 rajada multitoru Eesti Andmesidevõrgu AS võrgusõlmeni.
- Sidekapist ES013J06 puhuda vähemalt 96f kaabel nr 2 torus (oranž) läbi sidekaevu ES013K21-2 , Eesti Andmesidevõrgu AS võrgusõlmeni. Lõigu tähis ES013L01-2.
- Sidekapis ES013J06 jätta kaablivaru 15m ja sidekaevus ES013K21-2 jätta kaablivaru 30m.
- Sidekaevus ES013K21-2 paigaldada uuele kaablile eraldiseisev harumuhv (STC HTM-LT4-96), kaablid tuua muhvi sisse ning valmistada ette nõuetekohaselt. Keevitused teostab ASV lepinguline hoolduspartner vastavalt kiuskeemile mis väljastatakse sideoperaatori klienditellimuse KLT alusel. Muhvi tähis ES013M11-2.
- Enne kaabli ühendamist jätkumuhvi ES013M11, tuleb teenust pakkuval sideoperaatoril tellida ASV-lt klienditellimus KLT.
- Sidekaevus ning mikrotorudes olevad kaablid ja planeeritav jätkumuhv jäävad Mittetulundusühing Eesti Andmesidevõrk (ASV) omandisse.
- Piiratluspunktiks on sidekaevu ES013K21-2 kaevusein.
- ASV sidevõrguga seonduv sidetrassi teostusjoonis ning fotod edastada ASV-le koos KLT tööga digitaalselt haldus@eestiandmeside.ee.



Projekt Tartu maakond, Elva vald, Palupera ja Kõduküla küla piirkonna valguskaabli sidelahendus - EST-MIIL-153(kõide 2)					Tellija Eesti Andmesidevõrgu AS		
 LEONHARD WEISS LEONHARD WEISS OÜ E-post estonia@leonhard-weiss.com Telefon +372 601 2285 Registrikood 12083348	Joonis Sidevõrgu liitumise skeem				Joonise nr 10769K4_TP_EN-6-01		
	Projekteeris	Janek Lõhmus		53 477 135	Mõotkava	M 1: -	
	Kontrollis	Janek Lõhmus		53 477 135	Stadium	Tööprojekt	
	Projektijuht	Janek Lõhmus		53 477 135	Keel	Leht	Lehti
					EST	1	1