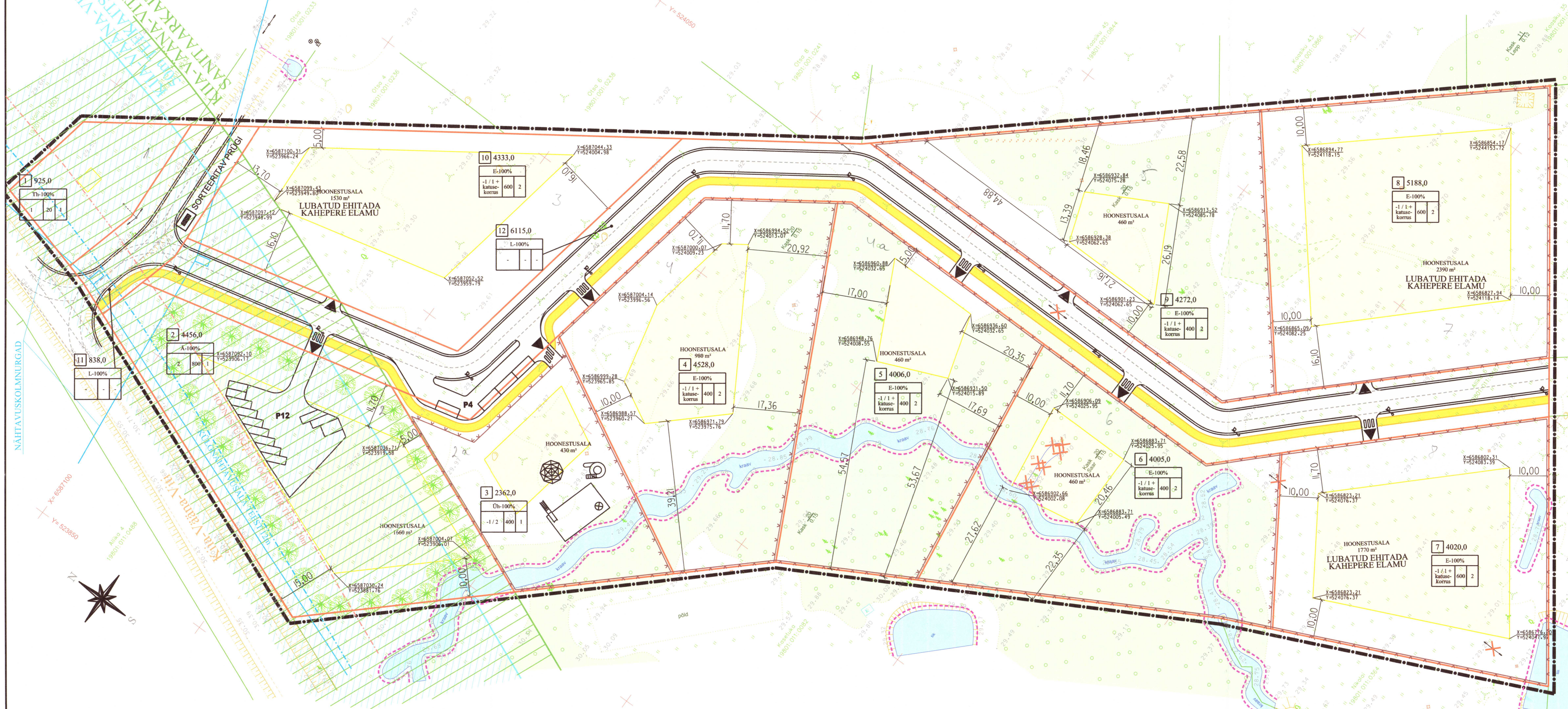


DETAILPLANEERINGU PÕHIJONIS
HARJUMAA, HARKU VALD, LIIKVA KÜLA
ALLIKA 6
M 1:500



TERRITOORIUMI BILANSS

VÄIKEELAMUMAA	EE	30 352,0 m ²	67,4%
ÄRIMAA	Ä	4456,0 m ²	9,9%
SOTSIAALMAA	Üh	2362,0 m ²	5,2%
TOOTMISMAA	Th	925,0 m ²	2,1%
TRANSPORDIMAA	L	6953,0 m ²	15,4%
KOKKU		45048,0 m ²	100,0%

MÄRKUSED:
1. PLAANI KOOSTAMISE ALUSEKS ON GEO-BÜROO HECTARE OÜ POOLT 2006. AASTAL MÕDDISTATUD MAA-ALA PLAAN KOOS TEHNÖVORKUDEGA TÖÖ NR. 06_630

TINGMÄRGID:

- DETAILPLANEERINGUALA
- PROJEKTEERITUD KINNISTU PIIR
- OLEMASOLEV KINNISTU PIIR
- OLEMASOLEV TEE
- KRAAVIKAITSEVÕÕND
- KÜLGNÄHTAVUSALA PIIR 12m TEEST
- HOONESTUSKEELU ALA PIIR 20m TEEST
- LIKVIDEERITAV KRAAV
- PROJEKTEERITUD KÕVAKATTEGA TEE
- PROJEKTEERITUD JALGTEE
- OLEMASOLEV KÕRGHALJASTUS
- HOONESTUSALA
- VEEKOGU/KRAAV
- JUURDEPÄÄS KINNISTULE
- RAJATAV KÕRGHALJASTUS
- NÄHTAVUSKOLMNURGAD
- PROJEKTEERITUD PIIRDEAED
- KRUNDI NR.
- KRUNDI PINDALA
- SIHTOTSTARVE %
- HOONETE ARV KRUNDIL
- EHTUSALUNE PIND
- SUURIM KORRUSSELISUS/-1 MAALUNE KORRUS

ANDMED KRUNTIDE MOODUSTAMISEKS

KRUNDI NR.	KRUNDI PLANEERITUD SIHTOTSTARVE (VASTAVALT KATASTRIOKSUSE LIIGILE)	KRUNDI PLANEERITUD SUURUS m ²	MOODUSTATAKSE KINNISTUSTEST, K.A. RIIGILINNA MAA	LIIDETAVATE JA LAHUTAVATE OSADE SUURUS m ²	OSADE SENINE SIHTOTSTARVE (VASTAVALT KATASTRIOKSUSE LIIGILE)
1	TOOTMISMAA	925,0	Allika 6 19801-011-0487 (4,50 ha)	-925,0	MAATULUNDUSMAA
2	ÄRIMAA	4456,0		-4456,0	MAATULUNDUSMAA
3	SOTSIAALMAA	2362,0		-2362,0	MAATULUNDUSMAA
4	ELAMUMAA	4528,0		-4528,0	MAATULUNDUSMAA
5	ELAMUMAA	4006,0		-4006,0	MAATULUNDUSMAA
6	ELAMUMAA	4005,0		-4005,0	MAATULUNDUSMAA
7	ELAMUMAA	4020,0		-4020,0	MAATULUNDUSMAA
8	ELAMUMAA	5188,0		-5188,0	MAATULUNDUSMAA
9	ELAMUMAA	4272,0		-4272,0	MAATULUNDUSMAA
10	ELAMUMAA	4333,0		-4333,0	MAATULUNDUSMAA
11	TRANSPORDIMAA	838,0		-838,0	MAATULUNDUSMAA
12	TRANSPORDIMAA	6115,0		-6115,0	MAATULUNDUSMAA

HOONESTUSTINGIMUSED

POS.	KRUNDI AADRESS	KRUNDI SUURUS m ²	EHTUSALUNE PIND m ²	KORRUSLISUS max	-1 MAALUNE I MAALUNE PEALINE	HOONETE ARV max	MAA SIHT-OTSTARVE PLANEERINGULINE	MAA SIHT-OTSTARVE VASTAVALT KATASTRIOKSUSE LIIGILE	SIHTOTSTARVE KAAL %	SULETUD BRUTO PIND SIHTOTSTARBE DET. PLAN. LIIGILE	HOONETE SUURIM KÕRGSUS MAAPINNAST m	KATUSE VÄLIS- SUUND	KATUSE VÄLIS- SUUND	ERI- TINGIMUSED VIMISTLUSEL	PIIRANGUD		TEHNILISED ERINÕUDED		
															MIN	TP	HALJASTUSE RAJATAVUSE KOHUSTUS	SERVITUUDID, KITSENDUSED	
1		925,0	20,0	1	I	1	Th	M	100%	20,0	VABA	ALAJAAM	3,0	10°-20°	VABA	-	-	-	KÜLGNÄHTAVUSALA PIIR 12m TEEST
2		4456,0	800,0	-1/2	I	Ä	Ä	M	100%	1600,0	VABA	ÄRHOONE	9,0	10°-20°	VABA	3	3	3	KÜLGNÄHTAVUSALA PIIR 20m TEEST
3		2362,0	400,0	-1/2	I	Üh	Üh	M	100%	800,0	VABA	LASTEAD	9,0	10°-20°	VABA	2	2	2	KÜLGNÄHTAVUSALA PIIR 12m TEEST
4		4528,0	400,0	-1/1+ katuskorrus	etamu+ alihooned	EE	M	M	100%	800,0	VABA	ERAMU	9,0	25°-45°	VABA	3	3	3	KÜLGNÄHTAVUSALA PIIR 12m TEEST
5		4006,0	400,0	*	*	EE	M	M	100%	800,0	VABA	ERAMU	9,0	25°-45°	VABA	3	3	3	KÜLGNÄHTAVUSALA PIIR 12m TEEST
6		4005,0	400,0	*	*	EE	M	M	100%	800,0	VABA	ERAMU	9,0	25°-45°	VABA	3	3	3	KÜLGNÄHTAVUSALA PIIR 12m TEEST
7		4020,0	600,0	*	*	EE	M	M	100%	1200,0	VABA	KAHEREPE ELAMU	9,0	25°-45°	VABA	3	3	3	KÜLGNÄHTAVUSALA PIIR 12m TEEST
8		5188,0	600,0	*	*	EE	M	M	100%	1200,0	VABA	KAHEREPE ELAMU	9,0	25°-45°	VABA	3	3	3	KÜLGNÄHTAVUSALA PIIR 12m TEEST
9		4272,0	400,0	*	*	EE	M	M	100%	800,0	VABA	ERAMU	9,0	25°-45°	VABA	3	3	3	KÜLGNÄHTAVUSALA PIIR 12m TEEST
10		4333,0	600,0	*	*	EE	M	M	100%	1200,0	VABA	KAHEREPE ELAMU	9,0	25°-45°	VABA	3	3	3	KÜLGNÄHTAVUSALA PIIR 12m TEEST
11		838,0	-	-	-	L	M	M	100%	-	-	-	-	-	-	-	-	-	KÜLGNÄHTAVUSALA PIIR 12m TEEST
12		6115,0	-	-	-	L	M	M	100%	-	-	-	-	-	-	-	-	-	KÜLGNÄHTAVUSALA PIIR 12m TEEST

HOONESTUSALA

16	2938,0	E-100%	-1/1+ katuskorrus	400	3
----	--------	--------	-------------------	-----	---

HOONESTUSALA

1	925,0	Th-100%	-	-	-
2	4456,0	A-100%	-	800	-
3	2362,0	Üh-100%	-	400	1
4	4528,0	E-100%	-1/1+ katuskorrus	400	2
5	4006,0	E-100%	-1/1+ katuskorrus	400	2
6	4005,0	E-100%	-1/1+ katuskorrus	400	2
7	4020,0	E-100%	-1/1+ katuskorrus	600	2
8	5188,0	E-100%	-1/1+ katuskorrus	600	2
9	4272,0	E-100%	-1/1+ katuskorrus	400	2
10	4333,0	E-100%	-1/1+ katuskorrus	600	2
11	838,0	L-100%	-	-	-
12	6115,0	L-100%	-	-	-

HOONESTUSALA

10	4333,0	E-100%	-1/1+ katuskorrus	600	2
12	6115,0	L-100%	-	-	-
11	838,0	L-100%	-	-	-
2	4456,0	A-100%	-	800	-
11	838,0	L-100%	-	-	-
1	925,0	Th-100%	-	-	-

HOONESTUSALA

8	5188,0	E-100%	-1/1+ katuskorrus	600	2
---	--------	--------	-------------------	-----	---

HOONESTUSALA

7	4020,0	E-100%	-1/1+ katuskorrus	600	2
---	--------	--------	-------------------	-----	---

HOONESTUSALA

4	4528,0	E-100%	-1/1+ katuskorrus	400	2
---	--------	--------	-------------------	-----	---

HOONESTUSALA

5	4006,0	E-100%	-1/1+ katuskorrus	400	2
---	--------	--------	-------------------	-----	---

HOONESTUSALA

6	4005,0	E-100%	-1/1+ katuskorrus	400	2
---	--------	--------	-------------------	-----	---

HOONESTUSALA

9	4272,0	E-100%	-1/1+ katuskorrus	400	2
---	--------	--------	-------------------	-----	---

HOONESTUSALA

3	2362,0	Üh-100%	-1/2	400	1
---	--------	---------	------	-----	---

HOONESTUSALA

10	4333,0	E-100%	-1/1+ katuskorrus	600	2
----	--------	--------	-------------------	-----	---

HOONESTUSALA

12	6115,0	L-100%	-	-	-
----	--------	--------	---	---	---

HOONESTUSALA

11	838,0	L-100%	-	-	-
----	-------	--------	---	---	---

HOONESTUSALA

2	4456,0	A-100%	-	800	-
---	--------	--------	---	-----	---

HOONESTUSALA

11	838,0	L-100%	-	-	-
----	-------	--------	---	---	---

HOONESTUSALA

1	925,0	Th-100%	-	-	-
---	-------	---------	---	---	---

HOONESTUSALA

10	4333,0	E-100%	-1/1+ katuskorrus	600	2
----	--------	--------	-------------------	-----	---

HOONESTUSALA

12	6115,0	L-100%	-	-	-
----	--------	--------	---	---	---

HOONESTUSALA

11	838,0	L-100%	-	-	-
----	-------	--------	---	---	---

HOONESTUSALA

2	4456,0	A-100%	-	800	-
---	--------	--------	---	-----	---

HOONESTUSALA

11	838,0	L-100%	-	-	-
----	-------	--------	---	---	---

HOONESTUSALA

1	925,0	Th-100%	-	-	-
---	-------	---------	---	---	---

HOONESTUSALA

10	4333,0	E-100%	-1/1+ katuskorrus	600	2
----	--------	--------	-------------------	-----	---

HOONESTUSALA

12	6115,0	L-100%	-	-	-
----	--------	--------	---	---	---

HOONESTUSALA

11	838,0	L-100%	-	-	-
----	-------	--------	---	---	---

HOONESTUSALA

2	4456,0	A-100%	-	800	-
---	--------	--------	---	-----	---

HOONESTUSALA

11	838,0	L-100%	-	-	-
----	-------	--------	---	---	---

HOONESTUSALA

1	925,0	Th-100%	-	-	-
---	-------	---------	---	---	---

HOONESTUSALA

10	4333,0	E-100%	-1/1+ katuskorrus	600	2
----	--------	--------	-------------------	-----	---

HOONESTUSALA

12	6115,0	L-100%	-	-	-
----	--------	--------	---	---	---

HOONESTUSALA

11	838,0	L-100%	-	-	-
----	-------	--------	---	---	---

HOONESTUSALA

2	4456,0	A-100%	-	800	-
---	--------	--------	---	-----	---

HOONESTUSALA

11	838,0	L-100%	-	-	-
----	-------	--------	---	---	---

HOONESTUSALA

1	925,0	Th-100%	-	-	-
---	-------	---------	---	---	---

HOONESTUSALA

10	4333,0	E-100%	-1/1+ katuskorrus	600	2
----	--------	--------	-------------------	-----	---

HOONESTUSALA

12	6115,0	L-100%	-	-	-
----	--------	--------	---	---	---

HOONESTUSALA

11	838,0	L-100%	-	-	-
----	-------	--------	---	---	---

HOONESTUSALA

2	4456,0	A-100%	-	800	-
---	--------	--------	---	-----	---

HOONESTUSALA

11	838,0	L-100%	-	-	-
----	-------	--------	---	---	---

HOONESTUSALA

1	925,0	Th-100%	-	-	-
---	-------	---------	---	---	---

HOONESTUSALA

10	4333,0	E-100%	-1/1+ katuskorrus	600	2
----	--------	--------	-------------------	-----	---

HOONESTUSALA

12	6115,0	L-100%	-	-	-
----	--------	--------	---	---	---

HOONESTUSALA

11	838,0	L-100%	-	-	-
----	-------	--------	---	---	---

HOONESTUSALA

2	4456,0	A-100%	-	800	-
---	--------	--------	---	-----	---

HOONESTUSALA

11	838,0	L-100%	-	-	-
----	-------	--------	---	---	---

HOONESTUSALA

1	925,0	Th-100%	-	-	-
---	-------	---------	---	---	---

HOONESTUSALA

10	4333,0	E-100%	-1/1+ katuskorrus	600	2
----	--------	--------	-------------------	-----	---

HOONESTUSALA

12	6115,0	L-100%	-	-	-
----	--------	--------	---	---	---

HOONESTUSALA

11	838,0	L-100%	-	-	-
----	-------	--------	---	---	---

HOONESTUSALA

2	4456,0	A-100%	-	800	-
---	--------	--------	---	-----	---

HOONESTUSALA

11	838,0	L-100%	-	-	-
----	-------	--------	---	---	---

HOONESTUSALA

1	925,0	Th-100%	-	-	-
---	-------	---------	---	---	---

HOONESTUSALA

10	4333,0	E-100%	-1/1+ katuskorrus	600	2
----	--------	--------	-------------------	-----	---

HOONESTUSALA

12	6115,0	L-100%	-	-	-
----	--------	--------	---	---	---

HOONESTUSALA

11	838,0	L-100%	-	-	-
----	-------	--------	---	---	---

HOONESTUSALA

2	4456,0	A-100%	-	800	-
---	--------	--------	---	-----	---

HOONESTUSALA

11	838,0	L-100%	-	-	-
----	-------	--------	---	---	---

HOONESTUSALA

1	925,0	Th-100%	-	-	-
---	-------	---------	---	---	---

HOONESTUSALA

10	4333,0	E-100%	-1/1+ katuskorrus	600	2
----	--------	--------	-------------------	-----	---

HOONESTUSALA

12	6115,0	L-100%	-	-	-
----	--------	--------	---	---	---

HOONESTUSALA

11	838,0	L-100%	-	-	-
----	-------	--------	---	---	---

HOONESTUSALA

2	4456,0	A-100%	-	800	-
---	--------	--------	---	-----	---

HOONESTUSALA

11	838,0	L-100%	-	-	-
----	-------	--------	---	---	---

HOONESTUSALA

1	925,0	Th-100%	-	-	-
---	-------	---------	---	---	---

HOONESTUSALA

10	4333,0	E-100%	-1/1+ katuskorrus	600	2
----	--------	--------	-------------------	-----	---

HOONESTUSALA

12	6115,0	L-100%	-	-	-
----	--------	--------	---	---	---

HOONESTUSALA

11	838,0	L-100%	-	-	-
----	-------	--------	---	---	---

HOONESTUSALA

2	4456,0	A-100%	-	800	-
---	--------	--------	---	-----	---

HOONESTUSALA

11	838,0	L-100%	-	-	-
----	-------	--------	---	---	---

HOONESTUSALA

1	925,0	Th-100%	-	-	-
---	-------	---------	---	---	---

HOONESTUSALA

10	4333,0	E-100%	-1/1+ katuskorrus	600	2
----	--------	--------	-------------------	-----	---

HOONESTUSALA

12	6115,0	L-100%	-	-	-
----	--------	--------	---	---	---

HOONESTUSALA

11	838,0	L-100%	-	-	-
----	-------	--------	---	---	---

HOONESTUSALA

2	4456,0	A-100%	-	800	-
---	--------	--------	---	-----	---

HOONESTUSALA

11	838,0	L-100%	-	-	-
----	-------	--------	---	---	---

HOONESTUSALA

1	925,0	Th-100%	-	-	-
---	-------	---------	---	---	---

HOONESTUSALA

10	4333,0	E-100%	-1/1+ katuskorrus	600	2
----	--------	--------	-------------------	-----	---

HOONESTUSALA

12	6115,0	L-100%	-	-	-
----	--------	--------	---	---	---

HOONESTUSALA

11	838,0	L-100%	-	-	-
----	-------	--------	---	---	---

HOONESTUSALA

2	4456,0	A-100%	-	800	-
---	--------	--------	---	-----	---

HOONESTUSALA

11	838,0	L-100%	-	-	-
----	-------	--------	---	---	---

HOONESTUSALA

||
||
||