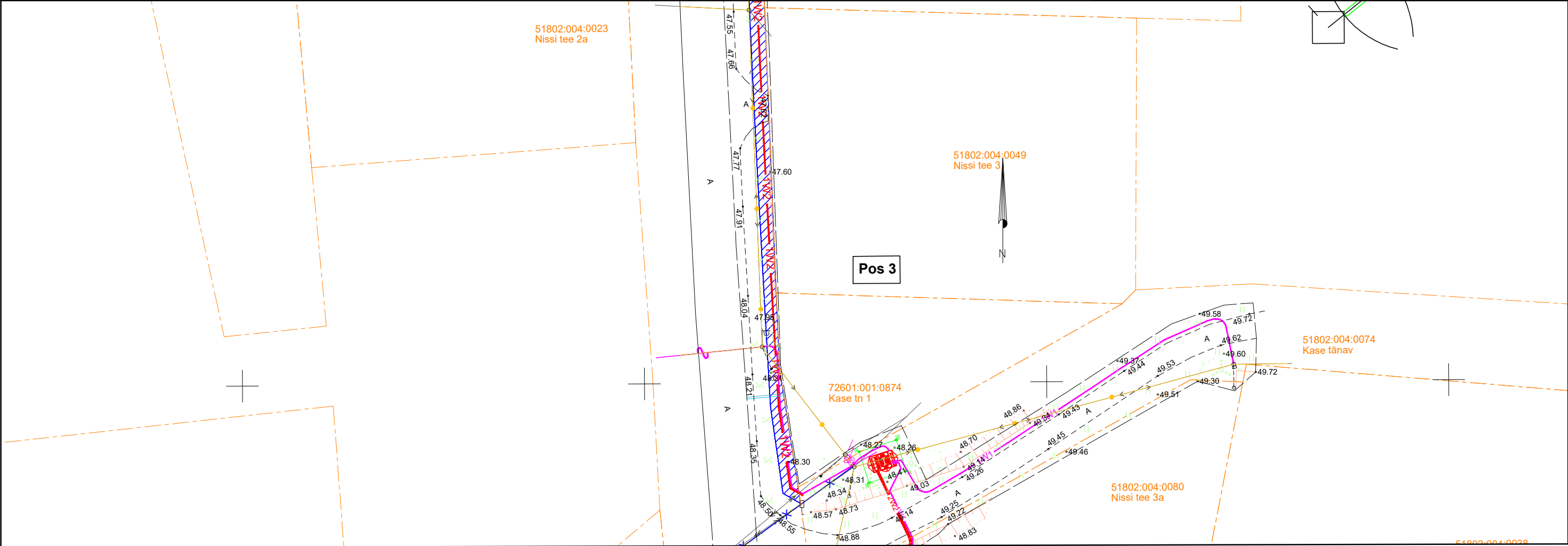


Isikliku kasutusõiguse seadmise plaan

IKÕ ala Pos nr (plaanil)	Kinnistu registriosa nr	Katastriüksuse tunnus, nimi ja sihtotstarve	IKÕ ala pindala ruutmeetrites m <sup>2</sup>
Pos 1	9260350	51802:003:0186; 1 11162 Riisipere-Nurme tee; transpordimaa	24
Pos 2	9260350	51802:003:0186; 1 11162 Riisipere-Nurme tee; transpordimaa	63
Pos 3	9260350	51802:003:0186; 1 11162 Riisipere-Nurme tee; transpordimaa	156
Pos 4	9260350	51802:003:0186; 1 11162 Riisipere-Nurme tee; transpordimaa	80



- IKÕ seadmise ala
- Kinnistute piirid
- 1W2

 Projekteeritud 20 kV maakaabel kaablikaitsetorus (esimene nr kaablite arv)
- 1W1

 Projekteeritud 0,4kV maakaabel kaablikaitsetorus (esimene nr kaablite arv)

Projekteeritava maakaabli pikkus 170 m

<b>Projekti nimi / aadress:</b> Laitse ettevalmistustööd 20 KV-le. Etapp 1. Riisipere alevik, Saue vald, Harju maakond. IP6968			<b>Töö nr:</b> 24-27
<b>Koostaja:</b> Stromtec OÜ	<b>Möötkava:</b> 1:500	<b>Leht / formaat:</b> 3/A3	<b>Kuupäev:</b> 09.10.2024