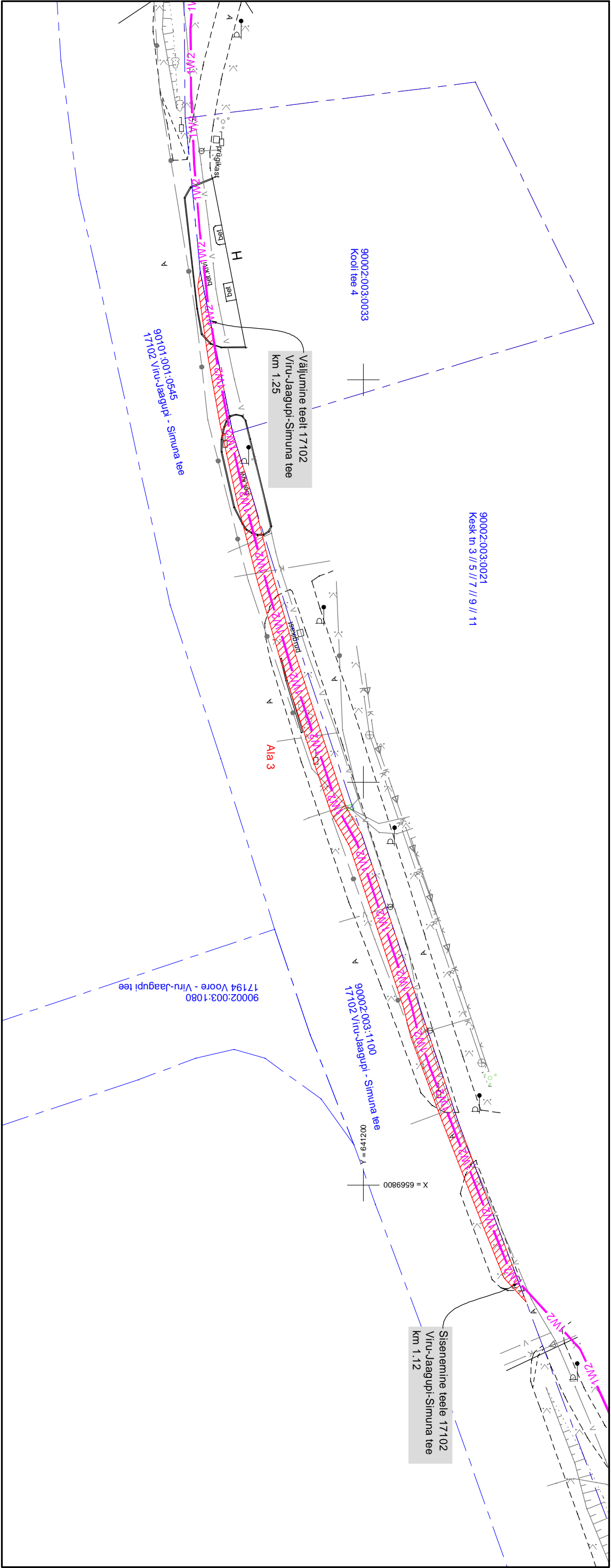


Isikliku kasutussõigusega koormatava ala plaan
Lääne-Viru mk, Vinni vald, Viru-Jaagupi alev
17102 Viru-Jaagupi-Simuna tee, 90101:001:0545, reg osa 8876750

M 1:500



Koormatav ala

Kinnistu piir

Projekteeritav 10 kV maakaabel

1W2 1W2

Kasutussõiguse ala kokku - 404m²
Kaabli kaitsesöönd 1 m kaabli teljest
Koostas: Ivo Maaten
Teadluse esitaja: Uvi Mäenama
Töö nr.: P7592, Pajusti-1005 (Koela) rekonstrueerimine,
I etapp, Viru-Jaagupi alevik, Vinni vald
Lõht 3(4)

| Jrk nr | IKÕ ala Pos nr (plaanil) | Kinnistu registriosa number | Katastrirüksuse tunnus, nimi ja sihtotstarve | Asukoht riigitee (nr ja nimi) suhtes (õigu algus ja lõpp km) | Ala pindala ruutmeetrites m ² |
|--------|--------------------------------|-----------------------------------|--|--|--|
| 1 | Ala 1 | 8876750 | 90101:001:0545 17102 Viru-Jaagupi-Simuna tee Transpordinaa | 17102 Viru-Jaagupi-Simuna tee 0,61 km | 31 m ² |
| 2 | Ala 2 | 8876750 | 90101:001:0545 17102 Viru-Jaagupi-Simuna tee Transpordinaa | 17102 Viru-Jaagupi-Simuna tee 0,87-0,93 km | 115 m ² |
| 3 | Ala 3 | 8876750 | 90101:001:0545 17102 Viru-Jaagupi-Simuna tee Transpordinaa | 17102 Viru-Jaagupi-Simuna tee 1,12-1,25 km | 235 m ² |
| 4 | Ala 4 | 8876750 | 90101:001:0545 17102 Viru-Jaagupi-Simuna tee Transpordinaa | 17102 Viru-Jaagupi-Simuna tee 1,55 km | 23 m ² |