

# MANIJA SAAREKESKUSE HOONE ELEKTRISÜSTEEMI MOBIILSE GENERAATORIGA ÜHENDAMISVÕIMALUSE LOOMINE

## SELETUSKIRI

### ÜLDANDMED

- Objekti nimetus: Manija saarekeskus
- Asukoht: Manija küla, Pärnu linn, Pärnu maakond
- Pingesüsteem: 230/400 VAC
- Generaatorühenduse maandamisviis: TN-S
- Hoone peakaitsme suurus - 3x20 A, C- tunnusjoonega minikaitselüliti (MCB)

### TEOSTATAVAD TÖÖD

Käesoleva projekti mahus tuleb hoone peakilpi paigaldada ümberlüliti, paigaldada hoone seinale generaatori ühenduspistik ja kilbist sellele kaabel, lisada paigalduskomplekti pistikühendustega paindkaabel generaatoritoite ühenduseks ning juhe generaatori maandamiseks.

#### Paigaldatavate seadmete põhiandmed

##### Ümberlüliti kilpi

- 4-pooluseline, 3 fikseeruva asendiga (1-0-2);
- Nimivool 25 A, nimipinge 400 VAC;
- Paigaldus kilbis DIN liistule

##### Pistikühendus välisseinale

- CEE tüüpi Pinnapealne sisendpistik;
- Nimivool – 32 A
- Nimipinge - 230 VAC
- Kaitseaste – IP44

##### Kaabel kilbist pistikuni

- Vasksoontega paigalduskaabel, sobib välispaigalduseks (XPJ-HF D 3G6)

RR ELEKTER OÜ		Projekt:	Manija Saarekeskuse elektripaigaldisele generaatori ühendusvõimaluse loomine. Manija küla, Pärnu linn, Pärnu maakond
Projekteerija:	Rain Randmaa	Stadium:	Põhiprojekt
Tel.	372 52 455 11	Töö nr.	100323
e-mail	<a href="mailto:rrandmaa@estpak.ee">rrandmaa@estpak.ee</a>	Kuupäev	10.03.2023
Lõpptellija:	<b>Pärnu Linnavalitus</b>	Redaktsiooni versioon:v01 Lk	1/4

### Generaatori ühenduskaabel

- CEE jätkupistikuga ja pistikupesaga varustatud 6 mm<sup>2</sup> ristlõikega painduvate vasksoontega 3-sooneline kummikaabel, l=10 m;

### Generaatori maandusjuhe

- Kolla-rohelise isolatsiooniga peenkiud-vaskjuhe, 6 mm<sup>2</sup> ristlõikega, otsastatud klemmidega ühenduseks generaatori ja hoone maanduriga.

Käesolev projekt ei käsitle hoonesisest olemasolevat elektripaigaldist. Kilbi skeemil on väljuvate lõppahelate nimetused kirjeldatud nii nagu need olemasolevatel kirjetel olid loetavad. Nende vastavust tegelikkusele ei ole käesoleva projekti koostamise mahus kontrollitud.

Generaator ühendatakse hoonega 1-faasilisena. 3-faasilist pistikupesa generaatori töö ajal kasutada ei saa.

Hoone varutoiteks sobib generaator võimsusega 4-6 kVA, väljundpinge 230 VAC, varustatud automaatse pingekontrolliseadmega. Generaatoril peab olema CEE tüüpi väljundpistikupesa 32 A nimivooluga. Muude väljundpistikupesadega generaatorite kasutamine on võimalik kui kasutatakse vastavaid üleminekukaableid. Süsteemi koormamisel tuleb arvestada ühendatud generaatori võimsusega.

Pärast tööde valmimist tuleb elektritöövõtjal organiseerida kõik kontrollitoimingud ja kasutuselevõttule eelnev audit.

RR ELEKTER OÜ		Projekt:	Manija Saarekeskuse elektripaigaldisele generaatori ühendusvõimaluse loomine. Manija küla, Pärnu linn, Pärnu maakond
Projekteerija:	Rain Randmaa	Stadium:	Põhiprojekt
Tel.	372 52 455 11	Töö nr.	100323
e-mail	<a href="mailto:rrandmaa@estpak.ee">rrandmaa@estpak.ee</a>	Kuupäev	10.03.2023
Lõpptellijaja:	<b>Pärnu Linnavalitus</b>	Redaktsiooni versioon:v01 Lk	2/4

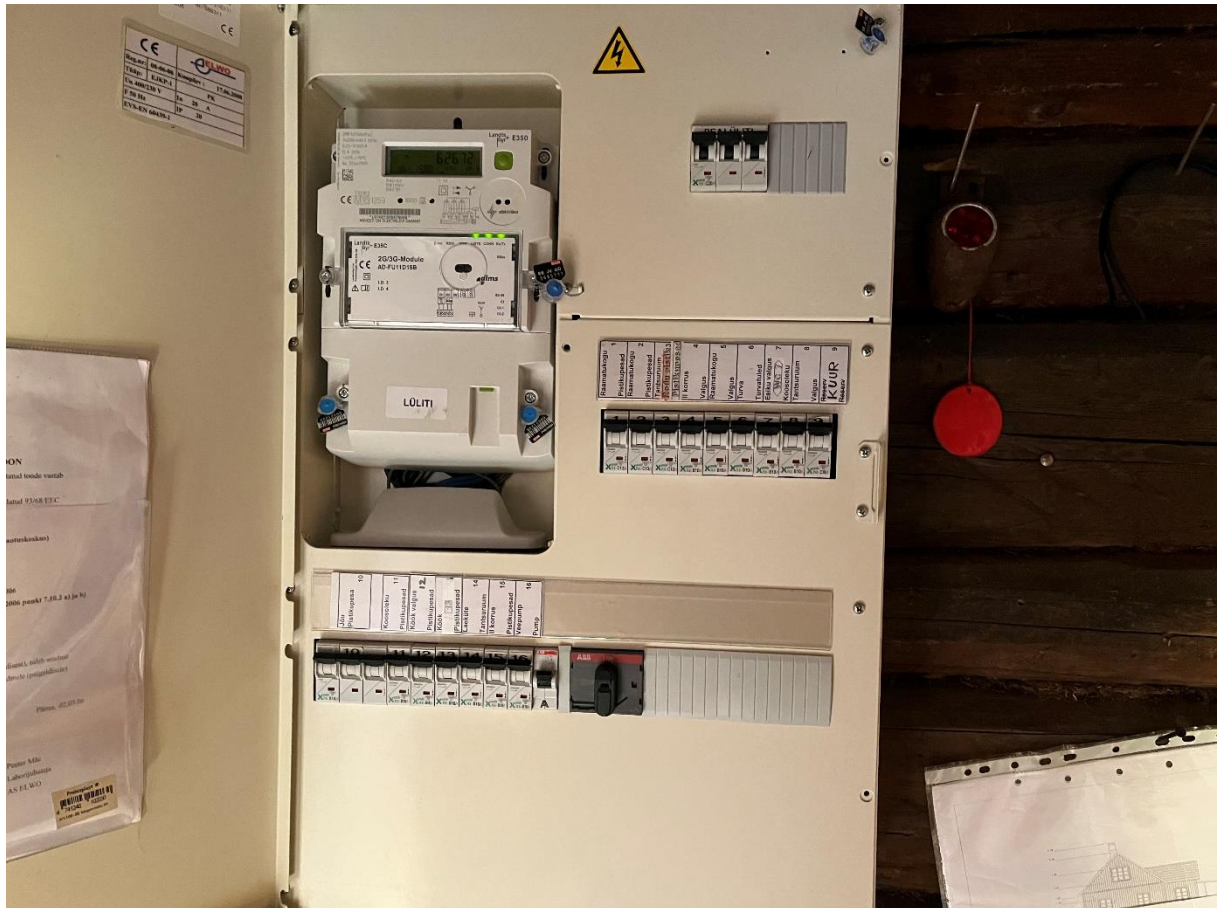


Foto 1. Olemasolev kilp

RR ELEKTER OÜ		Projekt:	Manija Saarekeskuse elektripaigaldisele generaatori ühendusvõimaluse loomine. Manija küla, Pärnu linn, Pärnu maakond
Projekteerija:	Rain Randmaa	Stadium:	Põhiprojekt
Tel.	372 52 455 11	Töö nr.	100323
e-mail	<a href="mailto:rrandmaa@estpak.ee">rrandmaa@estpak.ee</a>	Kuupäev	10.03.2023
Lõpptellija:	Pärnu Linnavalitus	Redaktsiooni versioon:v01 Lk	3/4



Foto 2. Kaablisestused hoonesse

RR ELEKTER OÜ		Projekt:	Manija Saarekeskuse elektripaigaldisele generaatori ühendusvõimaluse loomine. Manija küla, Pärnu linn, Pärnu maakond
Projekteerija:	Rain Randmaa	Stadium:	Põhiprojekt
Tel.	372 52 455 11	Töö nr.	100323
e-mail	<a href="mailto:rrandmaa@estpak.ee">rrandmaa@estpak.ee</a>	Kuupäev	10.03.2023
Lõpptellija:	<b>Pärnu Linnavalitus</b>	Redaktsiooni versioon:v01 Lk	4/4