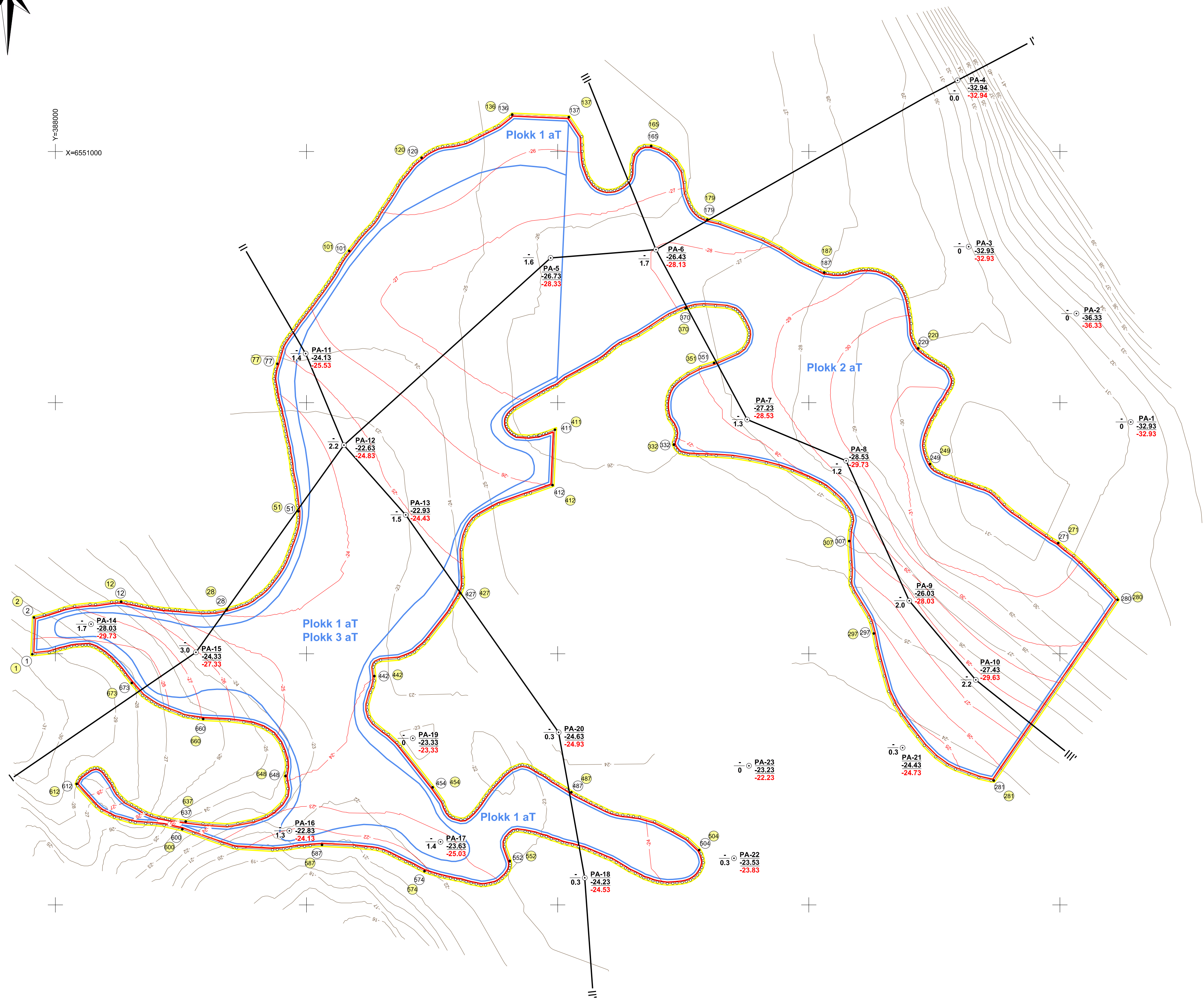


Y=386000
X=6551000

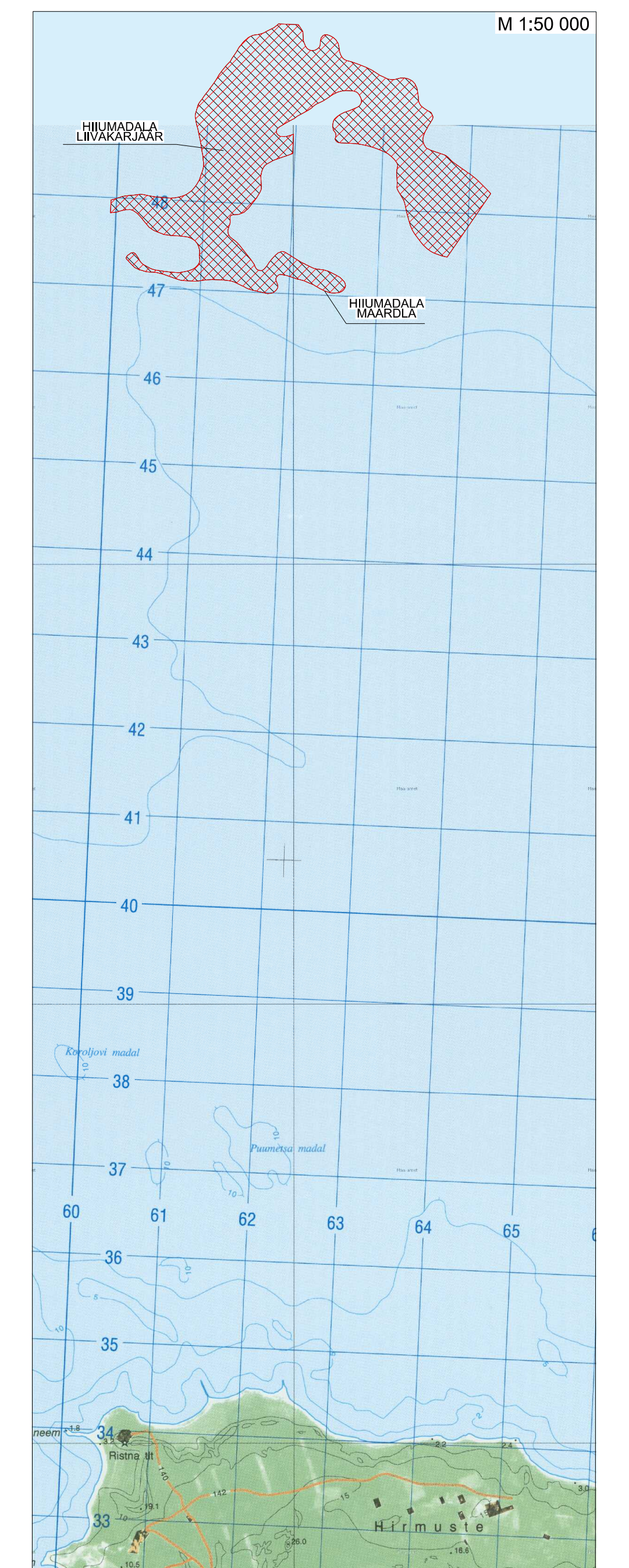
Y=950000
X=6552000



Y=950000
X=6547000

ASUKOHA SKEEM

M 1:50 000



Aluskaart: Eesti kaart 1:50 000, Maa-amet 2022. Kaardilike nr: 6124

LEPPEMÄRGID:

- ① Hiumadala liivakarjääri mäeeraldise piir, piirpunkt ja piirpunkt piirpunkti numbriga
- ② Hiumadala liivakarjääri mäeeraldise teenindusmaa piir, piirpunkt ja piirpunkt piirpunkti numbriga
- I' Geoloogilise läbilõike joon
- Puurauk
- Kattekihi paksus, m
- Puuraugu nr
- Maavara kihi paksus, m
- Suudme abs kõrgus, m
- Lamami abs kõrgus, m
- Plokk 1 aT** Maavaravaru ploki kontuur, ploki number ja varu kategooria (aT - aktiivne tarbevaru)
- Maapinna (merepõhja) samakõrgusjoon, abs m
- Mäeeraldise lamami samakõrgusjoon, abs m
- Nõlvaterviku alumine kontuur karjääri põhjal (nõlvaterviku ülemine kontuur kulgeb mäeeraldise piiri)

MÄRKUSED:

1. Koordinaadid L-EST97 süsteemis, kõrgused EH2000 süsteemis.
2. Alusena kasutatud digitaliseeritud materjalid:
 - Hiumadala mäeeraldise teenindusmaa plaan M 1: 10 000 (OÜ Eesti Geoloogiakeskus, 2007);
 - Geoloogilise uuringu aruanne EGF nr 7830, graafiline lisa 1. (OÜ Eesti Geoloogiakeskus, 2006).
3. Maavaravaru plokkide, katastrirüksuste ja kitsenduste andmed: Maa-amet november 2022.
4. Keskonnaandmestik: EELIS (Eesti looduse infosüsteem), Keskonnaagentuur 2022.
5. Mäeeraldis ja mäeeraldise teenindusmaa ühtivad ja nende pindala on 477.46 ha. Piiripunktid koordinaadid on esitatud taotluse seletuskirja lisana.
6. Mäeeraldisel ja selle lähimbruses puuduvad katastrirüksused.

MÄEBÜROO NORD Mäebüroo Nord OÜ Põhja me 220/4 11314 Tallinn		+372 613 8610 info@maeburoo.ee www.maeburoo.ee		Hiiuma maakond, Hiiumaa vald OBIJEKT, JOONISE NIMETUS Hiiumadala liivakarjäär Mäeeraldise plaan	
TÖÖ NUMBER 22PR-556	ALUUPÄEV 15.11.2022	GRAAFILINE LISA 1	TELLIA aktiivselt TALLINNA SADAM Sadama tn 25, 10511 Tallinn		
KOOSTAS Margus Kukk	(allkirjastatud digitaalselt)	MÖÖTKAVA 1:10 000 0 50 100 200m		VORMISTAS Priit Koppel (allkirjastatud digitaalselt)	