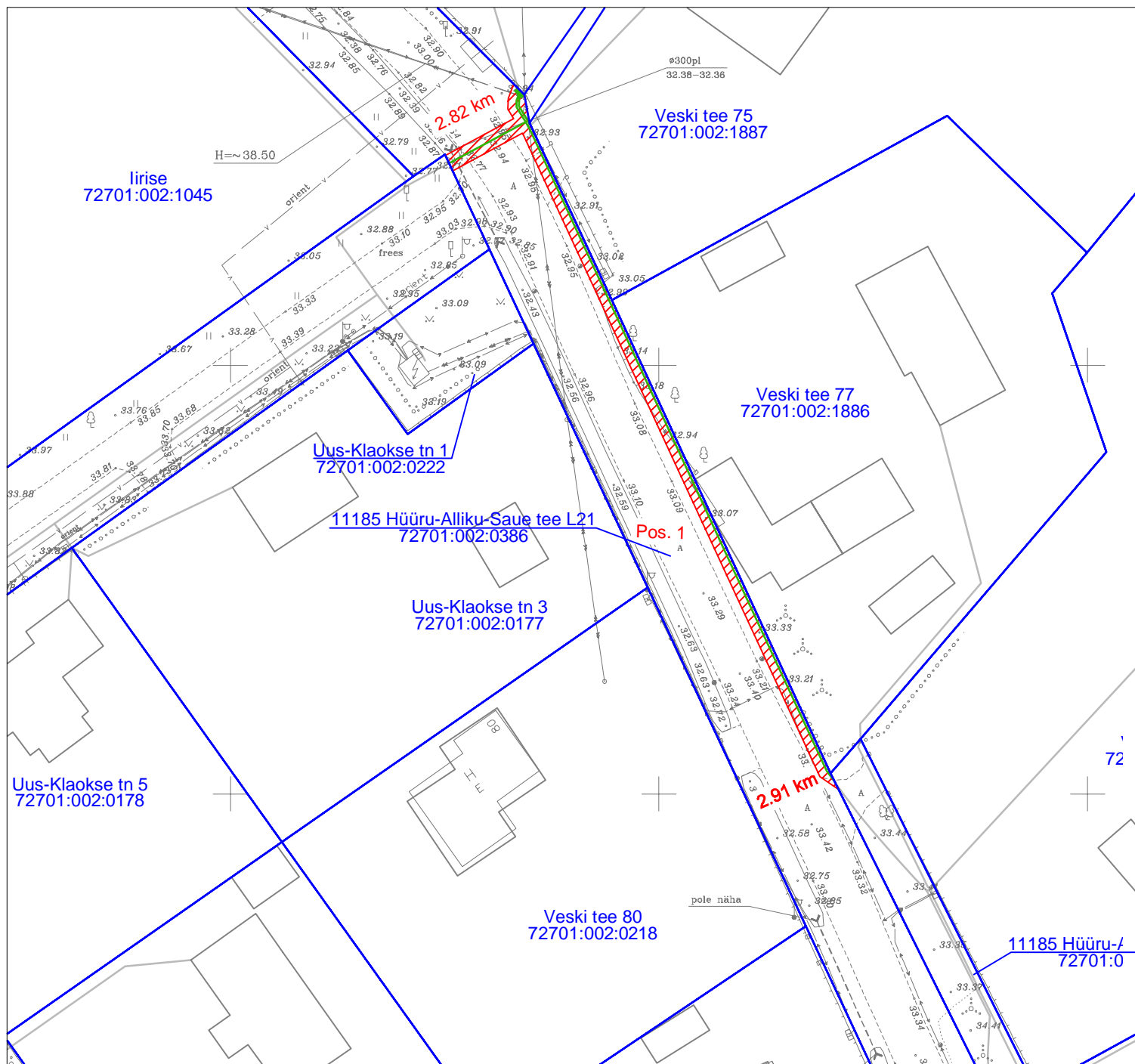


Isikliku kasutusõiguse seadmise plaan
Harju maakond, Saue vald, Alliku küla
11185 Hüüru-Alliku-Saue tee L21 (72701:002:0386)



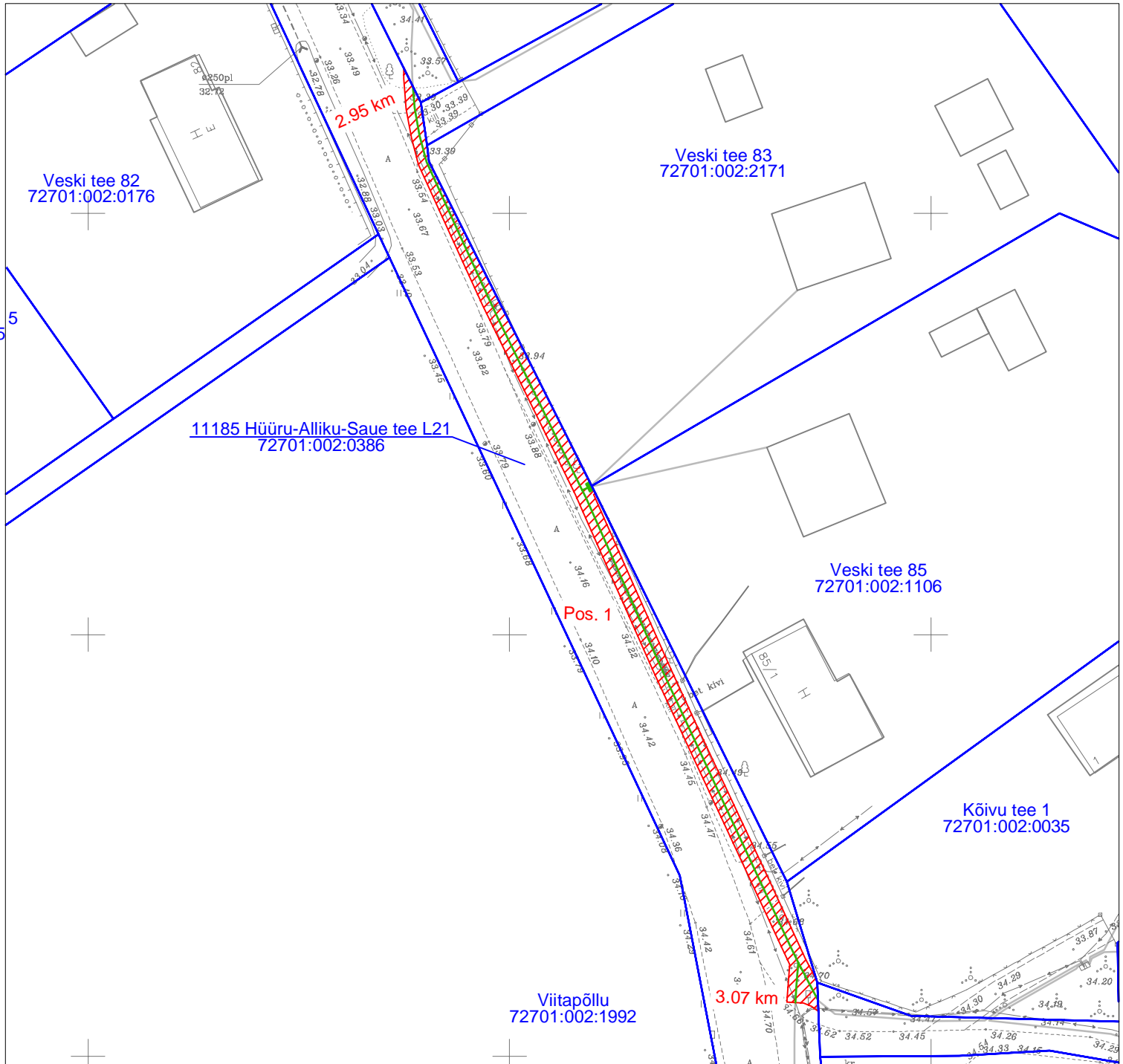
Jrk nr	IKÕ ala pos nr (plaanil)	Kinnistu registriosa number	Katastriüksuse tunnus, nimi ja sihtotstarve	Asukoht riigitee (nr ja nimi) suhtes (lõigu algus ja lõpp km)	IKÕ ala pindala ruutmeetrites m ²
1.	Pos 1	5617850	11185 Hüüru-Alliku-Saue tee L21 (72701:002:0386) transpordimaa	11185 Hüüru-Alliku-Saue tee L21 2.82 - 2.91 km	136 m ²

Leppemärgid:

- Isikliku kasutusõiguse ala
- Side maakaabel multitorustikus
- Side jaotuskapp
- Katastriüksuse piir





Projekt Passiivse elektroonilise side juurdepääsuvõrgu rajamine, Alliku küla, Saue vald, Harju maakond				Tellija Enefit Connect OÜ		
Joonis Isikliku kasutusõiguse seadmise plaan				Joonise nr 1		
LEONHARD WEISS	Projekteeris	Janek Lõhmus	53 477 135	Mõõtkaava	M 1: 750	
LEONHARD WEISS OÜ E-post estonia@leonhard-weiss.com Telefon +372 601 2285 Registrikood 12083348	Kontrollis	Janek Lõhmus	53 477 135	Staadium	Eelprojekt	
	Projektijuht	Janek Lõhmus	53 477 135	Keel	Leht	Lehti
				EST	1	4


Isikliku kasutusõiguse seadmise plaan
Harju maakond, Saue vald, Alliku küla
11185 Hüüru-Alliku-Saue tee L21 (72701:002:0386)



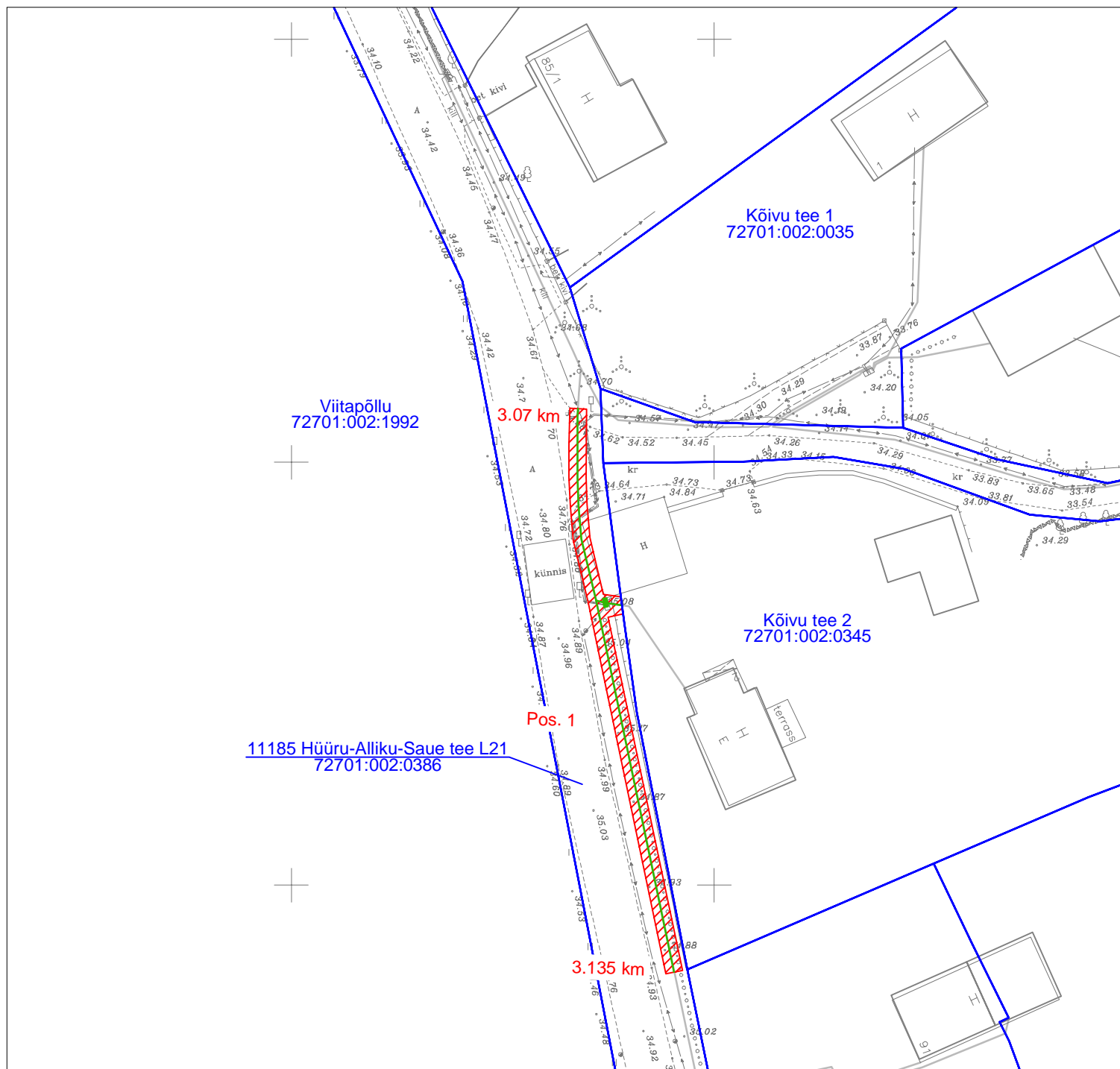
Jrk nr	IKÕ ala pos nr (plaanil)	Kinnistu registriosade number	Katastriüksuse tunnus, nimi ja sihtotstarve	Asukoht riigitee (nr ja nimi) suhtes (lõigu algus ja lõpp km)	IKÕ ala pindala ruutmeetrites m ²
1.	Pos 1	5617850	11185 Hüüru-Alliku-Saue tee L21 (72701:002:0386) transpordimaa	11185 Hüüru-Alliku-Saue tee L21 2.95 - 3.07 km	239 m ²

Leppemärgid:

-  Isikliku kasutusõiguse ala
-  Side maakaabel multitorustikus
-  Side jaotuskapp
-  Katastriüksuse piir





Projekt				Tellija			
Passiivse elektroonilise side juurdepääsuvõrgu rajamine, Alliku küla, Saue vald, Harju maakond				Enefit Connect OÜ			
 LEONHARD WEISS LEONHARD WEISS OÜ E-post estonia@leonhard-weiss.com Telefon +372 601 2285 Registrikood 12083348		Joonis Isikliku kasutusõiguse seadmise plaan		Joonise nr 1			
Projekteeris	Janek Lõhmus		53 477 135	Mõõtkaava	M 1: 750		
Kontrollis	Janek Lõhmus		53 477 135	Staadium	Põhiprojekt		
Projektijuht	Janek Lõhmus		53 477 135	Keel	Leht	Lehti	
				EST	2	4	


Isikliku kasutusõiguse seadmise plaan
Harju maakond, Saue vald, Alliku küla
11185 Hüüru-Alliku-Saue tee L21 (72701:002:0386)



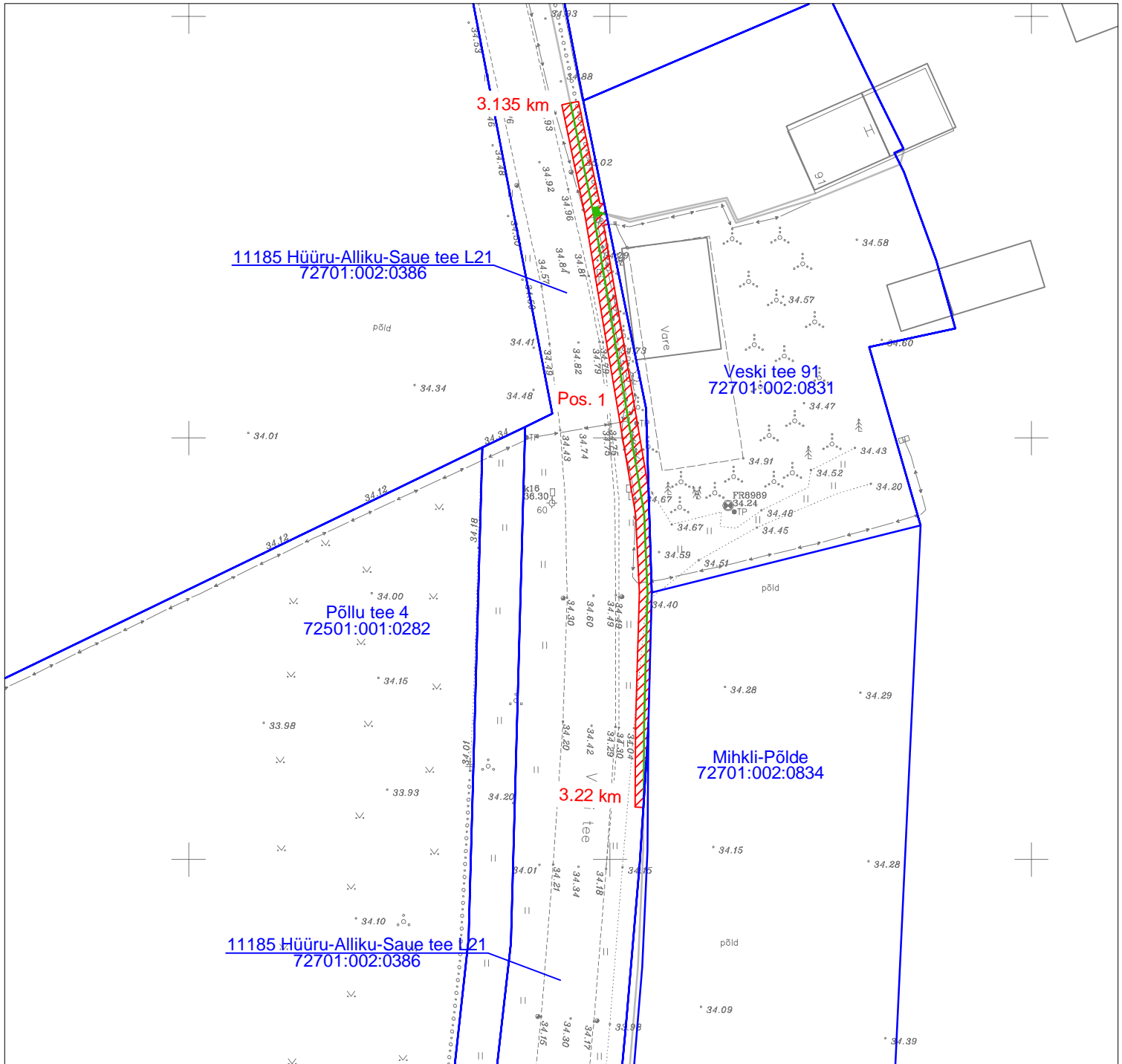
Jrk nr	IKÕ ala pos nr (plaanil)	Kinnistu registriosa number	Katastriüksuse tunnus, nimi ja sihtotstarve	Asukoht riigitee (nr ja nimi) suhtes (lõigu algus ja lõpp km)	IKÕ ala pindala ruutmeetrites m ²
1.	Pos 1	5617850	11185 Hüüru-Alliku-Saue tee L21 (72701:002:0386) transpordimaa	11185 Hüüru-Alliku-Saue tee L21 3.07 - 3.135 km	140 m ²

Leppemärgid:

-  Isikliku kasutusõiguse ala
-  Side maakaabel multitorustikus
-  Side jaotuskapp
-  Katastriüksuse piir





Projekt Passiivse elektroonilise side juurdepääsuvõrgu rajamine, Alliku küla, Saue vald, Harju maakond				Tellija Enefit Connect OÜ		
 LEONHARD WEISS LEONHARD WEISS OÜ E-post estonia@leonhard-weiss.com Telefon +372 601 2285 Registrikood 12083348		Joonis Isikliku kasutusõiguse seadmise plaan			Joonise nr 1	
Projekteeris	Janek Lõhmus		53 477 135	Mõõtkaava	M 1: 750	
Kontrollis	Janek Lõhmus		53 477 135	Staadium	Põhiprojekt	
Projektijuht	Janek Lõhmus		53 477 135	Keel	Leht	Lehti
				EST	3	4


Isikliku kasutusõiguse seadmise plaan
Harju maakond, Saue vald, Alliku küla
11185 Hüüru-Alliku-Saue tee L21 (72701:002:0386)



Jrk nr	IKÕ ala pos nr (plaanil)	Kinnistu registriosia number	Katastriüksuse tunnus, nimi ja sihtotstarve	Asukoht riigitee (nr ja nimi) suhtes (lõigu algus ja lõpp km)	IKÕ ala pindala ruutmeetrites m ²
1.	Pos 1	5617850	11185 Hüüru-Alliku-Saue tee L21 (72701:002:0386) transpordimaa	11185 Hüüru-Alliku-Saue tee L21 3.135 - 3.22 km	150 m ²

Leppemärgid:

-  Isikliku kasutusõiguse ala
-  Side maakaabel multitorustikus
-  Side jaotuskapp
-  Katastriüksuse piir

Projekt Passiivse elektroonilise side juurdepääsuvõrgu rajamine, Alliku küla, Saue vald, Harju maakond				Tellija Enefit Connect OÜ			
 LEONHARD WEISS LEONHARD WEISS OÜ E-post estonia@leonhard-weiss.com Telefon +372 601 2285 Registrikood 12083348	Isikliku kasutusõiguse seadmise plaan					Joonise nr 1	
	Joonis					Joonise nr	
	Projekteeris	Janek Lõhmus			53 477 135	Mõõtkaava	M 1: 750
	Kontrollis	Janek Lõhmus			53 477 135	Staadium	Põhiprojekt
Projektijuht	Janek Lõhmus			53 477 135	Keel	Leht	Lehti
					EST	4	4