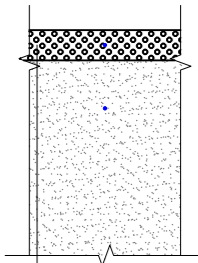


MÄRKUSED

- * Elektrilevi OÜ projekterimisülesanne nr 417770
- * Geoalus Enersense AS töö nr 230804G2, august 2023.a, koordinaadid L-EST'97, kõrgused EH2000 süsteemis.
- * Asendiplaanile kaabli pikkused märgitud trassi pikkustena. Kaabli pikkuste jaoks vt elektriskeemi joonis.
- * Trasse rajamisel arvestada kooskõlastuste tingimustega.
- * Käesolevat joonist käsitleda lahutamata osana projektdokumentatsiooni teiste jooniste ning projekti seletuskirjaga.
- * Pärast kaevetööd taastada pinnase endine olukord ning korrastada ehitusjäljed.
- * Pinnase täitmisel arvestada hilisemat vajumist, tagasitõusvat pinnas tihendada.
- * Tutvuda enne ehitustööde pakkumise tegemist looduses objektiga.
- * Arvestada ol. olevate tehnoarvatiste kaablikaitsvöönditega, milles kõikvõimalikud kaevetööd ilma kaablivaldaja järelevalve üksusega.
- * Suundpuurimise töödega peab olema tagatud olemasolevate võrkude kaitse ja vajadusel nende toetamine. Enne puurimistööd võtta ühendust puuritoruga ristuvate tehnoarvatiste valdajatega - teavitada järelevalvet.
- * Kaablite täpne asukoht ja sügavus määrata surfimise teel, võimalusel võrguvaldaja esindaja juuresolekul.
- * Joonisel on projekteeritud muhvide asukohad indikaativsed.
- * Vee ja kanalistasiooni sügavused on pärit WeW OÜ poolt koostatud, Pihlapuu tänava L1 vee- ja reovete kanalistasiooni torustike ehitus teostusjoonis, 31.05.2017, Kõrgused Balti 77

Killustikkatte taastamine



- * Ehitusstandardid (RT I, 05.03.2015, 1);
- * Nõuded tehnovõrkude ja -rajatiste teemaalase kavandamisel (MA 2018-015);
- * Tee ehitamise kvaliteedi nõuded (RT, 03.08.2015, 101);
- * Liikluskorralduse nõuded teetöödel (MKM 13.07.2015, määrus nr 90)

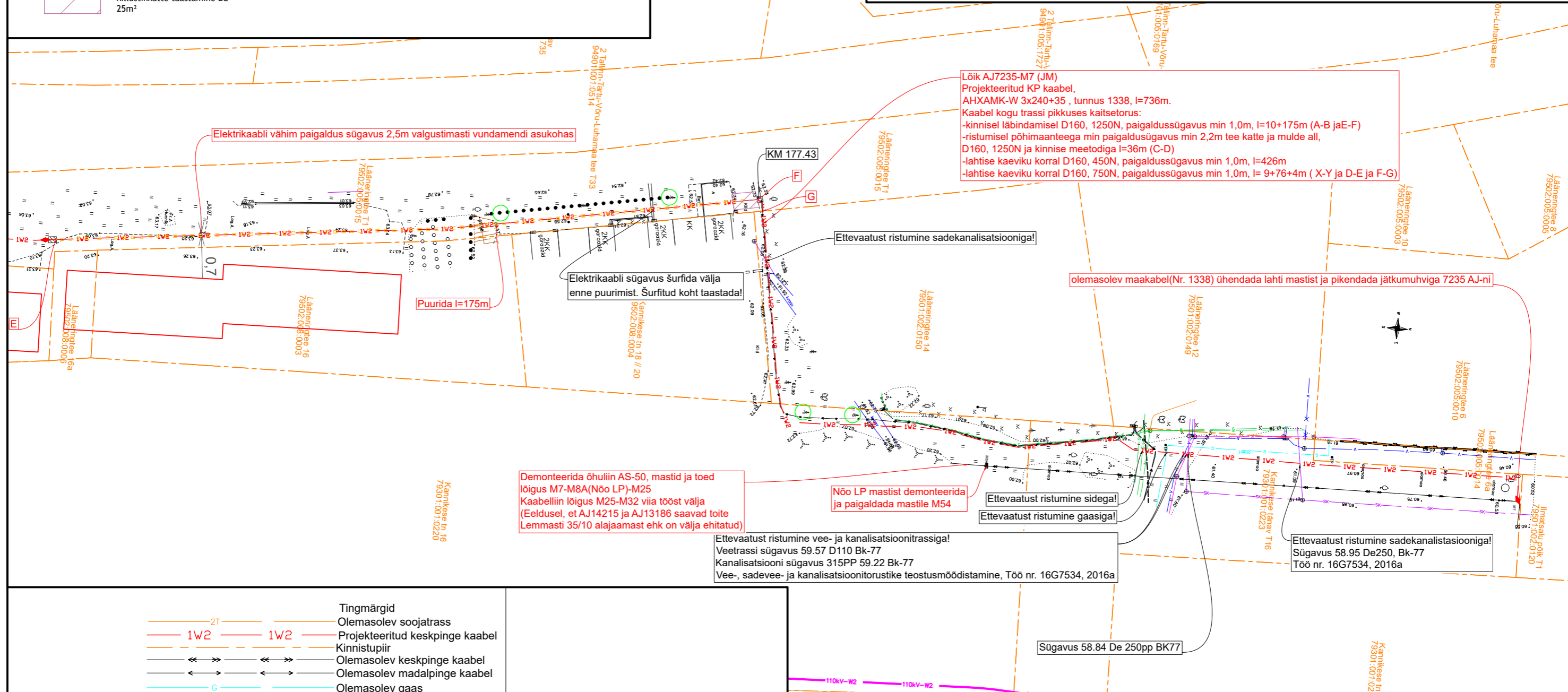
Märkused:

- * KKEJ - Killustikust katendikihtide ehitamise juhised.
- * Killustikalused ehitada vastavalt juhendile „Killustikust katendikihtide ehitamise juhised“.

Elastsete teekatendite projekteerimise juhend. Maanteeameti peadirektori 29.03.2017. a käskkiri nr 0088; EVS 901-3:2021 Asfaltsegud; Killustikust katendikihtide ehitamise juhised. Maanteeameti direktori 22.11.2016. a käskkiri nr 0215; Muldkeha ja drenikihi projekteerimise, ehitamise ja remondi juhised. Maanteeameti direktori 05.01.2016. a kinnitatud käskkiri nr 0001

Purustatud killustik (max fr. suurus 20 mm) h = 10 cm.
 Jämedateraline killustik h = 10 cm
 Liivast drenikiht (filtr. vähemalt 1m/ööp), h=20cm
 Kaeviku tagasitõus - liiv (filtr. vähemalt 0,5m/ööp)

Killustikkatte taastamine EC
 25m²



Elektrikaabli vähim paigaldus sügavus 2,5m valgustimasti vundamendi asukohas

Lõik AJ7235-M7 (JM)
 Projekteeritud KP kaabel,
 AHXAMK-W 3x240+35, tunnus 1338, l=736m.
 Kaabel kogu trassi pikkuses kaitsetorus:
 -kinnisel läbimisel D160, 1250N, paigaldussügavus min 1,0m, l=10+175m (A-B ja E-F)
 -ristumisel põhimaanteega min paigaldussügavus min 2,2m tee katte ja mulde all, D160, 1250N ja kinnise meetodiga l=36m (C-D)
 -lahtise kaeviku korral D160, 450N, paigaldussügavus min 1,0m, l=426m
 -lahtise kaeviku korral D160, 750N, paigaldussügavus min 1,0m, l= 9+76+4m (X-Y ja D-E ja F-G)

Puurida l=175m

Elektrikaabli sügavus šurvida välja enne puurimist. Šurfitud koht taastada!

olemasolev maakabel(Nr. 1338) ühendada lahti mastist ja pikendada jätkumuhviga 7235 AJ-ni

Demonteerida õhuliin AS-50, mastid ja toed lõigus M7-M8A(Nõo LP)-M25
 Kaabelliin lõigus M25-M32 viia tööst välja (Eeldusel, et AJ14215 ja AJ13186 saavad toite Lemmasti 35/10 alajaamast ehk on välja ehitatud)

Nõo LP mastist demonteerida ja paigaldada mastile M54

Ettevaatust ristumine vee- ja kanalistasioonitrassiga!
 Vee- ja kanalistasiooni sügavus 59.57 D110 Bk-77
 Kanalistasiooni sügavus 315PP 59.22 Bk-77
 Vee-, sadevee- ja kanalistasioonitorustike teostusmöödistamine, Töö nr. 16G7534, 2016a

Ettevaatust ristumine sidega!
 Ettevaatust ristumine gaasiga!

Ettevaatust ristumine sadekanalistasiooniga!
 Sügavus 58.95 De250, Bk-77
 Töö nr. 16G7534, 2016a

Sügavus 58.84 De 250pp BK77

- Tingimärgid
- 2T — Olemasolev soojatross
 - 1W2 — Projekteeritud keskpinge kaabel
 - Kinnistupiir
 - Olemasolev keskpinge kaabel
 - Olemasolev madalpinge kaabel
 - G — Olemasolev gaas
 - K — Olemasolev kanalistasioon
 - V — Olemasolev vesi
 - Projekteeritud MP/KP muhv
 - Tööst välja
 - Projekteeritud puurimine
 - Ol. ol sadekanalistasioon
 - SK — Ol. ol sidetrass

Versioon 2 muudatused:
 Lisatud kruuskatte ja killustiku taastamine ja täiendavad märkused puurimise kohta. Muudetud puurimise pikkused.

Tellijä: Enefit Connect OÜ		Address: Ringtee 63a Össu küla Kambja vald Tartumaa 61713		Kuupäev: 06.09.2023
Töö nimetus: Tartu-Ilmatsalu, Tartu-Rõhu ja Tartu- Nõo 15 kV fiidrite ümberehitus tööd TÖÖPROJEKT etapp3		Reg nr: 11445550		Töö nr: LR7509
Joonise nimetus: ASENDIPLAAN		Telefon/fax: 53 49 75 65		Joon nr: AS-1-10
		e-mail: Siim.Sulamagi@enersense.com		Mõõtka: M / A3
		Projekteeris: Siim Sulamägi		Muudatus: Ver 2
		Kontrollis: Siim Holtsmann		