


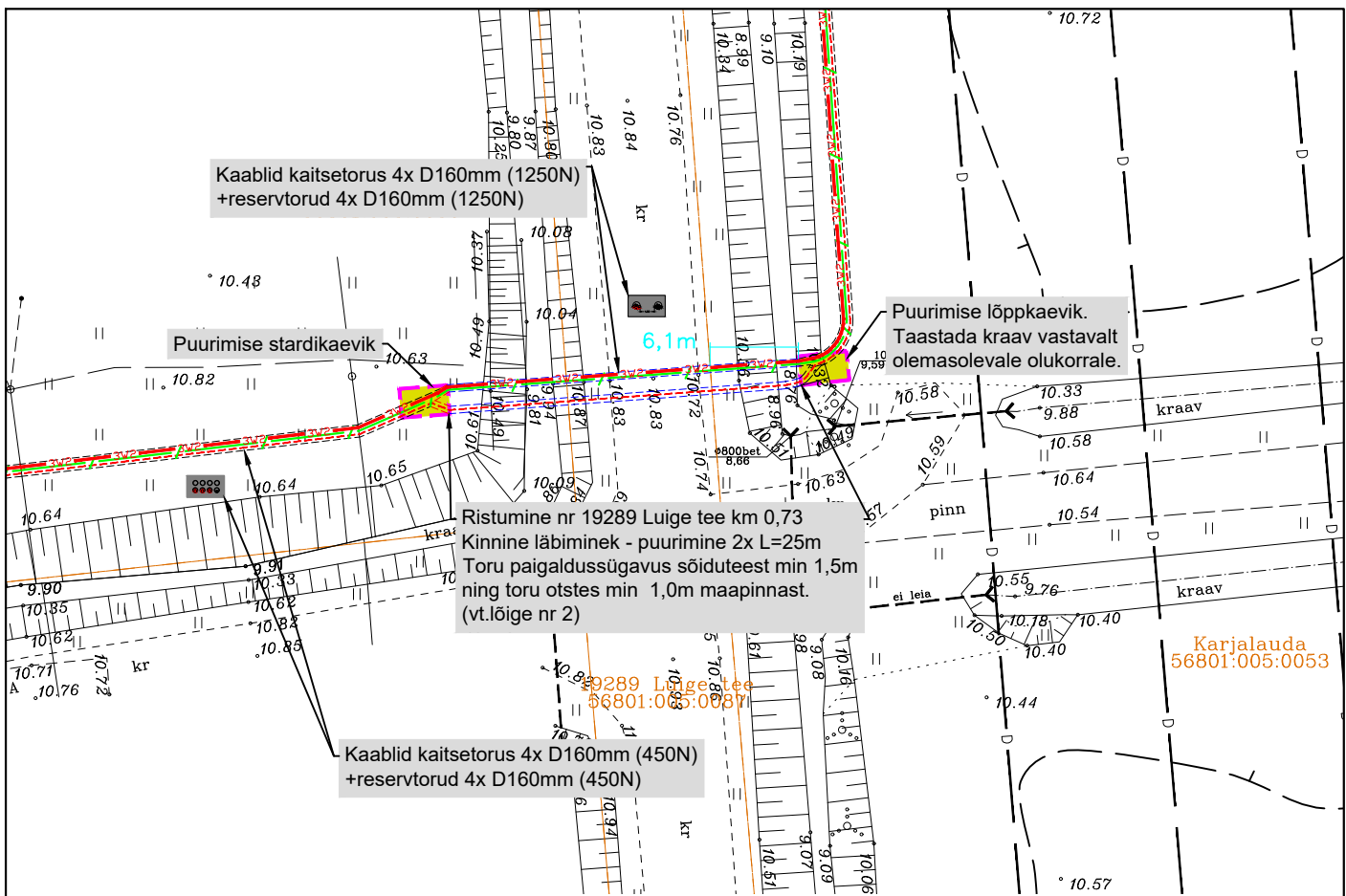
19277 Paikuse-Tammuru tee
56801:005:0086

Kaablid kaitsetorus 4x D160mm (1250N)
+reservtorud 4x D160mm (1250N)

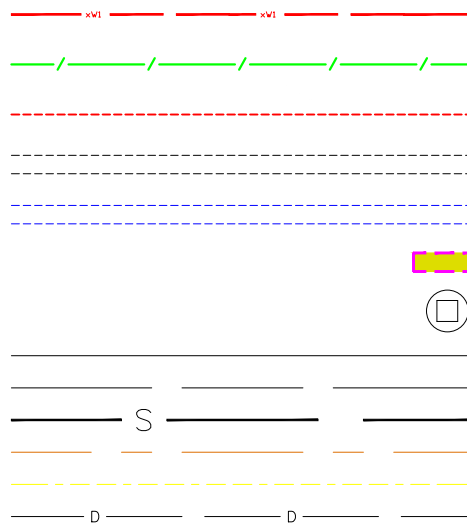
Kaablid kaitsetorus 4x D160mm (450N)
+reservtorud 4x D160mm (450N)

- MÄRKUSED:**
- Enne tööde alustamist tuleb tööde teostajal koostöös olemasolevate maa-aluste rajatiste valdajatega rajatiste asukoht ja sügavus täpsustada.
 - Kommunikatsioonitrasside kaitsevööndis teostada kaevetööd käsitsi. Mehhanismide kasutamine lubatud kokkuleppel trassi valdajaga.
 - Projekteeritud maatrassi paigaldamissügavus peab olema min. 0,7m maapinnast, ristumisel kõnni- ja sõiduteega min 1,0m maapinnast. Riigiteele projekteeritud sidetrassi paigaldus riigitee katte all min 1,5m maapinnast, riigitee maaüksusel min 1,0m maapinnast ja lähemal kui 1,0 m muldkeha nõvale kaabli paigaldamise minimaalne sügavus on 1,2 meetrit ümbritsevast maapinnast.
 - Paigaldus- ja ehitustöödel juhendada k.o. projektist, kehtivatest normidest ja eeskirjadest ning asjaomaste organisatsioonide kooskõlastamisel esitatud nõuetest.
 - Väljakaevatud trassid (side- ja elektrikaablid, veetorud jne) kaitsta toruga või karbikuga, toetada, riputada vajumise ja vigastuste vältimiseks.
 - Peale ehitustööde taastada rikutud haljasmaa, teekatted ja kraavid.

Projekt:	Kabli päikesepargi kaablitrassi servituut Tammuru küla, Pärnu linn, Pärnu maakond	Tellija:	Enery Estonia OÜ			
Joonis:	Asendiplaan	Töö nr:	281123			
 <small>AS Connecto Eesti Registrikood: 10722319 Tuisu tn 19, 11314 Tallinn tel. 606 3100 info@connecto.ee www.connecto.ee</small>	Projekteeris	Timmo Tampöld	Joonise nr:	EL-4-01		
	Kontrollis	Sergei Dolgušev	Möötkava:	1:250	Lehti	Lehti
			Stadium:	Eelprojekt	1	2




TINGMÄRGID:



- Projekteeritav 33 kV kaabelliin (x - kaablite arv trassis)
- Projekteeritav sidemultitoru
- Projekteeritav reservtorud (4tk)
- Projekteeritav kaablikaevik
- Projekteeritav kaabelliin kaitsetorus "1250N" kinnine meetod
- Puurimiskaevik
- Drenaažikaev
- Olemasolev KP õhuliin
- Olemasolev sideõhuliin
- Olemasolev sidekanal
- Katastripiir
- KOV piirid
- Drenaaž

MÄRKUSED:

1. Enne tööde alustamist tuleb tööde teostajal koostöös olemasolevate maa-aluste rajatiste valdajatega rajatiste asukoht ja sügavus täpsustada.
2. Kommunikatsioonitrasside kaitsevööndis teostada kaevetööd käsitsi. Mehhanismide kasutamine lubatud kokkuleppel trassi valdajaga.
3. Projekteeritud maatrassi paigaldamissügavus peab olema min. 0,7m maapinnast, ristumisel kõnni- ja sõiduteega min 1,0m maapinnast. Riigiteele projekteeritud sidetrassi paigaldus riigitee katte all min 1,5m maapinnast, riigitee maaüksusel min 1,0m maapinnast ja lähemal kui 1,0 m muldkeha nõlvale kaabli paigaldamise minimaalne sügavus on 1,2 meetrit ümbritsevast maapinnast.
4. Paigaldus- ja ehitustöödel juhendada k.o. projektist, kehtivatest normidest ja eeskirjadest ning asjaomaste organisatsioonide kooskõlastamisel esitatud nõuetest.
5. Väljakaevatud trassid (side- ja elekrikaablid, veetorud jne) kaitsta toruga või karbikuga, toetada, riputada vajumise ja vigastuste vältimiseks.
6. Peale ehitustööde taastada rikitud haljasmaa, teekatted ja kraavid.

Projekt:	Kabli päikesepargi kaablitrassi servituut Tammuru küla, Pärnu linn, Pärnu maakond	Tellijaja:	Enery Estonia OÜ			
Joonis:	Asendiplaan	Töö nr:	281123			
		Joonise nr:	EL-4-01			
 AS Connecto Eesti Registrikood: 10722319 Tuisu tn 19, 11314 Tallinn tel. 606 3100 info@connecto.ee www.connecto.ee	Projekteeris	Timmo Tampöld	Möötkava:	1:500	Leht	Lehti
	Kontrollis	Sergei Dolgušev	Stadium:	Eelprojekt	2	2