

Kogus Kirjeldus

1

SEG.40.09.2.50B



Märkus! Reaalse toote väljanägemine võib erineda pildil kujutatust.

Toote kood:: [96075897](#)

Grundfos SEG pumps are submersible pumps with horizontal discharge port, specifically designed for pressurized pumping of wastewater with discharge from toilets.

The SEG pumps are equipped with a grinder system, grinding destructible solids into small pieces so that they can be led away through pipes of a relatively small diameter.

The surface of the pump is smooth to prevent dirt and impurities from sticking to the pump.

The pump is primarily made of cast iron. The clamp securing the motor to the pump housing is made of stainless steel to prevent corrosion and allow for ease of service of the pump.

The power cable of the pump also incorporates wires for the thermal sensors in the motor winding.

The cable connection is a plug solution. The totally sealed plug connection prevents moisture from entering the pump through the cable in case of cable breakage or adverse and/or careless handling of the pump cable.

The pump must be connected to a control box or a controller.

The pump has been tested by VDE.

Juhtimisseade:

Niiskuse andur: ilma niiskuseanduriteta

AUTOADAPT: NO

Vedelik:

Pumbatav vedelik: Mistahes viskoosne vedelik

Vedeliku temperatuurivahemik: 0 .. 40 °C

Valitud vedeliku temperatuur: 20 °C

Tihedus: 998.2 kg/m³

Tehnilised:

Jooksev arvutatud vooluhulk: 1.76 l/s

Pumba lõppsurve: 11.06 m

Tööratta tüüp: EELPURUSTIGA

Primaartihend: SIC/SIC

Tunnustused sildikul: PA-I

Karakt. tolerantsid: ISO9906:2012 3B2

Materjalid:

Pumbapesa: Valumalm
EN1561 EN-GJL-200

Tööratas: Valumalm
EN1561 EN-GJL-200

Paigaldamine:

Maksimaalne keskkonna temperatuur: 40 °C

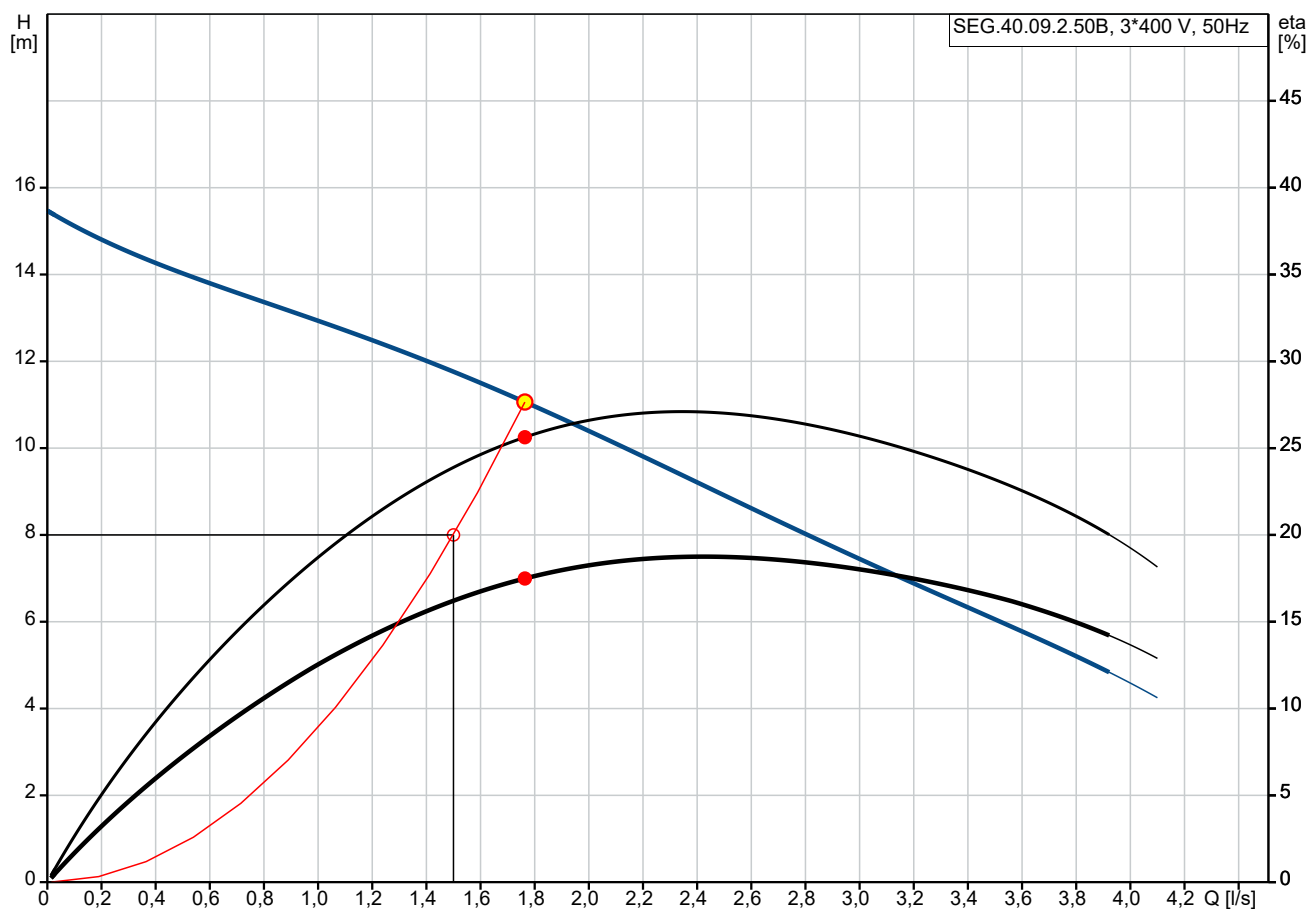
Maks. töösurve: 6 bar

Ääriku standard: DIN

Torustiku ühendus: DN 40/50

Kogus	Kirjeldus
1	<p>Pumba surveava: DN 40</p> <p>Surveklass: PN 10</p> <p>Maksimaalne paigaldussügavus: 10 m</p> <p>Kiirliitmik: 96076063</p> <p>Elektriandmed:</p> <p>Tarbitav võimsus - P1: 1.3 kW</p> <p>Nimivõimsus - P2: 0.9 kW</p> <p>Vooluvõrgu sagedus: 50 Hz</p> <p>Nimipinge: 3 x 400-415 V</p> <p>Pinge tolerant: +6/-10 %</p> <p>Maks. käivitusi tunnis: 30</p> <p>Nimivool: 3 A</p> <p>Käivitusvool: 21 A</p> <p>Nimivool ilma koormuseta: 2.1 A</p> <p>Cos fii - võimsustegur: 0.72</p> <p>Cos fii - 3/4 koormusel: 0.62</p> <p>Cos fii - 1/2 koormusel: 0.5</p> <p>Nimikiirus: 2860 p/min</p> <p>Inertsmoment: 0.0036 kg m²</p> <p>Mootori kasutegur täiskoormusel: 71 %</p> <p>Mootori kasutegur 3/4 koormusel: 67 %</p> <p>Mootori kasutegur 1/2 koormusel: 60 %</p> <p>Pooluspaaride arv: 2</p> <p>Käivitusviis: otsekäivitus</p> <p>Kaitseklass (IEC 34-5): IP68</p> <p>Isolatsiooniklass (IEC 85): F</p> <p>Plahvatuskindel: ei</p> <p>Kaabli pikkus: 10 m</p> <p>Kaabli tüüp: 07RN8-F</p> <p>Kaablipistik tüüp: No plug</p> <p>Muu:</p> <p>Nettokaal: 42.1 kg</p> <p>Danish VVS No.: 391342111</p> <p>Swedish RSK No.: 5885828</p> <p>Finnish LVI No.: 4836101</p> <p>Norwegian NRF no.: 9045799</p>

96075897 SEG.40.09.2.50B 50 Hz



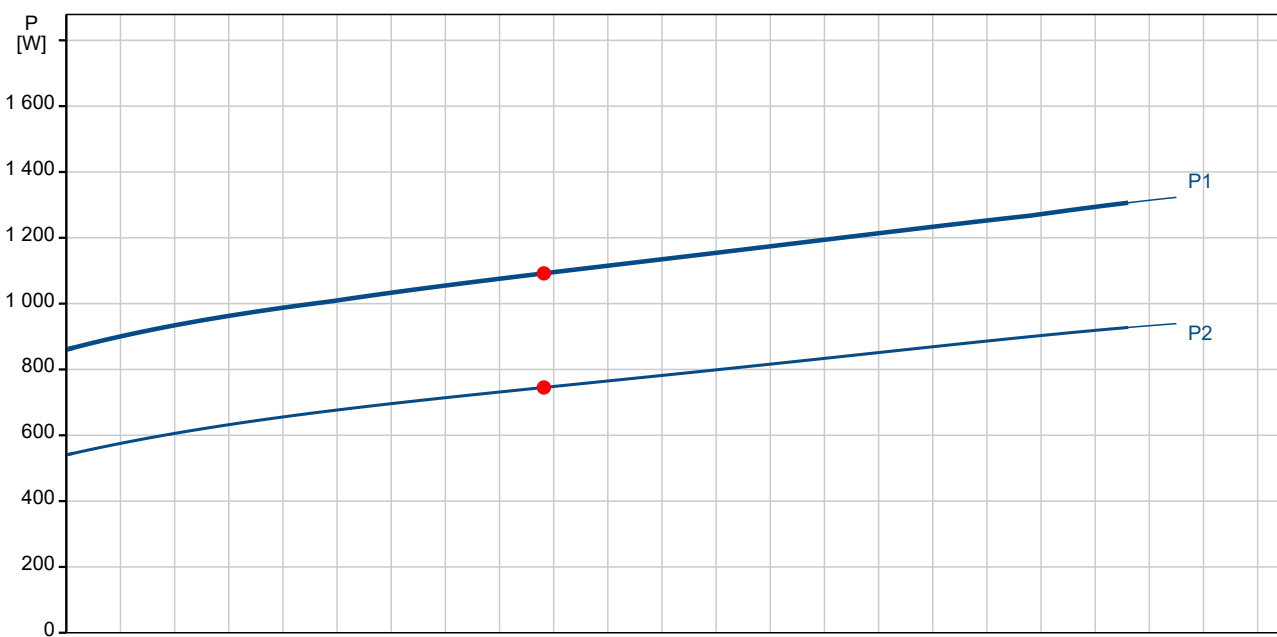
Q = 1.76 l/s

H = 11.06 m

Vedeliku temperatuur töötamise ajal = 20 °C

Eta pump = 25.6 %

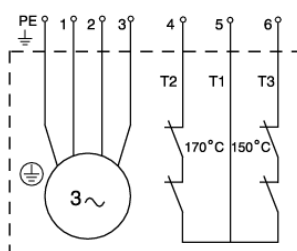
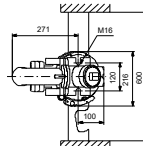
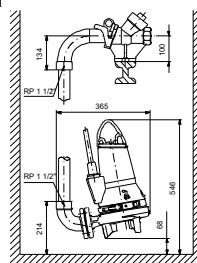
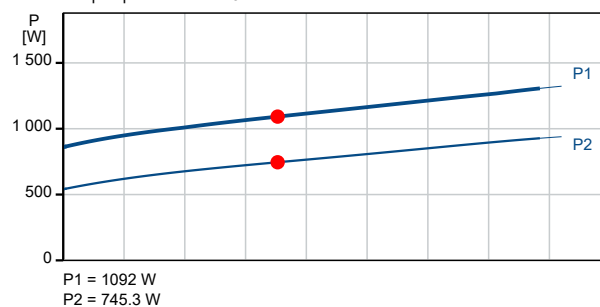
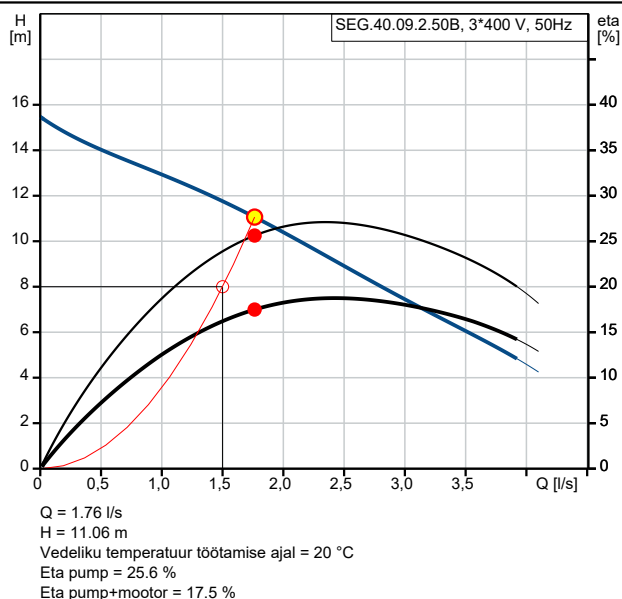
Eta pump+mootor = 17.5 %



P1 = 1092 W

P2 = 745.3 W

Kirjeldus	Väärtus
Üldteave:	
Toote nimi:	SEG.40.09.2.50B
Toote nr.:	96075897
EAN number:	5700394850698
Tehnilised:	
Jooksev arvutatud vooluhulk:	1.76 l/s
Maks. jõudlus:	4.17 l/s
Pumba lõppsurve:	11.06 m
Tõstekõrgus maks.:	14.4 m
Tööratta tüüp:	EELPURUSTIGA
Primaartihend:	SIC/SIC
Tunnustused sildikul:	PA-I
Karakt. tolerantsid:	ISO9906:2012 3B2
Materjalid:	
Pumbapesa:	Valumalm
Pumbapesa:	EN1561 EN-GJL-200
Tööratas:	Valumalm
Tööratas:	EN1561 EN-GJL-200
Paigaldamine:	
Maksimaalne keskkonna temperatuur:	40 °C
Maks. töösurve:	6 bar
Ääriku standard:	DIN
Torustiku ühendus:	DN 40/50
Pumba surveava:	DN 40
Surveklass:	PN 10
Maksimaalne paigaldussügavus:	10 m
Paigaldus kuiv/märg:	SUBMERGED
Kiirliitmik:	96076063
Vedelik:	
Pumbatav vedelik:	Mistahes viskoosne vedelik
Vedeliku temperatuurivahemik:	0 .. 40 °C
Valitud vedeliku temperatuur:	20 °C
Tihedus:	998.2 kg/m³
Elektriandmed:	
Tarbitav võimsus - P1:	1.3 kW
Nimivõimsus - P2:	0.9 kW
Vooluvõrgu sagedus:	50 Hz
Nimipinge:	3 x 400-415 V
Pinge tolerants:	+6/-10 %
Maks. käivitusi tunnis:	30
Nimivool:	3 A
Käivitusvool:	21 A
Nimivool ilma koormuseta:	2.1 A
Cos fii - võimsustegur:	0.72
Cos fii - 3/4 koormusel:	0.62
Cos fii - 1/2 koormusel:	0.5
Nimikiirus:	2860 p/min
Inertsmoment:	0.0036 kg m²
Mootori kasutegur täiskoormusel:	71 %
Mootori kasutegur 3/4 koormusel:	67 %
Mootori kasutegur 1/2 koormusel:	60 %
Pooluspaaride arv:	2
Käivitusviis:	otsekäivitus
Kaitseklass (IEC 34-5):	IP68
Isolatsiooniklass (IEC 85):	F
Plahvatuskindel:	ei
Sisse-ehitatud mootorikaitse:	TERMOLÜLITI





Ettevõtte nimi:

Koostas:

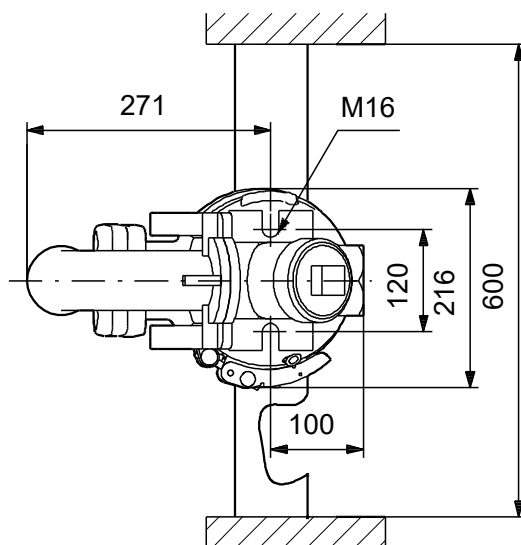
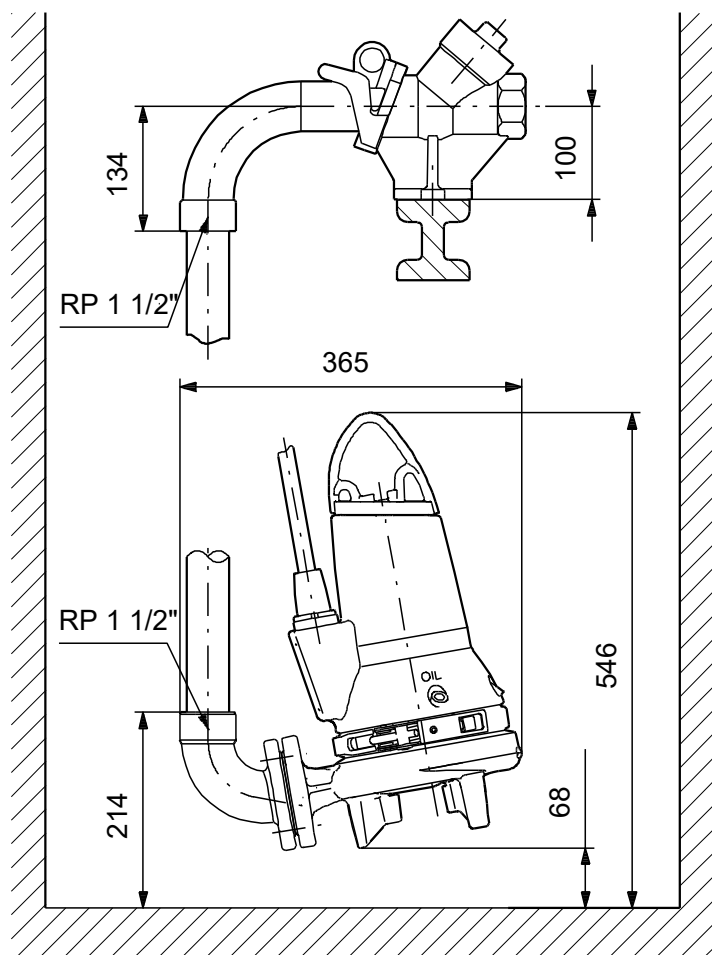
Telefon:

Kuupäev:

28.06.2023

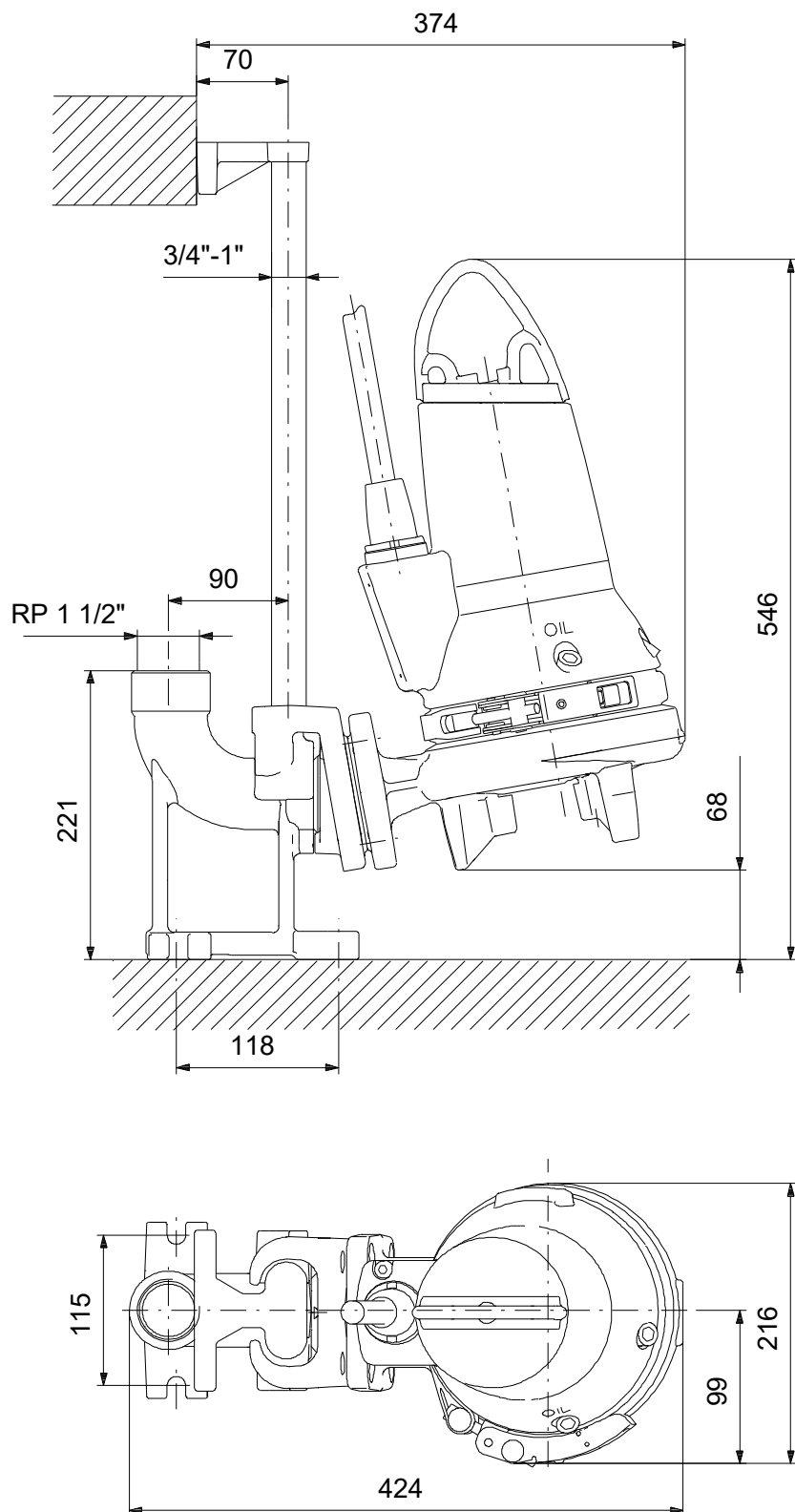
Kirjeldus	Väärtus
Termokaitse:	välimine
Kaabli pikkus:	10 m
Kaabli tüüp:	07RN8-F
Kaablipistiku tüüp:	No plug
Juhtimisseade:	
Juhtkilp:	ei ole tarnes
Täiendav I/O:	External
Niiskuse andur:	ilma niiskuseanduriteta
AUTOADAPT:	NO
Muu:	
Nettokaal:	42.1 kg
Danish VVS No.:	391342111
Swedish RSK No.:	5885828
Finnish LVI No.:	4836101
Norwegian NRF no.:	9045799

96075897 SEG.40.09.2.50B 50 Hz



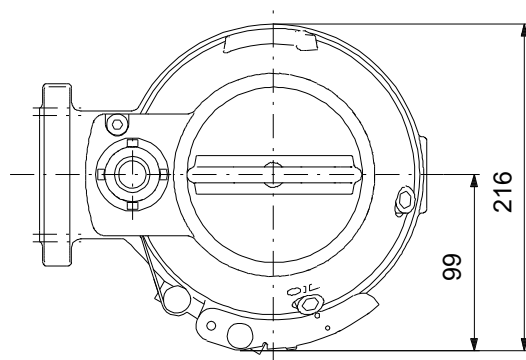
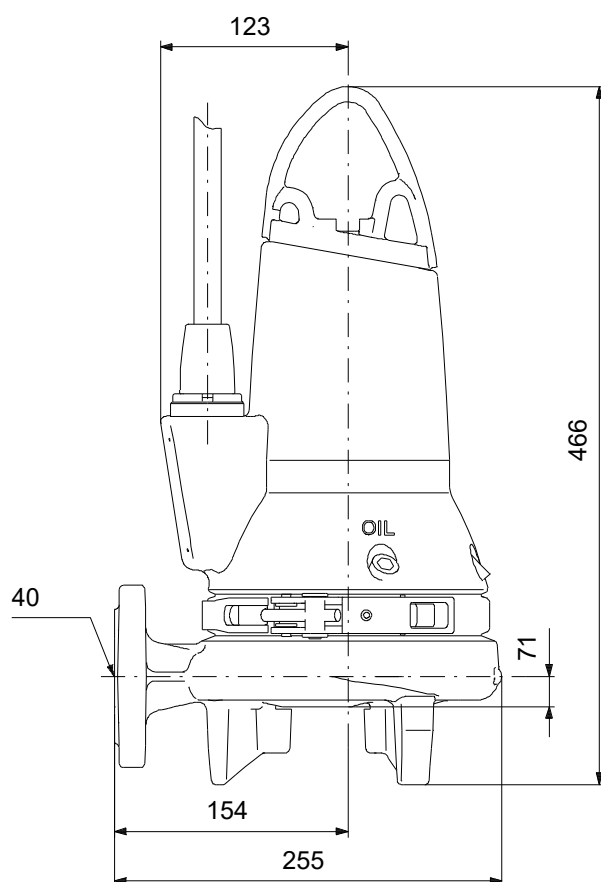
Märkus! Kõik mõõdud on [mm] kui pole teisiti tähistatud.
Lahtiütlus: see lihtsustatud mõõtjoonis ei näita kõiki detaile.

96075897 SEG.40.09.2.50B 50 Hz



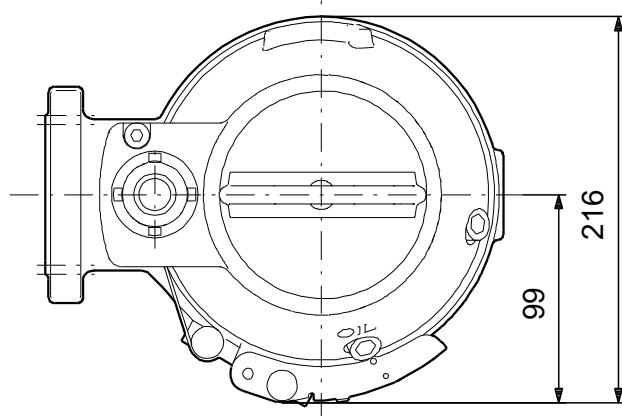
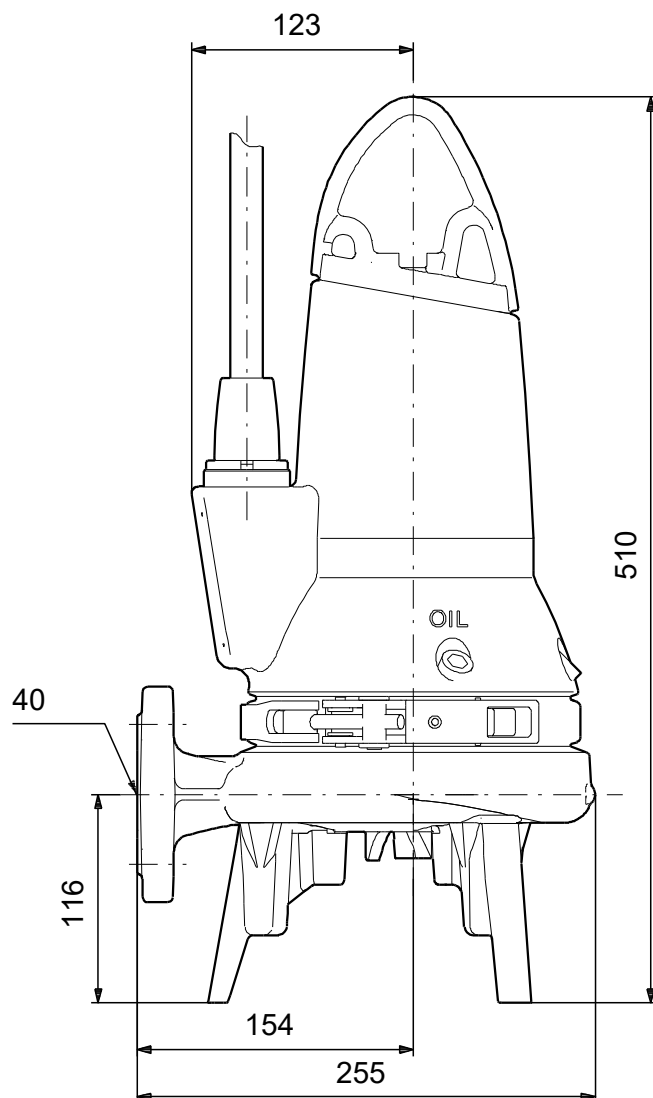
Märkus! Kõik mõõdud on [mm] kui pole teisiti tähistatud.
Lahtiütlus: see lihtsustatud mõõtjoonis ei näita kõiki detaile.

96075897 SEG.40.09.2.50B 50 Hz



Märkus! Kõik mõõdud on [mm] kui pole teisiti tähistatud.
Lahtiütlus: see lihtsustatud mõõtjoonis ei näita kõiki detaile.

96075897 SEG.40.09.2.50B 50 Hz



Märkus! Kõik mõõdud on [mm] kui pole teisiti tähistatud.
Lahtiütlus: see lihtsustatud mõõtjoonis ei näita kõiki detaile.