

TINGMÄRGID

- PLANEERITAVA ALA PIIR
- OLEMASOLEVA KRUNDI PIIR
- MOODUSTATAVA KRUNDI PIIR
- 1.KORRUSE EHTUSJOO
- MAX. EHTUSJOO ALATES h>2.50
- LIIKLUSSKEEM
- TEEKAITSEVÕND
- TRAAVÕRKPIIRE H=1.50
- KERGLIIKLUSTEE
- HOONESTUSALA
- PROJEKTEERITAV KÕVAKATTEGA ÕUEALA TERRASSID
- ERINEVA KÕRGUSEGA HOONEOSAD
- KÜLVATAV MURU/PLANEERITAV HEKK H=1.50
- TEHNOVÕRKUDE SERVITUUT JA TEESERVITUUT
- RAIUTAV/SÄILITATAV/ISTUTATAV PUU
- SORTEERITUD JÄÄTMETE KONTEINERID
- PARKLA ÕUES
- TÄNAVAVALGUSTUS
- SISSEPÄÄS HOONESSE
- JUURDEPÄÄS KRUNDILE

Tamme talu OLEMASOLEVATE KRUNTIDE ADRRESSID
LAULASMÄE 1A UUTE KINNISTUTE ADRRESSIDE ETTEPANEK

KRUNDI EHTUSÕIGUS:

Sihtotstarve % detailplaneeringu liikides

| | | |
|------------------------------------|-------------|---------------------|
| Kõrgus meetrites | EK 100% | Hoonete arv krundil |
| Korruste arv +/- Hoonetealune pind | 779.9 | 2 |
| | Krunni pind | |

KADRI KREISMAN
vallavanem

Koordinaadid L-Est'97 süsteemis.
Kõrgused 1977.a. Balti süsteemis.

Maamõõtja **VELLO KRUUS**
 E000376FIE-0001
 Litsents 427 MA-k
 Meelespea 3, Laagri alevik
 Harjumaa Tel. 055 45110

LAULASMÄE XXI MAA-ALA 2005

HARJUMAA, KEILA VALD, LAULASMAA

| | | | |
|----------|---------|---------------|---------------|
| TAITUR | V.KRUUS | KP. | 19.12.2005.A. |
| JOONEST. | V.KRUUS | MAA-ALA PLAAN | M 1:500 |

Töö nr.67-05

KRUNTIDE EHTUSÕIGUS, KITSENDUSED NING ARHITEKTUURSED NÕUDED

| Pos. nr. | Krunni aadress või aadressi ettepanek | Krunni planeeritud suurus m ² | Hoonete alune pind m ² | Max. korruselisus (vajadusel min. hoonete kõrgus (m)) | Hoonete arv krundil | Maa sihtotstarve ja osakaalu % (detailplaneeringu liikide kaupa) | Maa sihtotstarve ja osakaalu % (katsatriüksuse liikide kaupa) | Suletud brutopind katsatriüksuse sihtotstarvete kaupa | Tulepüüsus | Parkimiskohtade arv: normatiivne ja kavandatud | Arhitektuurinõuded | Kitsendused (Servituudi vajadused) |
|----------|---------------------------------------|--|-----------------------------------|---|---------------------|--|---|---|------------|--|--------------------|------------------------------------|
| 1 | LAULASMÄE 1 | 7671 | 1680 | 4k 15m | 2 | EK 100% | E 100% | 5190 | TP-2 | 74 72 | | |
| 2 | LAULASMÄE 2 | 5376 | 1607 | 4k 15m | 2 | EK 100% | E 100% | 4430 | TP-2 | 62 47 | | |
| 3 | LAULASMÄE 3 | 6069 | 1479 | 4k 15m | 2 | EK 100% | E 100% | 4243 | TP-2 | 62 65 | | |
| 4 | LAULASMÄE 4 | 316 | - | - | - | L 100% | L 100% | - | - | - | | |
| 5 | LAULASMÄE 5 | 63 | 16 | 1k 3 m | 1 | TH 100% | TH 100% | 16 | - | - | | |

ANDMED KRUNTIDE MOODUSTAMISEKS

| Pos. nr. | Aadress | Krunni planeeritud sihtotstarve (katsatriüksuse liik) | Krunni planeeritud suurus m ² | Moodustatakse kinnistust (nr) või riigi maale | Liidetavate-lahutatavate osade suurus m ² | Osade senine sihtotstarve (katsatriüksuse liik) |
|----------|------------------------------|---|--|---|--|---|
| 1 | LAULASMÄE XXI 29501:001:0053 | EK | 7671 | LAULASMÄE XXI 29501:001:0053 | | M |
| 2 | LAULASMÄE XXI 29501:001:0053 | EK | 5376 | LAULASMÄE XXI 29501:001:0053 | | M |
| 3 | LAULASMÄE XXI 29501:001:0053 | EK | 6069 | LAULASMÄE XXI 29501:001:0053 | | M |
| 4 | LAULASMÄE XXI 29501:001:0053 | L | 316 | LAULASMÄE XXI 29501:001:0053 | | M |
| 5 | LAULASMÄE XXI 29501:001:0053 | TH | 63 | LAULASMÄE XXI 29501:001:0053 | | M |

14.03.06

TELLIJA **PIIBELEHE KINNISVARA OÜ**

LEPING **AZ-08-05**

OBJEKT **LAULASMÄE XXI KINNISTU
DETAILPLANEERING**

ARH. **H.KESLER**
TEHN. **M.SCHULTZ**

ADRESS **LAULASMAA KÜLA KEILA VALD HARJUMAA**

| | | |
|---------------|-----------------|--------------|
| STADIUM DP | MÕÖTK. 1:500 | LEHT DP-2 |
|---------------|-----------------|--------------|

JOONIS **PÕHIJOO**

AB ZERO OÜ



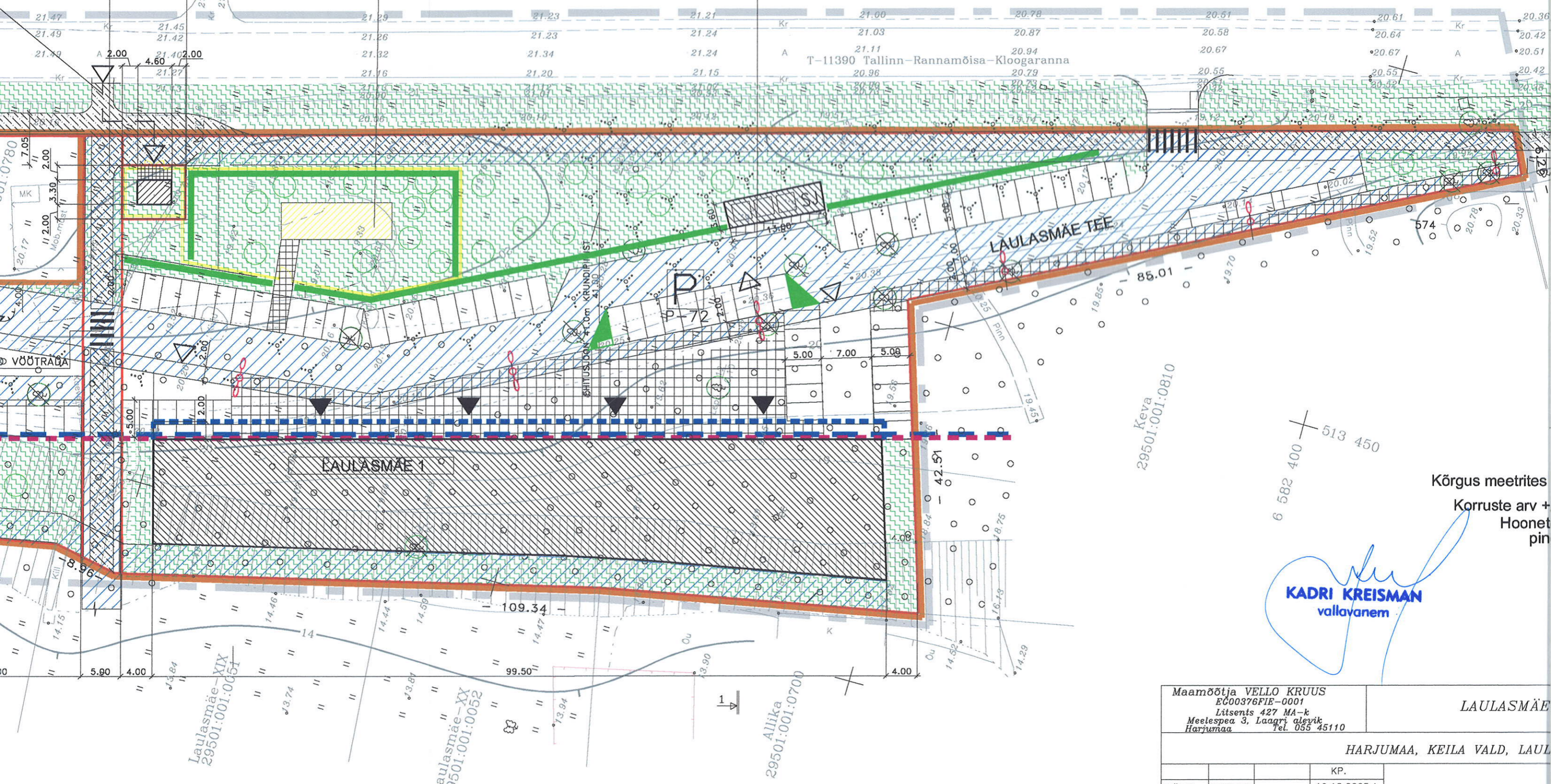


LAULASMÄE 4
L 100%
316m²

LAULASMÄE 5
TH 100%
3 m
1k 16m² 1
63m²

LAULASMÄE 1
EK 100%
15m
+4/-1 1680m² 2
7671m²

ÜHISKASUTATAV LASTE MÄNGUVÄLJAK 75m²



Keva
29501:001:0810

6 582 400 + 513 450

KADRI KREISMAN
vallavanem

Maamõõtja VELLO KRUIUS
E000376FIE-0001
Litsents 427 MA-k
Meespea 3, Laagri alevik
Harjumaa Tel. 055 45110

LAULASMÄE

HARJUMAA, KEILA VALD, LAUL

| | | | |
|----------|----------|---------------|---------------|
| TAITUR | V.KRUIUS | KP. | 19.12.2005.A. |
| JOONEST. | V.KRUIUS | MAA-ALA PLAAN | |

6582700
513450

| |
|----------------------|
| LAULASMÄE 3 |
| 100% |
| 79m ² 2 |
| 69m ² |

| |
|------------------------|
| LAULASMÄE 2 |
| 15m +4/-1 |
| EK 100% |
| 1607m ² 2 |
| 5376m ² |

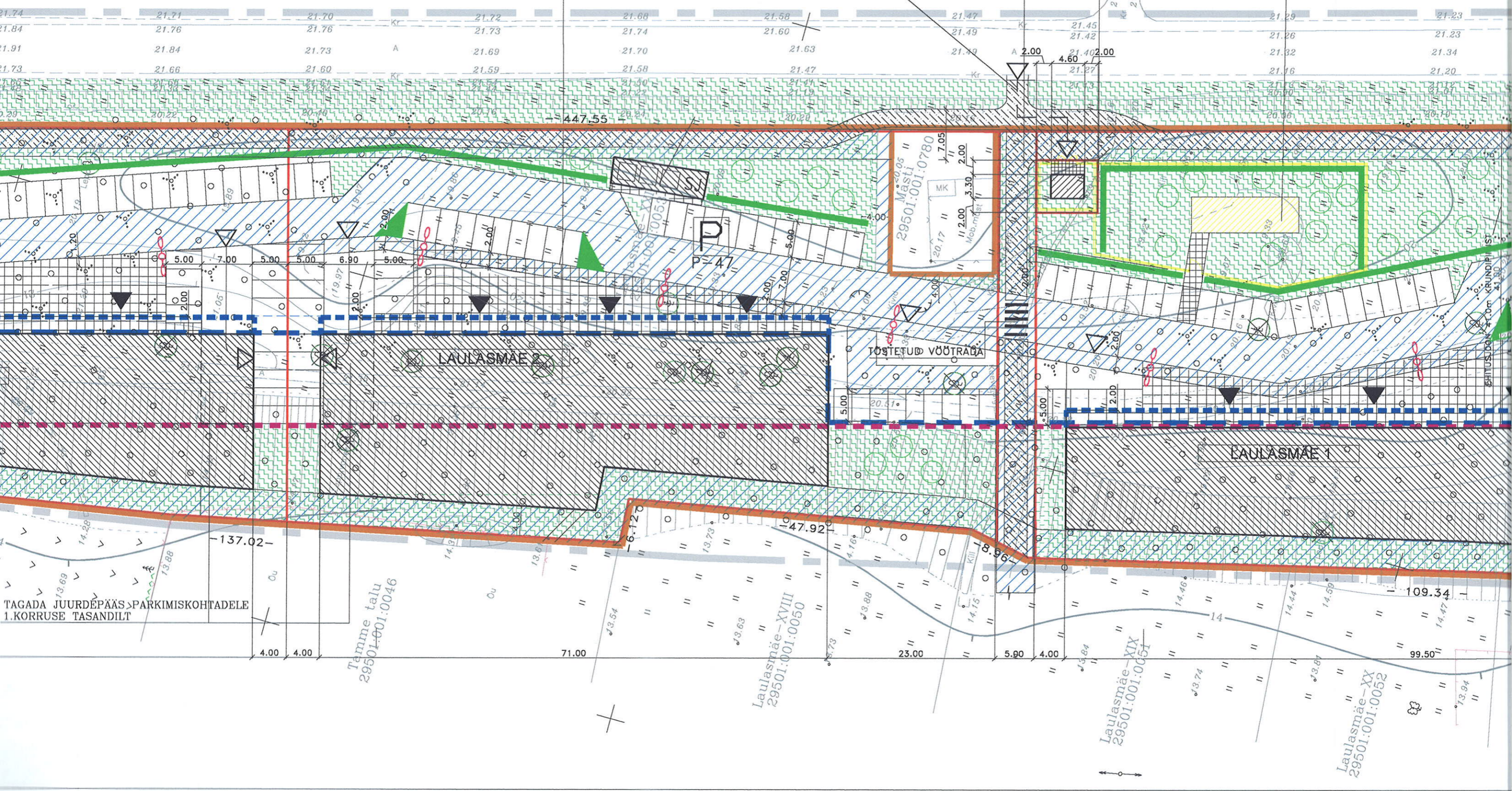
VEOAUTO JUURDESÖIT
TRAFO-ALAJAAMA KINNISTULE

| |
|-------------------|
| LAULASMÄE 4 |
| L 100% |
| - - - |
| 316m ² |

| |
|----------------------|
| LAULASMÄE 5 |
| TH 100% |
| 3 m 1k |
| 16m ² 1 |
| 63m ² |

Tallinn-Rannamõisa-Kloogaranna
29501:007:0416

ÜHISKASUTATAV LASTE MÄNGUVÄLJAK 7



TAGADA JUURDEPÄÄS PARKIMISKOHTADELE
1.KORRUSE TASANDILT

Tamme talu
29501:001:0046

Laulasmae-XVIII
29501:001:0050

Laulasmae-XIX
29501:001:0051

Laulasmae-XX
29501:001:0052



6582700 513450

LAULASMÄE 3

| | | |
|---------|--------------------|---|
| EK 100% | | |
| 15m | 1479m ² | 2 |
| +4/-1 | | |

6069m²

LAULASMÄE 2

| | | |
|---------|--------------------|---|
| EK 100% | | |
| 15m | 1607m ² | 2 |
| +4/-1 | | |

5376m²

SÕIDURAJA TELG

T-11390 Tallinn-Rannamõisa-Kloogaranna

LAULASMÄE TEE

LAULASMÄE 3

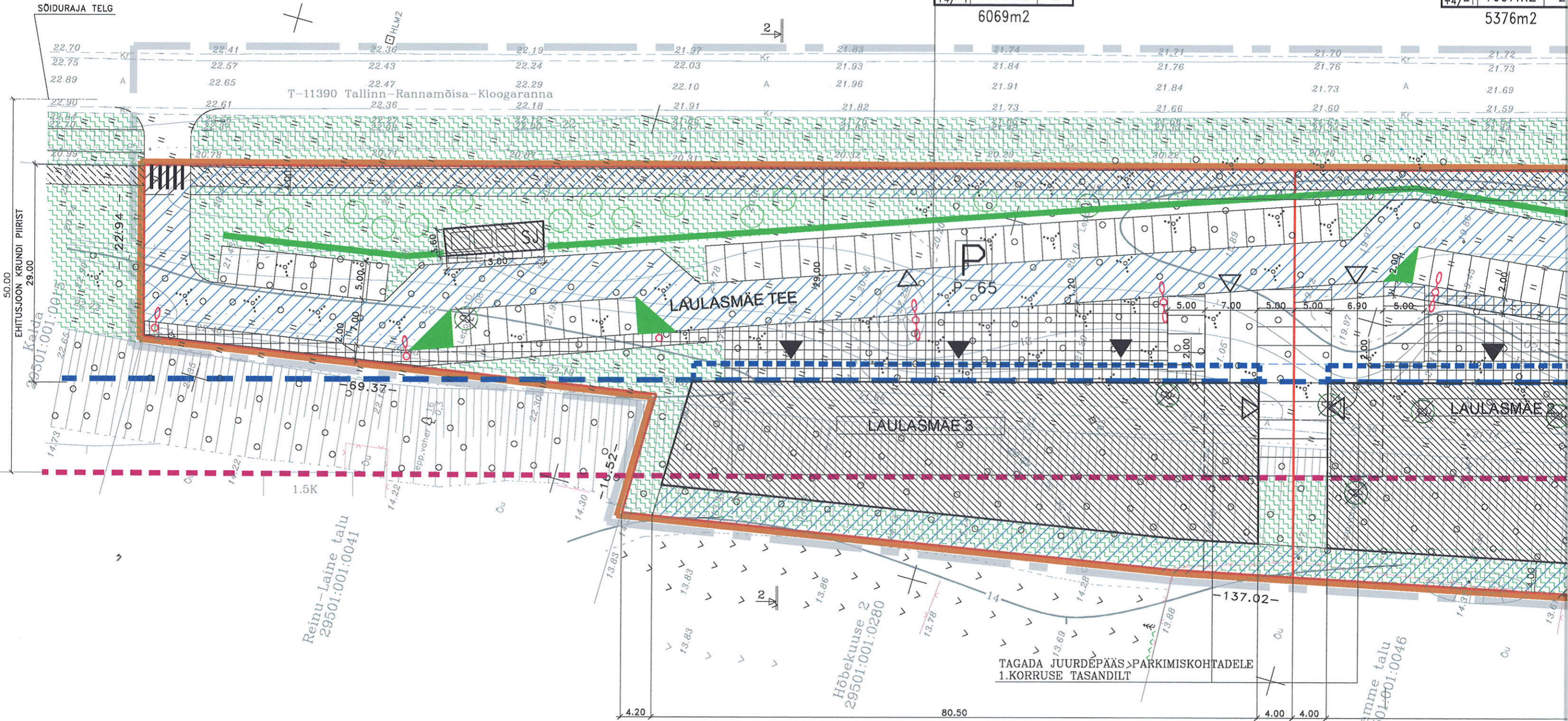
LAULASMÄE 2

TAGADA JUURDEPÄÄS PÄRKIMISKOHTADELE
1.KORRUSE TASANDILT

Reinu-Laine talu
29501:001:0041

Hõbekuuse 2
29501:001:0280

Tamme talu
29501:001:0046



50.00
EHITUSJOO KRUUNDI PIIRIST
Kaldal
29501:001:0015

1.5K

4.20

80.50

4.00

4.00