

SOOJAJUHTIVUS

 $U_c > 0,20$ [W/m²K]

TULEPÜSIVUS

ÕHUMÜRA ISOLATSIOONI INDEKS

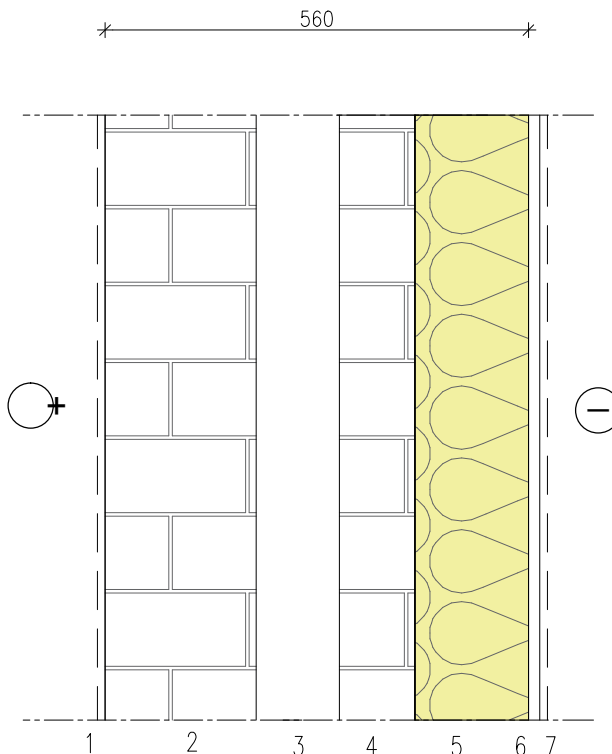
 $R'w \geq 55$ [dB]

LÕÖGIMÜRATASEME INDEKS

-

VÄLISSEIN

VS-02



1	SISEVIIMISTLUS	
2	Kergplokk 100–200 mm	200 mm
3	Õhuvähe – vastavalt ploki laiusele 110–210 mm	~10 mm
4	Kergplokk 100 mm	100 mm
5	SOOJUSTUS– mineraalvill (nt. Isover Fs5+) 150 mm soojuseri juhtivusega $\lambda_D \leq 0,031$ W/mK	150 mm
6	3x armeering (armeerimisese + klaaskiudvõrk)	15 mm
7	VÄLISVIIMISTLUS – krohv	10 mm

Märkused:

Seinatüüpi kasutatakse välisseinas asuvate avade sulgemiseks

Objekti nimi ja aadress:

JÄNEDA HOOLDEKODU EHTUSPROJEKT
 Jäneda külastemaja, Jäneda küla, Tapa vald, Lääne-Virumaa

Joonise pealkiri:

VÄLISSEINA TÕUPLÕIGE VS-02

Joonise nr:

7-03

Mõõtkava:

M 1:10

VHR Projekt OÜ reg. nr 14352576
 Mõra tee 19, Kurepalu küla
 Kastre vald Tartumaa 62113
 Projekteerimine MTR nr EEP004122
 vhr.projekt@gmail.com
 +372 5696 4420

Töönumber:

2025/074A

Projekti staadium:

Põhiprojekt

Projekti osa:

AR

Muudatus:

Kuupäev:

12.05.2026

Kontrollis:

V. Schmidt

Joonestas:

H. Kikkas

Muudatuse kuupäev: