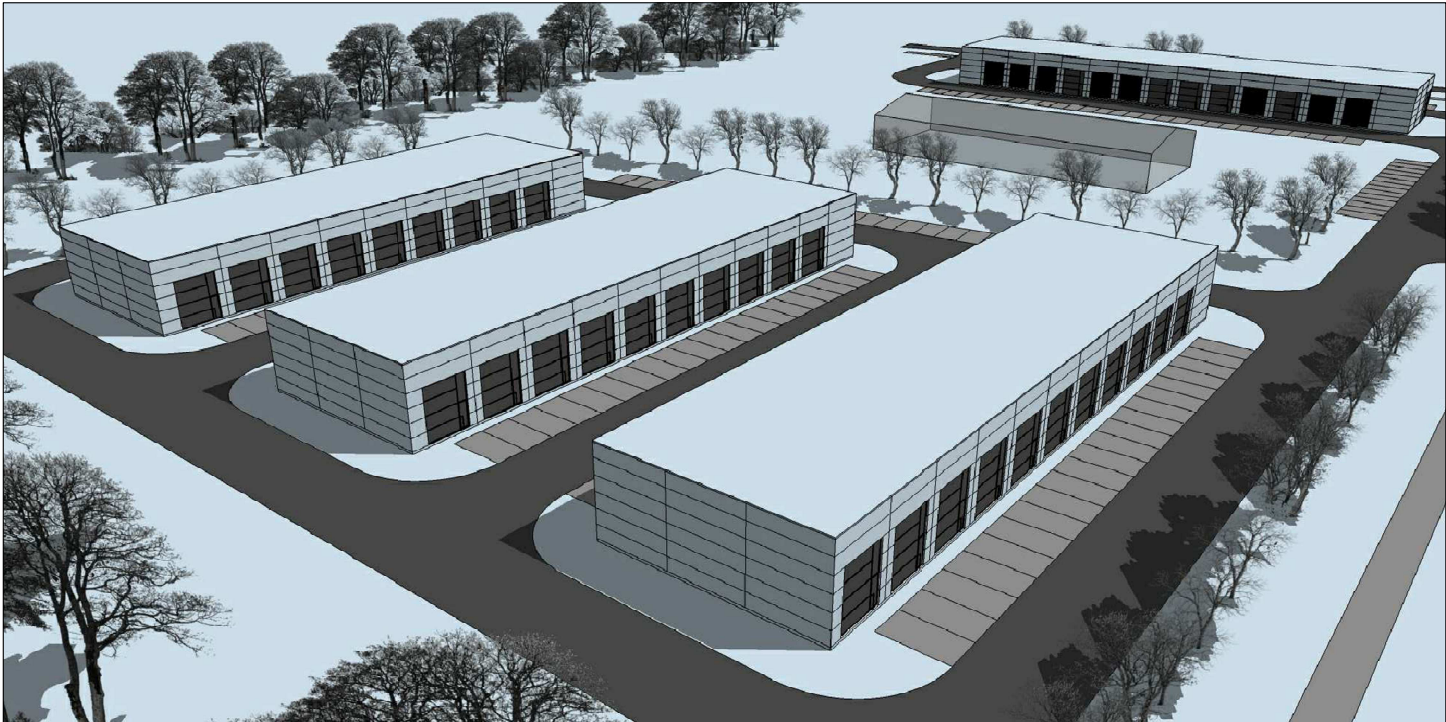




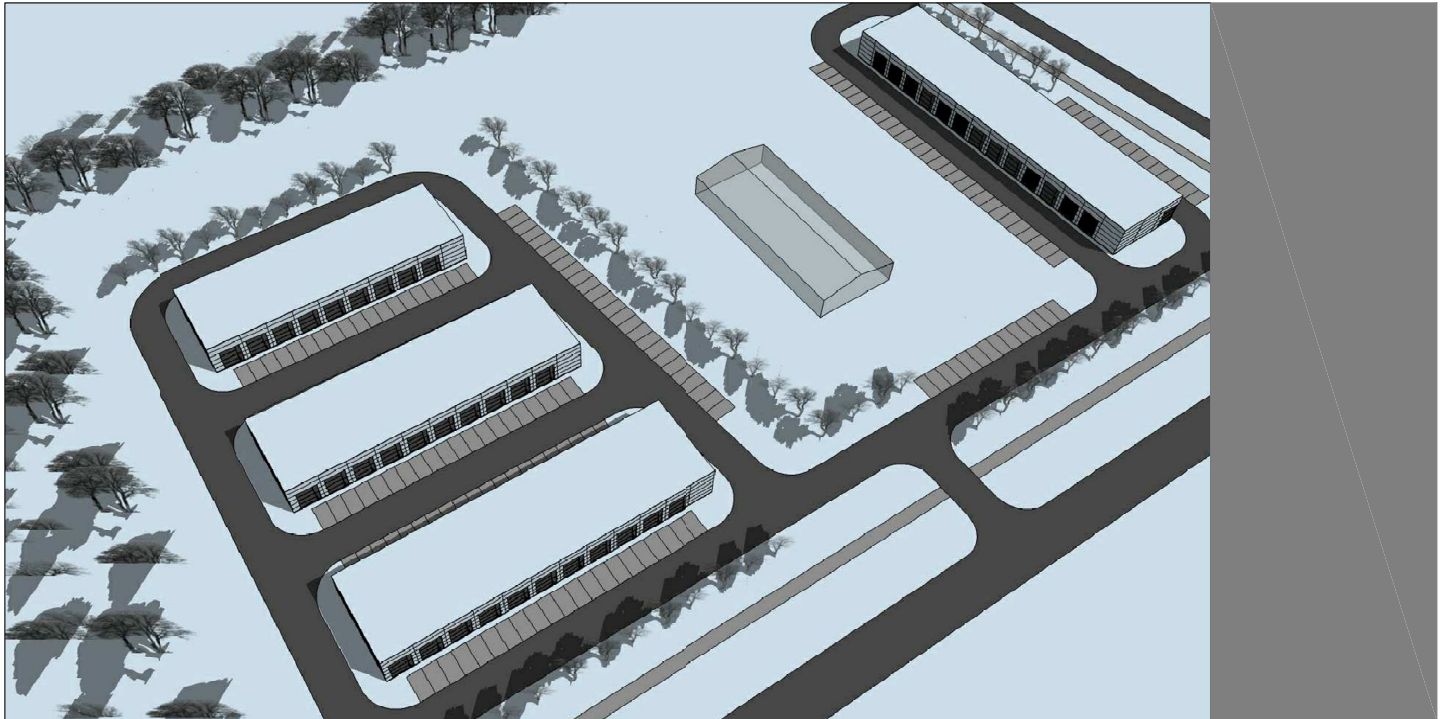
VAADE LADUDELE JUURDEPÄÄSU TEELT



VAADE LADUDELE LINNU LENNULT ELU TEELT



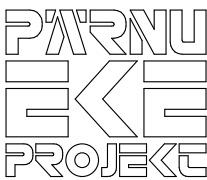
VAADE LADUDELE JUURDEPÄÄSU TEELT (KAGU POOLT)



VAADE LADUDELE LINNU LENNULT KAUBASADAMA TEELT

märkused

1. Mahuline eskiis Arhitektibüroo Pind OÜ, arhitektid Helle-Ann Urgard ja Hardi Lehemaa



| | | | |
|----------------------------------------------------------------------------------------------------------------------------|--------------------|---------------------------------------------------------|----------------------|
| HUVITATUD ISIK | | OBJEKTI NIMETUS | |
| Pärnu Linnavalitsus | | KAUBASADAMA TEE 21 ja T6 KINNISTUTE DETAILPLANEERING | |
| HUVITATUD ISIK | Refton OÜ | Pärnu linn, Audru osavald, Papsaare küla | |
| ARHITEKT | Kristjan Kullerkan | JOONISE NIMI | 1:0.87 |
| | | ILLUSTREERIV JOONIS | |
| KUIUPÄEV | TÖÖ NR. | STADIUM | ERIALA - JOONISE NR. |
| 09. aprill 2025 | 23062 | DP | R1100 |
| D:\OneDrive\EKE\23062 Kaubasadama tee 21 DP\ID_Vektor\A.1_ArchiCAD\23062_DPES_Kaubasadama 21_20250409.pln 10/04/2025 00:47 | | | |

AIA TN 6 PÄRNU ESTONIA
+372 44 59 810 WWW.EKEPROJEKT.EE
MTR EP 10052624 - 0001