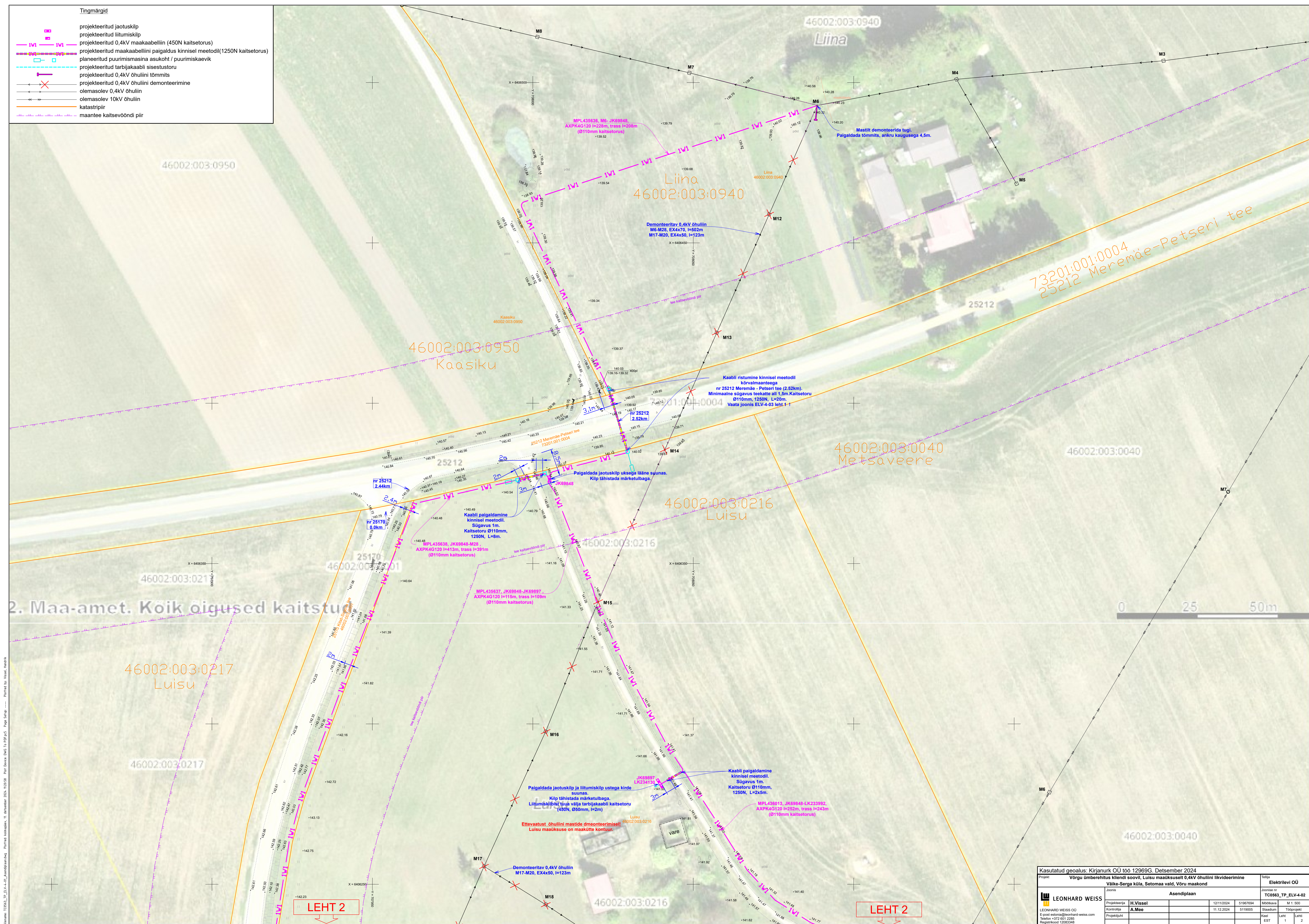


Tingmärgid

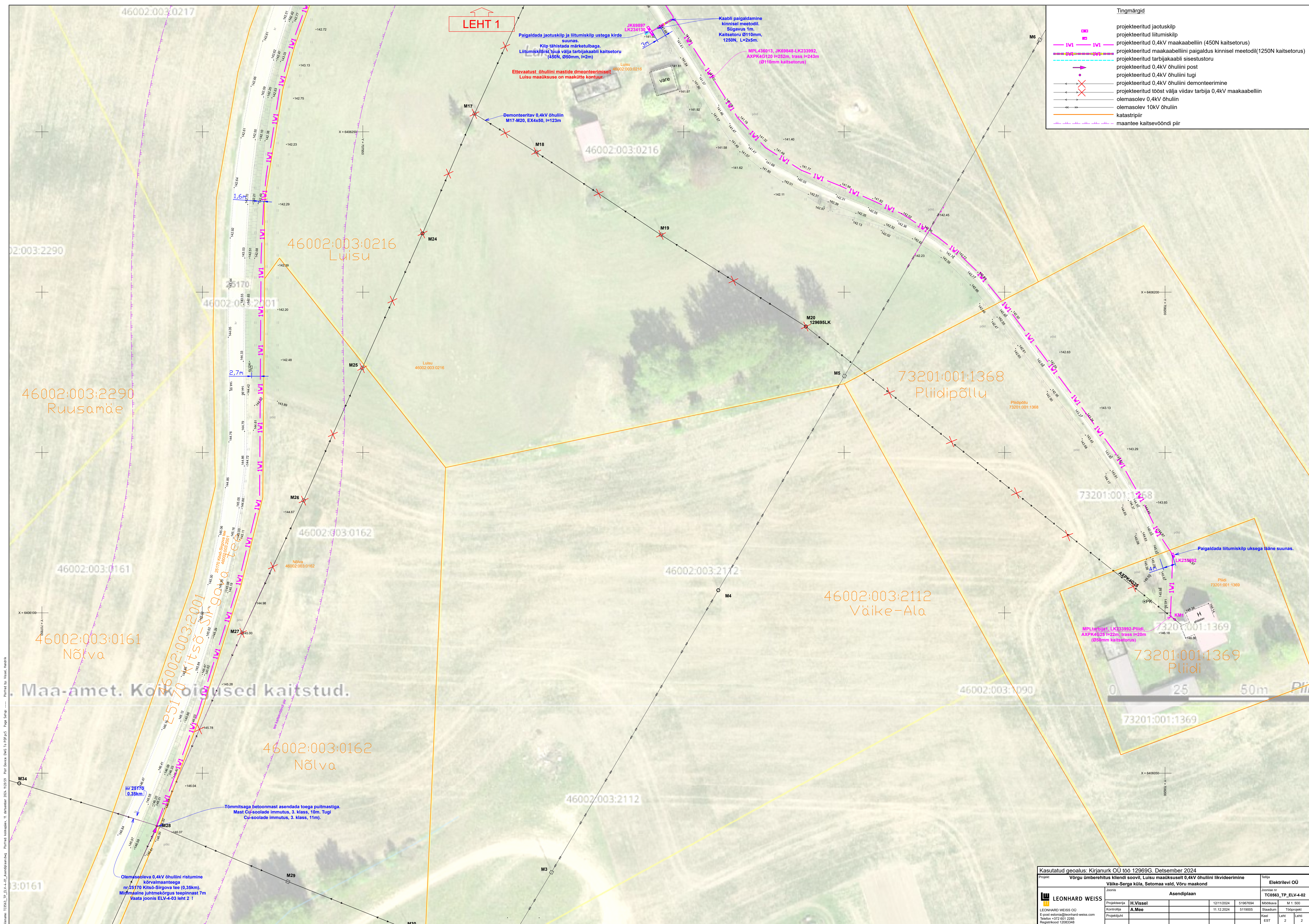
- projekteeritud jaotuskilp
- projekteeritud liitumiskilp
- projekteeritud 0,4kV maakaabelliin (450N kaitsetorus)
- projekteeritud maakaabelliini paigaldus kinnisel meetodil (1250N kaitsetorus)
- planeeritud puurimismasina asukoht / puurimiskaevik
- projekteeritud tarbijakaabli sisestustoru
- projekteeritud 0,4kV õhuliini tõmmits
- projekteeritud 0,4kV õhuliini demonteerimine
- olemasolev 0,4kV õhuliin
- olemasolev 10kV õhuliin
- katastripiir
- maantee kaitsevööndi piir



2. Maa-amet. Koik õigused kaitstud

Pildid: 10563_TP_EL_VL-EL_Arendidokument Pildid: 10563_TP_EL_VL-EL_Arendidokument Pildid: 10563_TP_EL_VL-EL_Arendidokument Pildid: 10563_TP_EL_VL-EL_Arendidokument Pildid: 10563_TP_EL_VL-EL_Arendidokument
 Printed by: Vissel, Ineske

Kasutatud geoaals: Kirjanurk OÜ töö 12969G. Detsember 2024				Tellijä	
Projekt: Võrgu ümberehitus kliendi soovil, Luisu maakuselt 0,4kV õhuliini likvideerimine				Elektritevi OÜ	
Väike-Serga küla, Setomaa vald, Võru maakond				Joonise nr: YC05662_TP_ELV-02	
Asendiplaan					
LEONHARD WEISS	Joonis: H.Vissel	12/11/2024	S190704	Muudatus:	M 1 000
LEONHARD WEISS OÜ	Kontrollija: A.Mee	11.12.2024	S119005	Sisaldus:	Tööpöidet
E-post: esil@leonhard-weiss.com	Projektijuh:			Kaard:	LEHT 1
Telefon: +372 601 2285				EST:	1 2
Registreeritud: 12083148					



Tingmärgid

	projekteeritud jaotuskilp
	projekteeritud liitumiskilp
	projekteeritud 0,4kV maakaabelliini (450N kaitsetorus)
	projekteeritud maakaabelliini paigaldus kinnisel meetodil(1250N kaitsetorus)
	projekteeritud tarbijakaabli sisestorus
	projekteeritud 0,4kV õhuliini post
	projekteeritud 0,4kV õhuliini tugi
	projekteeritud 0,4kV õhuliini demonteerimine
	projekteeritud tööst välja viidav tarbija 0,4kV maakaabelliin
	olemasolev 0,4kV õhuliin
	olemasolev 10kV õhuliin
	katastripiir
	maantee kaitsevööndi piir

LEHT 1

Paigaldada jaotuskilp ja liitumiskilp ustega kirde suunas.
Kilp tähistada märketubaga.
Liitumiskilp ja ust välile tarbijakaabli kaitsetorus (450N, Ø50mm, l=2m)
Etevaatust õhuliini mastide demonteerimisel!
Luisu maakäskuse on maakütte kontuur.

Kaabli paigaldamine kinnisel meetodil.
Sügavus 1m.
Kaitsetoru Ø110mm, 1250N, L=2x5m.
MPL436013, JK69848-LK233992, AXPK4G120 l=282m, trass l=243m (Ø110mm kaitsetorus)

Demonteeritav 0,4kV õhuliin M17-M20, EX4x50, l=123m

46002:003:2290 Ruusamäe

46002:003:0216 Luisu

73201:001:1368 Pliidipõllu

46002:003:0161 Nõlva

46002:003:2112 Väike-Ala

73201:001:1369 Pliidi

Maa-amet. Kõik objektid kaitstud.

46002:003:0162 Nõlva

Tõmmitsaga betoonmast asendada toega puitmastiga.
Mast Cu-soolade immutus, 3. klass, 10m. Tugi Cu-soolade immutus, 3. klass, 11m).

Olemasoleva 0,4kV õhuliini ristumine kõrvalmaantega nr 25170 Kissa-Sirgova tee (0,35km).
Mittämalne juhtekõrgus teepinnast 7m
Vaata joonis ELV-4-03 leht 2 I

Kasutatud geoaals: Kirjanurk OÜ töö 12969G. Detsember 2024

Projekt: Võrgu ümberehitus kliendi soovil, Luisu maakäskuse 0,4kV õhuliini likvideerimine Väike-Serga küla, Setomaa vald, Võru maakond	Tellijä: ElektriEvi OÜ
Joonis: Asendiplaan	Joonis nr: YC05662_TP_ELV-4-02
LEONHARD WEISS OÜ	LEONHARD WEISS OÜ
Projektant: H.Vissel	Projektant: A.Mee
12/11/2024	11/12/2024
51907004	5119005
Mööndus	Teepiir
M1: 003	Leht: 2
2	2

Piltide koostamine: 11. detsember 2024, 10:59. Põh. Inere DNE. Is PDF.ppt. Page Setup. Printed by: Viset, Inere.