

JALGRATTURI KOOLITUSE TÖÖPLAAN

Lääneranna Gümnaasium, 2026, 3. klass

Koolituse alguskuupäev: 12. jaanuar 2026- 04. juuni 2026

Koolitaja Liina Vaimla

Tundide arv: 28 tundi + sõidueksamid

JALGRATTURIKOOLITUSE TÖÖKAVA

Nädal	Teema	Tegevused (koos linkidega)	Õpiväljundid	Tunnid
2. nädal	Sissejuhatav praktiline tund õues	Jalutuskäik kooli ümbruses; ohtlikud kohad; ilmastiku mõju; katse heki tagant; teeületuse ABC; nähtavuse katse.	Tunneb kooliümbruse liikluskeskkonda; mõistab ohtlikke kohti; teab, et kiirustamine põhjustab õnnetusi.	1
3.–4. nädal	Liikluse põhimõisted, viisakus, tee ületamine	Mõisted; Google Streetview ristmikud; Pilgumäng; nähtavuse katse; virtuaaltuur: https://liiklusohutus.agamina.ee/ ; mõisted veebis: liikluskasvatus.ee	Teab liikluse põhimõisteid; teab ohutumaid teeületuskohti; oskab end nähtavaks teha.	3
5.–6. nädal	Korras jalgratas, kiiver, suunamärguanded, asukoht teel	Jalgratta ehitus; kiivri valem 2V1; riietus; pimenurga katse; suunamärguanded; asukoht teel; mängud. KIIVER https://liiklusharidus.transpordiamet.ee/collections/collection/146 JALGRATAS https://liiklusharidus.transpordiamet.ee/collections/collection/187 Õige/vale test „Kas kiiver on peas õigesti? SIIN	Teab korras jalgratta nõudeid; oskab kiivrit reguleerida; oskab anda märguandeid; mõistab pimenurga ohtu.	2

Nädal	Teema	Tegevused (koos linkidega)	Õpiväljundid	Tunnid
		Jalgratturi õppevideo: ratta valimine ja hooldamine Jalgratturi õppevideo: kiivri valimine		
7.–8. nädal	Vasak- ja tagasipööre; jalakäijad; ühissõidukid	Vasakpöörde reegel; tagasipöördekoht; vasakpöörde keelumärk; jalakäijatele tee andmine; ühissõidukipeatus; ohutus. https://learningapps.org/view43756637	Teab, kuidas teha ohutult vasak- või tagasipööret; oskab arvestada jalakäijate ja ühissõidukitega.	3
10.–12. nädal	Parema käe reegel ja sõidueesõigus	Samaliigiliste teede ristmikud; parkla ja õueala näited; mäng „Parema käe reegel“; teeandmise kohustus. https://learningapps.org/view40348770	Teab parema käe reeglit; oskab seda rakendada; tunneb ära teeandmise olukorrad.	3
13.–15. nädal	Liiklusmärgid	Märgirühmad; mäng „Tunne liiklusmärke“; märgid veebis.	Tunneb kuut märgirühma; teab nende tähendusi; oskab märgata ja järgida liiklusmärke.	3
16.–18. nädal	Foorid, reguleerija, teekattemärgised	Foorid; reguleerija märguanded; teekattemärgised; virtuaaltuurid. https://liiklusohutus.agamina.ee/	Teab fooride ja reguleerija märguandeid; tunneb teekattemärgiseid.	3

ÕPPESÕIT

Õppesõidu tund	Teema	Tegevused	Õpiväljundid	Tunnid
Õppesõit 1	Platsiharjutused I	Rattakontroll; pidurdus; sirge sõit; käiguvaetus; aeglussõit; slaalom; kaheksa. https://pilv.transpordiamet.ee/s/DpHvP5YgYKqQomc	Oskab kontrollida ratta tehnilist seisukorda; valitseb ratast; hoiab sirget sõidujoont; pidurdab sujuvalt.	2
Õppesõit 2	Platsiharjutused II	Suunamärguanded; ühe käega sõitmine; pikivahe; erinevad teekatted.	Oskab anda suuna- ja peatumismärguandeid; hoiab tasakaalu; arvestab teistega; kohandab sõitu erinevatel teekatetel.	1
Õppesõit 3	Platsiharjutused III	Jalgrattamängud: aeglussõit, plaksumäng, ajalehepoiss; õpperada.	Arendab sõiduvilumust; reageerib ootamatutele olukordadele; hoiab ohutut pikivahet.	1
Õppesõit 4	Platsiharjutused IV	Sõidueksami I osa harjutused (koridor, slaalom, kaheksa).	Oskab sooritada eksamiharjutusi veatult; kontrollib ratast enne sõitu; kasutab kiivrit õigesti.	2
Õppesõit 5	Liiklusõpe I väike liiklus	Grupisõit; õueala; kergliiklustee; parempöörded; ohutu teeületus; parkimine.	Oskab grupis sõita; hoiab pikivahet; valib ohutu kiiruse; arvestab jalakäijatega; teeb parempöördeid ohutult.	2
Õppesõit 6	Liiklusõpe II	Madala liiklusega ristmikud; eesõigus; vasakpöörde	Oskab liikluses ohutult manööverdada;	1

Õppesõidu tund	Teema	Tegevused	Õpiväljundid	Tunnid
	madal liiklus	vältimine; ohutu teekonna valik.	järgib eesõigust; väldib ohtlikke pöördeid; valib ohutuma teekonna.	

EKSAM

Eksam	Sisu	Tegevused / Lingid	Õpiväljundid	Tunnid
Teooriaeksam	15 küsimust, vaja 13 õiget	Transpordiameti testid	Oskab rakendada õpitud liiklusreegleid; tunneb liiklusmärke; mõistab ohutu liiklemise põhimõtteid.	1 ak t
Sõidueksam I	Platsieksam	Koridor, slaalom, kaheksa; rattakontroll; kiiver; 2 katset	Oskab ratast ohutult valitseda; sooritab platsiharjutused nõuetekohaselt; kasutab turvavarustust õigesti.	0,5 ak t / õpilane
Sõidueksam II	Liikluseksam	Madala liiklusega teed või imiteeritud liiklus; eksamimarsruut	Oskab ohutult liikluses sõita; järgib eesõigust; annab märguandeid; valib ohutu teekonna.	0,5 ak t / õpilane

KASUTATAVAD MATERJALID:

Transpordiameti materjalid <https://liiklusharidus.transpordiamet.ee/collections/collection/154>

<https://liiklus.weebly.com/>

Wordwall testid

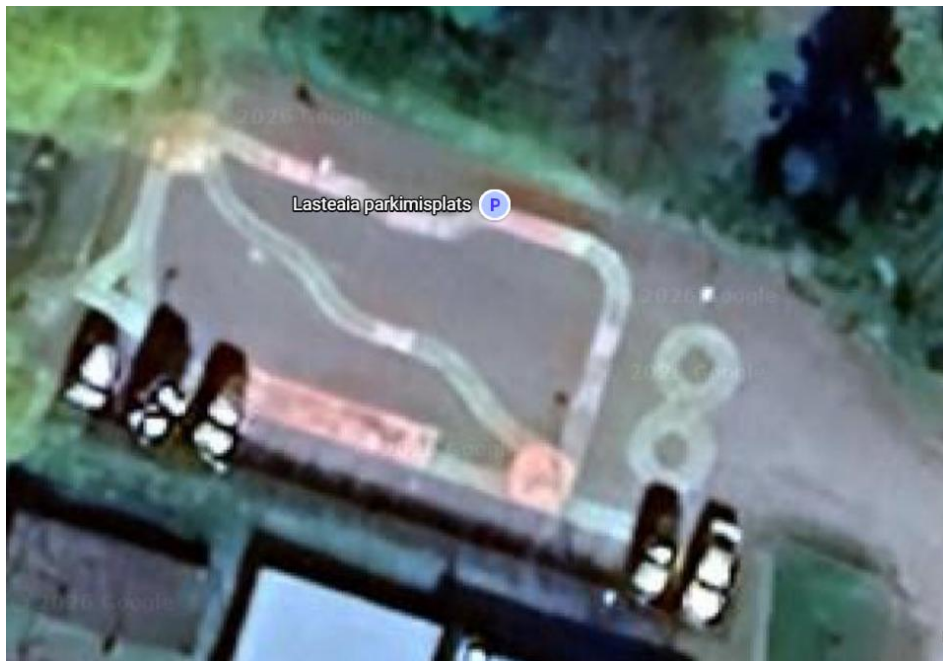
LearningApps testid

SÕIDUEKSAMI KORRALDUS

Lääneranna Gümnaasiumi Lihula tegutsemiskoht – 3. klass

PLATSIEKSAM

Toimumiskoht: Lääneranna Lasteaia liiklusväljak (Aadress: Lasteaia põik 6, Lihula, Lääneranna vald)



Kuvatõmmis Google Maps. Lääneranna Lasteaia Lihula tegutsemiskoha liiklusväljak

Platsil hinnatakse:

- kiivri õiget kasutamist (valem 2V1)
- jalgratta tehnilise korrasoleku kontrolli
- sirge sõidujoone hoidmist
- slaalomit
- kaheksat
- pidurdamist ja peatumist märguande peale
- suunamärguannete andmist
- tasakaalu aeglasel sõidul

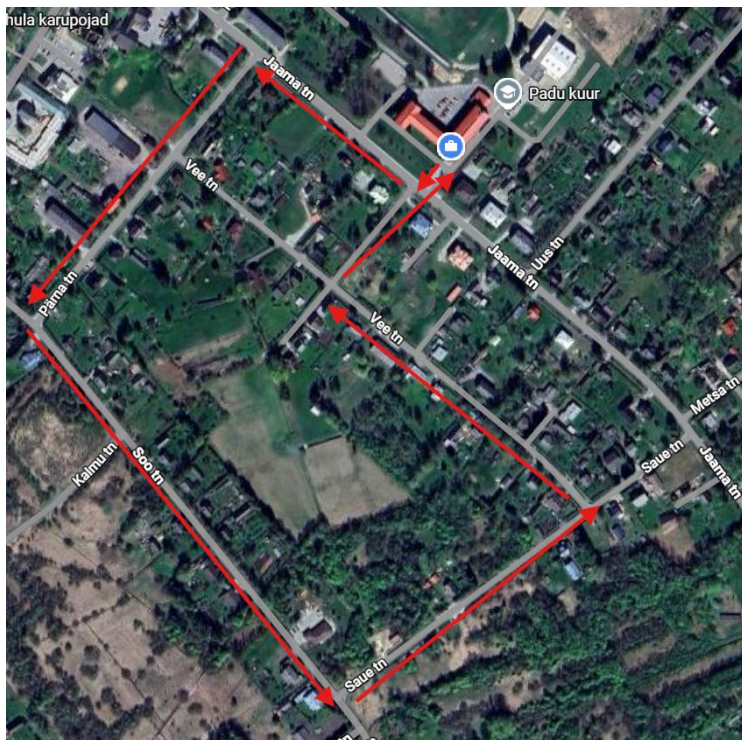
Korraldus:

- I järgu eksam toimub **ühekaupa**.
- Õpilasel on platsiharjutuste sooritamiseks **kuni 10 minutit**.
- Lubatud on **2 katset**.
- Eksamikomisjon jälgib ohutust, tasakaalu, sujuvust ja märguannete õigsust.

SÕIDUEKSAM LIIKLUSES

Sõit vähese liiklusega teedel kooli ümbruses (ohutum kui imiteeritud liiklus, annab realistliku kogemuse)

Marsruut: Koolimaja → Jaama tänav → Pärna tänav → Soo tänav → Saue tänav → Vee tänav → koolimaja



Sõidueksami marsruut. Kuvatõmmis Google Maps

Marsruut on valitud, sest:

- liikluskoormus on väike
- tänavad on lühikesed ja sirged
- ristmikud on selged ja nähtavad
- puuduvad keerulised ringristmikud või foorid
- jalgratturile sobiv keskkond (kõnnitee lähedus Jaama tänaval, madalad kiirused)

EKSAMI ÜLDNÕUDED

Õpilane peab näitama, et ta oskab:

- hoida tähelepanu liiklusel (kõik suunad)
- paikneda õigesti teel
- valida oludele sobiva kiiruse
- anda õigeid ja õigeaegseid märguandeid
- järgida eesõigust ristmikel
- arvestada jalakäijatega
- sooritada pöördeid ilma vastassuunda kaldumata
- valida ohutuma teekonna (sh vasakpöörde vältimine)
- peatuda ja parkida ohutult