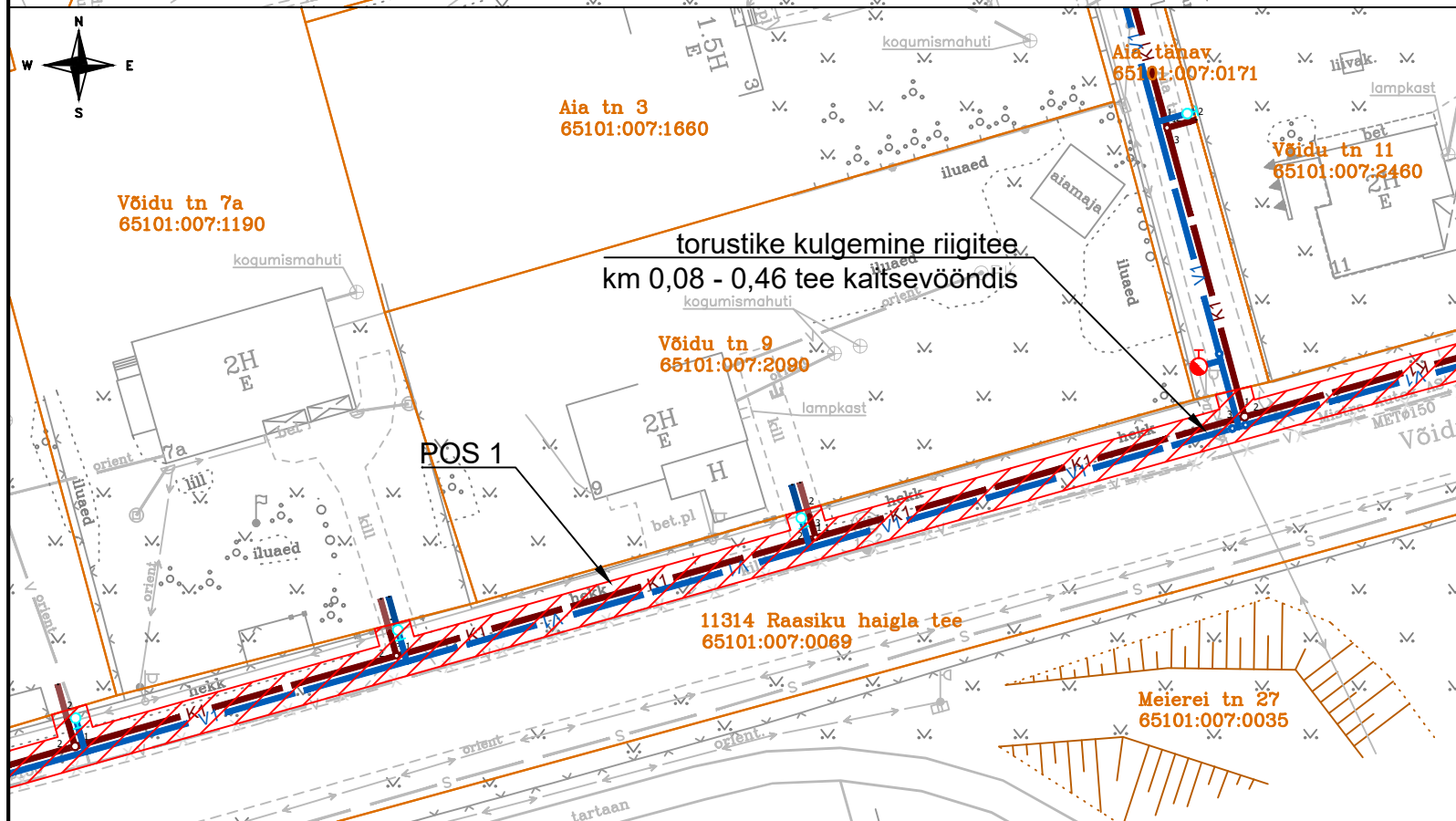
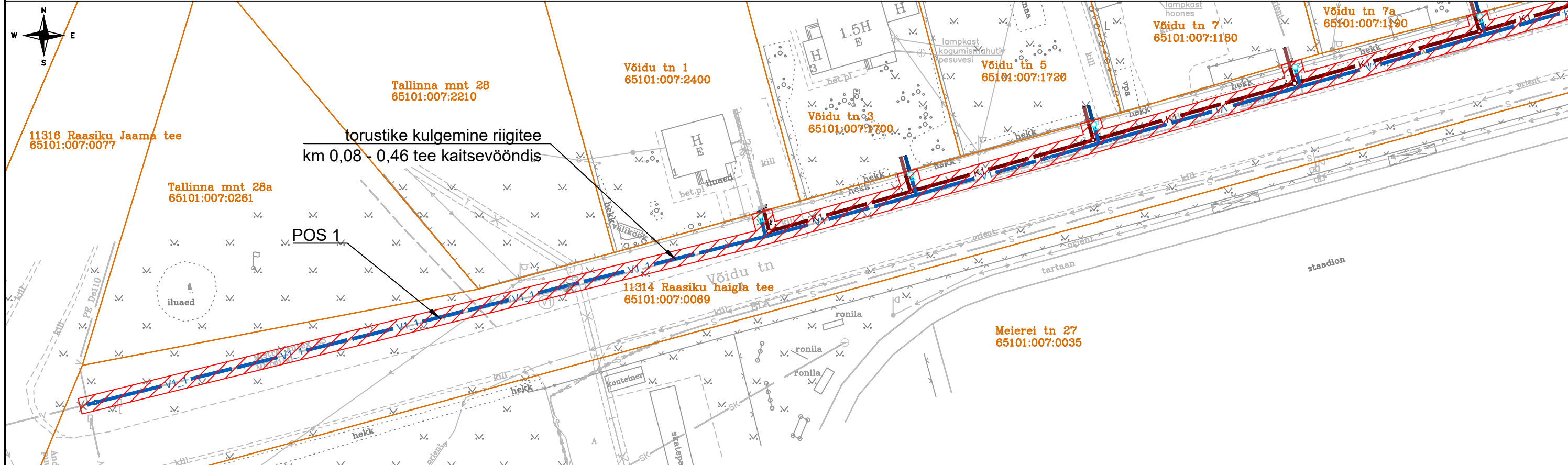




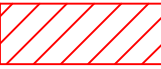


**ISIKLIKU KASUTUSÕIGUSE SEADMISE PLAAN**  
**HARJU MAAKOND, RAASIKU VALD, RAASIKU ALEVIK**  
**11314 Raasiku haigla tee**  
**kat.tunnus 65101:007:0069**  
**M 1:500 A3, LEHT 1/2**



- TINGMÄRGID**
-  Kinnistu piir
  -  V1 Projekteeritud veetorustik
  -  Projekteeritud isevoolne reovee kanalisatsioonitorustik
  -  Projekteeritud hülststoru
  -  IKO seadmise ala
- Rajatise tehnilised andmed:  
 Kasutusõiguse ala: ≈1175 m<sup>2</sup>.
- Projekteeritava torustiku pikkus:
- veetorustik - 492 m;
  - kanalisatsioonitorustik - 366 m;

Jrk nr	IKO ala Pos nr (plaanil)	Kinnistu registriosa number	Katastriüksuse tunnus, nimi ja sihtotstarve	Asukoht riigitee (nr ja nimi) suhtes (lõigu algus ja lõpp km)	IKO ala pindala ruutmeetrites m <sup>2</sup>
1.	Pos 1	12259850	65101:007:0069 11314 Raasiku Haigla tee Transpordimaa 100%	11314 Raasiku Haigla tee ristumine 0.34 km; 0,38 km; 0,42 km. Torustike kulgemine riigitee km 0,08 - 0,46 tee kaitsevööndis.	≈1175 m <sup>2</sup>