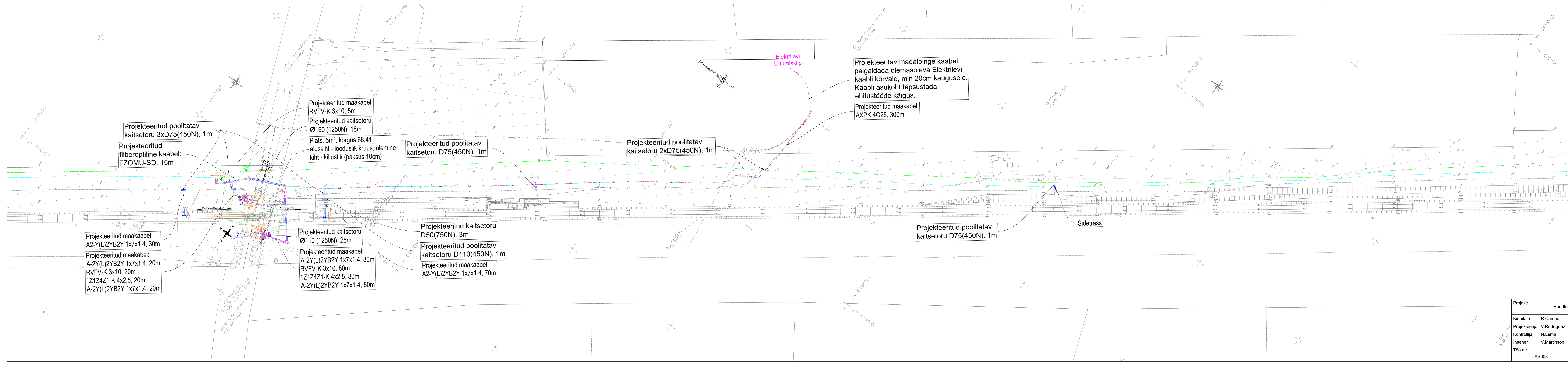


Projekt: Raudteelüesõitude moderniseerimine					Objekti aadress: Kiidjärve raudteelüesõidukoht, Põlva maakond, Põlva vald, Kiidjärve küla, Vastse-Kuuste - Põlva jaamavahe				
Kinnitaja	R.Campo	31.03.23		Vastse-Kuuste - Põlva jaamavahe	Tellija: AS Eesti Raudtee Reg nr. 11575838				
Projekteerija	V.Rodriguez	31.03.23			Projekti koostaja: INGENIERIA Y CONTROL FERROVIARIO S.A. Reg nr. A33877612				
Kontrollija	N.Lema	31.03.23			Seadmete paigutus ja kaablitrass. Raudteelüesõidukoht Kiidjärve km 34,055				
Insener	V.Martinson	31.03.23			Faiili nimi: UAS608_EP_EA-4-01_v03_seadm-paig-kaablitrass-km-34-055				
Töö nr: UAS608		Staadium: EP	Version: 3	Joon. nr: EA-4-01	Mõõtkava: 1:500	Leht: 2/5			



Projekteeritav madalpinge kaabel paigaldada olemasoleva Elektrilevi kaabli kõrvale, min 20cm kaugusele. Kaabli asukoht täpsustada ehitustööde käigus.

Projekteeritud maakabel: AXPX 4G25, 300m

Projekteeritud poolitatav kaitsetoru 2xD75(450N), 1m

Projekteeritud poolitatav kaitsetoru D75(450N), 1m

Projekteeritud maakabel: RVFV-K 3x10, 5m

Projekteeritud kaitsetoru Ø160 (1250N), 18m

Plats, 5m², kõrgus 68,41 aluskiht - looduslik kruus, ülemine kiht - killustik (paksus 10cm)

Projekteeritud poolitatav kaitsetoru 3xD75(450N), 1m

Projekteeritud kiiberoptiline kaabel: FZOMU-SD, 15m

Projekteeritud maakabel A2-Y(L)2YB2Y 1x7x1.4, 30m

Projekteeritud maakabel: A-2Y(L)2YB2Y 1x7x1.4, 20m
RVFV-K 3x10, 20m
1Z1Z4Z1-K 4x2.5, 20m
A-2Y(L)2YB2Y 1x7x1.4, 20m

Projekteeritud kaitsetoru Ø110 (1250N), 25m

Projekteeritud maakabel: A-2Y(L)2YB2Y 1x7x1.4, 80m
RVFV-K 3x10, 80m
1Z1Z4Z1-K 4x2.5, 80m
A-2Y(L)2YB2Y 1x7x1.4, 80m

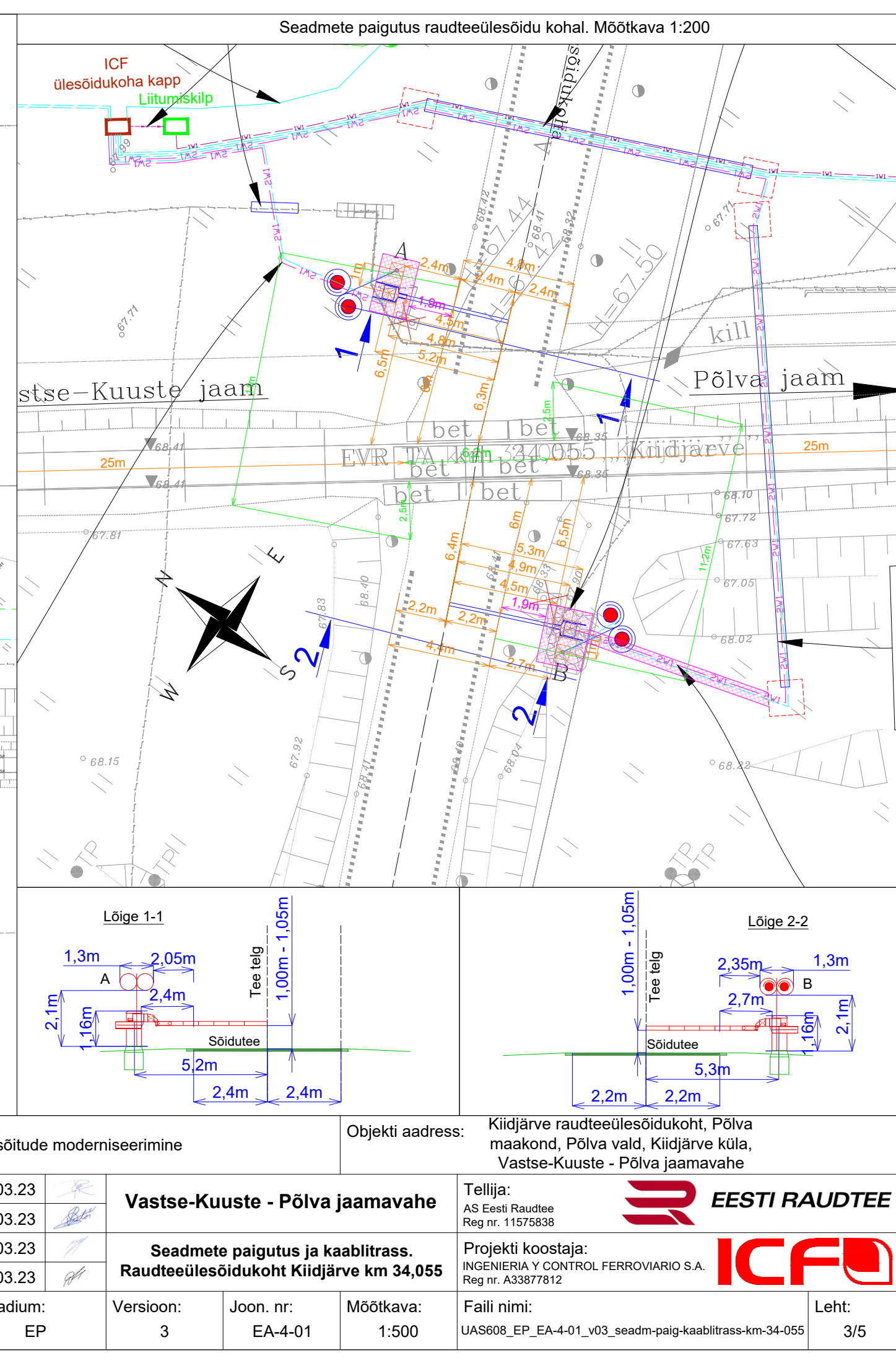
Projekteeritud kaitsetoru D50(750N), 3m



Projekteeritud poolitatav kaitsetoru D110(450N), 1m

Projekteeritud maakabel A2-Y(L)2YB2Y 1x7x1.4, 70m

Projekteeritud poolitatav kaitsetoru D75(450N), 1m

Sidetrass



Projekt: Raudteesõitude moderniseerimine					Objekti aadress: Kiidjärve raudteesõidukoht, Põlva maakond, Põlva vald, Kiidjärve küla, Vastse-Kuuste - Põlva jaamavahe	
Kinnitaja	R.Campo	31.03.23		Vastse-Kuuste - Põlva jaamavahe		
Projekteerija	V.Rodríguez	31.03.23				
Kontrollija	N.Lema	31.03.23				
Insener	V.Martinson	31.03.23				
Töö nr: UAS608		Stadium: EP	Version: 3	Joon. nr: EA-4-01	Mõõtkava: 1:500	Leht: 3/5

