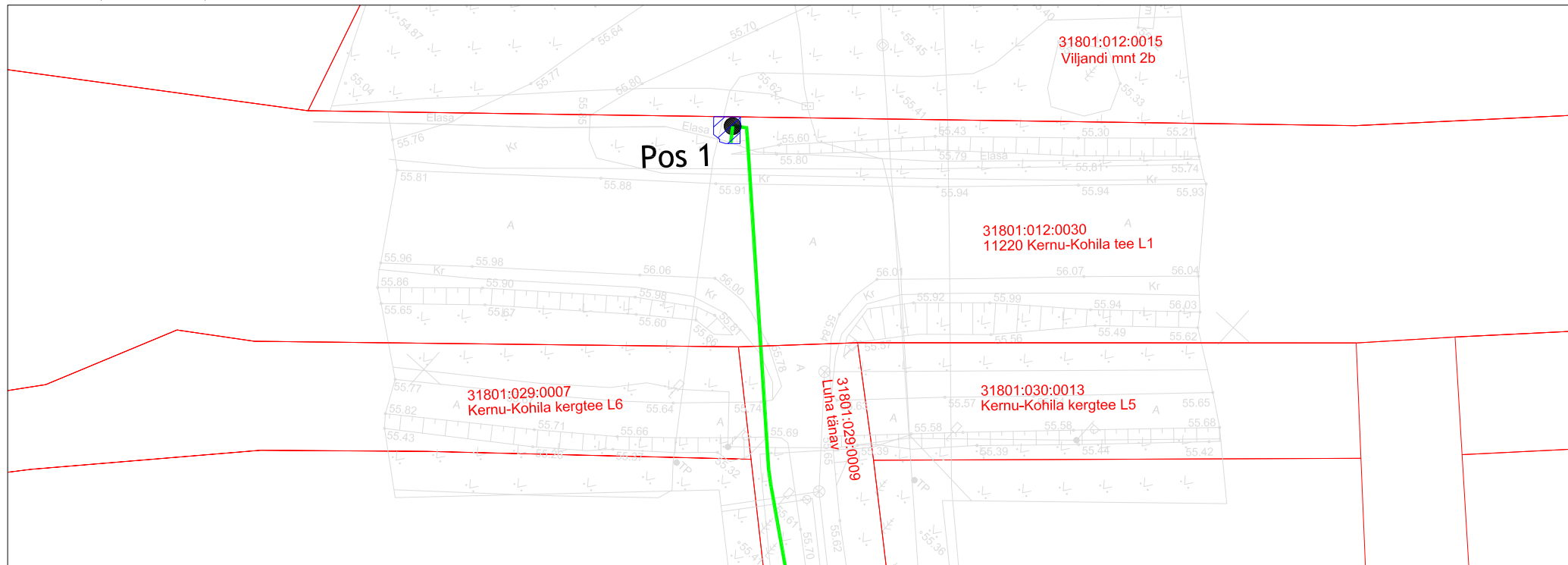


Isikliku kasutusõiguse seadmise plaan





Aasa tn 8, 10, 19, 21, 23 Kohila alev Kohila vald Rapla maakond, sideprojekt
Töö nr: VT2074

11220 Kernu-Kohila tee L1
Katastritunnus 31801:012:0030
Registriosia nr 5620150

M 1:500 (1 cm = 5 m), A4



TINGMÄRGID:

-  Katastriüksuse piir
-  Projekteeritud side maakaabelliin
-  Projekteeritud sidekaev
-  Kasutusõiguse ala 5 m2

Jrk nr	IKÕ ala Pos nr (plaanil)	Kinnistu registriosia number	Katastriüksuse tunnus, nimi ja sihtotstarve	Asukoht riigitee (nr ja nimi) suhtes (lõigu algus ja lõpp km)	Ala pindala m2
1	Pos 1	5620150	11220 Kernu-Kohila tee L1 Katastritunnus 31801:012:0030 Transpordimaa	11220 Kernu-Kohila tee L1 km-l 16,24	5 m2

Koostaja:
Keskkonnaprojekt OÜ
Taotleja:
Eesti Lairiba Arenduse SA