



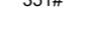

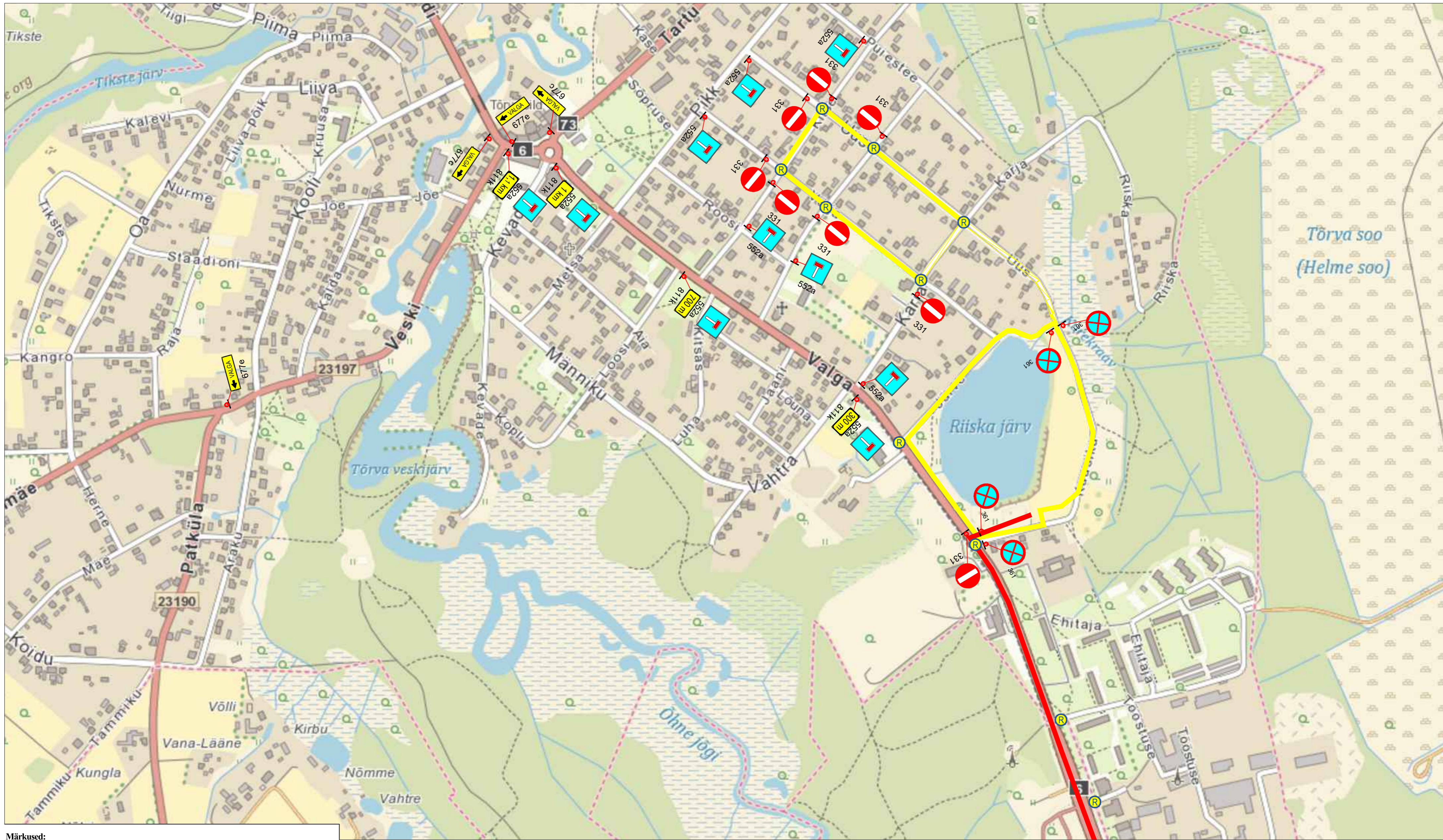


Märkused:

1. Muud olemasolevad liiklusmärgid, mis lähevad vastuollu antud ajutise chitusaegse liiklusskeemiga, tuleb kinnikatta.
2. Vajadusel korrigeerida liiklusskeem tööetapil olukorra kohaseks.
3. Vajadusel lisada objektile täiendavaid liiklusmärke.
4. Ajutised chitusaegsed liiklusmärgid tuleb paigaldada nii, et nad on liiklejale üheselt mõistetavad ja arusaadavad.
5. Tagada kogu chitustööde vältel ajutiste liiklusmärkide püstitolek ja loetavus.
6. Joonist lugeda märgitud numbrite järgi.

LEPPEMÄRGID	
	Ratas
	Jooks
	Paigaldatav ajutine liiklusmärk
	30
	70
	Olemasolev liiklusmärk

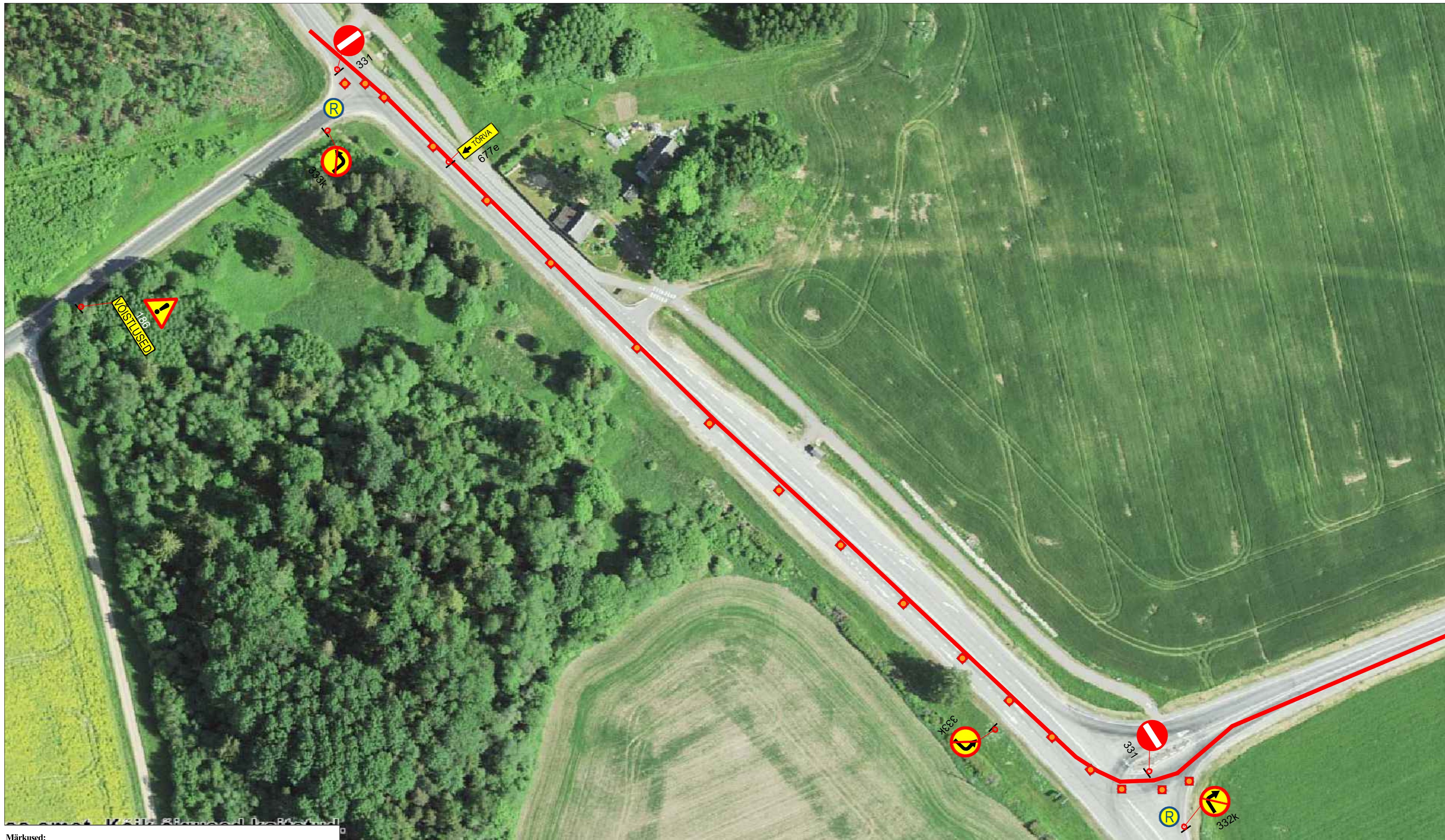
 Turu 63, 51004, Tartu, Telefon: +372 5248 400 E-post: lõunaliiklus@gmail.com	Projekti nimetus: Tõrva triatlon	Kuupäev 23.03.2026
	Objekti asukoht: Tõrva ja Tõrva vald	Töö nr: 134/22
Koostas: Indrek Vähi	Joonis nr: 1 - (3)	
Tellija:	Joonis: Ajutine liikluskorraldusskeem	Mootkava



Märkused:

1. Muud olemasolevad liiklusmärgid, mis lähevad vastuollu antud ajutise chitasaege liikluskeemiga, tuleb kinnikatta.
2. Vajadusel korrigeerida liikluskeem tööetapil olukorra kohaseks.
3. Vajadusel lisada objektile täiendavaid liiklusmärke.
4. Ajutised chitasaeused liiklusmärgid tuleb paigaldada nii, et nad on liiklejale üheselt mõistetavad ja arusaadavad.
5. Tagada kogu chitusetööde vältel ajutiste liiklusmärkide püstitolek ja loetavus.
6. Joonist lugeda märgitud numbrite järgi.

LEPPEMÄRGID		 Turu 63, 51004, Tartu, Telefon: +372 5248 400 E-post: lounaliiklus@gmail.com	Projekti nimetus: Tõrva triatlon	Kuupäev 23.03.2026
Ratas	Paigaldatav ajutine liiklusmärk		Objekti asukoht: Tõrva ja Tõrva vald	Töö nr: 134/22
Jooks	Olemasolev liiklusmärk	Koostas: Indrek Vähi	Joonis nr : 2 - (3)	Mõotkava
		Tellijä:	Joonis: Ajutine liikluskorralduskeem	



Märkused:

1. Muud olemasolevad liiklusmärgid, mis lähevad vastuollu antud ajutise chitusaegse liiklusskeemiga, tuleb kinnikatta.
2. Vajadusel korrigeerida liiklusskeem tööetapil olukorra kohaseks.
3. Vajadusel lisada objektile täiendavaid liiklusmärke.
4. Ajutised chitusaegsed liiklusmärgid tuleb paigaldada nii, et nad on liiklejale üheselt mõistetavad ja arusaadavad.
5. Tagada kogu chitustööde vältel ajutiste liiklusmärkide püstitolek ja loetavus.
6. Joonist lugeda märgitud numbrite järgi.

LEPPEMÄRGID		 Turu 63, 51004, Tartu, Telefon: +372 5248 400 E-post: lõunaliiklus@gmail.com	Projekti nimetus:	Kuupäev
Ratas	Paigaldatav ajutine liiklusmärk		Koostas: Indrek Vähi Tellija:	Tõrva triatlon
Jooks	Olemasolev liiklusmärk	Objekti asukoht:		Tõrva ja Tõrva vald
			Joonis:	Joonis nr : 3 - (3)
			Möötkava	