



* Väljavoolu äärikud, üleminekud jms ei kuulu IWS'i tarnesse

Pos.	Nimetus	Materjal	Mõõdud
1	Soojustatud luuk	PE	640x1100
2	Käsi, teleskoopne	AISI316	270x1620
3	Tuulutustoru, vandalismikindel	PE	2xD110
4	Soojustatud teenindusava	PE	640x1100
5	Redel, libisemiskindlate astmetega	AISI316	300x345x 2450
6	Tõstekett, teenindusplatvormile	AISI316	3 mm
7	Korpus	PE100	ID1600, SN4 (3815)
8	Nivooanduri toru	PE100	D110 SDR33
9	Väljavoolutoru	PE100	D90-D110 SDR17
10	Survetoru kolmik	AISI316	DN80
11	Kummikiitsiiber AVK	Malm, epoksiidkattega	DN80
12	Tagasilöögiklapp, NBR kuuliga AVK	Malm, epoksiidkattega	DN80
13	Survetoru	PE100	D90 SDR17 (1763)
14	Ujuk-lüliti	-	2xMS1
15	Pumba juhtsiin	AISI316	D60,3x 4150
16	Nugasiiber AVK + spindlipikendus	Malm, epoksiidkattega	DN200
17	Pump		Grundfos SLV.80.80.60
18	Kiirühendus, pumbale	Malm, epoksiidkattega	DN80
19	Pumpla põhi, terasarmeeritud	PE/Betoon	155 mm
20	Vabäärikud	PP/Teras	DN80
21	Poldid, mutrid, seibid	AISI316	M16
22	Survetoru peale kolmikut	PE100	D90 SDR17
23	Juhtautomaatikakilbi alus	PE	400x1100
24	Kulumõõtja SIEMENS	Teras	DN80
25	Teenindusplatvorm	PE100/AISI316	30 mm
26	Juhtautomaatika kilp IWS	Teras	400x1050
27	Raudbetoonist koormusplaat	Raudbetoon	2200x2200x200

Joonistas:	L.Roomet 04.11.2025	Reoveepumpla ID1600 STRONG		
Kinnitas:		Infralink OÜ- Kengu, Vissi küla (Emajõe VV)		
www.iwsgroup.ee		Mass: kg	Tootekood:	Rev.
Innovative Water Systems		NA	L007419	0

NIVELL EHTUS OÜ Nivell Ehitus OÜ / Magdaleena tn 15-13 Tallinn Harjumaa 11312 Tel. 7 488 756 / 56874449 mario_maekivi@hotmail.com Reg nr. 11402055 MTR nr. EEP003264		Tellija	OMA Trading OÜ, Maido Rõivas	Töö nr. 25-02
		Töö	Kengu tee detailplaneeringuala teede, veevarustus- ja kanalisatsioonitorustike ehitusprojekt	Stadium TP
		Objekt	Kengu, Vissi küla, Nõo vald, Tartumaa	Kuupäev 06.11.2025
		Joonis	Reoveepumpla	Mõõtkava 1:100
		Projekti juht	Magnar Mäekivi	Joonise nr. VK-6-03-1
		Projekteerija	Magnar Mäekivi	
		Projekteerija		
		Joonestaja		

* Pumpla varustada raudbetoonist koormusplaadiga 2200 mm x 2200 mm x 200 mm.

** Siirdmik survetorule ja pumba kiirühendus tuleb paigaldada vastavalt vajadusele, kui pumba väljuv ots on väiksem kui DN80.

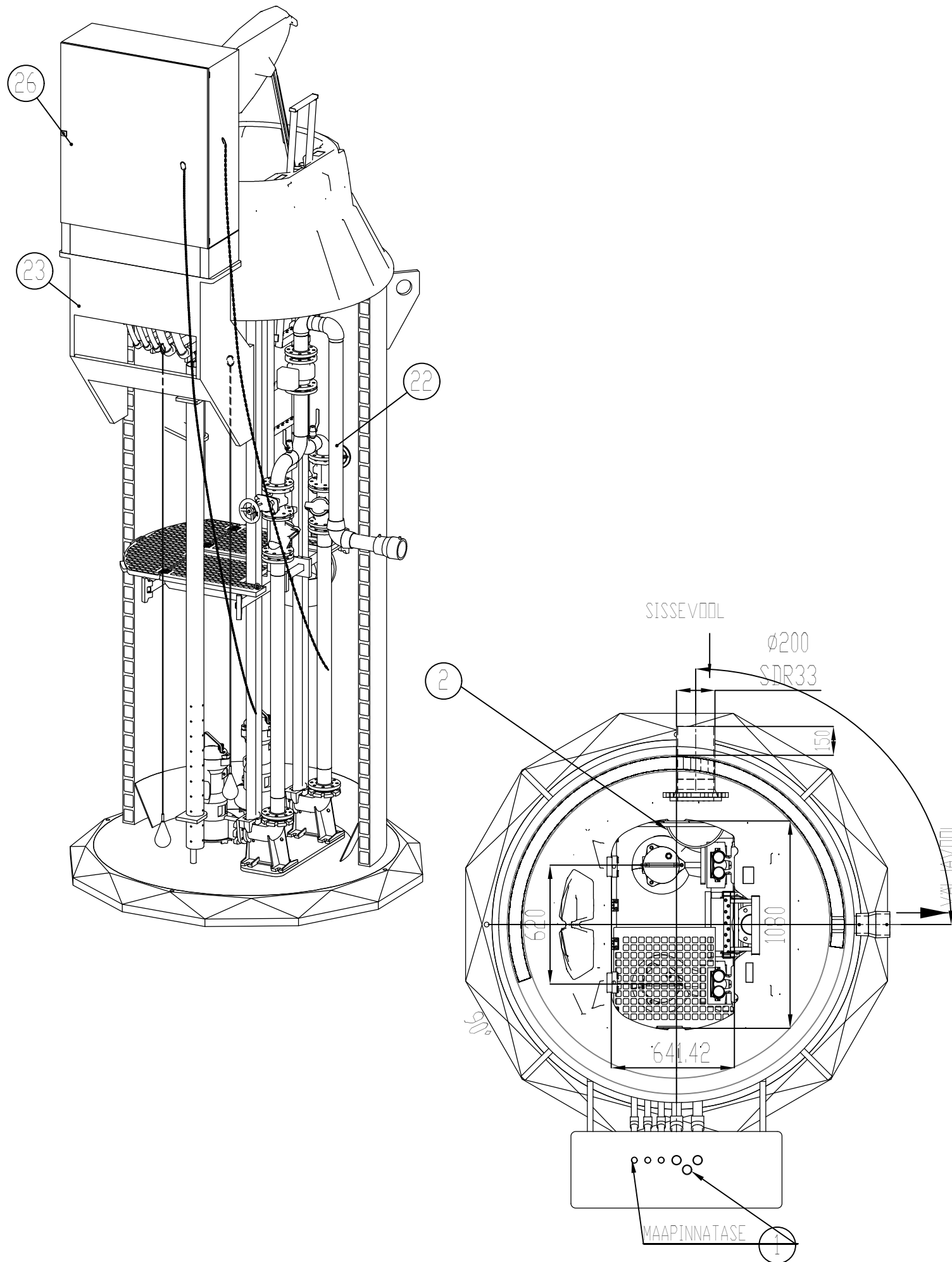


* Väljavoolu äärikud, üleminekud jms ei kuulu IWS'i tarnesse

Pos.	Nimetus	Materjal	Mõõdud
1	Soojustatud luuk	PE	640x1100
2	Käsi, teleskoopne	AISI316	270x1620
3	Tuulutustoru, vandalismikindel	PE	2xD110
4	Soojustatud teenindusava	PE	640x1100
5	Redel, libisemiskindlate astmetega	AISI316	300x345x 2450
6	Tõstekett, teenindusplatvormile	AISI316	3 mm
7	Korpus	PE100	ID1600, SN4 (3815)
8	Nivooanduri toru	PE100	D110 SDR33
9	Väljavoolutoru	PE100	D90-D110 SDR17
10	Survetoru kolmik	AISI316	DN80
11	Kummikiitsiiber AVK	Malm, epoksiidkattega	DN80
12	Tagasilöögiklapp, NBR kuuliga AVK	Malm, epoksiidkattega	DN80
13	Survetoru	PE100	D90 SDR17 (1763)
14	Ujuk-lüliti	-	2xMS1
15	Pumba juhtsiin	AISI316	D60,3x 4150
16	Nugasiiber AVK + spindlipikendus	Malm, epoksiidkattega	DN200
17	Pump		Grundfos SLV.80.80.60
18	Kiirühendus, pumbale	Malm, epoksiidkattega	DN80
19	Pumpla põhi, terasarmeeritud	PE/Betoon	155 mm
20	Vabaäärikud	PP/Teras	DN80
21	Poldid, mutrid, seibid	AISI316	M16
22	Survetoru peale kolmik	PE100	D90 SDR17
23	Juhtautomaatikakilbi alus	PE	400x1100
24	Kulumõõtja SIEMENS	Teras	DN80
25	Teenindusplatvorm	PE100/AISI316	30 mm
26	Juhtautomaatika kilp IWS	Teras	400x1050
27	Raudbetoonist koormusplaat	Raudbetoon	2200x2200x200

Joonistas:	L.Roomet 04.11.2025	Reoveepumpla ID1600 STRONG		
Kinnitas:		Infralink OÜ- Kengu, Vissi küla (Emajõe VV)		
www.iwsgroup.ee		Mass: kg	Tootekood:	Rev.
Innovative Water Systems		NA	L007419	0

NIVELL EHITUS OÜ Nivell Ehitus OÜ / Magdaleena tn 15-13 Tallinn Harjumaa 11312 Tel. 7 488 756 / 56874449 mario_maeikivi@hotmail.com Reg nr. 11402055 MTR nr. EEP003264		Tellija	OMA Trading OÜ, Maido Rõivas	Töö nr. 25-02
		Töö	Kengu tee detailplaneeringuala teede, veevarustus- ja kanalisatsioonitorustike ehitusprojekt	Stadium TP
		Objekt	Kengu, Vissi küla, Nõo vald, Tartumaa	Kuupäev 06.11.2025
Projektijuht		Magnar Mäekivi	Joonis	Mõõtkava 1:100
Projekteerija		Magnar Mäekivi		Joonise nr. VK-6-03-2
Joonestaja				



* Pumpla varustada raudbetoonist koormusplaadiga 2200 mm x 2200 mm x 200 mm.
** Siirdmik survetorule ja pumba kiirühendus tuleb paigaldada vastavalt vajadusele, kui pumba väljuv ots on väiksem kui DN80.