

Maatoiming nr 202409207577

Piirikirjeldus

Piiripunktidega seotud maatükid

91801:006:0373, 91801:006:0640, , 91801:006:0720,
91801:006:0680, 91801:006:0630, 91801:006:1530,
91701:001:1401, 91801:006:1390

Katastrimõõdistamise aeg

22. september 2024 kuni 19. detsember 2024

Katastrimõõdistamise tulemus

Piiripunkti nr skeemil	Koordinaadid	Piiripunkti liik	Piiripunkti tunnus	Piirimärgi paigaldamine
13	X = 6418190.48 Y = 674128.86	VEEKOGU_TELJE_- PUNKT	100003741263	ETAK
14	X = 6418185.36 Y = 674129.97	VEEKOGU_TELJE_- PUNKT	100003741245	ETAK
15	X = 6418175.04 Y = 674133.8	VEEKOGU_TELJE_- PUNKT	100004827861	ETAK
16	X = 6418171.98 Y = 674131.17	METALLTORU	100001698761	OLEMASOLEV
18	X = 6418141.05 Y = 674038.71	METALLTORU	100001394775	OLEMASOLEV
20	X = 6418137.58 Y = 674016.16	METALLTORU	100005197628	PAIGALDATUD
22	X = 6418115.42 Y = 674017.02	TEEMAA_SERVA_- PUNKT	100005197630	ARVUTUSLIK
23	X = 6418101.7 Y = 674017.62	TEEMAA_SERVA_- PUNKT	100005197631	ARVUTUSLIK
25	X = 6418083.92 Y = 674022.19	TEEMAA_SERVA_- PUNKT	100005197633	ARVUTUSLIK
11	X = 6418232.12 Y = 674119.41	VEEKOGU_TELJE_- PUNKT	100002515058	ETAK
12	X = 6418215.88 Y = 674123.36	VEEKOGU_TELJE_- PUNKT	100003741262	ETAK
31	X = 6418034.87 Y = 674168.69	METALLTORU	100005197639	PAIGALDATUD
32	X = 6418044.41 Y = 674171.88	TEEMAA_SERVA_- PUNKT	100001768933	ARVUTUSLIK

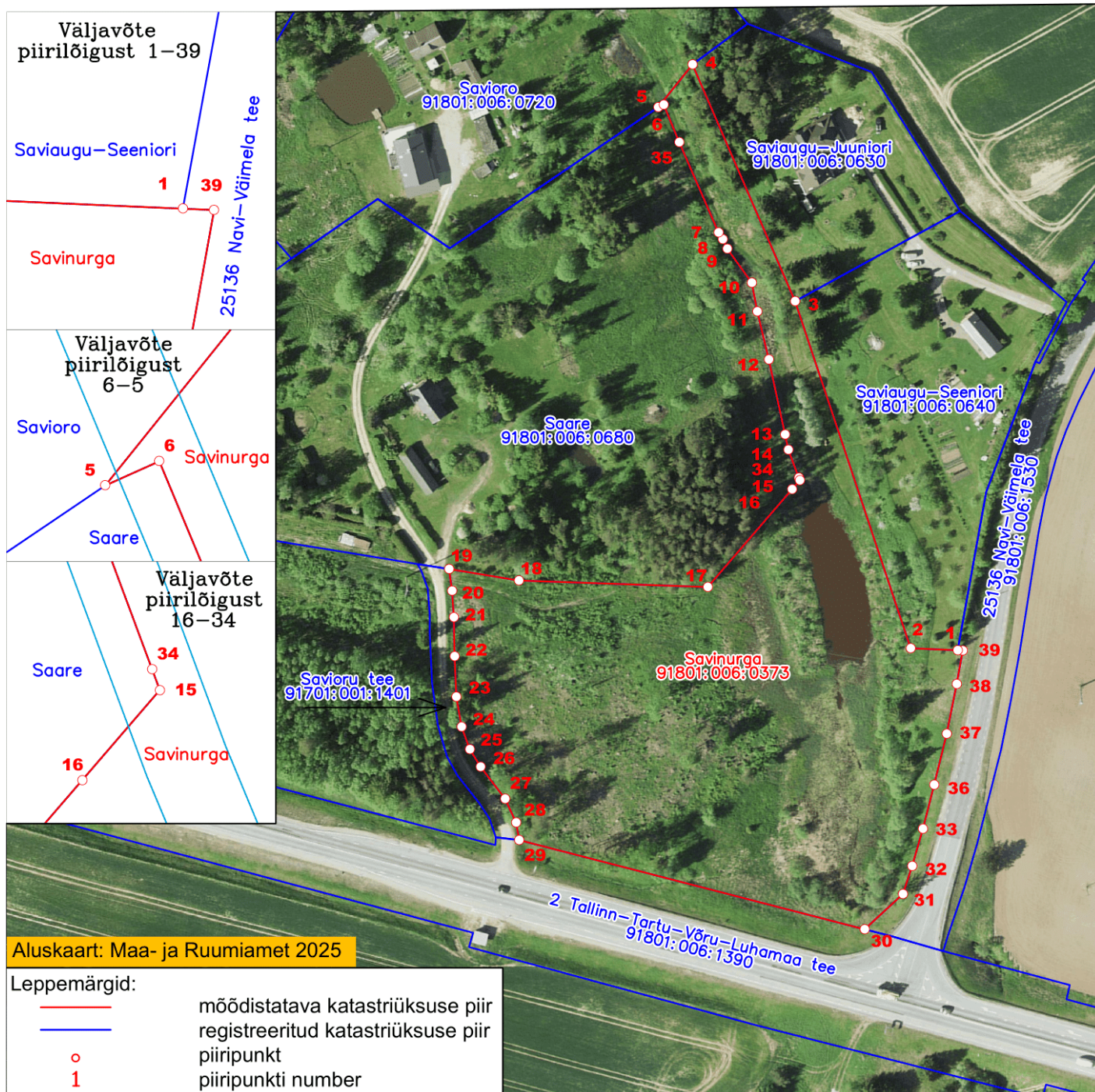
33	X = 6418056.96 Y = 674175.49	TEEMAA_SERVA_- PUNKT	100001768932	ARVUTUSLIK
27	X = 6418067.14 Y = 674034.06	TEEMAA_SERVA_- PUNKT	100005197635	ARVUTUSLIK
28	X = 6418059.08 Y = 674037.83	TEEMAA_SERVA_- PUNKT	100005197636	ARVUTUSLIK
6	X = 6418302.18 Y = 674087.73	VEEKOGU_TELJE_- PUNKT	100003741246	ETAK
5	X = 6418301.36 Y = 674085.9	METALLTORU	100000410685	OLEMASOLEV
7	X = 6418258.91 Y = 674106.29	VEEKOGU_TELJE_- PUNKT	100003741250	ETAK
1	X = 6418117.45 Y = 674187.22	METALLTORU	100000526217	OLEMASOLEV
4	X = 6418315.77 Y = 674097.48	METALLTORU	100001549734	OLEMASOLEV
10	X = 6418241.91 Y = 674117.55	VEEKOGU_TELJE_- PUNKT	100003741261	ETAK
2	X = 6418118.15 Y = 674171.35	METALLTORU	100000526219	TAASTATUD
30	X = 6418022.97 Y = 674155.72	METALLTORU	100005197638	PAIGALDATUD
26	X = 6418077.98 Y = 674025.77	TEEMAA_SERVA_- PUNKT	100005197634	ARVUTUSLIK
24	X = 6418091.5 Y = 674019.38	TEEMAA_SERVA_- PUNKT	100005197632	ARVUTUSLIK
17	X = 6418138.88 Y = 674102.68	METALLTORU	100001693347	TAASTATUD
8	X = 6418256.59 Y = 674107.72	VEEKOGU_TELJE_- PUNKT	100003741253	ETAK
34	X = 6418175.88 Y = 674133.49	VEEKOGU_TELJE_- PUNKT	100007497860	ETAK
29	X = 6418053.2 Y = 674038.83	METALLTORU	100005197637	PAIGALDATUD
19	X = 6418144.93 Y = 674015.14	METALLTORU	100005197626	PAIGALDATUD
3	X = 6418235.64 Y = 674132.23	METALLTORU	100000526218	TAASTATUD
9	X = 6418253.43 Y = 674109.29	VEEKOGU_TELJE_- PUNKT	100003741258	ETAK
21	X = 6418128.62 Y = 674016.76	TEEMAA_SERVA_- PUNKT	100005197629	ARVUTUSLIK
36	X = 6418071.88 Y = 674179.32	TEEMAA_SERVA_- PUNKT	100007497857	ARVUTUSLIK
35	X = 6418289.44 Y = 674093.03	VEEKOGU_TELJE_- PUNKT	100007497861	ETAK

39	X = 6418117.38 Y = 674188.98	TEEMAA_SERVA_- PUNKT	100007497856	ARVUTUSLIK
38	X = 6418105.96 Y = 674186.93	TEEMAA_SERVA_- PUNKT	100007497858	ARVUTUSLIK
37	X = 6418089.15 Y = 674183.49	TEEMAA_SERVA_- PUNKT	100007497859	ARVUTUSLIK

Muud tähtsust omavad asjaolud

Märkuse nr skeemil	Märkus
701	<p>NR:2 (METALLTORU). Taastatud tuginedes Saviaugu-Seeniori katastriüksuse varasema mõõtmisega saadud koordinaatidele ning sarnase nihkega mis on lähimatel maastikul olemasolevatel piirimärkidel, skeemil nr 1 ja 4.</p> <p>NR:3 (METALLTORU). Taastatud tuginedes Saviaugu-Seeniori ja Saviaugu-Juuniori katastriüksuse varasema mõõtmisega saadud koordinaatidele ning sarnase nihkega mis on lähimatel maastikul olemasolevatel piirimärkidel, skeemil nr 1 ja 4.</p> <p>NR:17 (METALLTORU). Taastatud Saare katastriüksuse joonepikkuste ning sisenukade järgi tuginedes maastikul olemasolevatele piirimärkidele, skeemil nr 16 ja 18.</p> <p>NR:19 (METALLTORU). Paigaldatud Saare katastriüksuse piirisirgele ja 4,0m kaugusele teede hargnemise kohast.</p> <p>NR:20 (METALLTORU). Paigaldatud 4,0m kaugusele Savioru tee teljest.</p> <p>NR:29 (METALLTORU). Piirimärk on paigaldatud arvestusega, et asetseb 20,0m kaugusel 2 Tallinn-Tartu-Võru-Luhamaa tee teljest ning 4,0m kaugusel Savioru tee teljest.</p> <p>NR:30 (METALLTORU). Piirimärk on paigaldatud vastavalt Savinurga katastriplaani kujutatule ja arvestusega, et asetseks 20,0m kaugusel 2 Tallinn-Tartu-Võru-Luhamaa tee teljest.</p> <p>NR:31 (METALLTORU). Piirimärk on paigaldatud vastavalt Savinurga katastriplaani kujutatule ja arvestusega, et asetseks 9,5m kaugusel 25136 Navi-Väimela tee teljest.</p>

Lisa 1



Kommentaar: Piir kulgeb piiripunktide 39-1-2-3-4-5-6; 15-16-17-18-19-20; 29-30-31 vahel sirgjooneliselt piiripunktist piiripunkti. Piir kulgeb piiripunktide 20-21-22-23-24-25-26-27-28-29 vahel mööda teemaaserva 4.0m kaugusel tee teljest. Piir kulgeb piiripunktide 31-32-33-36-37-39-39 vahel mööda teemaaserva 9.5m kaugusel tee teljest. Piir kulgeb piiripunktide 6-35-7-8-9-10-11-12-13-14-34-15 vahel mööda veekogu telge.