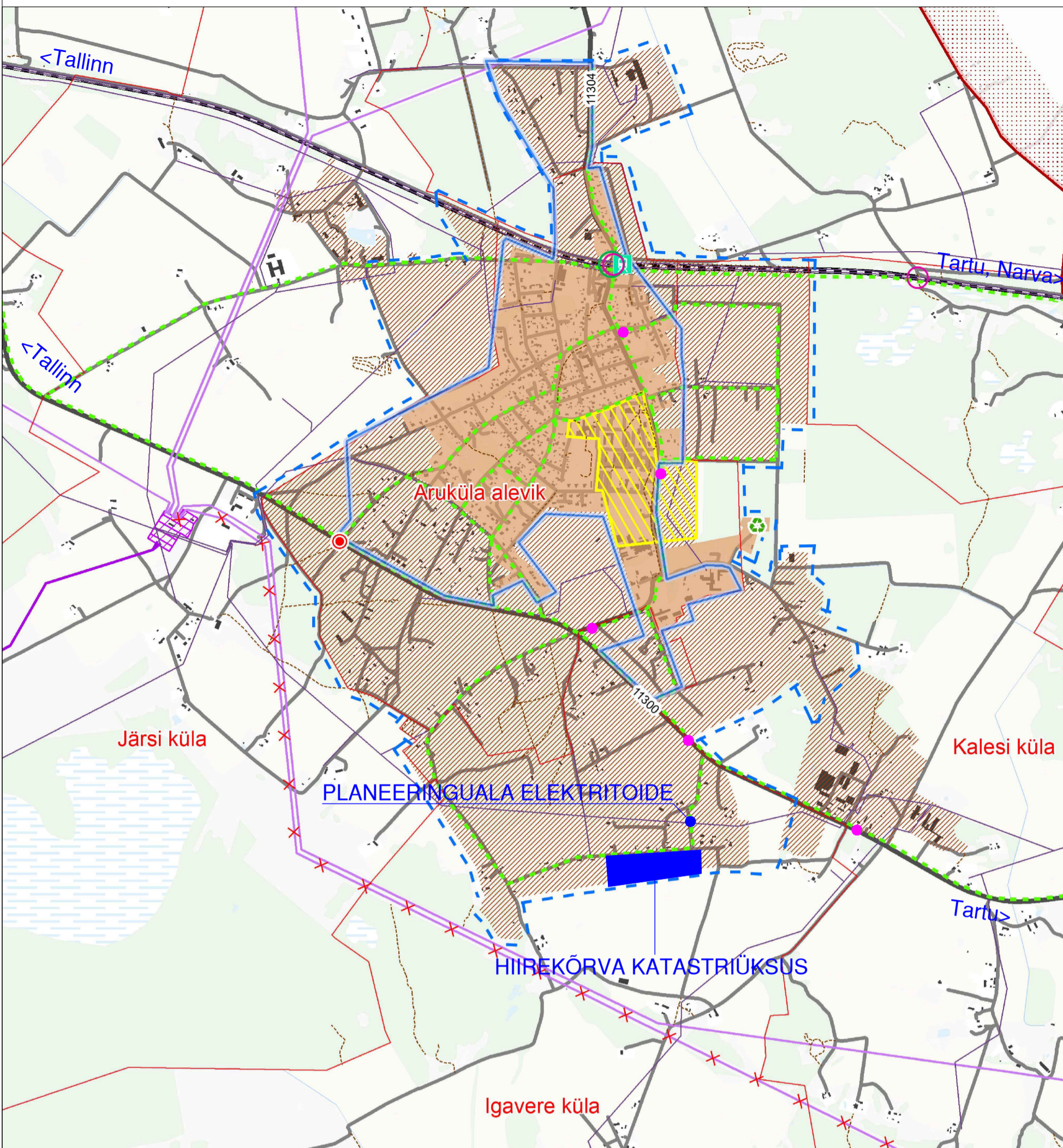
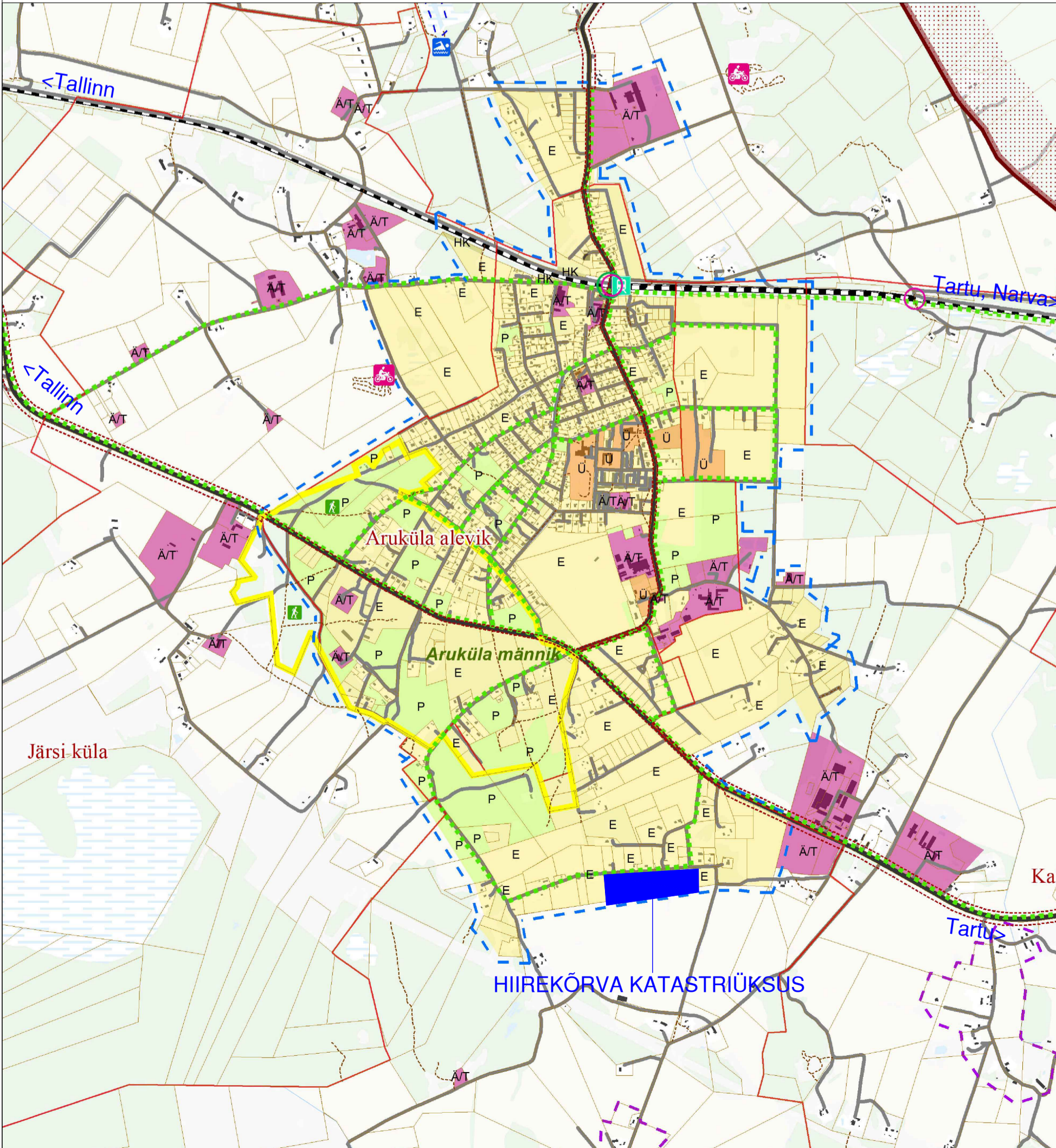


VÄLJAVÕTE RAASIKU VALLA ÜLDPLANEERINGU TEHNILISE TARISTU PLAANIST



- ### Leppemärgid
- Raasiku valla piir
 - Küla piir
 - Tiheasustusala
 - Elektrialajaam
 - 330 kV elektriliin
 - 220 kV elektriliin
 - 110 kV elektriliin
 - Likvideeritav elektriliin
 - Alla 35 kV elektriliin
 - Ühisveevärgiala
 - Kavandatav reoveekogumisala
 - Olemasolev reoveekogumisala
 - Kaugküttepiirkond
 - ♻️ Jäätmejaam
 - ✈️ Lennuväli
 - Kergliiklustee
 - Raudtee
 - 🚉 Rongijaam
 - 🚉 Rongi peatuskoht
 - ◯ Ametlik ülekäiguukoht
 - ◯ Ametlik ülesõidukoht
 - ✂️ Jalakäijate läbipääsu vajadus
 - ⊙ Kahetasandilise riste vajadus kergliiklejatele
 - ◯ Kahetasandilise riste vajadus sõidukitele
 - Bussipeatus

VÄLJAVÕTE RAASIKU VALLA ÜLDPLANEERINGU MAAKASUTUSE PLAANIST



- ### Aluskaart
- Kõrvalmaantee
 - Tee/tänav
 - Rada
 - Raudtee
 - Hooned
 - Õueala
 - Märgala
 - Turbaväli
 - Puittaimestik
 - Lage ala
 - Haritav maa
 - Seisuveekogu
- ### LEPPEMÄRGID
- Raasiku valla piir
 - Asustusüksuse piir
 - Katastripiir
 - ✈️ Supluskoht
 - ♻️ Terviserada
 - Kergliiklustee
 - Üleminekuala
 - Tiheasustusala / detailplaneeringu koostamise kohustusega ala
 - ✈️ Lennuväli
 - 🏊 Lasketiir
 - 🏊 Motospordi krossirada
 - Ehituskeeluvöönd
 - Maantee kaitsevöönd
 - Aruküla männik
 - Külaplats
 - 🚉 Rongijaam
 - 🚉 Rongi peatuskoht
 - ◯ Ametlik ülekäiguukoht
 - ◯ Ametlik ülesõidukoht
- ### MAKASUTUS
- E Elamu maa-ala
 - Ü Ühiskondliku hoone maa-ala
 - A/T Äri- ja tootmise maa-ala
 - P Puhke ja looduslik maa-ala
 - AA Aianduse maa-ala
 - AR Arengu maa-ala
 - HK Kaitsehaljastuse maa-ala
 - L Liikluse maa-ala
 - S Kalmistu maa-ala
 - TM Mäetööstuse maa-ala

KONTAKTIVÕONDI ANALÜÜSI ALUSEKS VÕETUD RAASIKU VALLA ÜLDPLANEERING HIIREKÕRVA KATASTRIOKSUSE JA LÄHIALA DETAILPLANEERING

objekti aadress HIIREKÕRVA, IGAVERE KÜLA, RAASIKU VALD	joonise nimetus KONTAKTIVÕONDI ANALÜÜS	mõõtkava 1:20000
tellija	staadium DETAILPLANEERING	töö nr. 2020051180
OÜ BUUNE PROJEKT	projekti osa DP	joonise nr. 02
Saariku, Hageri küla, Kohila vald 79706 Tel: +372 520 4371 E-post: juhan.pold@gmail.com	disain arhitekt Juhan Pöld	mudatus /
MTR EP0001771 MUINSUSKAITSE E 566/2011	koostatud 15.03.2021	Tallinnas;