

Maatoiming nr 202411289812

Piirikirjeldus

Piiripunktidega seotud maatükid91701:001:1541, 91801:003:2060, 91801:003:1150,  
91801:009:0750, 91801:003:1160, 91801:003:1130,  
91801:009:0036

Katastrimõõdistamise aeg18. detsember 2024 kuni 18. detsember 2025

Katastrimõõdistamise tulemus

Piiripunkti nr skeemil	Koordinaadid	Piiripunkti liik	Piiripunkti tunnus	Piirimärgi paigaldamine
8	X = 6418020.37 Y = 678353.94	VEEKOGU_- KALDAJOONE_PUNKT	100001544365	ETAK
7	X = 6418005.74 Y = 678373.02	VEEKOGU_- KALDAJOONE_PUNKT	100001756435	ETAK
6	X = 6417998.25 Y = 678380.23	VEEKOGU_- KALDAJOONE_PUNKT	100001756454	ETAK
5	X = 6417989.59 Y = 678384.68	VEEKOGU_- KALDAJOONE_PUNKT	100001756453	ETAK
4	X = 6417983.32 Y = 678390.01	VEEKOGU_- KALDAJOONE_PUNKT	100001544366	ETAK
2	X = 6417965.32 Y = 678403.39	VEEKOGU_- KALDAJOONE_PUNKT	100001756456	ETAK
1	X = 6417937.62 Y = 678411.72	VEEKOGU_- KALDAJOONE_PUNKT	100001756457	ETAK
9	X = 6418024.02 Y = 678340.24	VEEKOGU_- KALDAJOONE_PUNKT	100001544364	ETAK
13	X = 6418302.78 Y = 678380.4	METALLTORU	100001544361	TAASTATUD
14	X = 6418338.52 Y = 678466.19	METALLTORU	100001588154	OLEMASOLEV
34	X = 6417888.29 Y = 678435.58	VEEKOGU_- KALDAJOONE_PUNKT	100001544367	ETAK
33	X = 6417876.56 Y = 678443.77	VEEKOGU_- KALDAJOONE_PUNKT	100001544358	ETAK
32	X = 6417866.12 Y = 678450.78	VEEKOGU_- KALDAJOONE_PUNKT	100001544359	ETAK

31	X = 6417858.33 Y = 678456.91	VEEKOGU_- KALDAJOONE_PUNKT	100001755222	ETAK
30	X = 6417849.15 Y = 678461.29	VEEKOGU_- KALDAJOONE_PUNKT	100001737368	ETAK
29	X = 6417830.06 Y = 678478.8	VEEKOGU_- KALDAJOONE_PUNKT	100001544360	ETAK
28	X = 6417828.38 Y = 678483.85	VEEKOGU_- KALDAJOONE_PUNKT	100001779855	ETAK
27	X = 6417829.73 Y = 678499.11	VEEKOGU_- KALDAJOONE_PUNKT	100005141800	ETAK
26	X = 6417832.49 Y = 678518.41	VEEKOGU_- KALDAJOONE_PUNKT	100005141801	ETAK
25	X = 6417834.14 Y = 678533.63	VEEKOGU_- KALDAJOONE_PUNKT	100001779825	ETAK
24	X = 6417833.15 Y = 678548.18	VEEKOGU_- KALDAJOONE_PUNKT	100001781041	ETAK
23	X = 6417827.08 Y = 678574.24	VEEKOGU_- KALDAJOONE_PUNKT	100005141799	ETAK
22	X = 6417822.23 Y = 678606.86	VEEKOGU_- KALDAJOONE_PUNKT	100005141803	ETAK
21	X = 6417822.15 Y = 678611	VEEKOGU_- KALDAJOONE_PUNKT	100005141804	ETAK
12	X = 6418161.31 Y = 678435.56	METALLTORU	100001544362	OLEMASOLEV
11	X = 6418112.78 Y = 678306.99	METALLTORU	100001544363	OLEMASOLEV
10	X = 6418024.09 Y = 678334.01	VEEKOGU_- KALDAJOONE_PUNKT	100005141798	ETAK
19	X = 6417914.11 Y = 678421.86	VEEKOGU_- KALDAJOONE_PUNKT	100007492533	ETAK
42	X = 6417832.06 Y = 678477.2	VEEKOGU_- KALDAJOONE_PUNKT	100007498099	ETAK
37	X = 6418018.33 Y = 678357.04	VEEKOGU_- KALDAJOONE_PUNKT	100007498094	ETAK
18	X = 6417958.46 Y = 678488.89	METALLTORU	100007492531	PAIGALDATUD
16	X = 6418185.06 Y = 678644.85	METALLTORU	100001582766	TAASTATUD
3	X = 6417976.06 Y = 678397.46	VEEKOGU_- KALDAJOONE_PUNKT	100001756455	ETAK
15	X = 6418333.23 Y = 678624.41	METALLTORU	100001625555	OLEMASOLEV
17	X = 6417929.26 Y = 678624.33	METALLTORU	100007492532	PAIGALDATUD
20	X = 6417821.26 Y = 678615.62	VEEKOGU_- KALDAJOONE_PUNKT	100005141802	ETAK

41	X = 6417840.24 Y = 678617.15	METALLTORU	100007498097	OLEMASOLEV
40	X = 6417829.59 Y = 678564.39	VEEKOGU_- KALDAJOONE_PUNKT	100007498098	ETAK
39	X = 6418031.69 Y = 678331.69	METALLTORU	100007498095	OLEMASOLEV
38	X = 6418011.07 Y = 678365.78	VEEKOGU_- KALDAJOONE_PUNKT	100007498093	ETAK
36	X = 6417917.05 Y = 678426.3	METALLTORU	100007498096	PAIGALDATUD
35	X = 6417919.1 Y = 678419.2	VEEKOGU_- KALDAJOONE_PUNKT	100007498092	ETAK

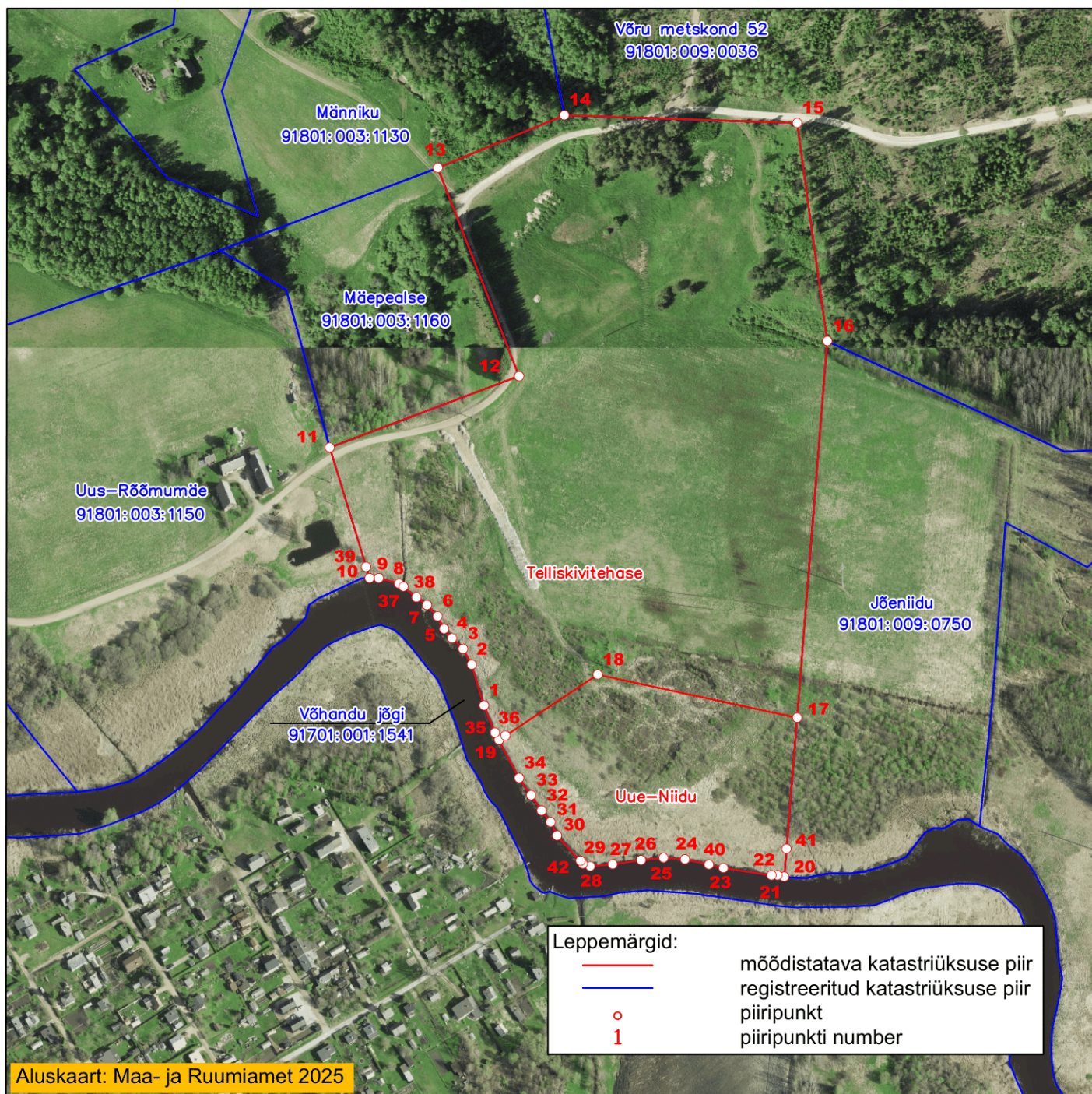
## Muud tähtsust omavad asjaolud

Märkuse nr  
skeemil

Märkus



## Lisa 1



Kommentaar: Piir kulgeb piiripunktide nr 10-39-11-12-13-14-15-16-17-18-36-19 ja 17-41-20 vahel sirgjooneliselt piiripunktist piiripunkti. Ülejäänud piiripunktide vahel kulgeb piir mööda Võhandu jõe kaldajoont.

NR:11 (METALLTORU). olemasolev

NR:12 (METALLTORU). olemasolev

NR:13 (METALLTORU). Piirimärk on taastatud varasema Telliskivitehase katastriüksuse piiriandmete alusel.

NR:14 (METALLTORU). olemasolev

NR:15 (METALLTORU). Piirimärgi asukohas on maastikul metalltoru. Varasema piiriprotokoll järgi peaks olema piirikivi. Kuna metalltoru asub varasemate mõõdistusandmete järgses asukohas, siis on piirimärgiks jäetud metalltoru.

NR:16 (METALLTORU). Piirimärk on taastatud varasema Telliskivitehase katastriüksuse piiriandmete alusel.

NR:17 (METALLTORU). Piirimärk on paigaldatud Jõeniidu katastriüksuse piirile.

NR:18 (METALLTORU). Piirimärk on paigaldatud koostatud Maakorralduskava alusel.

NR:36 (METALLTORU). Piirimärk on paigaldatud koostatud Maakorralduskava alusel.

NR:39 (METALLTORU). olemasolev  
NR:41 (METALLTORU). olemasolev