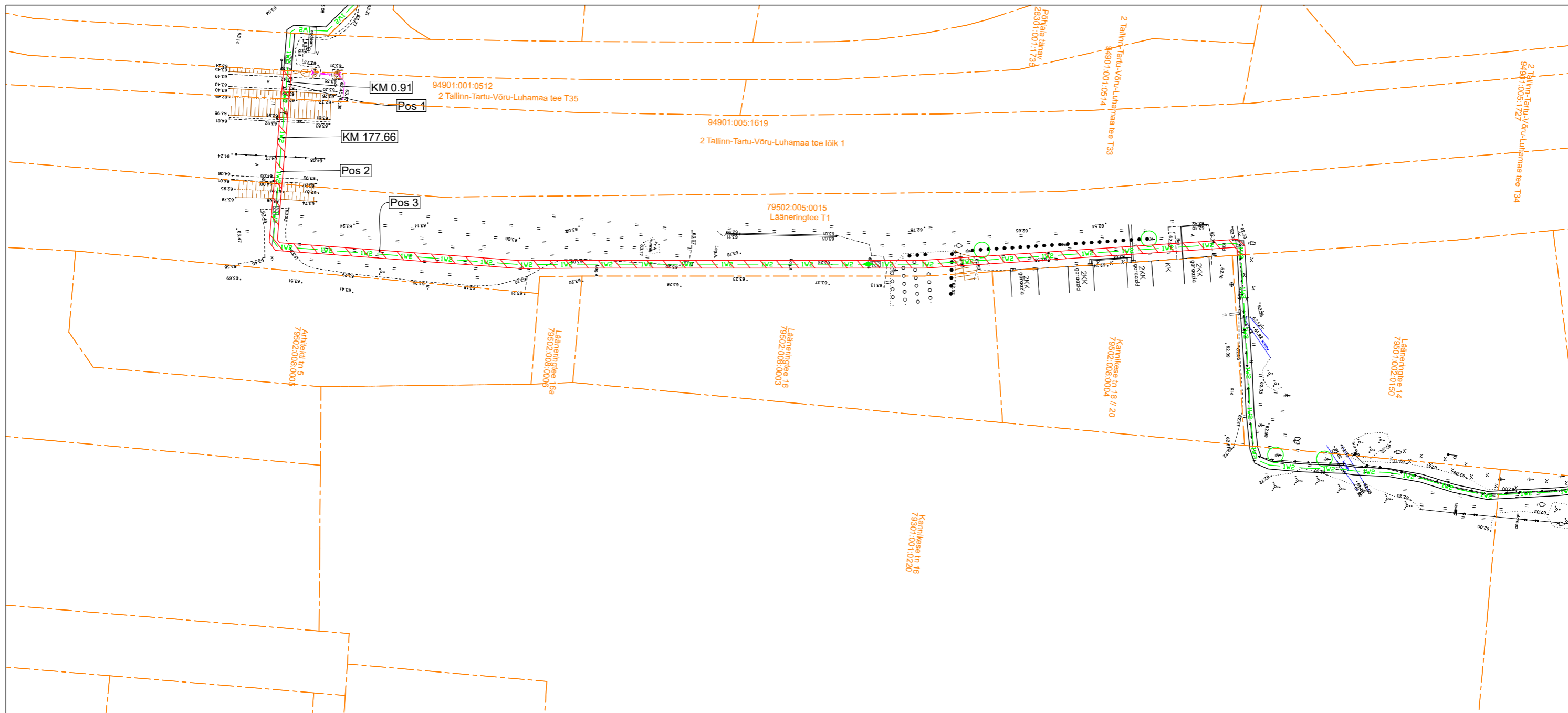


Isikliku kasutusõiguse seadmise plaan

IKÕ ala Pos nr (plaanil)	Kinnistu registriosa nr	Katastriüksuse tunnus, nimi ja sihtotstarve	Asukoht riigitee (nr ja nimi) suhtes (lõigu algus ja lõpp km)	IKÕ ala pindala ruutmeetrites m ²
Pos 1	4802804	94901:001:0512; 2 Tallinn-Tartu-Võru-Luhamaa tee T35; transpordimaa	22812 Ringtee kergliiklustee; ristumine 0,91 km	14
Pos 2	5694950	94901:005:1619; 2 Tallinn-Tartu-Võru-Luhamaa tee lõik 1; transpordimaa	2 Tallinn-Tartu-Võru-Luhamaa tee lõik 1; ; ristumine 177,66 km	43
Pos 3	5659750	79502:005:0015; Lääneringtee T1; transpordimaa	; ; kulgemine km	523



Projekti nimi
Tartu-Ilmatsalu, Tartu-Rõhu ja Tartu- Nõo 15 kV fiidrite ümberehitus
tööd TÖÖPROJEKT





Töö nr LR7509

Koostaja Siim Sulamägi

Mõõtkava 1:1000

Leht/ formaat: /A3

Kuupäev 04.09.2023

-  Tingmärgid Enersense AS
-  Kinnistupiir
-  Isikliku kasutusõiguse seadmise ala
-  Projekteeritud KP kaabel (Samas kaevikus 1 toru)