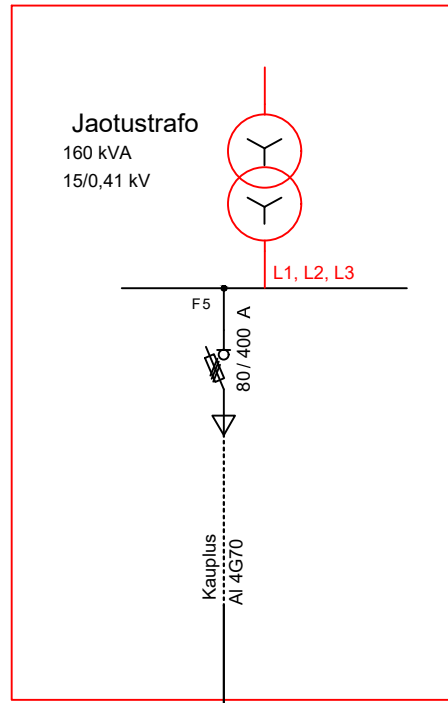


LOODIORU AJ

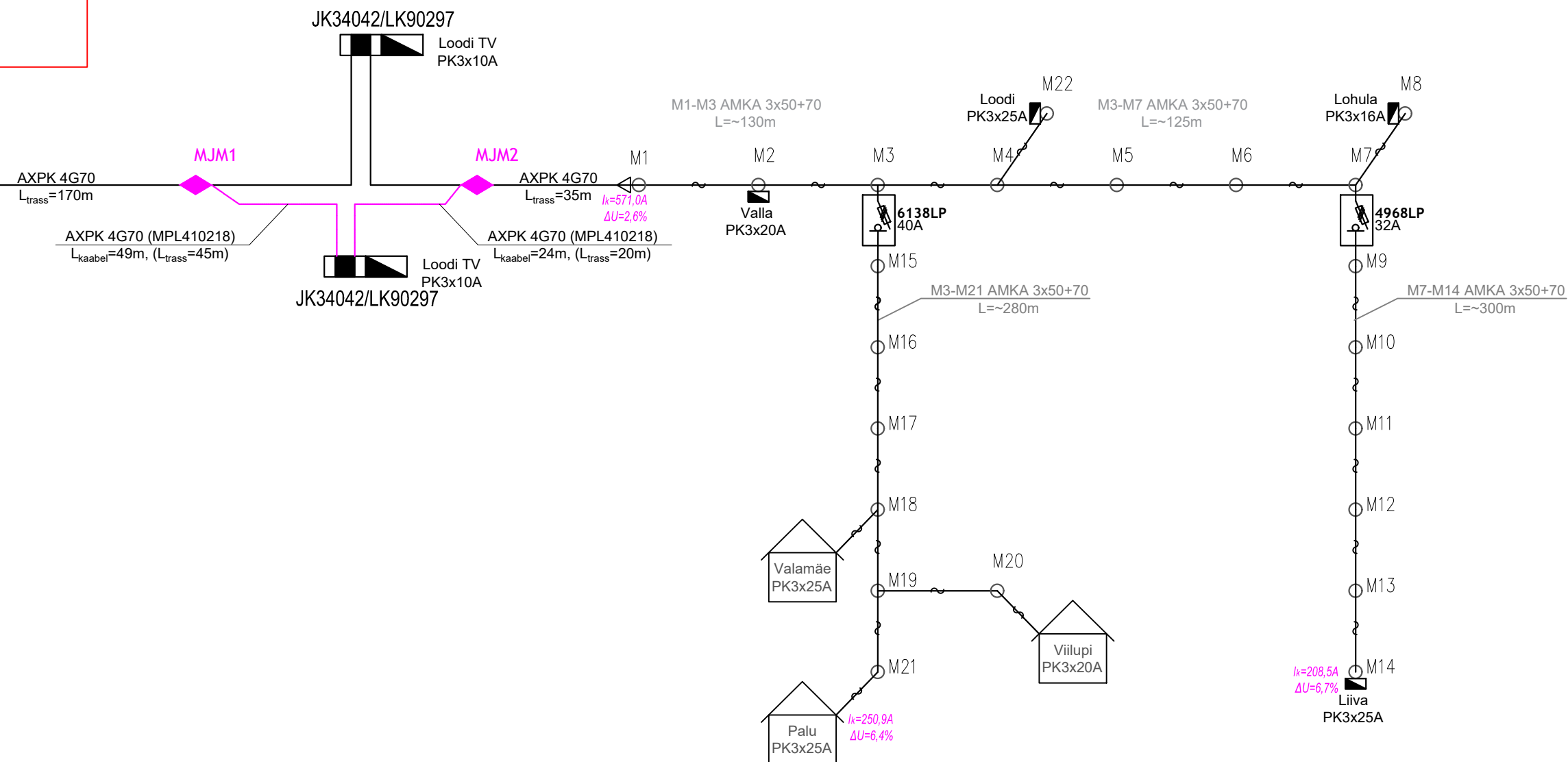


TINGMÄRGID

	Olemaolev
	Projekteeritud m/p seadmed
	Projekteeritud k/p seadmed
	Demonteeritav õhuliin

MÄRKUSED

1. Tarbijale jäetav liitumiskilbi võti peab olema metallist.
2. Käesolevat joonist käsitleda lahutamatu osana projektidokumentatsiooni teiste jooniste ning projekti seletuskirjaga.
3. Alajaama maanduspaigaldise ehitamisel lähtuda Elektrilevi OÜ võrgustandardist.



Projekteeris:	H. Lomp	TELLIJA:	Transpordiamet / Kagu-Elekter OÜ		
Projekti juht:	H. Lomp				
TOIMING	TEHNOVÕRKUDE Ehituse projekt		JOOINISE LIIK	TÖÖPROJEKTI JOONIS	
PROJEKTI NIMI:	Riigitee nr 49 Imavere-Viljandi-Karksi-Nuia km 53,996-58,871 Viljandi-Loodi lõigu rek. põhiprojekt.		JOOINISE NIMI:	MP elektrivõrgu skeem	
<b>AS STIK-ELEKTER</b> Roosna-Alliku vald, Järva maakond Tel.: 38 95451; Fax.: 38 95452 stik-elekter@stik-elekter.ee			KUUPÄEV:	12.05.2023	MOOTKAVA
			TÖÖ NR:	96111TP	M1:
			KOOD	EL-3	MUUDAT.
			LEHT:	1	
			LEHTI:	1	