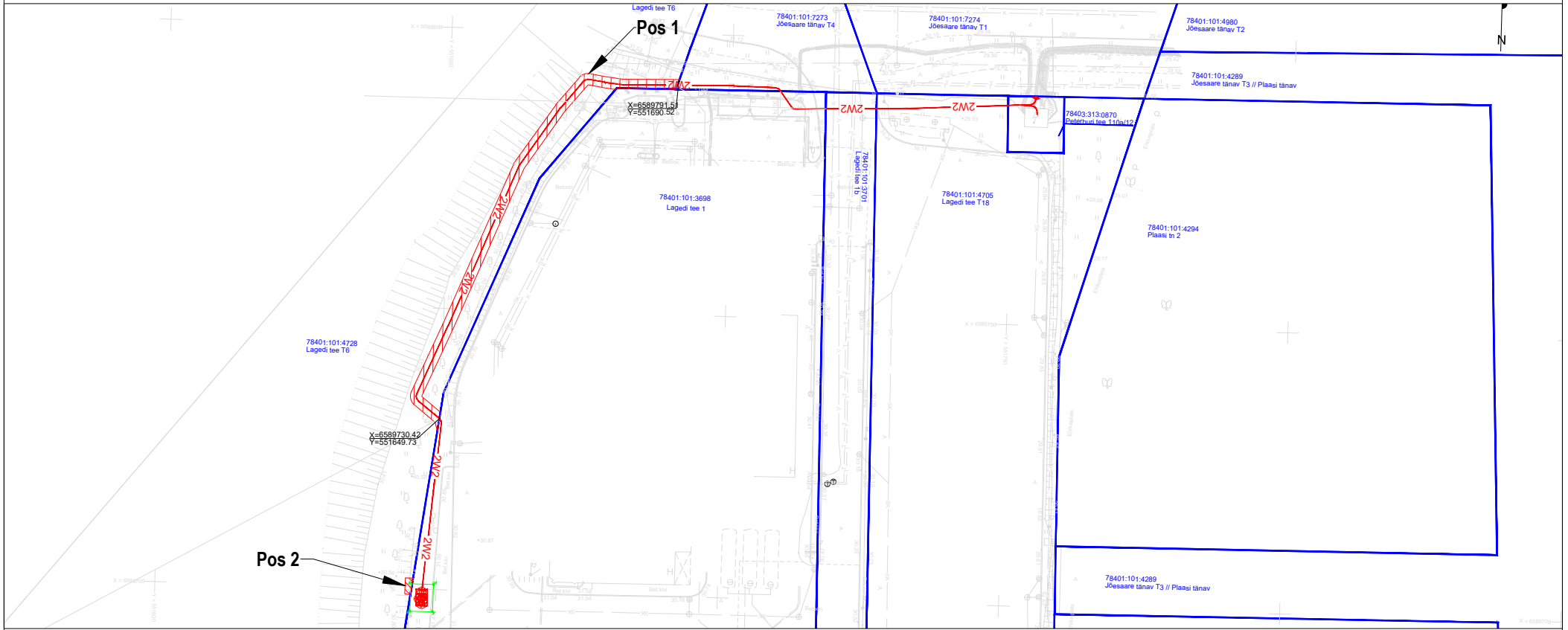
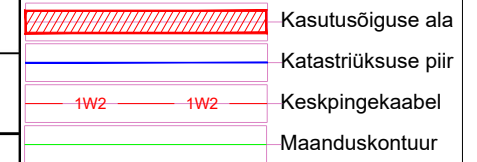


Kinnistu isikliku kasutusõiguse seadmise plaan



Jrk nr	IKÕ ala Pos nr (plaanil)	Kinnistu registriosa number	Katastriüksuse tunnus, nimi ja sihtotstarve:	Asukoht riigitee (nr ja nimi) suhtes (lõigu algus ja lõpp km):	Ala pindala ruutmeetrites m ²
1.	Pos 1	11608850	78401:101:4728; Lagedi tee T6; transpordimaa	Lagedi tee T6 km 0,20-0,33	170 m ²
2.	Pos 2	11608850	78401:101:4728; Lagedi tee T6; transpordimaa	Lagedi tee T6 km 0,36	3 m ²



Elektripaigaldise kaitsevöönd: Piki keskpingekaablit ja maanduskontuuri kulgev ala, mida mõlemalt poolt piiravad liini äärmistest kaablitest ja maanduskontuurist 1 meetri kaugusel paiknevad mõttelised vertikaaltasandid.

Maakaabli pikkus maa-alal: 87

Projekti nimi: "Lagedi tee 1 madalpinge liitumine"
Objekti asukoht: Lagedi tee 1, Lasnamäe linnaosa, Tallinn, Harju maakond
Projekti number: 24-72 LC1064
Plaani koostaja: Denis Vereštšagin
Kuupäev: 10.11.2024