

## Transpordiameti esindaja

### Kutse piirimärkide ja piiride kättenäitamisele

Teie valitsemisalasse kuuluva 16127 Riguldi-Dirhami tee 52001:001:0079 ja 16128 Tuksi-Spithami tee 52001:001:0082 katastriüksuste; Lääne maakond, Lääne-Nigula vald, Elbiku küla / Ölbäck, naabruses toimub katastriüksuse 52001:001:1299 jagamise mõõdistamine.

Kutsun Teid Lääne maakonnas, Lääne-Nigula vallas, Elbiku külas / Ölbäck moodustatavate Uueoja ja Krons katastriüksuste piiride ja piirimärkide kättenäitamisele 13. oktoobril 2025.a. kell 10:00.

Piiride ja piirimärkide kättenäitamine toimub nimetatud katastriüksustel looduses. Ühine piirilõik on skeemil piiripunktide 21-15 vaheline lõik. Kaugus tee teljest 5,0 meetrit. Piiripunktide 20-21 vahelist sirglõiku on kirjeldatud sirgjoonelisena, kuna kauguse üleminektu ei ole varasemalt määratud. Piiripunkt 20 asub 9,5 meetri kaugusel tee teljest, piiripunkt 21 asub 10,5 meetri kaugusel tee teljest.

Piiride ja piirimärkide kättenäitamise kohta koostab maamõõtja peale eelnimetatud tähtaega kolme päeva jooksul piiriprotokolli, mis allkirjastatakse kõikide kohalekutsutud menetlusega seotud isikute poolt digitaalselt. Digitaalse allkirjastamise võimaluse puudumisel teavitage eelnevalt maamõõtjat, et soovite piiriprotokolli allkirjastada paberandjal. (Maakatastriseadus § 17 lõige 5, katastriüksuse moodustamise kord § 20 lõige 2)

Juhul, kui Te jätate piiride ja piirimärkide kättenäitamisele ilma mõjuva põhjusega Ilmumata või oma seisukoha kirjalikult esitamata, loetakse maastikul kättenäidatud ja kokkulepitud piirimärgi/piiri asukoht Teiega kokkulepituks. (Maakatastriseadus § 17 lõige 5-7, maakorraldusseadus § 15 lõige 2)

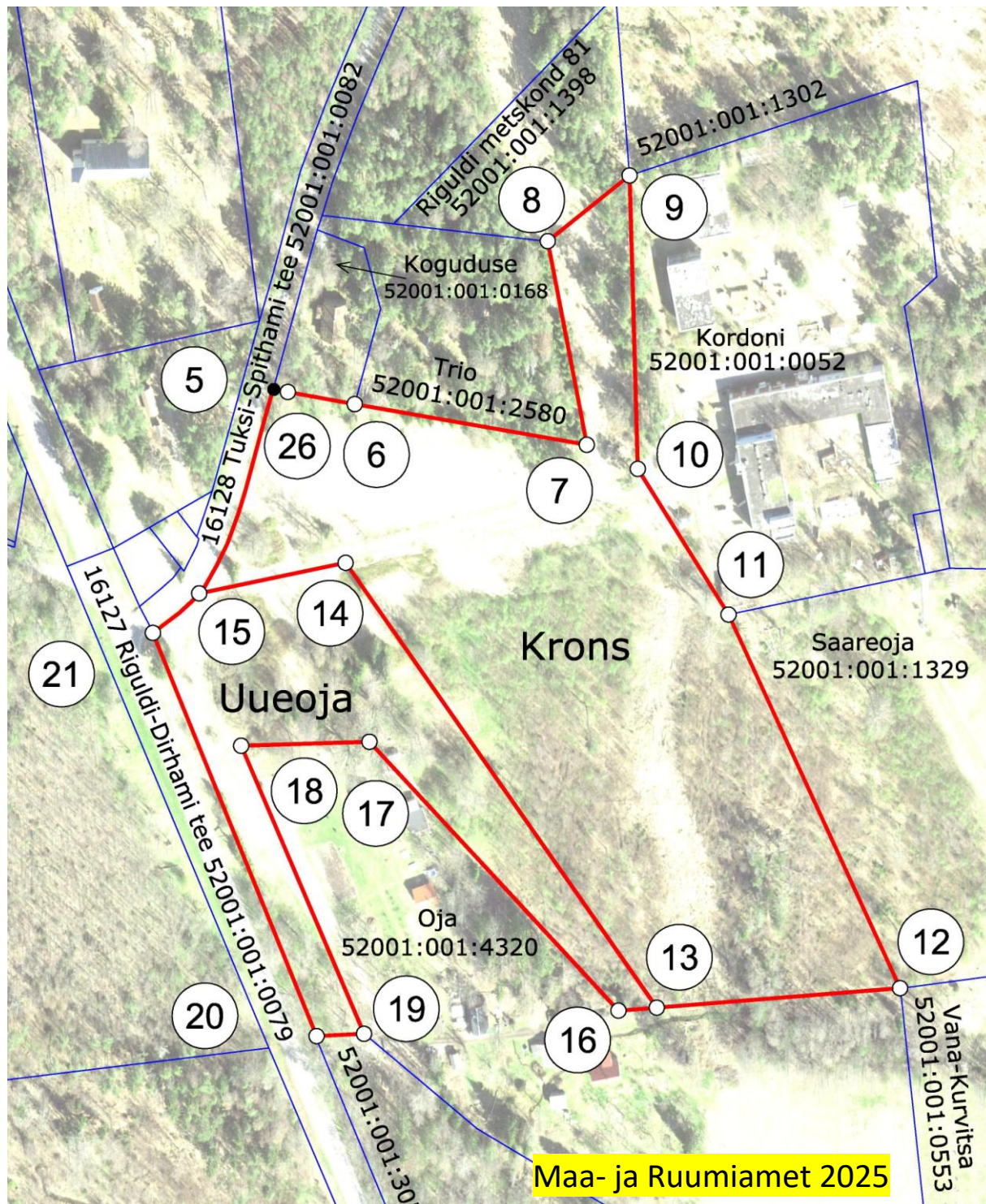
Kutse saatmisega loetakse piirimärkide asukohad ja nende alalhoiu kohustus kinnisasjaomanikule teatavaks tehtud ja omanik piiride asukohaga nõustunuks. (Maakatastriseadus § 17 lõige 6)

Kui piiride kindlakstegemisel ei saavuta kinnisasja omanikud kokkulepet piiri asukohas, otsustab kinnisasja piiri asukoha maakatastri pidaja maakorralduse läbiviija esitatud piiri kindlakstegemise ja katastrimõõdistamise dokumentide alusel. (Maakorraldusseadus § 15 lõige 5)

Oma mittetulemisest palun teatada võimaluse korral elektrooniliselt meiliaadressile: [janno@geoman.ee](mailto:janno@geoman.ee) või tel. +372 50 67 231

Parimate soovidega: maamõõtja Janno Valdna  
(maakorraldustööde tegevuslitsent 674 MA-k)

## Piiripunktide ja piiride skeem



## Leppemärgid

- katastriüksuse piir
- registreeritud katastriüksuse piir
- piirimärk (looduses tähistatud)
- piiripunkt (looduses tähistamata)
- ① piiripunkti number