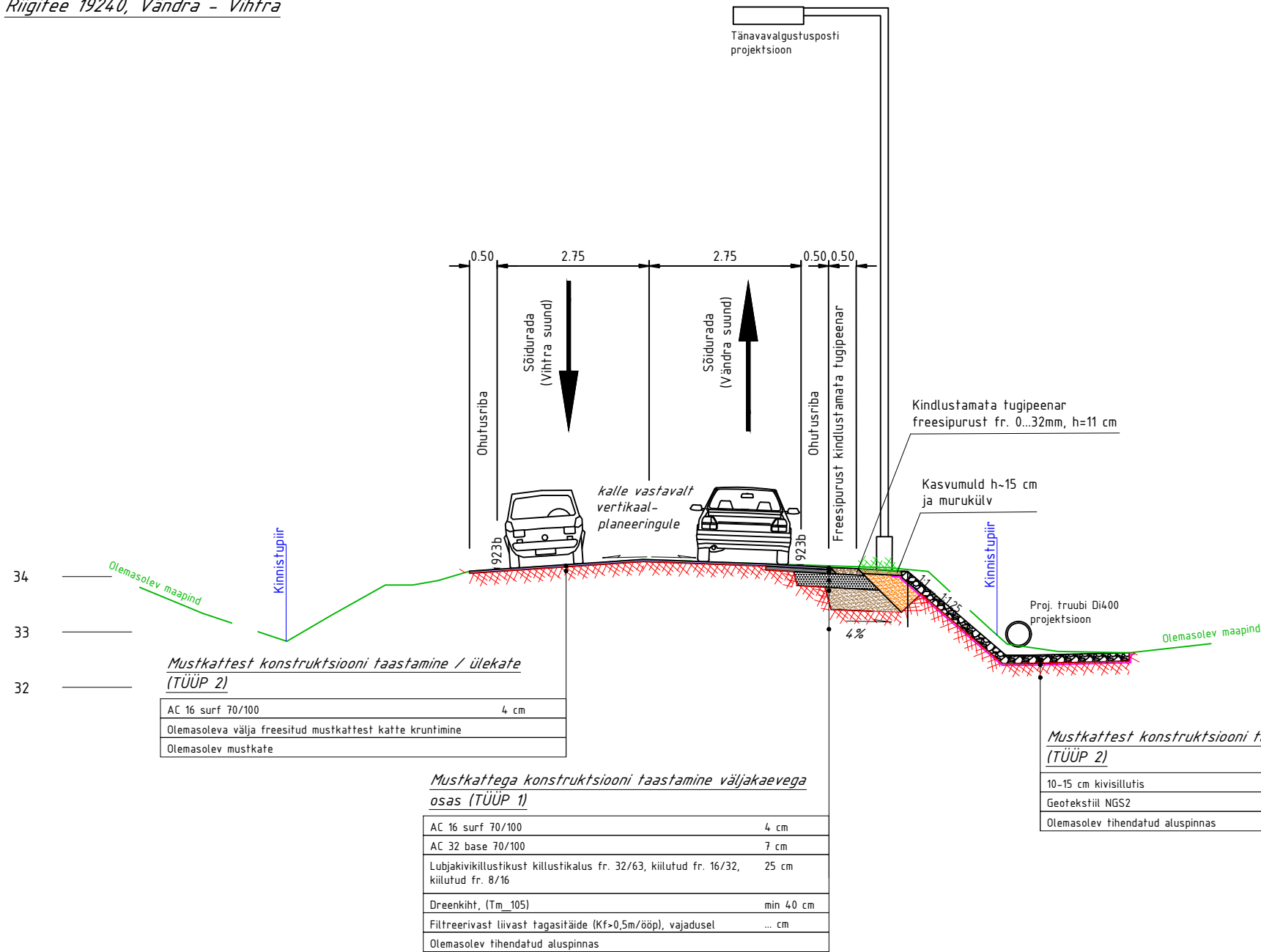
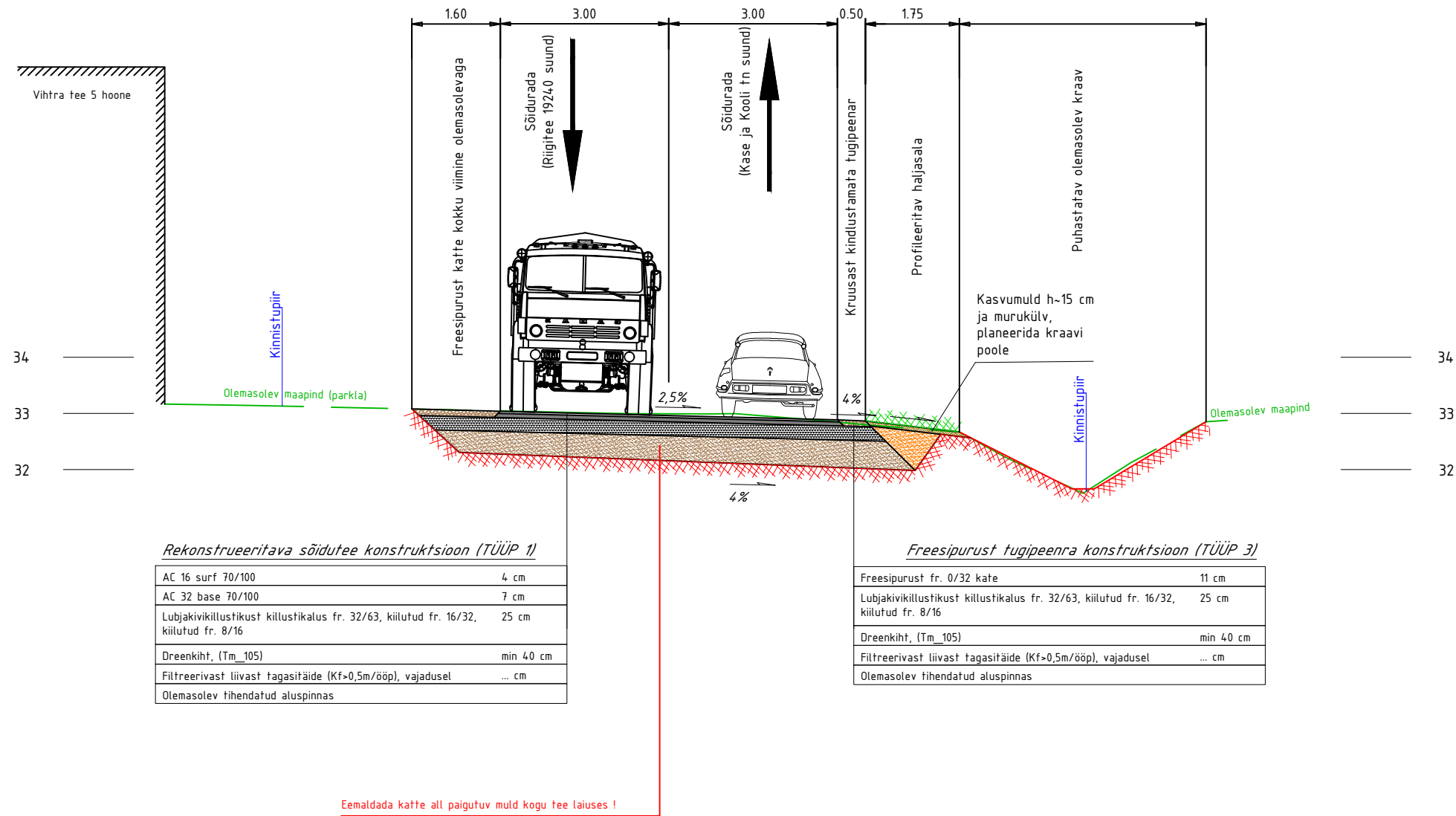



Konstruktivne ristlõige 1-1  
Riigitee 19240, Vändra - Vihtra



Konstruktivne ristlõige 2-2  
Jussilepiku tänav



|  |                              |  |         |   |                   |   |       |   |
|--|------------------------------|--|---------|---|-------------------|---|-------|---|
|  <div>AS TREV-2 Grupp<br/>Teemeistri tn 2, Tallinn 10916<br/>Tel 677 6500,<br/>www.trev2.ee</div> |                              |  | Töö nr  | 24-101-002  | Leht              | 1 | Lehti | 1 |
| Majandustegevusteade nr.<br>EEP003385  |                              |  | Projekt | Vändra alevikus Jussilepiku tn<br>sõidutee rekonstrueerimise ehitusprojekt      | Möötkava<br>1:100 |   |       |   |
| PROJEKTJUHT  | Magnar Mäekivi               |  |         |   |                   |   |       |   |
| PROJEKTEERIJAJA  | Magnar Mäekivi               |  |         |   |                   |   |       |   |
| KONTROLLIJA  | Magnar Mäekivi               |  | Asukoht | 9310050 Jussilepiku tänav, Vändra alevik,<br>Põhja-Pärnumaa vald, Pärnu maakond |                   |   |       |   |
| Tellija  | Põhja-Pärnumaa Vallavalitsus |  |         |   |                   |   |       |   |
| 08.03.24   | Fail: eskiis_1.dwg           |  |         |   |                   |   |       |   |
|  |                              |  | Joonis  | Konstruktiivsed ristlõiked, TL-6-01   | Stadium<br>PP     |   |       |   |