



***DP PROJEKTBÜROO OÜ***

***Geodeetiliste tööde reg nr. EEG000053 12.04.2006***

***SAARE MAAKOND  
Saaremaa vald, Audla küla  
Kidura küi mahasõit  
kat.tunnus 38601:001:0579***

***Geodeetilised uurimistööd***

***Töö nr 59-24-G***

*Töö teostaja ja vastutav isik: Alar Oll*

*Kuressaare 2024*

# *SISUKORD*

**JRK.  
NR.**

***Dokumendi nimetus***

- 1. Geodeetiliste m  distamist  de seletuskiri***
- 2. Maa-ala asukoha plaan***
- 3. Geodeetiline alusplaan***

# GEODEETILISTE MÕÕDISTAMISTÖÖDE SELETUSKIRI

## 1. Üldosa

Objekti asukoht: Saaremaa vald, Audla küla

Objekti nimetus: Kidura kü mahasõit

Töö teostaja: DP Projektbüroo OÜ

Töö teostamise aeg: välitööd- november 2024, kameraaltööd- detsember 2024

Maa-ala mõõdistamisel, geodeetilise alusplaani ja mõõdistustööde aruande koostamisel on lähtutud Majandus- ja taristuministri määrusest nr 34, 14.04.2016 „Topo-geodeetilisele uuringule ja teostusmõõdistamisele esitatavad nõuded“.

## 2. Lähteandmed

Geodeetiline alusplaan on seotud L.EST 97 süsteemi riikliku tihendusvõrgu Trimble VRS Now Eesti GN punktidega.

Koordinaadid L.EST 97 süsteemis, kõrgused EH2000 süsteemis.

Katastriüksuste piirid geodeetilisele alusplaanile kantud Maa-ameti katastriosakonna digitaalse piiriandmete väljavõtte alusel (30.12.2024).

## 3. Kasutatud materjalid

Riikliku plaanilise L.EST 97 süsteemi põhivõrgu kataloog

## 4. Mõõdistamine

Mõõtkavas 1:500 mõõdistati 0,1 ha.

Objekti mõõdistamisel rakendatud GPS-mõõdistamismeetodit.

Geodeetiline alusplaan on koostatud digitaalselt programmis PROGECAD 2006 ja säilitatakse dwg. formaadis. Üleantavad materjalid: Audla k. Kidura\_mahasõit\_59-24-G.asice

## 5. Tehnovõrgud

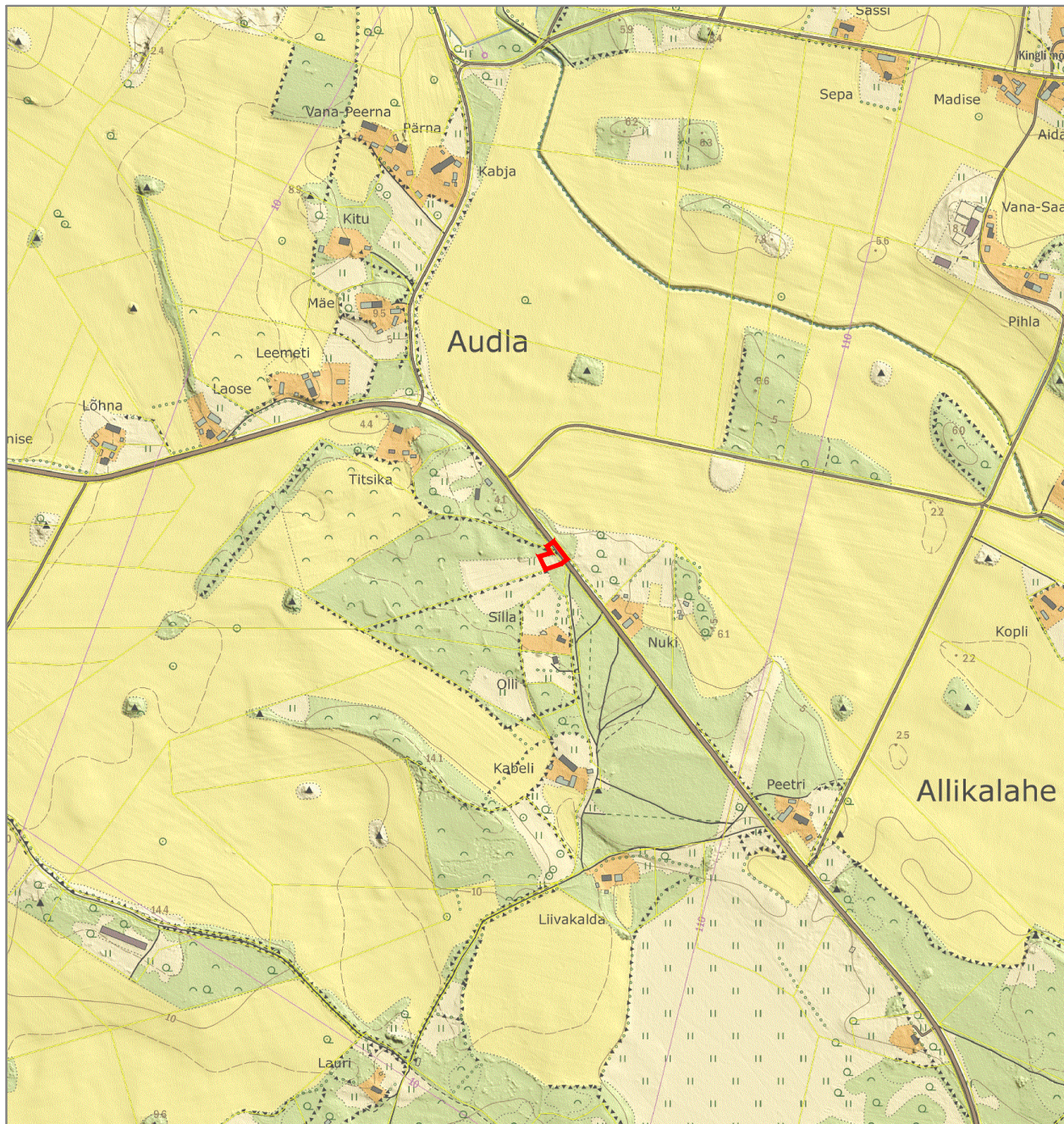
Trassid ja kaablid mõõdistusalas puuduvad. Võimalike looduses tuvastamata trasside olemasolu osas tööde teostajal vastutus puudub.

## 6. Kasutatud instrumendid

Trimble R8-2 GNSS vastuvõtja (reaalaja GPS) ja väliarvuti TSC1 seeria nr.0220289742 (kahesageduslik).

Koostas:

/A. Oll/ 30.12.2024

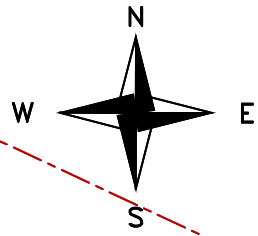


Väljavõte Maa-ameti X-Gis kaardirakendusest

Tingmärgid

— mõõdistusala asukoht

DP Projektbüroo OÜ Reg.kood 11217547 Reg.nr.EEG00053 Rohu tn. 5, Kuressaare		GEODEETILISED TÖÖD	
		Töö nr. 59-24-G	Lehti 2
Koostaja	A. Oll	SAARE MAAKOND, SAAREMAA VALD, AUDLA KÜLA, KIDURA	Leht 1
Kuupäev	30.12.2024	Asukoha plaan	M 1:10000



X= 6480100  
Y= 444450

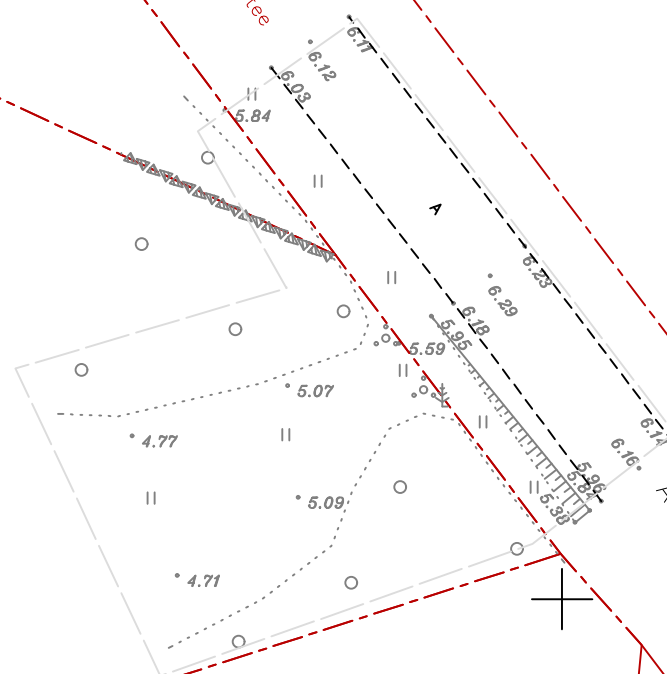


Kiigemäe  
38601:001:0307


Kidura  
38601:001:0579

X= 6480050  
Y= 444400

Lõhna  
38601:001:0429



Märkus: baasjaama teenus- Trimble VRS Now üleriiklik kontrolljaamade võrk  
koordinaadid L.EST'97 süsteemis kõrgused EH2000 süsteemis  
Kasutatud instrumendi: SPSP80 GNSS vastuvõtja (reaalaja GPS)

DP Projektbüroo OÜ Reg. kood 11217547 Rohu tn.5, Kuressaare Tel: +372 4545491		Geodeetilised uurimistööd reg.nr.EEG00053 12.04.2006	LEHTI 2 LEHT 1
Mõõdistaja, vastuav isik: Alar Oll		Tellija: DP Projektbüroo OÜ	
Mõõdistatud: 12.11.2024 Koostatud: 30.12.2024		Saare maakond, Saaremaa vald, Audla küla, Kidura	Töö nr. 59-24-G
		Geodeetiline alusplaan	M 1:500