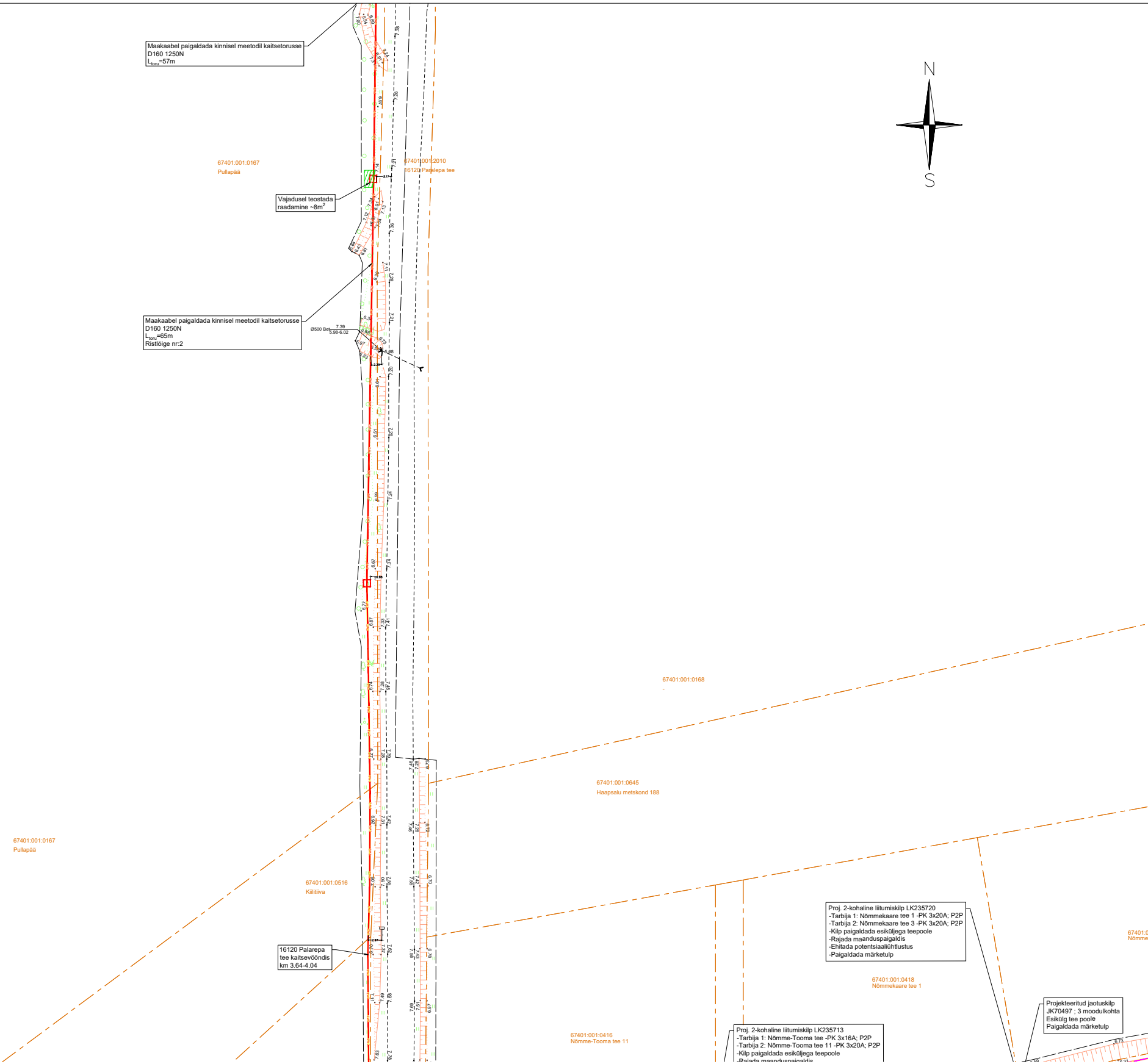


Tingmärgid, projekteeritud, Hepta Group Energy OÜ töö nr. 13364P_JT3158	
	Liitumiskilp
	Jaotuskilp
	PROJEKTEERITUD ELEKTRIKILBI REAALSED MÕÕDUD
	Madalpinge maakaabel, X-kaablite arv, kaitsetorus tugevusega 450N, kui ei ole määratud teisiti
	Keskpinge maakaabel, X-kaablite arv, kaitsetorus tugevusega 450N, kui ei ole määratud teisiti
	Kaitsetoru tugevusega 750N
	Kaitsetoru tugevusega 1250N
	PROJEKTEERITUD RESERVTORU TARBIJAKAABLI SISESTAMISEKS
	Puurimiskaevik
	Komplektalajaam
	Raadamisalsa: planeeritud raiemaht ≈ 534 m ²
	Jätkumuhv keskpinge maakaablile

MÄRKUSED:

1. Tarbija elektrikaablitele paigaldada reservtoru PVC D50 450N, L=2m. Tarbijakaablite toru otsad tuua maa peale ning isoleida.
2. Madalpinge maakaablid paigaldada 1,0m sügavusele.
3. Tööde käigus rikutud katted taastada endisele tasemele.
4. Kilbid paigaldada vastavalt tootja juhisele.
5. Koordinaadid riiklikus L-Est97, kõrgused EH2000 süsteemis.
6. Katastriüksuste piirid saadud Maa-ametist seisuga 30.04.2025

Projekti nimetus				Nõmme-Tooma tee arenduse liitumine, Nõmme küla, Haapsalu, Lääne maakond			
Joonise nimetus				Asendiplaan			
Projekteerija				Hepta Group Energy OÜ Teaduspargi 6/1 12618 TALLINN EESTI Tel. +372 5179698 info@hepta.ee		Tellija	
						Elektrilevi OÜ Veskiposti 2 10138, TALLINN, EESTI Tel. +372 777 1545 elektrilevi@elektrilevi.ee	
Kontrollija	S. Kulp		Stadium	TP	Mõõtkava	1:1000	Projekti nr
Projekti juht	S. Kulp						13364P_JT3158
Projekteerija	M. Banko		Kuupäev	16.06.2025			Joonise nr
							E201

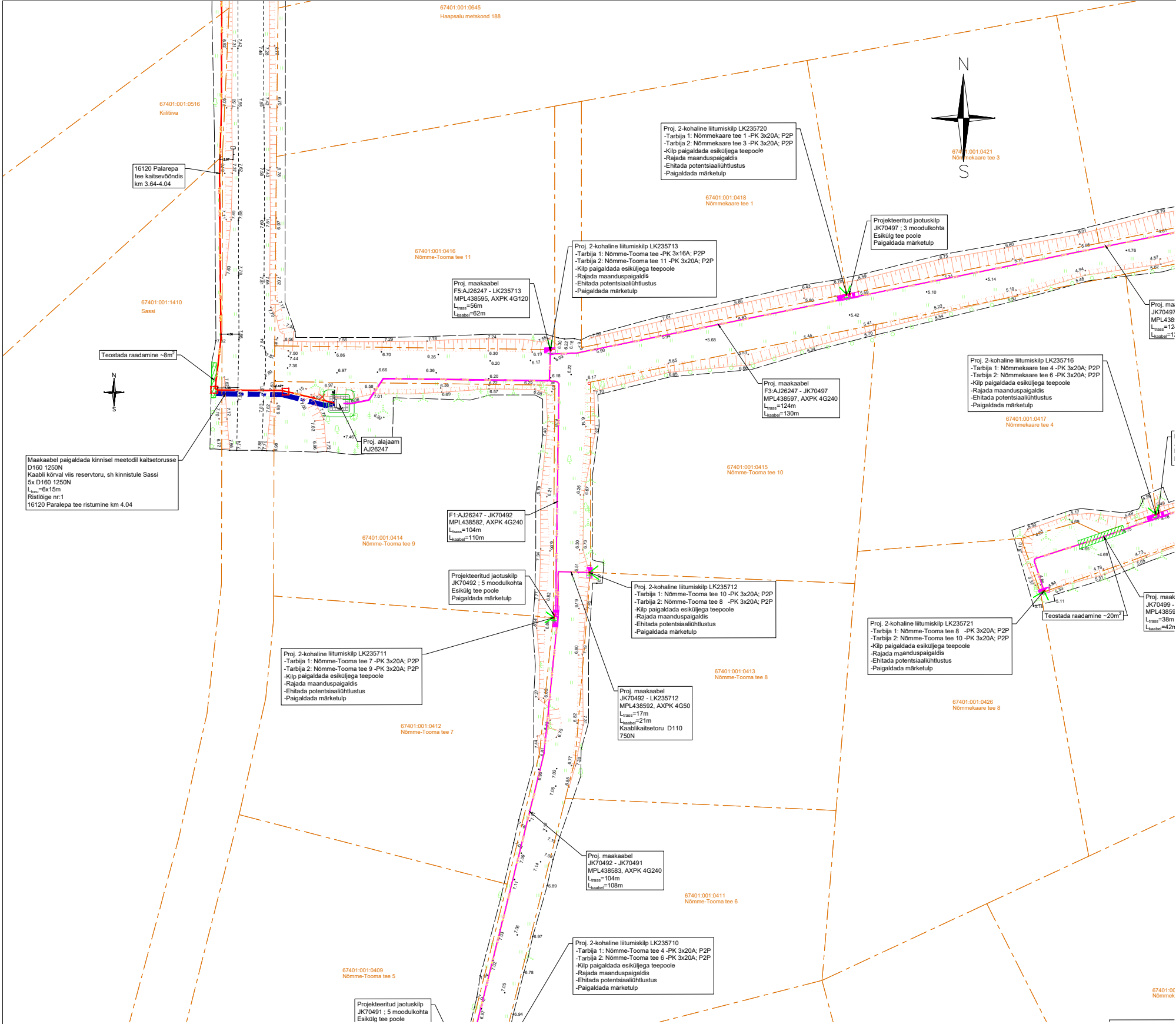


Tingmärgid, projekteeritud, Hepta Group Energy OÜ töö nr. 13364P_JT3158	
	Liitumiskilp
	Jaotuskilp
	PROJEKTEERITUD ELEKTRIKILBI REAALSED MÕÕDUD
	Madalpinge maakaabel, X-kaablite arv, kaitsetorus tugevusega 450N, kui ei ole määratud teisiti
	Keskpinge maakaabel, X-kaablite arv, kaitsetorus tugevusega 450N, kui ei ole määratud teisiti
	Kaitsetoru tugevusega 750N
	Kaitsetoru tugevusega 1250N
	PROJEKTEERITUD RESERVTORU TARBIJAKAABLI SISESTAMISEKS
	Puurimiskaevik
	Komplektalajaam
	Raadamisalsa: planeeritud raiemaht ≈ 534 m ²
	Jätkumuhv keskpinge maakaablile

MÄRKUSED:

1. Tarbija elektrikaablitele paigaldada reservtoru PVC D50 450N, L=2m. Tarbijakaablite toru otsad tuua maa peale ning isoleida.
2. Madalpinge maakaablid paigaldada 1,0m sügavusele.
3. Tööde käigus rikutud katted taastada endisele tasemele.
4. Kilbid paigaldada vastavalt tootja juhisele.
5. Koordinaadid riiklikus L-Est97, kõrgused EH2000 süsteemis.
6. Katastriüksuste piirid saadud Maa-ametist seisuga 30.04.2025

Projekti nimetus Nõmme-Tooma tee arenduse liitumine, Nõmme küla, Haapsalu, Lääne maakond			
Joonise nimetus Asendiplaan			
Projekteerija 		Tellija 	
Hepta Group Energy OÜ Teaduspargi 6/1 12618 TALLINN EESTI Tel. +372 5179698 info@hepta.ee		Elektrilevi OÜ Veskiposti 2 10138, TALLINN, EESTI Tel. +372 777 1545 elektrilevi@elektrilevi.ee	
Kontrollija S. Kulp		Stadium TP	Möötkava 1:1000
Projekti juht S. Kulp		Kuupäev 16.06.2025	Projekti nr 13364P_JT3158
Projekteerija M. Banko			Joonise nr E202



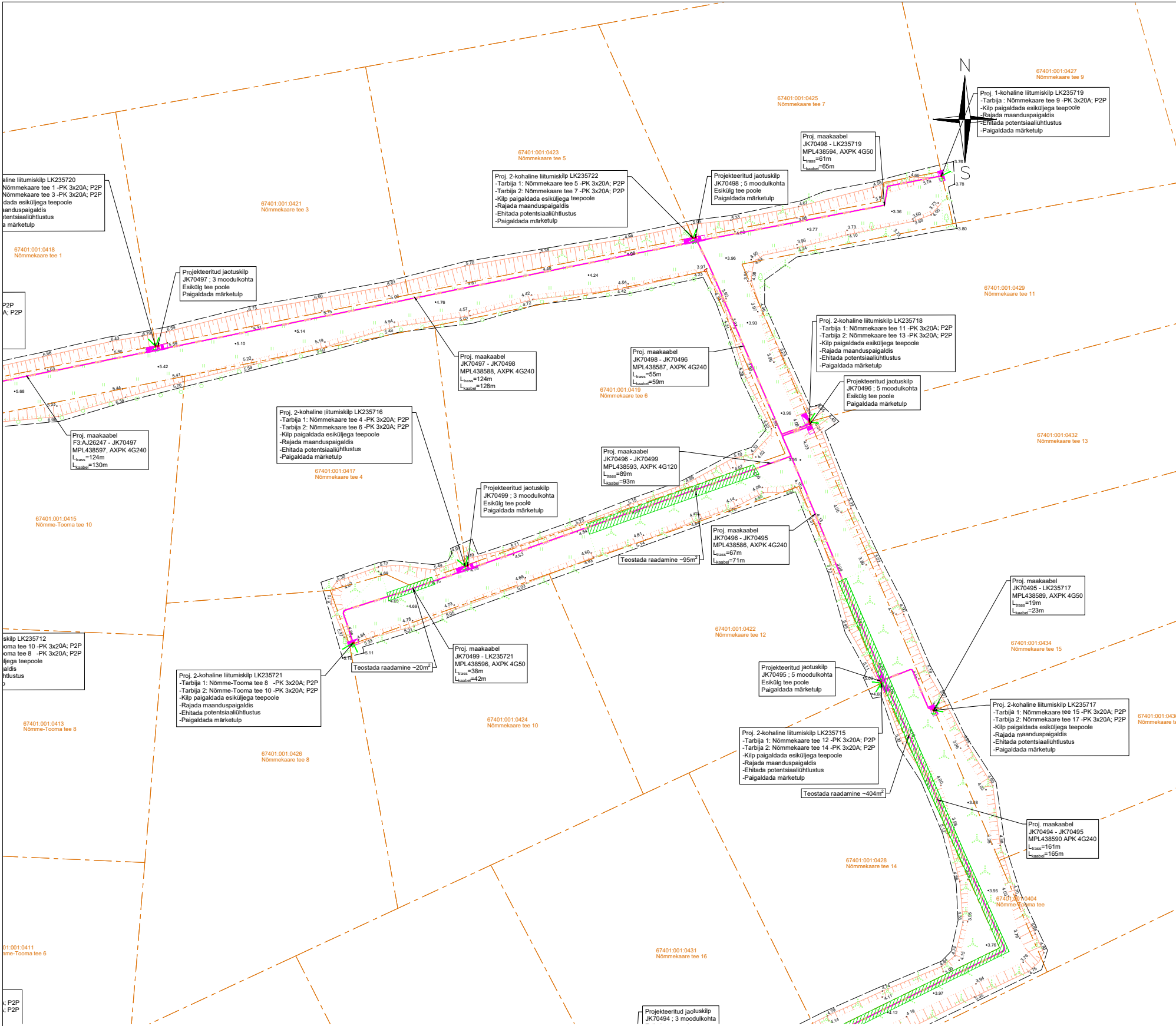
Tingmärgid, projekteeritud, Hepta Group Energy OÜ töö nr. 13364P_JT3158

	Liitumiskilp
	Jaotuskilp
	PROJEKTEERITUD ELEKTRIKILBI REAALSED MÕÖDUD
	Madalpinge maakaabel, X-kaablite arv, kaitsetorus tugevusega 450N, kui ei ole määratud teisiti
	Keskpinge maakaabel, X-kaablite arv, kaitsetorus tugevusega 450N, kui ei ole määratud teisiti
	Kaitsetoru tugevusega 750N
	Kaitsetoru tugevusega 1250N
	PROJEKTEERITUD RESERVITUORI TARBIIJAKAABLI SISESTAMISEKS
	Puurimiskaevik
	Komplektalajaam
	Raadamisalsa: planeeritud raieimaht ≈ 534 m²
	Jätkumuhv keskpinge maakaablile
	Reservitorud (5tk)

MÄRKUSED:

1. Tarbija elektrikaablitele paigaldada reservtoru PVC D50 450N, L=2m. Tarbijakaablite toru otsad tuua maa peale ning isoleida.
2. Madalpinge maakaablid paigaldada 1,0m sügavusele.
3. Tööde käigus rikutud katted taastada endisele tasemele.
4. Kilbid paigaldada vastavalt tootja juhisele.
5. Koordinaadid riiklikus L-Est97, kõrgused EH2000 süsteemis.
6. Katastrirüksuste piirid saadud Maa-ametist seisuga 30.04.2025

Projekti nimetus Nõmme-Tooma tee arenduse liitumine, Nõmme küla, Haapsalu, Lääne maakond			
Joonise nimetus Asendiplaan			
Projekteerija 		Tellija 	
Hepta Group Energy OÜ Teaduspargi 6/1 12618 TALLINN EESTI Tel. +372 5179698 info@hepta.ee		Elektrilevi OÜ Veskiposti 2 10138, TALLINN, EESTI Tel. +372 777 1545 elektrilevi@elektrilevi.ee	
Kontrollija S. Kulp	Stadium TP	Mõõtkava 1:1000	Projekti nr 13364P_JT3158
Projekti juht S. Kulp			Joonise nr E203
Projekteerija M. Banko	Kuupäev 16.06.2025		

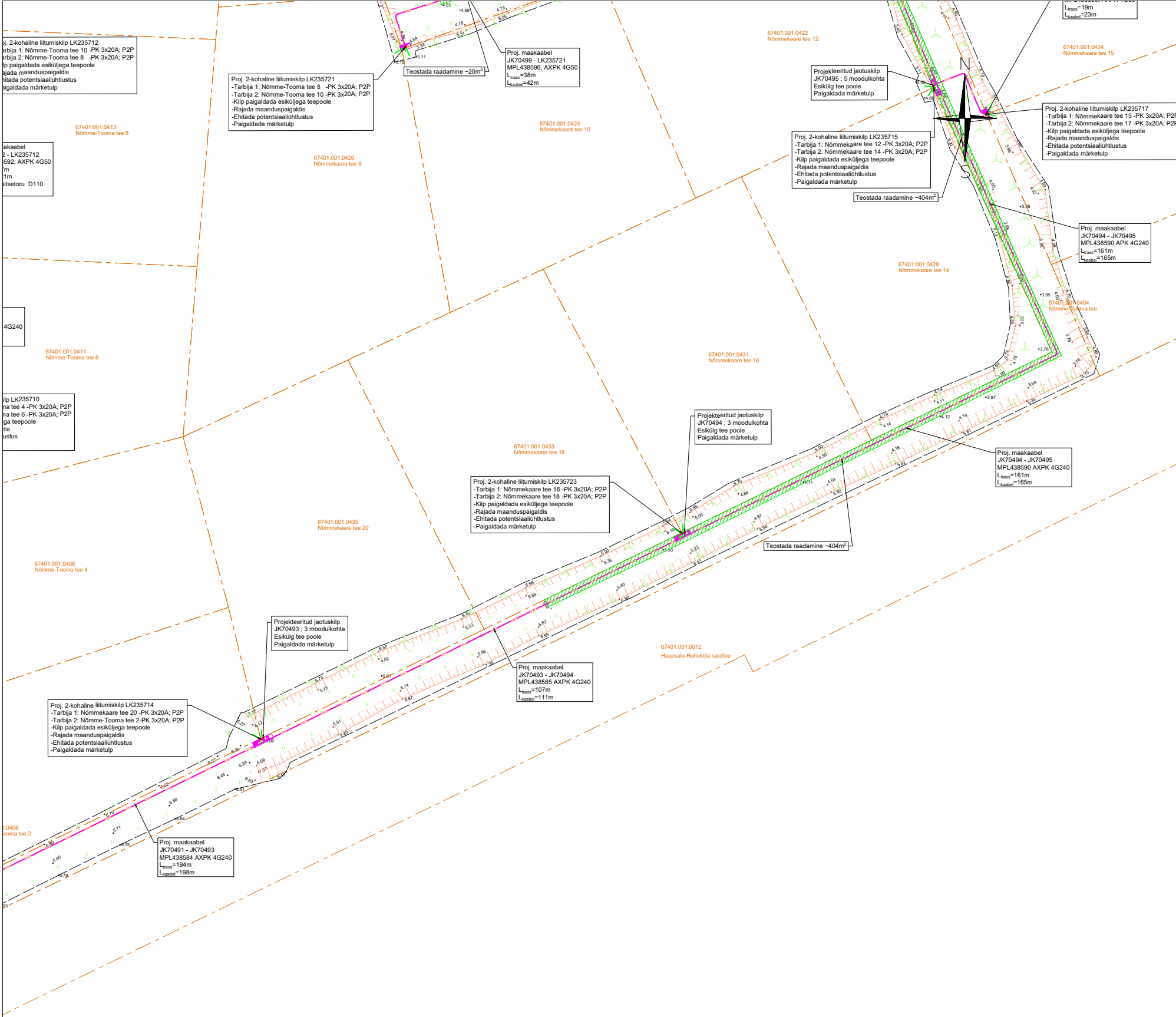


Tingmärgid, projekteeritud, Hepta Group Energy OÜ töö nr. 13364P_JT3158	
	Liitumiskilp
	Jaotuskilp
	PROJEKTEERITUD ELEKTRIKILBI REAALSED MÕÕDUD
	Madalpinge maakaabel, X-kaablite arv, kaitsetorus tugevusega 450N, kui ei ole määratud teisiti
	Keskpinge maakaabel, X-kaablite arv, kaitsetorus tugevusega 450N, kui ei ole määratud teisiti
	Kaitsetoru tugevusega 750N
	Kaitsetoru tugevusega 1250N
	PROJEKTEERITUD RESERVTORU TARBIIJAKAABLI SISESTAMISEKS
	Puurimiskaevik
	Komplektalajaam
	Raadamisalsa: planeeritud raiemaht ≈ 534 m²
	Jätkumuhv keskpinge maakaablile

MÄRKUSED:

- Tarbiija elektrikaablitele paigaldada reservtoru PVC D50 450N, L=2m. Tarbijakaablite toru otsad tuua maa peale ning isoleida.
- Madalpinge maakaablid paigaldada 1,0m sügavusele.
- Tööde käigus rikutud katted taastada endisele tasemele.
- Kilbid paigaldada vastavalt tootja juhisele.
- Koordinaadid riiklikus L-Est97, kõrgused EH2000 süsteemis.
- Katastriüksuste piirid saadud Maa-ametist seisuga 30.04.2025

Projekti nimetus Nõmme-Tooma tee arenduse liitumine, Nõmme küla, Haapsalu, Lääne maakond			
Joonise nimetus Asendiplaan			
Projekteerija 		Tellija 	
Hepta Group Energy OÜ Teaduspargi 6/1 12618 TALLINN EESTI Tel. +372 5179698 info@hepta.ee		Elektrilevi OÜ Veskiposti 2 10138, TALLINN, EESTI Tel. +372 777 1545 elektrilevi@elektrilevi.ee	
Kontrollija Projekti juht Projekteerija	S. Kulp S. Kulp M. Banko	Stadium TP Kuupäev 16.06.2025	Mõõtkava 1:1000 Projekti nr 13364P_JT3158 Joonise nr E204

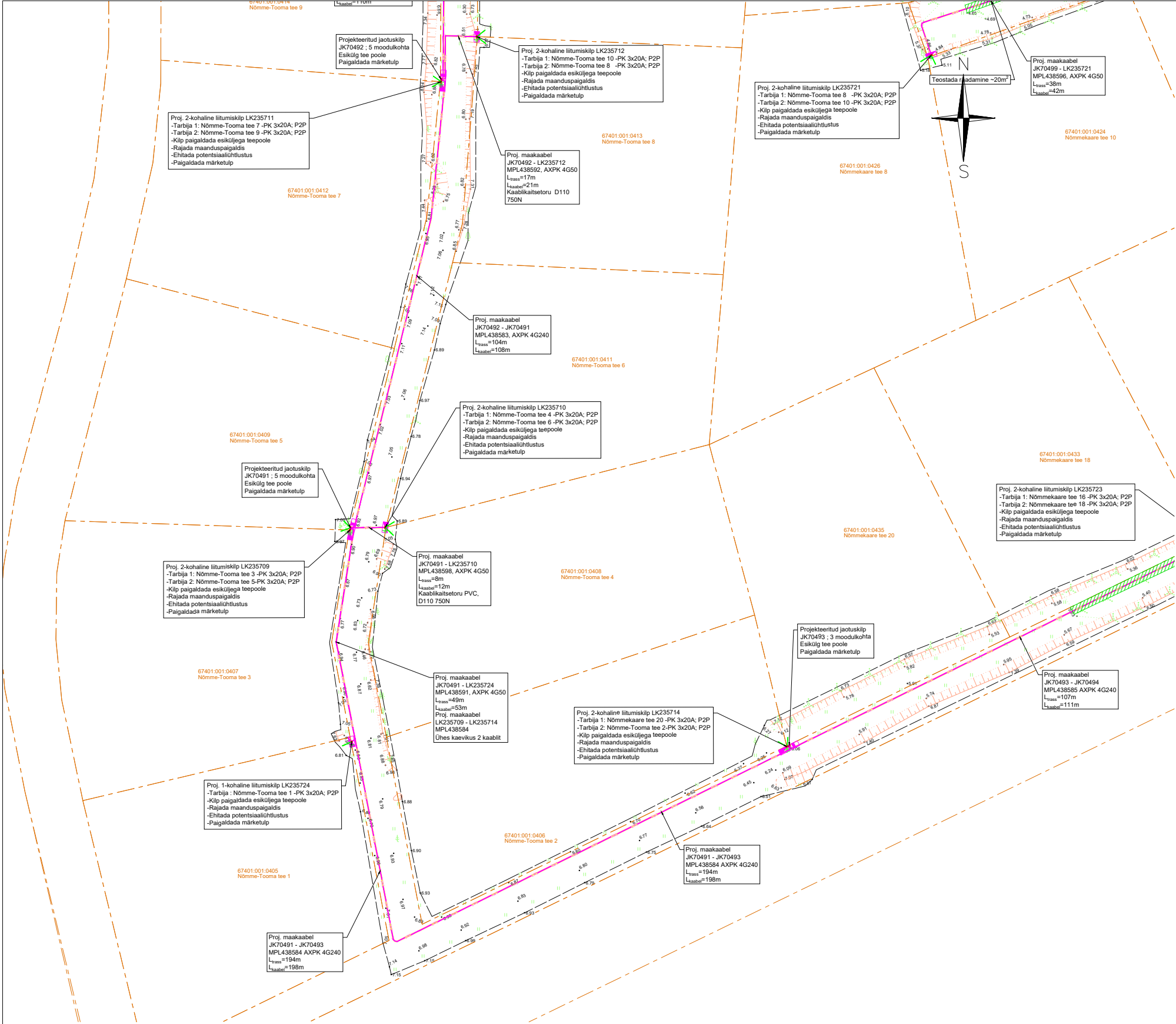


Tingmärgid, projekteeritud, Hepta Group Energy OÜ töö nr. 13364P_JT3158	
	Liitumiskilp
	Jaotuskilp
	PROJEKTEERITUD ELEKTRIKILBI REAALSED MÕÕDUD
	Madalpinge maakaabel, X-kaablite arv, kaitsetorus tugevusega 450N, kui ei ole määratud teisiti
	Keskpinge maakaabel, X-kaablite arv, kaitsetorus tugevusega 450N, kui ei ole määratud teisiti
	Kaitsetoru tugevusega 750N
	Kaitsetoru tugevusega 1250N
	PROJEKTEERITUD RESERVTORU TARBIIJAKAABLI SISESTAMISEKS
	Puurimiskaevik
	Komplektalajaam
	Raadamisalsa: planeeritud raiemaht ≈ 534 m ²
	Jätkumuhv keskpinge maakaablile

MÄRKUSED:

- Tarbija elektrikaablitele paigaldada reservtoru PVC D50 450N, L=2m. Tarbijakaablite toru otsad tuua maa peale ning isoleida.
- Madalpinge maakaablid paigaldada 1,0m sügavusele.
- Tööde käigus rikutud katted taastada endisele tasemele.
- Kilbid paigaldada vastavalt tootja juhisele.
- Koordinaadid riiklikus L-Est97, kõrgused EH2000 süsteemis.
- Katastriüksuste piirid saadud Maa-ametist seisuga 30.04.2025

Projekti nimetus Nõmme-Tooma tee arenduse liitumine, Nõmme küla, Haapsalu, Lääne maakond			
Joonise nimetus Asendiplaan			
Projekteerija 		Tellija 	
Hepta Group Energy OÜ Teaduspargi 6/1 12618 TALLINN EESTI Tel. +372 5179698 info@hepta.ee		Elektrilevi OÜ Veskiposti 2 10138, TALLINN, EESTI Tel. +372 777 1545 elektrilevi@elektrilevi.ee	
Kontrollija	S. Kulp	Stadium	TP
Projekti juht	S. Kulp	Möötkava	1:1000
Projekteerija	M. Banko	Kuupäev	16.06.2025
			Projekt nr 13364P_JT3158
			Joonise nr E205



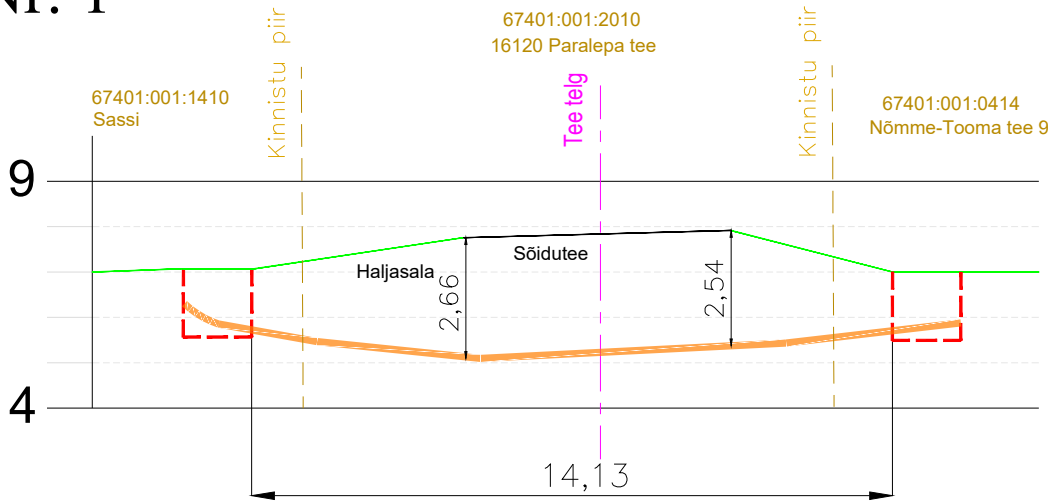
Tingmärgid, projekteeritud, Hepta Group Energy OÜ töö nr. 13364P_JT3158	
	Liitumiskilp
	Jaotuskilp
	PROJEKTEERITUD ELEKTRIKILBI REAALSED MÕÖDUD
	Madalpinge maakaabel, X-kaablite arv, kaitsetorus tugevusega 450N, kui ei ole määratud teisiti
	Keskpinge maakaabel, X-kaablite arv, kaitsetorus tugevusega 450N, kui ei ole määratud teisiti
	Kaitsetoru tugevusega 750N
	Kaitsetoru tugevusega 1250N
	PROJEKTEERITUD RESERVTORU TARBIIJAKAABLI SISESTAMISEKS
	Puurimiskaevik
	Komplektalajaam
	Raadamisalsa: planeeritud raiemaht ≈ 534 m ²
	Jätkumuhv keskpinge maakaablile

MÄRKUSED:

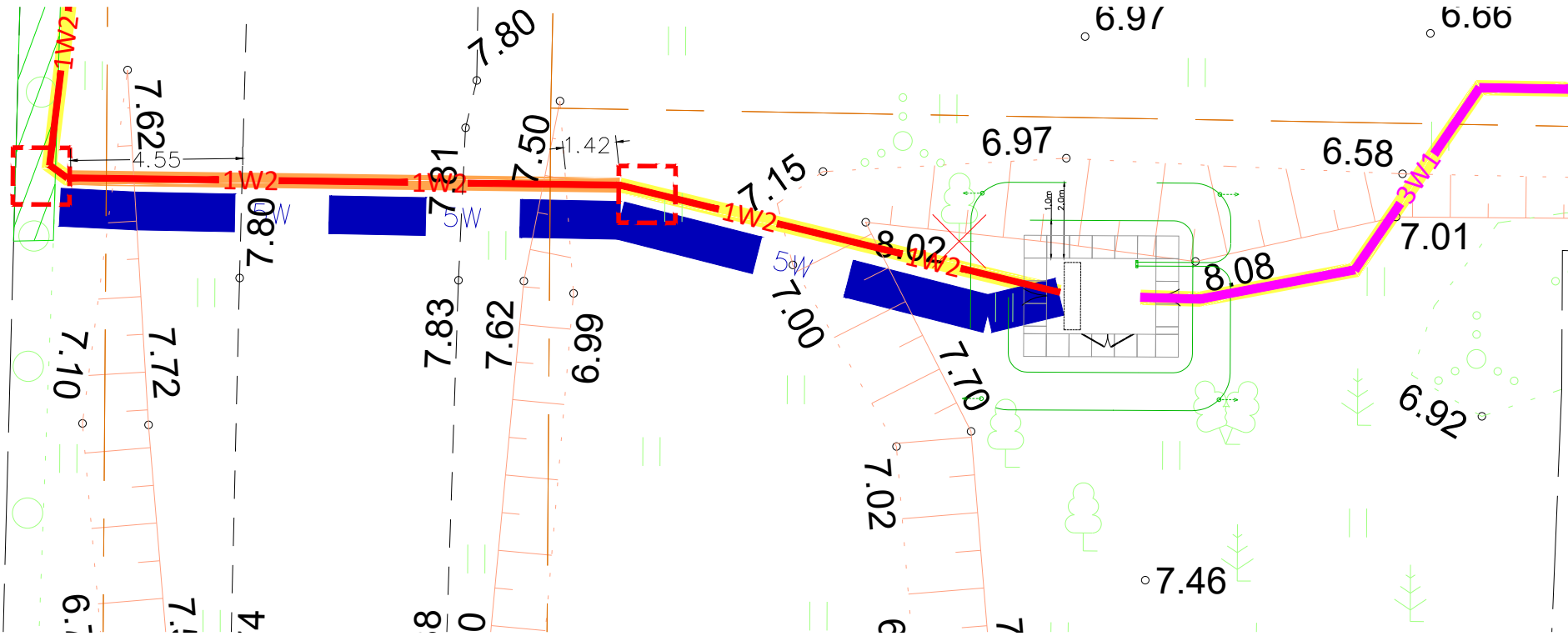
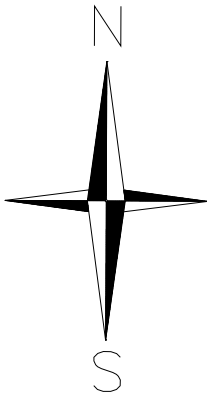
1. Tarbija elektrikaablitele paigaldada reservtoru PVC D50 450N, L=2m. Tarbijakaablite toru otsad tuua maa peale ning isoleida.
2. Madalpinge maakaablid paigaldada 1,0m sügavusele.
3. Tööde käigus rikutud katted taastada endisele tasemele.
4. Kilbid paigaldada vastavalt tootja juhisele.
5. Koordinaadid riiklikus L-Est97, kõrgused EH2000 süsteemis.
6. Katastrüksuste piirid saadud Maa-ametist seisuga 30.04.2025

Projekti nimetus Nõmme-Tooma tee arenduse liitumine, Nõmme küla, Haapsalu, Lääne maakond			
Joonise nimetus Asendiplaan			
Projekteerija 		Tellija 	
Hepta Group Energy OÜ Teaduspargi 6/1 12618 TALLINN EESTI Tel. +372 5179698 info@hepta.ee		Elektrilevi OÜ Veskiposti 2 10138, TALLINN, EESTI Tel. +372 777 1545 elektrilevi@elektrilevi.ee	
Kontrollija S. Kulp	Stadium TP	Mõõtkava 1:1000	Projekti nr 13364P_JT3158
Projekti juht S. Kulp			Joonise nr E206
Projekteerija M. Banko	Kuupäev 16.06.2025		



Ristlõige Nr. 1



TINGMÄRGID	
	Puurimistoru
	Haljasala
	Sõidutee

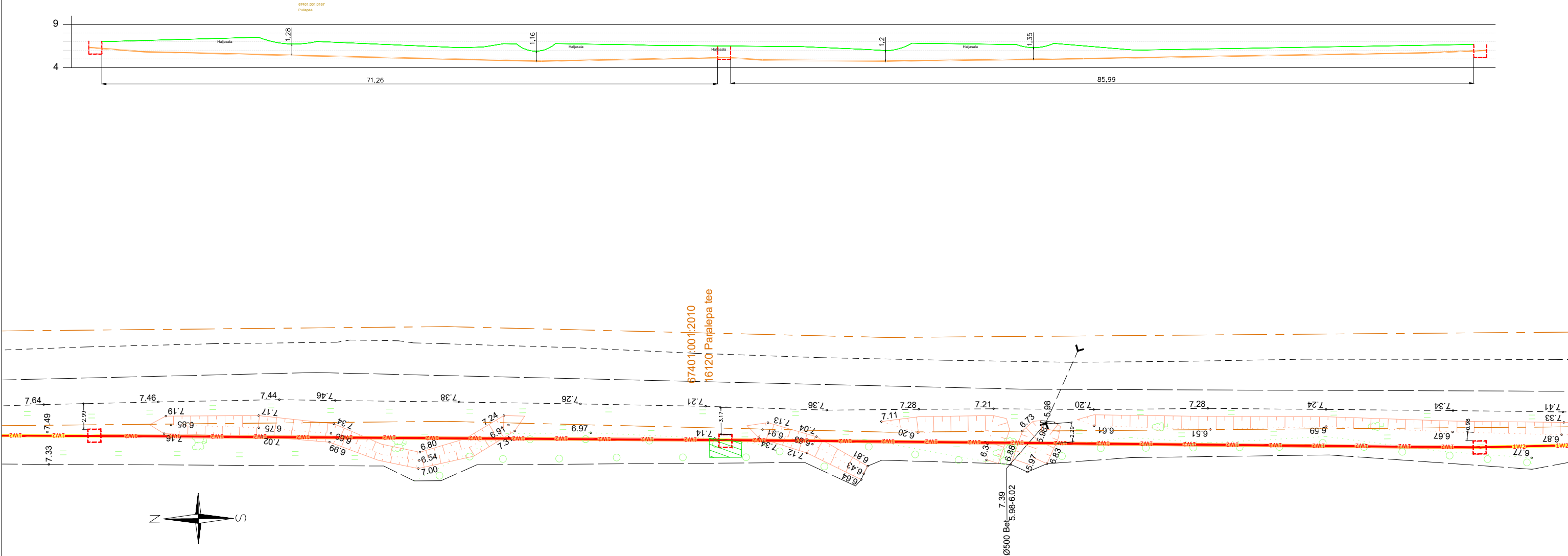


- MÄRKUSED:
- Käesolev ristlõikejoonis on indikatiivne ega pruugi kajastada täpset paigaldussügavust.
 - Maakaabelliini paigaldamisel võib tegelik sügavus olla suurem või väiksem kui joonisel näidatud, kui on tagatud nõutud gabariidid nii teiste kommunikatsioonide kui maapinna suhtes.
 - Tööde alustamisel informeerida tehnovõrkude ja kinnistute valdajaid;

Projekti nimetus Nõmme-Tooma tee arenduse liitumine, Nõmme küla, Haapsalu, Lääne maakond			
Joonise nimetus Ristlõige nr:1			
Projekteerija  Hepta Group Energy OÜ Teaduspargi 6/1 12618 TALLINN EESTI Tel. +372 5179698 info@hepta.ee		Tellija  Elektrilevi OÜ Veskiposti 2 10138, TALLINN, EESTI Tel. +372 777 1545 elektrilevi@elektrilevi.ee	
Kontrollija S. Kulp		Staadium TP	Möötkava - Projekti nr 13364P_JT3158 Joonise nr E301
Projekti juht S. Kulp		Kuupäev 16.06.2025	
Projekteerija M. Banko			

TINGMÄRGID	
	Puurimistoru
	Haljasala
	Sõidutee

Ristlõige Nr. 2



MÄRKUSED:

- Käesolev ristlõikejoonis on indikatiivne ega pruugi kajastada täpset paigaldussügavust.
- Maakaabelliini paigaldamisel võib tegelik sügavus olla suurem või väiksem kui joonisel näidatud, kui on tagatud nõutud gabariidid nii teiste kommunikatsioonide kui maapinna suhtes.
- Tööde alustamisel informeerida tehnovõrkude ja kinnistute valdajaid;


Projekti nimetus

Nõmme-Tooma tee arenduse liitumine, Nõmme küla, Haapsalu, Lääne maakond

Joonise nimetus


Ristlõige nr:2

Projekteerija



Hepta Group Energy OÜ
Teaduspargi 6/1
12618 TALLINN
EESTI
Tel. +372 5179698
info@hepta.ee

Tellija



Elektrilevi OÜ
Veskiposti 2
10138, TALLINN, EESTI
Tel. +372 777 1545
elektrilevi@elektrilevi.ee

Kontrollija	S. Kulp		Staadium	TP	Mõõtkava	-	Projekti nr	13364P_JT3158
Projektijuht	S. Kulp							
Projekteerija	M. Banko		Kuupäev					
			16.06.2025	Joonise nr			E302	