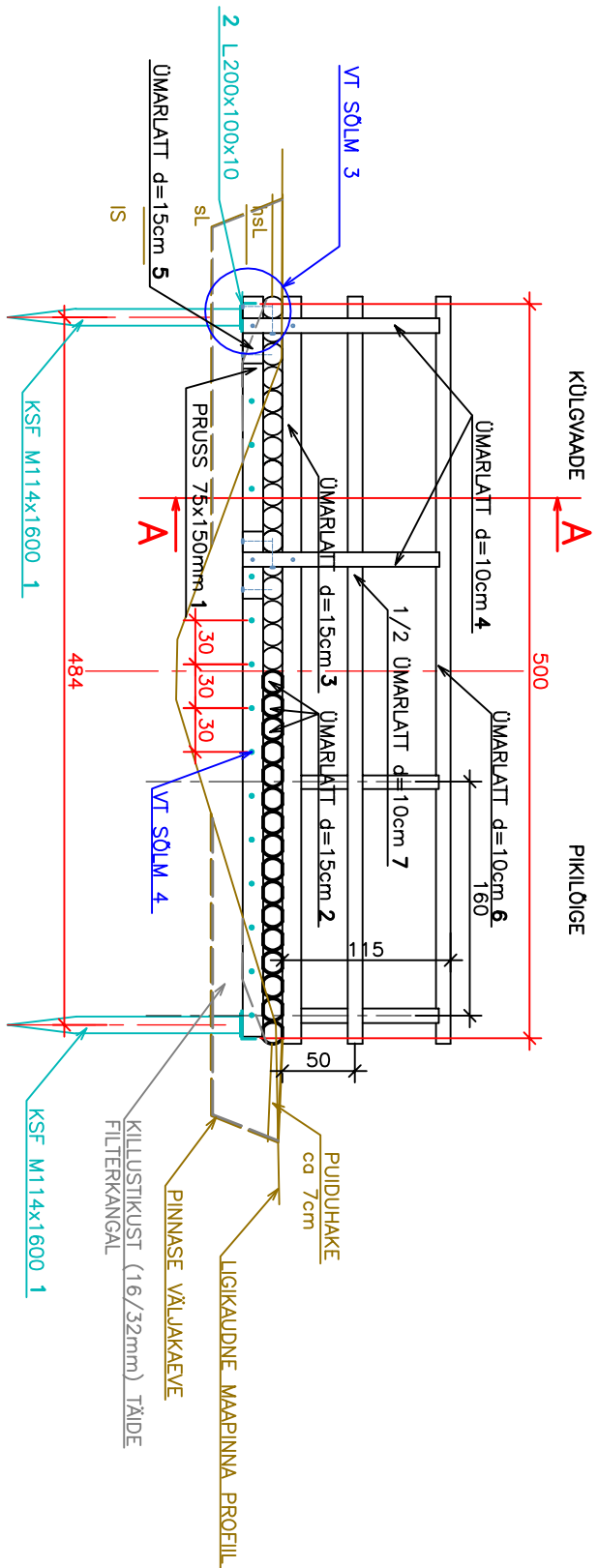
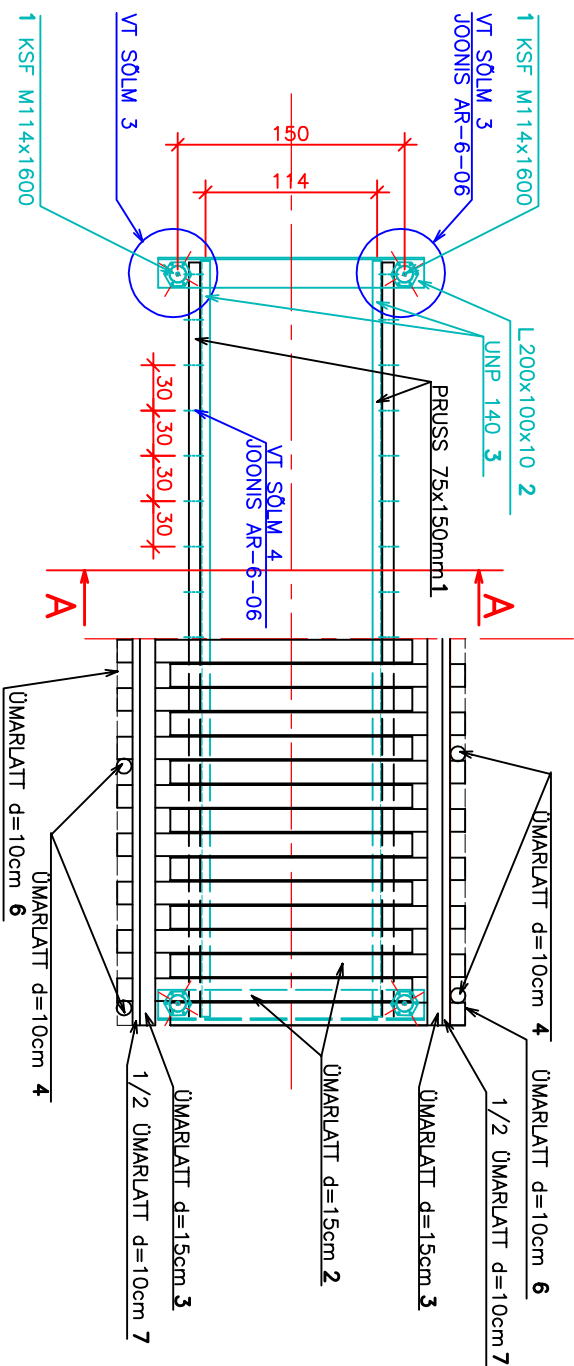
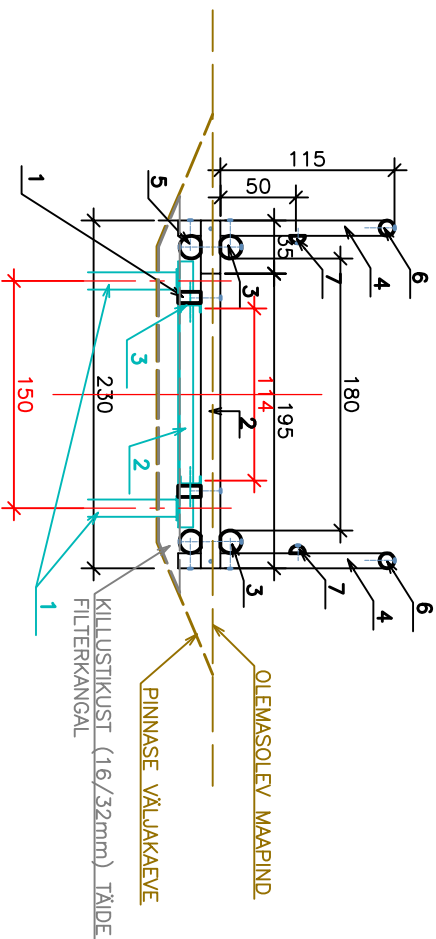


KANDEKONSTRUKTSIOON ILMA PUUDUST TEKITA



A-A



MÄRKUSED:

1. SILLA ASUKOHT VT JONON AS-4--01, SILADE KOORDINADID L-EST SÜSTEEMIS ON JÄRGMISED: SILD NR 2 X=6491110,2 Y=629327,1
 2. SILD NR 4 X=6490938,5 Y=628435,6, SILD NR 5 X=6490964,8 Y=628172,2
 3. NBI SILLA METALLIST KANDEKONSTRUKTSIOONI MÕDUD (PUNASED) TÄPSUSTADA JA METALLDETAALID (POS 2,3) VALMISTADA ETTE PÄRAST KRUVIWADE (POS 1) PAIGALDAMIST
 4. SILLATEKI LATITE (PUITELEMENT POS 2) ÜLEMINE JA ALUMINE PIND TAHUDA d/2 LAIUSELE
 5. PIIRDELATITE (POS 3) ALUMINE PIND TAHUDA d/2 LAIUSELE
 6. SILLATEKI LATID (POS 2) KINNITADA PRUUSIDELE (POS 1) EHTUSNAELTEGA 6x200mm
 7. PIIRDELATID KINNITADA SILLATEKI LATITEDE EHTUSNAELTEGA 6x200mm
 8. PIIRDE TUGI (POS 5) KINNITADA SILLATEKI LATITE (POS 2) KÜLGE EHTUSNAELTEGA 6x200mm
 9. PIIRDEPOSTID (POS 4) KINNITADA TOE (POS 5) JA SILLATEKI LATITE (POS 2) KÜLGE EHTUSNAELTEGA 6x200mm
 10. PIIRDEPOSTID (POS 4) KINNITADA PIIRDELATI (POS 3) KÜLGE EHTUSNAELTEGA 6x200mm
 11. PIIRDE RÕHTLATT (POS 6) KINNITADA PIIRDEPOSTI (POS 4) KÜLGE EHTUSNAELTEGA 5x150mm, RÕHTLATT (POS 7) EHTUSNAELTEGA 4x100mm
 12. KONSTRUKTSIOONI KIRJELDUS, NÕUDUD MATERIALEDE, MATERIALEDE VAADUS JA SPETSIFIKATSIOONID
- NING ORIENTEERIVAD TÕDE MAHUD ON TÕDUD SELETUSKIRJAS

[illegible]