

Keskkonnaamet
info@keskkonnaamet.ee

Teie nr

Meie 13.07.2023 nr 3-6.1/2023/4413

Taotlus laoplatsti rajamiseks Karinõmme puisniidu taastamistöö

Taotleme Keskkonnaameti luba laoplatsti rajamiseks Karinõmme looduskaitsealal Karinõmme sihtkaitsevööndis puisniidu (6530*) taastamistööle tekkiva puitmaterjali ladustamiseks.

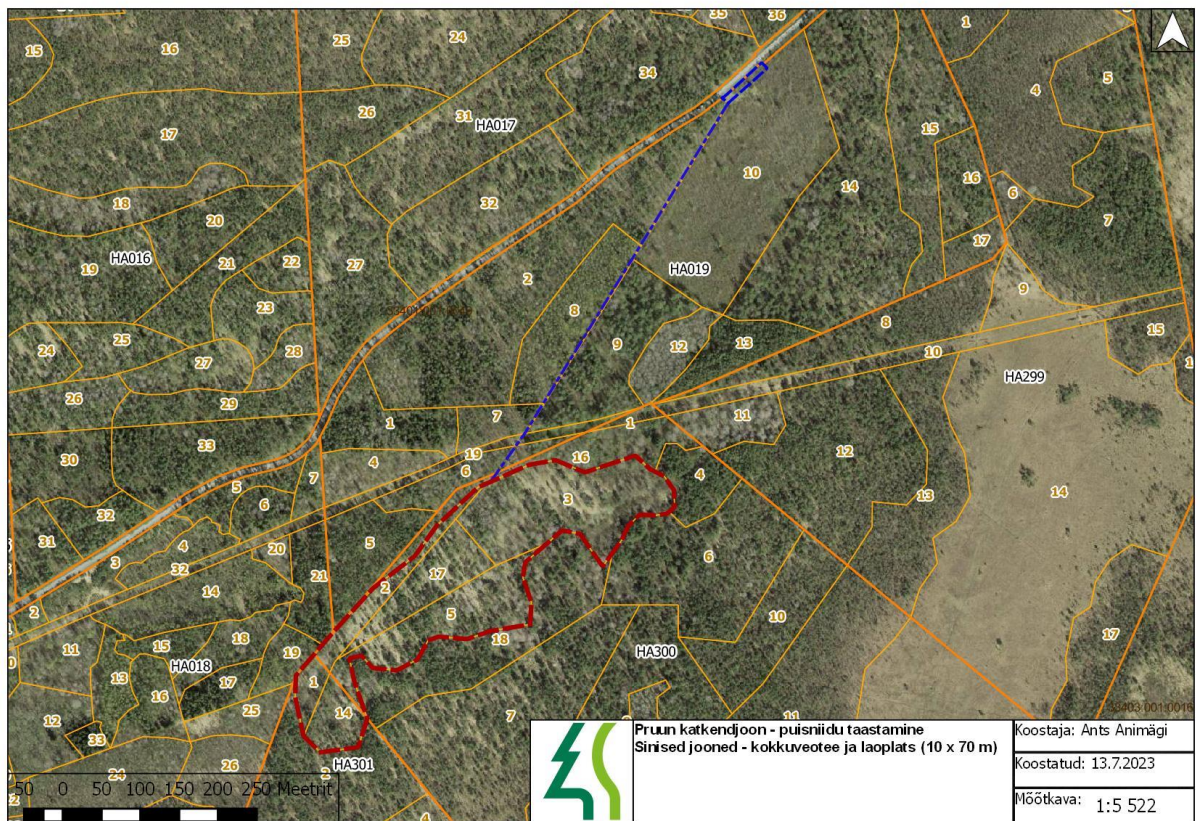
Kavandatavalt toimub puidu kokkuvedu taastatavalt alalt mööda pinnasteed Mihkli-Oidrema teeni. Laoplatsti asukoht oleks kv HA019 er 10 põhjaservas maantee ääres katastriüksusel 33401:001:0107. Laoplatsti soovitud mõõtmed on 10 * 70 m (0,13 ha). Vajalik on peenemate puude ja võsaraie, kuid suuri puid ei raiuta. Skeem on lisatud.

Palume Keskkonnaameti seisukohta ja võimalusel nõusolekut kirjeldatud laoplatsti rajamiseks.

Lugupidamisega,

(allkirjastatud digitaalselt)

Ants Animägi
looduskaitespetsialist
RMK looduskaitseosakond
ants.animagi@rmk.ee
511 6458



Kokkuvedu toimub mööda olemasolevat edela-kirdesuunalist teed. Rajatava laoplatzi asukoht on maantee ääres (HA019 er 10).