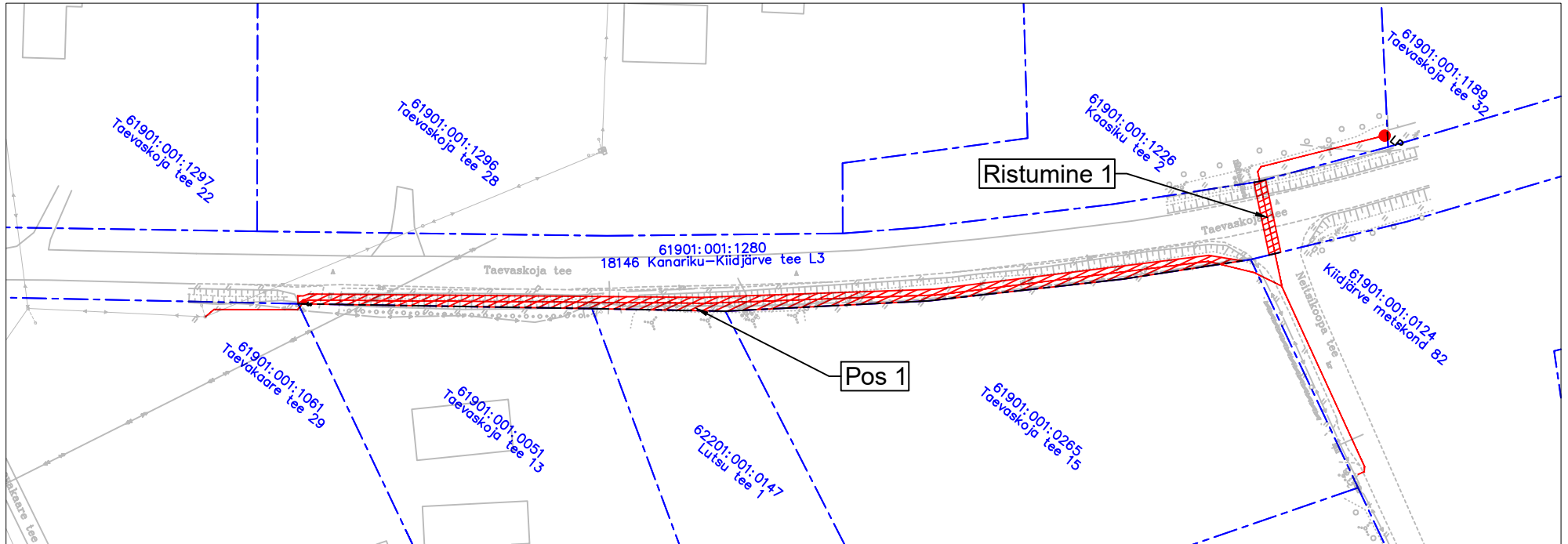






Isikliku kasutusõiguse seadmise plaan
Põlva vald, Taevaskoja küla, 18146 Kanariku-Kiidjärve tee L3
Katastri nr. 61901:001:1280
M 1:1000



Jrk nr	IKÕ ala Pos nr (plaanil)	Kinnistu registrios number	Katastriüksuse tunnus, nimi ja sihiotstarve;	Asukoht riigitee (nr ja nimi) suhtes (lõigu algus ja lõpp km);	Ala pindala ruutmeetrites m ²
1	Pos 1	6099350	61901:001:1280; 18146 Kanariku-Kiidjärve tee L3; Transpordimaa 100%	18146 Kanariku-Kiidjärve tee km 1,934 - 2,091	317
2	Ristumine 1	6099350	61901:001:1280; 18146 Kanariku-Kiidjärve tee L3; Transpordimaa 100%	18146 Kanariku-Kiidjärve tee km 2,099	25

TINGMÄRGID

-  Katastripiir
-  Projekteeritud sideliin maasisene
-  Kasutusõiguse ala
-  Sidekilp sokliil, mõõdud 350x290x1000mm,
kõrgus maapinnast ca 0,6m

Töö tellija: Enefit AS
SIDEVÕRGU PROJEKTEERIMINE PÕLVA MAAKONNAS:
KANAPI, RÄPINA JA PÕLVA VALLAS (P2024-09) VT2109

Töö nr. 24021
Koostas: Kevin Saarna
Hepta Group Energy OÜ projekteeija