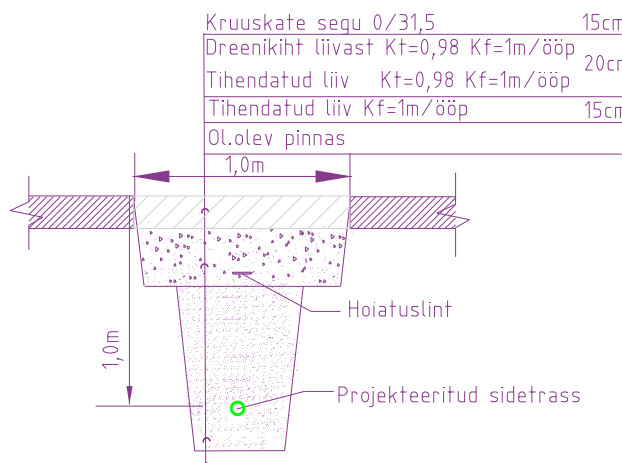
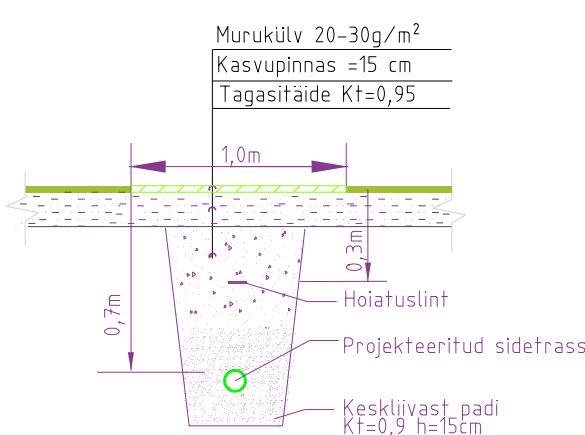


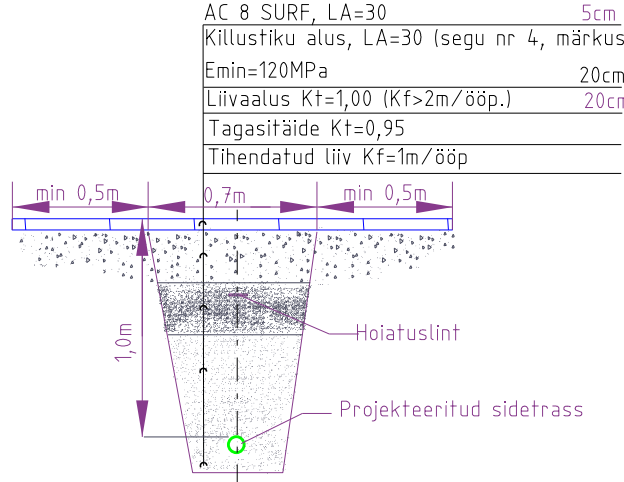
KATTE TAASTAMINE



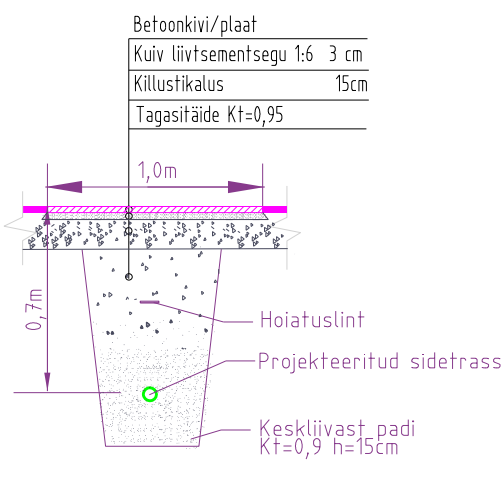
HALJASTUSE TAASTAMINE



ASFALTKATTE TAASTAMINE KÖNNITEEL

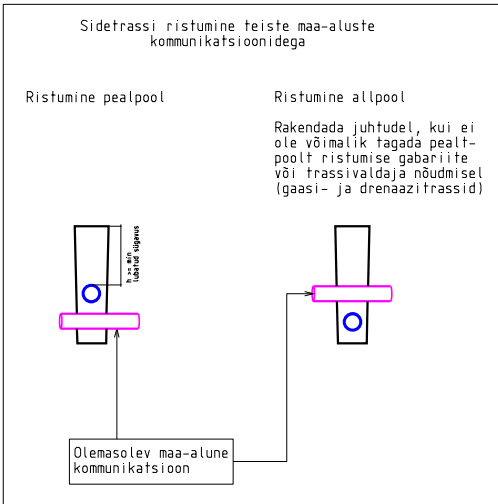


TEEKATTE TAASTAMINE



- TINGMÄRGID
- katastriüksuse piir
 - projekteeritud mikrotoru
 - kinine läbimine
 - projekteeritud sidekaev KKS 1
 - projekteeritud markerpall
 - olemasolev veetorustik
 - olemasolev kanalisatsioonitrass
 - olemasolev drenaaž
 - olemasolev mp kaabelliin
 - olemasolev sidekaabel
 - olemasolev sidetrass/kanal
 - olemasolev kp õhuliin
 - olemasolev mp õhuliin
 - olemasolev side õhuliin
 - olemasolev soojustrass
 - raudreemaa kaitsevöönd
 - siderajatisse kaitsevöönd
 - elektrirajatisse kaitsevöönd
 - veevarustuse ja kanalisatsiooni kaitsevöönd
 - kilomeetri tähis, ristumise km

- MÄRKUSED
- 1.Alusplaan – MTR HALDUSE OÜ töö nr 01090-23 projekteerimise geodeetiline alusplaan M1:500.
 - 2.Kõrgused EH2000 süsteemis, koordinaadid L-Est197 süsteemis.
 3. Torude minimaalne paigaldamissügavus munitsipaalmaal 0,7m, sõidutee all 1,0m.
 - 4.Sidetrassi paigaldamisel lähtuda Standardis EVS 843 "11.osa.Tehnovõrgud" toodud nõuetest.
 - 5.Tehnovõrkude kaitsevööndis teostada kaevetööd käsitsi ja lähtuda liinirajatistekaitsevööndis tegutsemise eeskirjast.
 6. Tööd tuleb teostada vastavalt kõikidele kehtivatele seadustele, normidele, standarditele, nõuetele ja tehnoloogiatele.



Riigiteede maa-alaidel min paigaldussügavused
Ristumisel läbimineku olemasolevast tugimaanteest teostada kinnisel meetodil. Minimaalne sügavus 1,5 m umbristevast maapinnast.
Riigiteede kaitsevööndis minimaalne paigaldussügavus 1,0 m umbristevast maapinnast.
Arvestada tuleb tehnovõrgu rajamissügavust ja mulde varisemisnurka (puurimiskaeviku sügavus, varisemisnurk), et vältida maantee mulde, katendi ja rajatiste kahjustamist.
Kaevetööd (sh puurimiskaevikuid) ei tohi teha asfalkattale lähemal kui 1 m. Puurimiskaevikud peavad paiknema mahanditule kaitsest vähemalt 3,0 m kaugusel.
Riigitee katte all peab kaabel paiknema 1250 N tugevuses kaitsetorus ning riigitee maauksusel 750 N tugevuses kaitsetorus.
Riigitee maauksusel on sidekaabli lubatud sügavus 1,0 m, Muldkeha mõlvas kinniselt 1,2 m sügavusel, Mahanditule all 1,5 m, kraavi põhjast 1,0 m.

KATETE TAASTAMINE
1. RISTUMISED TEEDEGA ON LAHENDATUD KINNISEL MEETODIL. PAIGALDUSSÜGAVUS TUGIMAANTEEDEL MIN 1,5 M.
2. KRAAVKAEVIKU TAITMISEL TEHA KAEVIKU TAGASITADE MAKSIMAALSELT 30 CM PAKSUSTE KIHTIDENA. IGA KIHT TIHENDADA TIHENDUSTEGURIGA HALJASALADEL 0,90 % PROCTORTHEDUSENI (STANDARD).
3. KASVUMULLA HUMUUSE SISALDUS PEAB OLEMA VÄHEMALT 3%. KASVUMULLA PEAB OLEMA MINERAALMULL (pH 6,5-7,0), MIS EI TOHI SISALDADA TAIMEDE KAHJULIKE AJAKTIDE, KIVE, KILLUSTIKU JNE, NING ON TIHENDATAV NÕ, ET EI TEKKIKS VAJUMISI JA VEELIKE OLEMASOLEVA JA TAASTATAVA HALJASALA PIIR ÜHTLUSTADA. MURUKATTE TAASTAMISEL TULEB MURUSEEMNE KULU ARVESTADA VÄHEMALT 20-25 g/m².
4. PUUDE JA PÕDASTE KASVUTSOONIS (VÕRA PROJEKTSIOONI MAAPINNALI) TEHA KAEVETÖID KÄSITSI. KASVAVATE PUUDE TUGIJOORI KAEVETÖODE KAIGUS MITTE VIGASTADA EGA LÄBI LÕIGATA.
4. TÖÖPIRKOND TULEB PUHASTADA EHITUSPRAHIST, MATERJALIDEST, VÄLJAKAEVATUD PINNAST JMS TAASTADES PIIRKONNA VÄHEMALT ENDISE VÄLISLME JA KVALITEEDI.

MTR HALDUSE OÜ		TELLUJA	OÜ SONICTEST		MOOT
info@mtrhaldus.eu					1:500
KUUPÄEV	08.09.2023	NIMETUS	FAIL	FORMAAT	
PROJEKT	K.Mälton	Tartumaa Elva vald Vahesaare küla lairiba juurdepääsuvõrkude arendamine	P1123_TP_EN-4_Vahesaare.dgn	A1	
			JOONIS	LEHT	
			Asendiplaan	00	
			TÖÖ NUMBER	LEHTI	
			P11-23	2	